

Drucken ohne Computer : Vergnügen mit gewissen Tücken

Autor(en): **Rolli, Werner**

Objektyp: **Article**

Zeitschrift: **Fotointern : digital imaging**

Band (Jahr): **8 (2001)**

Heft 14

PDF erstellt am: **09.08.2024**

Persistenter Link: <https://doi.org/10.5169/seals-979798>

Nutzungsbedingungen

Die ETH-Bibliothek ist Anbieterin der digitalisierten Zeitschriften. Sie besitzt keine Urheberrechte an den Inhalten der Zeitschriften. Die Rechte liegen in der Regel bei den Herausgebern.

Die auf der Plattform e-periodica veröffentlichten Dokumente stehen für nicht-kommerzielle Zwecke in Lehre und Forschung sowie für die private Nutzung frei zur Verfügung. Einzelne Dateien oder Ausdrucke aus diesem Angebot können zusammen mit diesen Nutzungsbedingungen und den korrekten Herkunftsbezeichnungen weitergegeben werden.

Das Veröffentlichen von Bildern in Print- und Online-Publikationen ist nur mit vorheriger Genehmigung der Rechteinhaber erlaubt. Die systematische Speicherung von Teilen des elektronischen Angebots auf anderen Servern bedarf ebenfalls des schriftlichen Einverständnisses der Rechteinhaber.

Haftungsausschluss

Alle Angaben erfolgen ohne Gewähr für Vollständigkeit oder Richtigkeit. Es wird keine Haftung übernommen für Schäden durch die Verwendung von Informationen aus diesem Online-Angebot oder durch das Fehlen von Informationen. Dies gilt auch für Inhalte Dritter, die über dieses Angebot zugänglich sind.

digital imaging **Drucken ohne Computer – Vergnügen mit gewissen Tücken**

Digitalfotografen kennen das Problem: Mit einer der aktuellen Kameras sind schnell einmal Bilder aufgenommen und auf irgendeinem Speichermedium gesichert. Doch irgendwann will man seine Werke ja auch zeigen können. Damit beginnt das Dilemma: Soll man die Bilder per Internet/E-Mail an ein Labor senden? Das geht gut, bis zu einer bestimmten Dateigrösse, über 2 MB wird die Sache kritisch. Man kann natürlich auch gleich die (teure) Speicherkarte einsenden oder im Fachgeschäft vorbei bringen, um Prints zu bestellen. Doch wer die Bilder selbst ausdrucken will, muss den Umweg über den PC in Kauf nehmen.

Dieses Problem packen verschiedene Hersteller jetzt an. «Stand-Alone-Drucker» heisst die Lösung, die Epson mit ihrem Stylus Photo 895 propagiert: Drucken ganz ohne PC. Es gibt in der Praxis aber einige (kleine) Einschränkungen zu beachten.

Der Stand-Alone-Drucker

Da steht er jetzt also, der Fotodrucker der meinen PC überflüssig macht. Die Tintenpatronen sind – folgt man genau den schriftlichen Anweisungen – schnell einmal eingesetzt. Grundsätzlich hat der Anwender jetzt zwei Möglichkeiten, den Drucker an den PC anzuschliessen und die auf CD mitgelieferte Software zu installieren.

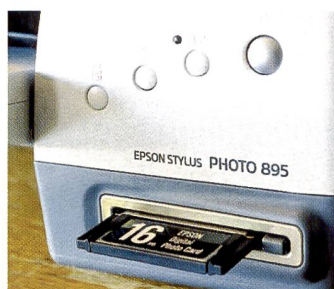
Ganz Ungeduldige können aber auch gleich mit dem Ausdrucken von Bildern beginnen. Wird nämlich eine CompactFlash-Speicherkarte mit dem mitgelieferten PCMCIA-Adapter in den Schlitz des Druckers geschoben, erkennt dieser die auf der Karte gespeicherten Fotos. Mit einer kleinen Einschränkung: der Epson Stylus Photo 895 kann keine TIFF-For-

maten lesen. JPEG-Bilder werden aber einwandfrei erkannt, auch wenn sie nicht mit einer Epson Digitalkamera aufgenommen wurden.

Wir haben es mit dem neuen Epson Stylus Photo 895 und der Epson Digitalkamera PhotoPC 3100Z ausprobiert.



Der Tintenstrahldrucker hat am Heim- und Büroarbeitsplatz seinen sicheren Platz eingenommen und liefert ab digitalen Bilddaten Farbdrucke in erstaunlicher Qualität. Allerdings ist das Drucken nicht ganz ohne Tücken.



Der Epson Stylus Photo 895 verfügt über einen Einschub für Speicherkarten und lässt sich über ein Menü einfach bedienen.

mate lesen. JPEG-Bilder werden aber einwandfrei erkannt, auch wenn sie nicht mit einer Epson Digitalkamera aufgenommen wurden. Wir haben Dateien ausgedruckt, die mit einer Canon Power Shot G-1 und mit einer

speichert wurden. Alle anderen Bilder wurden einwandfrei erkannt. Also, zweiter Versuch, die Karte formatieren und das Bild neu absichern. Auch dieser Versuch schlug fehl. Dritter Versuch: Das Bild mit einer höheren Kompressionsrate,



Nikon D1, sowie mit der neuen Epson PhotoPC 3100Z aufgenommen wurden. Kurioserweise erkannte unser Drucker aber jene Bilder zunächst nicht, die ab einer CD, bzw. der Festplatte des Computers auf die CompactFlash Karte abge-

sprochen in niedriger Qualität abspeichern (als JPEG, im Photoshop beim Abspeichern Qualität 7 eingeben). Siehe da: Jetzt ist das Bild vorhanden. Wie bei einer (unkomprimierten) TIFF-Datei, ist der Drucker also auch bei einer zu grossen JPEG-Datei überfordert.

Der Stylus Photo 895 ist mit der sogenannten «Print Image Matching Technologie» ausgestattet, kurz PIM genannt. Wenn die Bilder mit einer entsprechenden Kamera aufgenommen und einem ebenso ausgestatteten Drucker ausgegeben werden, weisen alle Fotos eine durchgehende Qualität auf.

Die Einstellungen am Drucker sind recht einfach zu bewältigen.

VIER FÜR JEDE EIGENART



DIE EKTACHROME FILMFAMILIE



www.kodak.ch Foto: Michael Wirth

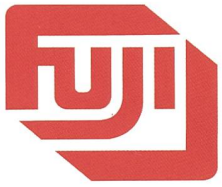


Kodak Professional



Kodak Professional E100VS EKTACHROME Color Reversal Film	Kodak Professional E100S EKTACHROME Color Reversal Film
Kodak Professional E100SW EKTACHROME Color Reversal Film	Kodak Professional E200 EKTACHROME Color Reversal Film

Das Leben hat viele Facetten und jedes Foto andere Anforderungen. Deshalb ist jeder Film aus der KODAK EKTACHROME Familie mit seinen eigenen Charakteristika ausgestattet: der E100VS mit höchster Farbsättigung, der natürliche E100S, der warme E100SW und der pushbare E200. Wir empfehlen die Entwicklung der Ektachrome Filme im Q-Lab Fachlabor.



FUJIFILM

Sommer 2001

FUJIFILM «Profitcenter Foto» organisiert sich neu



Michael Gilgen
Manager Consumer
Division

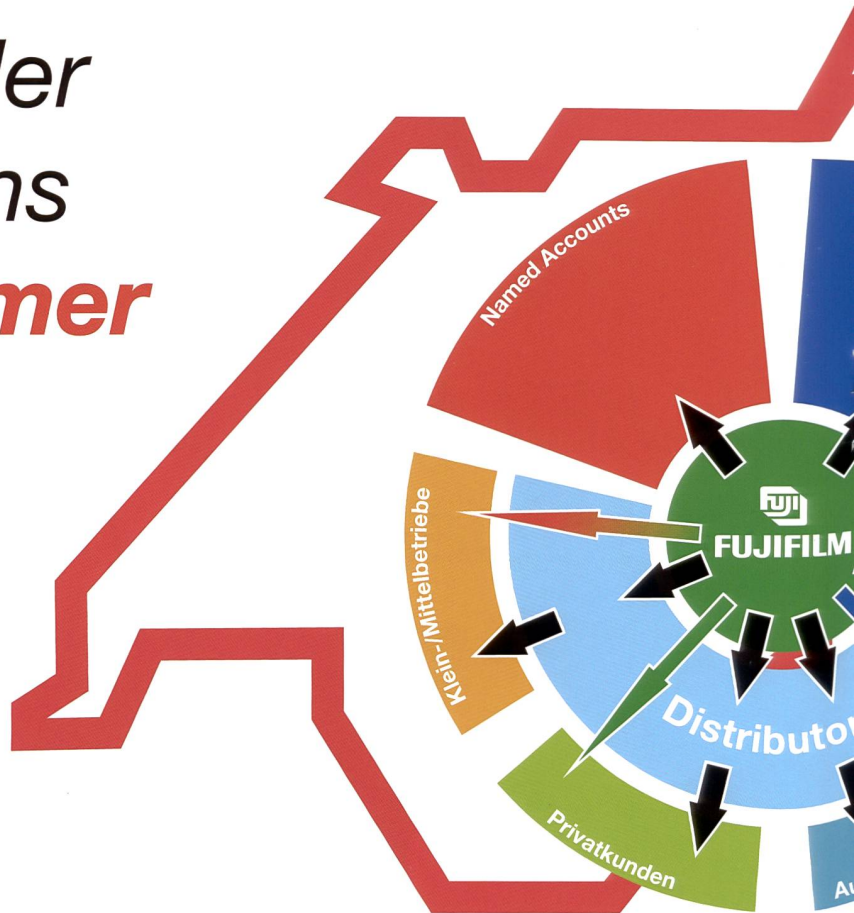
Telefon 01 855 51 06
Mobile 079 426 00 40

Jeder Absatzmittler sollte seine Stärken optimal umsetzen können. Aufgrund seiner Struktur, seiner Organisation und seiner Marktausrichtung ist er für gewisse Aktivitäten prädestiniert, andere wiederum können kaum Gewinn bringend realisiert werden.

FUJIFILM (Switzerland) hat sein «Profitcenter Foto» auf eine optimale Betreuung aller Handelsstufen ausgerichtet und entsprechend neu organisiert. Damit wird ein verbessertes, sprich effizienteres und Kosten sparendes Zusammenwirken aller Marktpartner erreicht.

Wir freuen uns auf eine noch bessere und intensivere Zusammenarbeit. Gemeinsam werden wir alle zum Erfolg kommen!

An jedem Ort der Schweiz: Mit uns können **Sie immer rechnen!**



Désirée Isler
Sales Assistant

Telefon 01 855 51 16



Michelle Vogt
Marketing Assistant

Telefon 01 855 52 62



Bruno Grossenbacher
Sales Manager

Telefon 01 855 51 08
Mobile 079 404 99 02



Marcel Meierhofer
Product Manager

Telefon 01 855 53 60
Mobile 079 408 07 18



Pascal Bertschinger
Product Manager
Geräte

Mobile 079 636 47 85



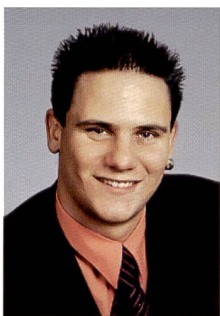
Heidi Brunner
Medialab Support

Telefon 01 855 51 74
Mobile 079 442 08 08



Jana Haug
Merchandising

Telefon 01 855 51 07
Mobile 078 622 59 02



Marco Künzli
Merchandising

Telefon 01 855 51 07
Mobile 079 500 94 76



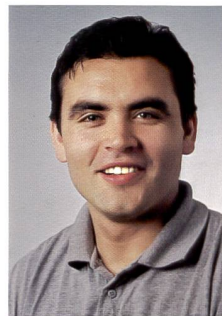
Nadia Haslinger
Medialab Support

Telefon 01 855 51 52
Mobile 079 634 74 37



Carlo Castrovinci
Servicetechniker Foto

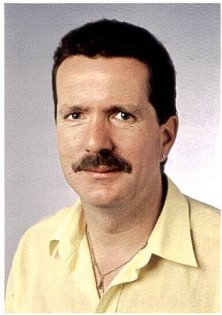
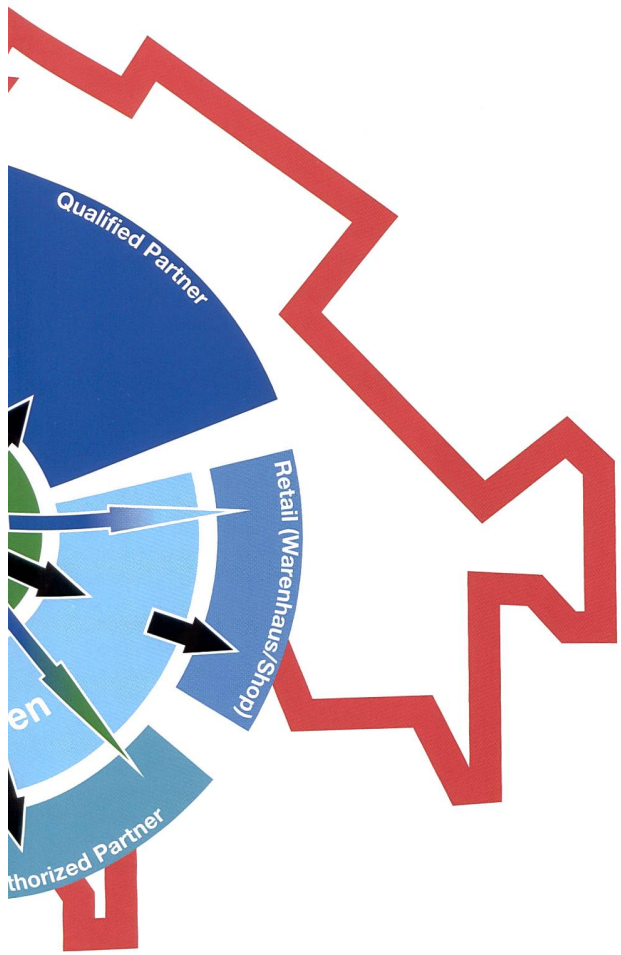
Telefon 01 828 42 08



Nihat Karabela
Servicetechniker Foto

Telefon 01 828 42 08

Vakant
Partner Manager indirect



Roland Frei
Serviceleiter Foto

Telefon 01 828 42 08



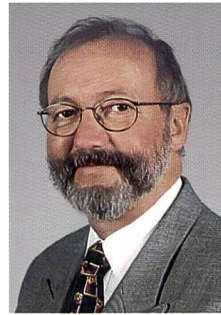
Christian Müller
Partner Manager

Mobile 079 425 50 79



Cornelia Schiess
Partner Manager

Mobile 079 237 97 79



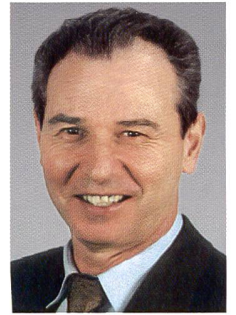
Perry Hope
Partner Manager
Key Account Manager

Mobile 079 621 17 37



Alessandra Mazzilli
Partner Manager indirect

Mobile 079 619 32 39



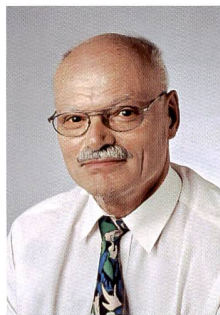
Willy Meier
Key Account Manager

Mobile 079 206 14 07



Zoran Maksimovski
Servicetechniker Foto

Telefon 01 828 42 08



Lutz Steinmann
Servicetechniker Foto

Telefon 01 828 42 08



Renato Garofani
Servicetechniker Foto

Telefon 01 828 42 08



Michel Weiersmüller
Servicetechniker Foto
und Medical

Telefon 01 828 42 08



Raymond Hini
Servicetechniker Foto
und Medical

Telefon 01 828 42 08

Legende

- Account Management
- Partner Management
- Merchandising
- Distribution- & Retailer-Management

Verkaufsadministration

Im Hauptsitz in Dielsdorf:

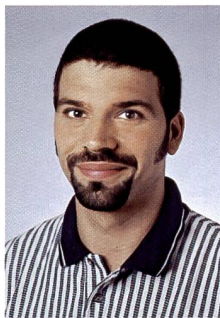
Wir sind immer für Sie da!



Paola Fasciati
Teamleiterin
Verkaufsadministration
Kundenbetreuung
Telefon 01 855 51 71



Susanne Hauser
Kundenbetreuung
Telefon 01 855 51 59



Alexander Link
Kundenbetreuung
Telefon 01 855 51 56



Philippe von Hoffmann
Kundenbetreuung
Telefon 01 855 51 68

FUJIFILM (Switzerland) AG

wurde 1947 gegründet und ist ein eigenständiges Schweizer Unternehmen im Verbund der Chromos-Gruppe. Als Agent vertreibt FUJIFILM das gesamte Sortiment von Filmen und Kameras im Amateur- und Profibereich, sowohl für Analog- wie für Digitalfotografie. FUJIFILM betreibt unter dem Namen Fujicolor Labor ein eigenes Grosslabor und ist kompetenter Partner mit vollständigem

Produkteangebot für modernstes Foto-finishing. Der Ehrgeiz von FUJIFILM ist es, die Dynamik dieser Märkte mitzubestimmen und in allen Bereichen mit fortschrittlichen Systemen als kompetenter Partner Komplettlösungen mit dem Anspruch absoluter Professionalität anzubieten.

Weitere Informationen unter:
www.fujifilm.ch

gen: Der Reihe nach werden die gewünschten Parameter eingegeben: Sollen alle Fotos gedruckt oder ein Indexprint erstellt werden, oder wird

und die Funktion Photo Enhance, zur Optimierung des Bildes eingegeben werden. Ein Druck im A4 Format mit den Einstellungen «High» und

«Photo Enhance» beanspruchte rund 15 Minuten. Die Qualität der Prints ist erstaunlich gut (sofern die digitalen Bilder auch einwandfrei sind). Schär-

fe und Kontrast sind sehr gut. Es ist allerdings empfehlenswert, die Ausdrucke aufzuziehen oder einzurahmen. Es besteht nämlich die Gefahr,

technische Daten

Drucktechnologie: serieller Tintenstrahl Druck in Monochrom und Farbe mit Epson-Advanced-Micro-Piezo-Technologie
Anzahl Farben: 6 Druckfarben
Düsenanordnung: je 48 Düsen für Schwarz, Cyan, Magenta, Hellmagenta und Gelb
Druckrichtung: bidirektional
Geräuschpegel: <47 dB beim Druck
Auflösung: maximal 2880 dpi
Druckertreiber: Treiber für Windows 98/Me/2000 und MacOS
Farbanpassungssysteme: ICM, sRGB, Apple Color
Schnittstellen: USB-Schnittstelle
Direktdruckfunktion: Eingebauter PCMCIA-Reader Typ II, über Adapter kompatibel mit CompactFlash- und SmartMedia-Speicherkarten
Abmessungen: 467 x 256 x 212 mm,
Gewicht: 5,25 Kg
Speicher: 32 kByte-Eingangspuffer

lediglich ein bestimmtes Bild ausgegeben. Die Papierwahl kann auf Photo/ Matte/Normal eingestellt werden. Anschliessend wird die gewünschte Papiergrösse eingegeben A4, 10 x 15 cm, 100, 127 oder Rolle (eine Papierrollenhalter wird mitgeliefert).

Weitere Einstellungen betreffen die Bildnummer und die Anzahl der gewünschten Kopien. Schliesslich kann die Qualität auf hoch oder normal



Die Qualität der Drucke steht einer Farbvergrösserung kaum mehr nach, vorausgesetzt, dass die digitalen Bilddaten eine optimale Qualität aufweisen. Auch dürfen die Ausdruckzeit – für ein A4 rund 15 Minuten – und der Tintenverbrauch nicht unterschätzt werden.



Die Abbildung in Originalgrösse zeigt eine beeindruckende Schärfe.

dass sie sich wellen. Wer ab einer Speicherkarte lediglich einzelne Fotos ausdrucken will, muss sich natürlich vorher die entsprechenden Bildnummern merken.

Die Möglichkeit, Fotos ohne PC zu drucken, eröffnet völlig neue Perspektiven. So könnte man zum Beispiel die Gäste einer Party mit sofort ausgedruckten Bildern überraschen. Es ist jedoch empfehlenswert, in einem solchen Fall Ersatzpatronen dabei zu haben, denn der Verbrauch an Tinte ist nicht zu unterschätzen.

Der Epson Stylus Photo 895 kann auch ganz konventionell als Drucker am PC verwendet werden. Er ist ab sofort im Handel erhältlich und kostet Fr. 579.–. Werner Rolli

Oder die Liebe zum Detail. (27)

Lowepro

Wie sich die neuen Lowepro Pro Roller für Komplett-ausrüstungen formal und funktional präsentieren, erfahren Sie über www.pentax.ch. Und wie Sie als Fachhändler Ihr Business mit interessanten Lowepro-Artikeln beleben, von Ihrem Pentax Regionalverkaufsleiter.



DIE LOWEPRO PACESEL AUF RÄDERN

Je öfter ein Fotograf von Location zu Location jettet, desto mobiler muss er mit seiner Komplett-ausrüstung sein. Genau dafür hat Lowepro die neuen Pro Roller entwickelt. Die robuste Konstruktion und der breite Abstand der Rollen (die Inline Skater lassen grüssen), sorgen für maximale Stabilität und Laufruhe. Viele Zusatzfächer, der herausnehmbare Tascheneinsatz, Stativhalterungen, Top- und Front-Befestigungssysteme für zusätzliche Taschen und der praktische Back Prop Standfuss zum Aufstellen in einem 30°-Winkel runden die Funktionalität der innovativen Pro Roller ab.

PENTAX Pentax (Schweiz) AG
 Industriestrasse 2 8305 Dietlikon
 Telefon 01/833 38 60
 E-Mail: info@pentax.ch

LOOK INTO THE FUTURE.



In diesem Herbst wird die Orbit/Comdex Europe zum Treffpunkt der europäischen IT-Branche – und das in mehrfacher Hinsicht. Sie können dort über 1400 Anbieter treffen, visionäre Vorträge besuchen oder praktische Informationen von einem europaweiten Expertennetzwerk erhalten. Vertreten sind dort unter anderem: Simon Bensasson, Leiter der FET (Future and Emerging Technologies) EU Commission, BE – Andreas Wetter, CEO Orange, CH – Jon «Maddog» Hall, Director, Linux International, USA – Jim Sterne, President, Target Marketing, USA – Dr. Matthias Kaiserswerth, Direktor des IBM Research Laboratory Zürich, CH – Marc Hogan, President, E-Business, General Motors e-GM – Pamela Drew, CIO, Boeing, USA – Donald K. Rosenberg, President, Stromian Technologies, USA – Derrick de Kerckhove, Director, McLuhan Program, CAN – Moritz Seidel, CEO und Gründer von webfair, DE – Ricardo Griglio, Executive Director Electronic Commerce, Swisscom, CH – Niels Ole Bernsen, Director Natural Interactive Systems Laboratory, DK – Susan Kish, President, First Tuesday Global – Henrik Hansen, GM Development, Canon, DK – Ulrich Gähler, Chief IT Architect, Zürich Insurance – Maurizio Togni, Sven Mueller und Gregor Frey, Andersen, CH sowie weitere Referenten. Partner: Andersen, Babson College, Bluewin, Cash, Ecademy, i'net, LogOn Technologies, Neue Zürcher Zeitung, World Markets Research Centre, Universität Münster. Informationen: info@orbitcomdex.com oder Tel. +41 61 686 20 20

25.–28. September 2001

orbit[®]
EUROPE 2001
COMDEX[®]

Messe Basel.

MIT INTERNATIONALEM E-BUSINESS CONGRESS

www.orbitcomdex.com INFORMATION TECHNOLOGY – ONE STEP AHEAD