

Zurück zum Papierbild : digitale Bilddaten werden mehr ausbelichtet

Autor(en): [s.n.]

Objektyp: **Article**

Zeitschrift: **Fotointern : digital imaging**

Band (Jahr): **12 (2005)**

Heft 6

PDF erstellt am: **09.08.2024**

Persistenter Link: <https://doi.org/10.5169/seals-979302>

Nutzungsbedingungen

Die ETH-Bibliothek ist Anbieterin der digitalisierten Zeitschriften. Sie besitzt keine Urheberrechte an den Inhalten der Zeitschriften. Die Rechte liegen in der Regel bei den Herausgebern.

Die auf der Plattform e-periodica veröffentlichten Dokumente stehen für nicht-kommerzielle Zwecke in Lehre und Forschung sowie für die private Nutzung frei zur Verfügung. Einzelne Dateien oder Ausdrucke aus diesem Angebot können zusammen mit diesen Nutzungsbedingungen und den korrekten Herkunftsbezeichnungen weitergegeben werden.

Das Veröffentlichen von Bildern in Print- und Online-Publikationen ist nur mit vorheriger Genehmigung der Rechteinhaber erlaubt. Die systematische Speicherung von Teilen des elektronischen Angebots auf anderen Servern bedarf ebenfalls des schriftlichen Einverständnisses der Rechteinhaber.

Haftungsausschluss

Alle Angaben erfolgen ohne Gewähr für Vollständigkeit oder Richtigkeit. Es wird keine Haftung übernommen für Schäden durch die Verwendung von Informationen aus diesem Online-Angebot oder durch das Fehlen von Informationen. Dies gilt auch für Inhalte Dritter, die über dieses Angebot zugänglich sind.

minilabs Zurück zum Papierbild – digitale Bilddaten werden mehr ausbelichtet

Die digitale Revolution ist noch keineswegs am Ende, aber sie nimmt neue Formen an: Nachdem zunächst die digitalen Bilder lediglich auf den Festplatten der Computer abgespeichert und vereinzelt gelegentlich auf einem Tintenstrahldrucker ausgeprintet wurden, erwacht nun allmählich wieder der Wunsch nach Papierbildern in echter Fotoqualität. Das ruft neue Geräte auf den Plan, die in der Lage sind, den Kunden diesen Service schnell, wirtschaftlich und pannenlos zu bieten.

Konsequenterweise haben auch die Minilabs einen technologischen Wandel hinter sich. Von ehemals rein optischen Geräten – mit Lampenhaus, Farbfiltern, Kondensensorsystem und Negativbühne – ist die Industrie zu rein digitalen Einheiten übergegangen. Sie sind in erster Linie auf Bilddaten im JPEG-Format ausgelegt, die auf Datenträgern aller Arten (Speicherkarten, CD-ROMs), via Internet und in zunehmendem Masse aus Fotohandys per Bluetooth- oder Infrarot-Schnittstelle zum Verarbeitungsgerät gelangen. Wichtiger Service für den Kunden: Er erwartet in den meisten Fällen, dass er seine teure Speicherkarte gleich wieder mitnehmen kann und zusammen mit den fertigen Bildern eine CD zur Archivierung bekommt. Um diesem Kundenwunsch entsprechen zu können, muss der Fachhändler über den am Minilab angeschlossenen Computer in der Lage sein, die Bilddaten zu speichern und diese nach der Herstellung der Papierbilder auf eine CD zu schreiben.

Damit die Bilddaten unabhängig von der verwendeten Kamera in optimaler Qualität ausbelichtet werden, ist ein modernes Minilab mit einer entsprechenden Optimierungssoftware ausgestattet, die manuell beeinflusst werden kann, um spezifischen Kundenwünschen Rechnung zu tragen.

21 aktuellste Minilabs des Schweizer Marktes im Überblick. Minilabs werden am Verkaufspunkt immer wichtiger, weil damit den Kunden Bilder nach Filmen und Speicherkarten im Stundenservice angeboten werden können. Gemeinsamer Nenner der Maschinen: Die maximale Printkapazität liegt bei rund 1100 Bildern pro Stunde.



Mit rückkehrender Lust am geprinteten Bild auch ab digitalen Daten gewinnen die digitalen Minilabs im Fotofachhandel wieder an Bedeutung.

Bezüglich der Ausgabeinheit haben sich drei verschiedene Technologien (LED, RGB-Laser und Inkjet) durchgesetzt, wobei bei den für Minilabs in Frage kommenden Printgrößen heute kaum mehr qualitative Unterschiede erkennbar sind.

Ein wichtiges Entscheidungskriterium bei der Geräte-Evaluation ist die Frage nach der Verarbeitung von Farbnegativfilmen, denn trotz Digitalboom dürfte noch über längere Zeit damit gerechnet werden müssen, dass täglich mehrere Kunden an Stelle einer Speicherkarte einen Film zum Entwickeln bringen. In diesem Zusammenhang stellt sich die Frage, ob der Filmprozessor auf gleicher Standfläche im Gerät integriert sein oder ob eine bereits vorhandene externe Entwicklungsmaschine weiterhin verwendet werden soll. So oder so – auf die Filmentwicklung und das Einscannen von Negativstreifen wird noch länger nicht ganz verzichtet werden können.

Je nach Einsatzbereich sollte der integrierte Filmscanner auch für APS, Mittelformatfilme (Hochzeitsreportagen!) und Kleinbilddias tauglich sein. Ein angeschlossener Flachbettsch scanner (sofern möglich) erweitert die kreativen Möglichkeiten mit dem Minilab zusätzlich.

Ein weiteres wichtiges Entscheidungskriterium betrifft die Printkapazität der Maschine sowie die Formatfrage. Je schneller das Minilab und je grösser das mögliche Endformat, desto höher wird die Investition. Die untere Rentabilitätsgrenze dürfte über den Daumen gepeilt bei etwa 500 Bildern pro Tag liegen. Letztlich entscheidet jedoch die Lage des Verkaufspunktes, die Kundenfrequenz und die Ansprüche der Kundschaft darüber, welches Gerät für welchen Bildanbieter das optimale ist. Allerdings ist es bei vielen Geräten möglich, eine Basisausstattung durch den Ausbau der Hard- und/oder Software auf die eigenen Bedürfnisse ab-

zustimmen. In den Tabellen auf den kommenden Seiten sind daher auch Funktionen genannt, die das entsprechende Gerät zwar bietet, für die jedoch bestimmtes Zubehör zusätzlich angeschafft werden muss.

Filmprozessor

- Filmformate
- Verarbeitung trocken/trocken
- Kapazität

Printer/Papierprozessor

- Eingabe, analog
- Filmscanner max. Auflösung
- Eingabe, digitale Speichermedien

- Bildoptimierung

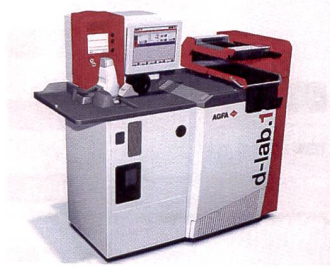
- Monitor
- Printformate
- Printoptionen

- Papierrollenbreite
- Papierrollenlänge max.
- Kapazität ab 135 pro Stunde
- Kapazität ab Daten pro Stunde
- Lichtquelle
- Verarbeitung trocken/trocken
- Digitale Ausgabe
- Abmessungen (BxTxH)
- Stellfläche
- Gewicht (ohne/mit Chemikalien)

Weitere Details

Infos im Internet

Agfa d-lab.1 s basic



extern

I 10, I 35, IX240, KB-Dias
Flächen-CCD, 1640x2460

SmartMedia, CompactFlash und
Micro Drive Type I, II, III, MultiMedia,
SD-Memory, Memory Stick, CD

Automatikkorrekturen, Farb-, Dichte-
und Kontrastmanagement, Schärfemanagement,
Verbesserungen, von Unter- und Überbelichtungen,
Staub- und Kratzerkorrektur für CN, Farbt-
ondifferenzierung

TFT Touch Screen

alle Formate bis 21x30 cm

Indexprints bis 21x30 cm, Kalender,
Passbilder, Grußkarten, Package-
prints, Bilder mit weißen und farbigen
Rahmen, Bilder mit Text, S/W
und Sepia-Effekte, Ausschnittver-
größerungen

89 - 210 mm

180 m

ab 730 10x15 cm

ab 800

LED

3'25"

film on CD, file on CD

172 x 84 x 163 cm

600 kg / 645 kg

Agfa d-TFS digital Total Film Scanning,
Scanner mit Bifokal-Objektiv
für alle Formate

www.agfaphoto.ch

Agfa d-lab.1



I 10, IX240, I 35, I 20/220
9'20"

I 10, IX240, I 35, KB-Dias
Flächen-CCD, 1640x2460

SmartMedia, CompactFlash und
Micro Drive Type I, II, III, MultiMedia,
SD-Memory, Memory Stick, CD

Automatikkorrekturen, Farb-, Dichte-
und Kontrastmanagement, Schärfemanagement,
Verbesserungen, von Unter- und Überbelichtungen,
Staub- und Kratzerkorrektur für CN, Farbt-
ondifferenzierung

TFT Touch Screen

alle Formate bis 21x30 cm

Indexprints bis 21x30 cm, Kalender,
Passbilder, Grußkarten, Package-
prints, Bilder mit weißen und farbigen
Rahmen, Bilder mit Text, S/W
und Sepia-Effekte, Ausschnittver-
größerungen

89 - 210 mm

2x 180 m

625 10x15 cm

> 600

LED

3'25"

film on CD, file on CD

220 x 84 x 163 cm

830 kg / 930 kg

Agfa d-TFS digital Total Film Scanning,
Scanner mit Bifokal-Objektiv
für alle Formate

www.agfaphoto.ch

Fujifilm Digital Minilab Frontier 330



extern

I 10, I 26, I 35, IX240, I 20, 220
Flächen-CCD, 3200x3600 Pixel

CD-R, FD, USB, FB-Scanner, Digital-
kamera-Speichermedien, Smart -
Media, xD-Picture, PCMCIA, Com-
pact Flash, SD-Memory, Memory
Stick, USB, FB-Scanner

automatische Kratzer- und Staub-
entfernung, Korrekturen von Farbe,
Dichte, Schärfe, Körnigkeit, roten
Augen, Weichzeichnung, Verbesse-
rung der Gesichtstöne, Monoton-
Finishing

Eizo 15" TFT CRT-Monitor

89x89 - 203x305 mm, A4

Indexprints von IX240 und I 35,
Kalender, Grusskarten, Package-
prints, Passbilder, Bilder mit Rahmen,
Bilder mit Text

89 - 210 mm

180 m

650 9x13 / 570 10x15 cm

530

RGB-Laser

3'40"

CD-R, Zip-Disk, Fujicolor-CD

152 x 89,5 x 163,6 cm

1,2 m²

500 kg / 550 kg

Automatische Kalibrierung, Einkanal-
Printsystem, Regenerierung in einem
Arbeitsschritt, Erweiterungsmöglich-
keiten über Gigabit-Ethernet, USB,
RS232C

www.fujifilm.ch

Fujifilm Digital Minilab Frontier 340



extern

I 10, I 26, IX 240, I 35, I 20, 220
Flächen-CCD, 3200x3600 Pixel

CD-R, FD, USB, FB-Scanner, Digital-
kamera-Speichermedien, Smart -
Media, xD-Picture, PCMCIA, Com-
pact Flash, SD-Memory, Memory
Stick, USB, FB-Scanner

automatische Kratzer- und Staub-
entfernung, Korrekturen von Farbe,
Dichte, Schärfe, Körnigkeit, roten
Augen, Weichzeichnung, Verbesse-
rung der Gesichtstöne, Monoton-
Finishing

Eizo 15" TFT Monitor

89x89 - 203x305 mm, A4

Indexprints von I 35 und IX240,
Kalender, Grusskarten, Package-
prints, Passbilder, Bilder mit Rahmen,
Bilder mit Text

89 - 210 mm

180 m

900 9x13 cm / 800 10x15 cm

530

RGB-Laser

1'40"

CD-R, Zip-Disk, Fujicolor-CD

155,5 x 93,1 x 166,8 cm

1,2 m²

500 kg / 550 kg

Automatische Kalibrierung, Einkanal-
Printsystem, Regenerierung in einem
Arbeitsschritt, Erweiterungsmöglich-
keiten über Gigabit-Ethernet, USB,
RS232C

www.fujifilm.ch

Fujifilm Digital Minilab Frontier 390



extern

Fujifilm Digital Minilab Frontier 550



extern

Fujifilm Digital Minilab Frontier 570



extern

Filmprozessor

- Filmformate
- Verarbeitung trocken/trocken
- Kapazität

Printer/Papierprozessor

- Eingabe, analog
- Filmscanner max. Auflösung
- Eingabe, digitale Speichermedien
- Bildoptimierung

- Monitor
- Printformate
- Printoptionen

- Papierrollenbreite
- Papierrollenlänge max.
- Kapazität ab 135 pro Stunde
- Kapazität ab Daten pro Stunde
- Lichtquelle
- Verarbeitung trocken/trocken
- Digitale Ausgabe
- Abmessungen (BxTxH)
- Stellfläche
- Gewicht (ohne/mit Chemikalien)

Weitere Details

Infos im Internet

110, I26, IX 240, I35, I20, 220
3-Zeilen-CCD

CD-R, FD, USB, FB-Scanner, Digital-kamera-Speichermedien, Smart - Media, xD-Picture, PCMCIA, Compact Flash, SD-Memory, Memory Stick, USB, FB-Scanner

automatische Kratzer- und Staubentfernung, Korrekturen von Farbe, Dichte, Schärfe, Körnigkeit, roten Augen, Weichzeichnung, Verbesserung der Gesichtstöne, Monoton-Finishing

Eizo 15" TFT Monitor
82,5-117mm- 203x305mm
Indexprints von I35 und IX240, Kalender, Grusskarten, Package-prints, Passbilder, Bilder mit Rahmen, Bilder mit Text

89 - 210 mm
180 m
900 9x13 cm / 800 10x15 cm
900
RGB-Laser
4'
CD-R, Zip-Disk, Fujicolor-CD
256,4 x 99,0 x 192,0 cm (Printer)
2,5 m² (nur Printereinheit)
800 kg / 1050 kg

Automatische Kalibrierung, Einkanal-Printsystem, Regenerierung in einem Arbeitsschritt, Erweiterungsmöglichkeiten über Gigabit-Ethernet, USB, RS232C

www.fujifilm.ch

110, I26, IX 240, I35, I20, 220
Flächen-CCD, 3200x3600 Pixel

CD-R, FD, USB, FB-Scanner, Digital-kamera-Speichermedien, Smart - Media, xD-Picture, PCMCIA, Compact Flash, SD-Memory, Memory Stick, USB, FB-Scanner

automatische Kratzer- und Staubentfernung, Korrekturen von Farbe, Dichte, Schärfe, Körnigkeit, roten Augen, Weichzeichnung, Verbesserung der Gesichtstöne, Monoton-Finishing

Eizo 17" TFT Monitor
82,5x117 - 305x457 mm
Indexprints von I35 und IX240, Kalender, Grusskarten, Package-prints, Passbilder, Bilder mit Rahmen, Bilder mit Text

89 - 305 mm
180 m
900 9x13 cm / 800 10x15 cm
1210
RGB-Laser
1'22"
CD-R, Zip-Disk, Fujicolor-CD
151,5 x 82,0 x 139,0 cm (Printer)
2,5 m² (nur Printereinheit)
460 kg / 510 kg

Automatische Kalibrierung, Einkanal-Printsystem, Regenerierung in einem Arbeitsschritt, Erweiterungsmöglichkeiten über Gigabit-Ethernet, USB, RS232C

www.fujifilm.ch

110, I26, IX 240, I35, I20, 220
Flächen-CCD, 3200x3600 Pixel

CD-R, FD, USB, FB-Scanner, Digital-kamera-Speichermedien, Smart - Media, xD-Picture, PCMCIA, Compact Flash, SD-Memory, Memory Stick, USB, FB-Scanner

automatische Kratzer- und Staubentfernung, Korrekturen von Farbe, Dichte, Schärfe, Körnigkeit, roten Augen, Weichzeichnung, Verbesserung der Gesichtstöne, Monoton-Finishing

Eizo 17" TFT Monitor
82,5x117 - 305x457 mm, A4
Indexprints von I35 und IX240, Kalender, Grusskarten, Package-prints, Passbilder, Bilder mit Rahmen, Bilder mit Text

89 - 305 mm
180 m
900 9x13 cm / 800 10x15 cm
1700
RGB-Laser
1'22"
CD-R, Zip-Disk, Fujicolor-CD
151,5 x 82,0 x 139,0 cm
2,5 m²
470 kg / 520 kg

Automatische Kalibrierung, Einkanal-Printsystem, Regenerierung in einem Arbeitsschritt, Erweiterungsmöglichkeiten über Gigabit-Ethernet, USB, RS232C

www.fujifilm.ch

GPE D-Carrier Lab 256



extern
entfällt
entfällt
Compact Flash, SmartMedia, PCMCIA, CD-ROM, FD, SD-Card, MS, ZIP, xD, sowie: DVD, MO
Kratzer- und Staubentfernung, Korrekturen von Farbe, Dichte, Schärfe, Körnigkeit, roten Augen, Weichzeichnung, Verbesserung der Gesichtstöne, Monoton-Finishing
21" TFT Monitor 89x130 - 305x450 mm
Indexprints Kalender, Grusskarten, Package-prints, Passbilder, Bilder mit Rahmen, Bilder mit Text, Visitenkarte
152 - 305 mm
180 m
entfällt
750 10x15 cm
RGB-Laser
k.A.
k.A.
185 x 75 x 118 cm
1,2 m ²
620 kg / 740 kg
Optional Anschluss von Film- oder Flachbettscanner, Output 400 ppi für 15x20cm Prints, 300 für 20x30, 260 für 30x45
www.gpesrl.com

Konica Minolta R2 Super 700/1000 Compact



extern: KP 46 TJ-A
110, 126, IX 240, 135, 120, 220
8:35 Min
46
110, IX 240, 135, 120
3-zeiliges Farb-CCD
5400 dpi
CD-R, FD, SmartMedia, Compact Flash, SD-Memory, Memory Stick, Digitalkamera
Weichzeichnung, S/W- und Sepiabild, Korrektur von Gegenlicht, Kontrast, Unter-/Überbelichtung, Schärfe, Ausschnitt, Digital ICE für automatische Staub- und Kratzerentfernung, Rote-Augen-Korrektur
15" TFT 9x13 - 25x38 cm, A4
Indexprint, Bilder mit Text, Grusskarten, Kontaktbögen, Bilder mit Rahmen, Passfotos, Rückseitendruck, Albumblätter, Package Prints Kalender
89 - 254 mm
180 m
700 9x13 cm / 1000 9x13 cm *
700 9x13 cm / 1000 9x13 cm *
S.E.A.D.-Belichtungseinheit
2'25"
Konica Color CD, FD, Zip, MO
180 x 96,4 x 159 cm
1,48 m ²
513 kg / 578 kg
Sorter für sechs Aufträge, Spezialtasatur, Input/Output per Datenträger möglich, 400x800 dpi, CD-Brenner, Ecojet Chemie,
* in 2 Leistungsklassen erhältlich
www.konicaminolta.ch

Konica Minolta R2 1000 Compact



extern: KP 46 TJ-A
110, 126, IX 240, 135, 120, 220
8:35 Min
46
110, IX 240, 135, 120
3-zeiliges Farb-CCD
5400 dpi
CD-R, FD, SmartMedia, Compact Flash, SD-Memory, Memory Stick, Digitalkamera
Weichzeichnung, S/W- und Sepiabild, Korrektur von Gegenlicht, Kontrast, Unter-/Überbelichtung, Schärfe, Ausschnitt, Digital ICE für automatische Staub- und Kratzerentfernung, Rote-Augen-Korrektur
15" TFT 9x13 - 30x45 cm
Indexprint, Bilder mit Text, Grusskarten, Kontaktbögen, Bilder mit Rahmen, Passfotos, Rückseitendruck, Albumblätter, Package Prints
Doppelmagazin
89 - 305 mm
180 m
850 9x13 cm
950 9x13 cm
S.E.A.D.-Belichtungseinheit
2'25"
Konica Color CD, FD, Zip, MO
85 x 90 x 130 cm (Eing.) 180 x 96,4 x 159 cm (Ausgabe)
1,48 m ² , 0,78 m ²
520 kg / 578 kg
Sorter für sechs Aufträge, Spezialtasatur, Input/Output per Datenträger möglich, 400x800 dpi, CD-Brenner, Ecojet Chemie
www.konicaminolta.ch

MüllerSohn DigiPro 812 SL S/HS + SW



extern
135, IX 240
2000 x 3000 dpi
Digitalkamera-Speicherkarten, CD-ROM, DVD, Diskette, Ethernet, 10/100/1000, USB 2.0, externe Workstations
umfassende Korrekturmöglichkeiten per Software, S/W- und Sepiafärbung, Scan mit Digital ICE für automatische Staub- und Kratzerentfernung
19" CRT 89x89 - 210x305 mm, A4
es steht Spezialsoftware für Porträt, Amateur-, Schul- und Kindergartenfotografie zur Verfügung, Bild mit Text, Rand und Rahmen, Vignetten, Packageprint, Grusskarten, Passbilder, Visitenkarten
89 - 210 mm
200 m
600 10x15 cm (S), 800 10x15 cm (HS)
600 10x15 cm (S), 800 10x15 cm (HS)
LED Lightbooster, 17,2 MPix LCD
3'30" - 4'30"
CD-R, DVD-R, Diskette, USB
210 x 67 x 140 cm (S), 236 x 67 x 140 cm (HS)
1,4 m ² (HS), 1,6 m ² (HS)
460 kg / 560 kg (HS)
Digitallabor in Varianten für RA-4 Prozess bzw. S/W-Verarbeitung, mikroprozessorgesteuerte Regenerierung, Scanner, Workstation (PC oder Mac) als Zubehör
www.muellersohn.de

MüllerSohn MDL 305 + SW



Noritsu QSS-3201-3203 Digital



Noritsu QSS-3300



Filmprozessor

- Filmformate
- Verarbeitung trocken/trocken
- Kapazität

Printer/Papierprozessor

- Eingabe, analog
- Filmscanner max. Auflösung

- Eingabe, digitale Speichermedien

- Bildoptimierung

- Monitor

- Printformate

- Printoptionen

- Papierrollenbreite

- Papierrollenlänge max.

- Kapazität ab 135 pro Stunde

- Kapazität ab Daten pro Stunde

- Lichtquelle

- Verarbeitung trocken/trocken

- Digitale Ausgabe

- Abmessungen (BxTxH)

- Stellfläche

- Gewicht (ohne/mit Chemikalien)

Weitere Details

Infos im Internet

extern

135, IX 240

2000 x 3000 dpi

Digitalkamera-Speicherkarten, CD-ROM, DVD, Diskette, Ethernet, 10/100/1000, USB 2.0, externe Workstations

umfassende Korrekturmöglichkeiten per Software, S/W- und Sepiafärbung, Scan mit Digital ICE für automatische Staub- und Kratzerentfernung

19" CRT

89x127 - 305x450 mm

es steht Spezialsoftware für Porträt, Amateur-, Schul- und Kindergartenfotografie zur Verfügung, Bild mit Text, Rand und Rahmen, Vignetten, Packageprint, Grusskarten, Passbilder, Visitenkarten

102 - 305 mm

200 m

800 19x13 cm, 100 30x45 cm

800 19x13 cm, 100 30x45 cm

LED Lightbooster, 17,2 MPix LCD

3:30 - 4:30 Min

CD-R, DVD-R, Diskette, USB

118 x 201 x 100 cm

2 m²

480 kg / 550 kg

Digitallabor in Varianten für RA-4 Prozess bzw. S/W-Verarbeitung, mikroprozessorgesteuerte Regenerierung, Scanner, Workstation (PC oder Mac) als Zubehör

www.muellersohn.de

extern

110, IX 240, 135, 120/220, Dia

CCD-RGB-Zeilenscanner≠

Zip-Disk (250 MByte), CD-R, CD-RW, DVD, Diskette, CompactFlash I + II, Smart Media, PCMCIA, Secure Digital/ MultiMedia, Memory Sticks, xD, MO

automatische Staub- und Kratzerentfernung (nur ICE), Rote-Augen-Korrektur (nur halbautomatisch) Digital Masking

17"

82,5x117 - 210x349 mm

Ausschnittsvergrößerung, Passbilder, Grusskarten, Visitenkarten, Kalender, Schmuckrahmen, Packageprints, Albumprints, Multi-Frame-Prints, Kontaktbogen

82,5 - 210 mm

2x180 m

900 - 1620 9x13 cm

Laser, 300 dpi

wie digitale Eingabe

138x166x206 cm

k.A.

530 kg. / k.A.

zweiteiliges Gerät (Printer/Prosser und Scanner), eingebautes Colorimeter, diverse Softwarepakete, netzwerkfähig, umfassendes Zubehör, Doppelmagazin, optional: Triplemag.

www.procine.ch

www.kodak.ch

extern

110, IX 240, 135, 120/220, Dia

CCD-RGB-Zeilenscanner mit LED-Lichtquelle, 5078x7505

Zip-Disk (250 MByte), CD-R, CD-RW, DVD, Diskette, CompactFlash I + II, Smart Media, PCMCIA, Secure Digital/ MultiMedia, Memory Sticks, xD, MO

automatische Staub- und Kratzerentfernung (ICE und Digital Masking), Rote-Augen-Korrektur

17"

82,5x82,5 - 210x356 mm

Ausschnittsvergrößerung, Passbilder, Grusskarten, Visitenkarten, Kalender, Schmuckrahmen, Packageprints, Albumprints, Multi-Frame-Prints, Kontaktbogen

82,5 - 210 mm

180 m

750 9x13 cm

Laser, 300x600 dpi

wie digitale Eingabe

142,2x174x76 cm

k.A.

419 kg / k.A.

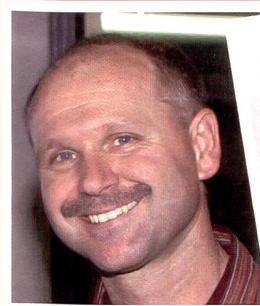
eingebautes Colorimeter, diverse Softwarepakete, netzwerkfähig, umfassendes Zubehör, Dual-Papiermag. optional, LED-Lichtquelle, Sorter 12fach

www.procine.ch

www.kodak.ch

17 Branchenprofis können sich nicht irren

Agfa d-lab.1: Im Jahr 2004 das führende Minilab seiner Klasse



Christoph Oertle, Weinfelden
Foto Prisma



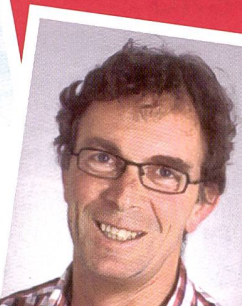
Rolf Strutzmann, St. Gallen
Foto Video H. Mayer AG



Gerold Wicht, Aarau
Foto Wicht AG



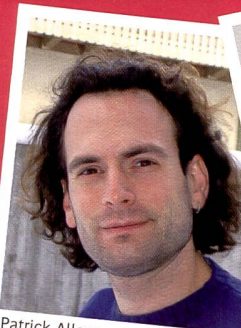
Hans-Ruedi Wiget, Wald
Foto Wiget



Heinz Deubelbeiss, Lenzerheide
Foto Deubelbeiss



Annemarie Heusser, Muralto
Foto Video Heusser



Patrick Allemann, Langnau
PC Foto



Marco Agorri, Ascona
Foto Studio 1



Paolo Battaglia, Bellinzona
Fotostudio Battaglia SA



Theo Van Dommelen, Meiringen
Foto Theo



Christoph Stotzer, Lyss
Foto Digital Stotzer



Hervé Deprez, Montana
Photo Deprez



Joël Overney, Bulle
Photo Overney & Fils



Kouroush Barin, Genève
Fast Foto



Marc Döbler, Echallens
Photo MD Digital



Antonio Puig, Genève
Europhoto

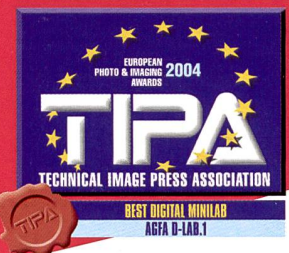


Youssef Barin, Genève
Photo Planète Charmilles



Die Basis für den Erfolg

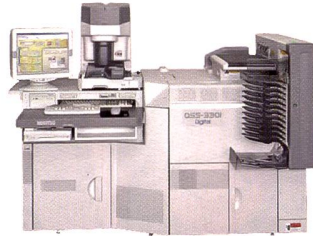
- ▶ Das All-in-one-Konzept
- ▶ Kleine Standfläche
- ▶ Hohe Printleistung
- ▶ Ausgezeichnete Bildqualität
- ▶ Dazu wirtschaftlicher Betrieb dank starker Benutzerfreundlichkeit



Your Imaging Future is Our Business

 **AGFAPHOTO**

Noritsu QSS-3302



extern

Noritsu QSS-3201 Digital



extern

Noritsu dDP 421



extern

Filmprozessor

- Filmformate
- Verarbeitung trocken/trocken
- Kapazität

Printer/Papierprozessor

- Eingabe, analog
- Filmscanner max. Auflösung
- Eingabe, digitale Speichermedien
- Bildoptimierung

- Monitor
- Printformate
- Printoptionen

- Papierrollenbreite
- Papierrollenlänge max.
- Kapazität ab 135 pro Stunde
- Kapazität ab Daten pro Stunde
- Lichtquelle
- Verarbeitung trocken/trocken
- Digitale Ausgabe
- Abmessungen (HxBxT)
- Stellfläche
- Gewicht (ohne/mit Chemikalien)

Weitere Details

Infos im Internet

I 10, IX 240, I35, I20/220, Dia
CCD-RGB-Zeilenscanner mit LED-Lichtquelle, 5078x7505
Zip-Disk (250 MByte), CD-R, CD-RW, DVD, Diskette, CompactFlash I + II, Smart Media, PCMCIA, Secure Digital/ MultiMedia, Memory Sticks, xD, MO
automatische Staub- und Kratzerentfernung, (ICE und Digital Masking) Rote-Augen-Korrektur

17"
82,5x82,5 - 210x356 mm
Ausschnittsvergrößerung, Passbilder, Grusskarten, Visitenkarten, Kalender, Schmuckrahmen, Packageprints, Albumprints, Multi-Frame-Prints, Kontaktbogen

82,5 - 210 mm
180 m

900 9x13 cm
Laser, 300x600 dpi

wie digitale Eingabe
142,2x211x76 cm (Dualmagazin)

430 kg / k.A.
eingebautes Colorimeter, diverse Softwarepakete, netzwerkfähig, upgradefähig, umfassendes Zubehör Dual-Papiermag. optional, LED-Lichtquelle, Sorter 12fach

www.procine.ch
www.kodak.ch

I 10, IX 240, I35, I20/220, Dia
CCD-RGB-Zeilenscanner mit LED-Lichtquelle, 5078x7505
Zip-Disk (250 MByte), CD-R, CD-RW, DVD, Diskette, CompactFlash I + II, Smart Media, PCMCIA, Secure Digital/ MultiMedia, Memory Sticks, xD, MO
automatische Staub- und Kratzerentfernung, Rote-Augen-Korrektur

17", optional Touchscreen
82,5x82,5 - 305x914 mm
Ausschnittsvergrößerung, Passbilder, Grusskarten, Visitenkarten, Kalender, Schmuckrahmen, Packageprints, Albumprints, Multi-Frame-Prints, Kontaktbogen

82,5 - 305mm
180 m

675 9x13 cm
Laser, 300 dpi
3:25 Min.

wie digitale Eingabe
137,5x166x95 cm (Print), 127,5x107x75 cm (Arbeit)

k.A. / 800 kg
zweiteiliges Gerät (Printer/Prosser und Scanner), eingebautes Colorimeter, netzwerkfähig, upgradefähig, umfassendes Zubehör

www.procine.ch
www.kodak.ch

mit Scanner SI; I10, IX240, I35
CCD-RGB-Zeilenscanner mit LED-Lichtquelle, 4011x6048 Pixel
Zip-Disk (250 MByte), CD-R, CD-RW, DVD, Diskette, CompactFlash I + II, Smart Media, PCMCIA, Secure Digital/ MultiMedia, Memory Sticks, xD, MO
Rote-Augen-Korrektur mit Scanner SI: automatische Staub- und Kratzerentfernung

15" Touchscreen
89x89 - 305x457 mm
Ausschnittsvergrößerung, Passbilder, Grusskarten, Visitenkarten, Kalender, Schmuckrahmen, Packageprints, Albumprints, Multi-Frame-Prints, Kontaktbogen

89 - 305 mm
100 m

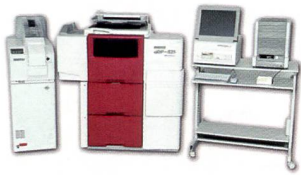
400 9x13 cm
Piezo-Inkjet, 7 Farben, 1440x720 dpi

wie digitale Eingabe
125,1x112,8x77,8 cm (Print), 137x36,9x63,5 cm (Arbeit)

339,4 kg / --
arbeitet mit pigmentierten Tinten, netzwerkfähig, diverse Softwarepakete

www.procine.ch
www.kodak.ch / www.profot.ch

Noritsu dDP 621



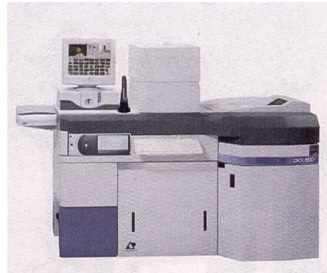
extern
mit Scanner S1; I10, IX240, I35 CCD-RGB-Zeilenscanner mit LED-Lichtquelle, 4011x6048 Pixel Zip-Disk (250 MByte), CD-R, CD-RW, DVD, Diskette, CompactFlash I + II, Smart Media, PCMCIA, Secure Digital/ MultiMedia, Memory Sticks, xD, MO Rote-Augen-Korrektur mit Scanner S1: automatische Staub- und Kratzerentfernung
15" Touchscreen 89x89 - 305x457 mm Ausschnittsvergrößerung, Passbilder, Grusskarten, Visitenkarten, Kalender, Schmuckrahmen, Packageprints, Albumprints, Multi-Frame-Prints, Kontaktbogen
89 - 305 mm 100 m
580 9x13 cm Piezo-Inkjet, 7 Farben, 1440x720 dpi
wie digitale Eingabe 125,1x112,8x77,8 cm (Print), 137x36,9x63,5 cm (Arbeit)
339,4 kg / -- arbeitet mit pigmentierten Tinten, netzwerkfähig, diverse Softwarepakete
www.procine.ch www.kodak.ch

PhotoMe / KIS Fototronic DKS-900



extern
IX240, I35, I20/220, KB-Dias Diskette, CD-Rom, ZIP, alle Digital-kamera-Speicherkarten, 2x USB für Scanner, Bluetooth Korrektur von roten Augen, Dichte, Kontrast, Sättigung, Schärfe, Blitzeffekte, Spotfunktion für gezielte manuelle Dichte- und Farbkorrektur, Auto-Verstärkung von Digitalbildern mit einem Klick
15" LCD 10x15 - 20x30 cm Chromatischer und Sepia-Effekt, Bilder mit weissem Rand und Text, Ausschnittvergrößerung, mehrere Formate auf einem Blatt, Passbild, Indexprints, Postkarten, Kalender, CD-Cover, Logoprint 127 - 152 mm, Einzelblatt
je nach Konfig. I10 bis 550 10x15 cm
346 dpi k. A. CD-ROM
0,4 - 1 m ² Chemielos, optional erweiterbare Printeinheiten, Filmscanner, DKS Workstation, DKS Customerstation, CD-Brenner, Grossformatdrucker, WiFi
www.prontophot.ch

PhotoMe / KIS Fototronic DKS-1510



extern
iX240, I35, I20/220, KB-Dias, A4 max. 2700x4000 Pixel Diskette, CD-ROM, ZIP, alle Digital-kamera-Speicherkarten, 2x USB für Scanner, Bluetooth Korrektur von roten Augen, Dichte, Kontrast, Sättigung, Schärfe, Blitzeffekte, Spotfunktion für gezielte manuelle Dichte- und Farbkorrektur, Auto-Verstärkung von Digitalbildern mit einem Klick
17" CRT oder Flat Touch Screen 9x13 - 25x30 cm, Index, Kontakte Chromatischer und Sepia-Effekt, Bilder mit weissem Rand und Text, Ausschnittvergrößerung, mehrere Formate auf einem Blatt, Passbild, Indexprints, Kalender, Postkarten, Grusskarten, Spezialeffekte 89 - 254 mm
800 10x15 cm 800 10x15 cm MSB, 340 dpi 2:30 Min. Diskette, CD-ROM, ZIP 184 x 81,6 x 161,9 cm 1,32 m ² Speicher für bis zu 40'000 Bilder, DKS Workstation u. Customerstation, externe Arbeitsplätze, Dia- und I20er Bühne, 250 MB Zip, A4-Scanner, zweites Papiermagazin
www.prontophot.ch

PhotoMe / KIS Fototronic DKS-1530

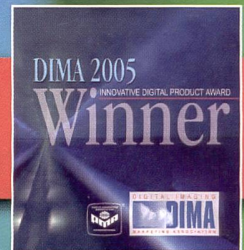


extern
iX240, I35, I20/220, KB-Dias max. 2700x4000 Pixel Diskette, CD-ROM, ZIP, alle Digital-kamera-Speicherkarten, 2x USB für Scanner, Bluetooth Korrektur von roten Augen, Dichte, Kontrast, Sättigung, Schärfe, Blitzeffekte, Spotfunktion für gezielte manuelle Dichte- und Farbkorrektur, Auto-Verstärkung von Digitalbildern mit einem Klick
15" LCD Touch Screen 9x13 - 25x30 cm, Index, Kontakte Chromatischer und Sepia-Effekt, Bilder mit weissem Rand und Text, Ausschnittvergrößerung, mehrere Formate auf einem Blatt, Passbild, Indexprints, Kalender, Postkarten, Grusskarten, Spezialeffekte 89 - 254 mm
I'100 10x15 cm MSB, 340 dpi 2:30 Min. Diskette, CD-ROM, ZIP 184,5 x 107,1 x 161,9 cm 1,72 m ² Speicher für bis zu 50'000 Bilder, DKS Workstation u. Customerstation, externe Arbeitsplätze, Dia- und I20er Bühne, 250 MB Zip, A4-Scanner, zweites Papiermagazin
www.prontophot.ch

MarKo Line

Digitale Minilabs

Innovative Digital
Product Award Winner



MK 10

1'000* B/Std. 10x15 cm
30x45 cm Maximalformat
1,3 m² Standfläche

MK 6

650* B/Std. 10x15 cm
20x30 cm Maximalformat
0,97 m² Standfläche

MK 4

400* B/Std. 10x15 cm
20x30 cm Maximalformat
0,95 m² Standfläche

* Maximale Kapazität, garantiert bei gleichen Abläufen

Genau das Richtige

- **Einzigartig einfache Benutzeroberfläche und weniger Operatorschulung**
Intuitive Bedienung der Benutzeroberfläche mit unmissverständlichen Symbolen, die eine einfache Bedienung mit minimalem Erklärungsaufwand garantieren.
- **Überragende Bildqualität mit allen Papiermarken**
Erstklassige Bilder dank des weltweit anerkannten Schweizer Know-hows in Farbmanagement, erprobt bei Millionen von Bildern in führenden Grosslaboren.
- **Wartungsarme innovative LCD/ LED Technologie**
Sehr robuste und zuverlässige Schweizer LCD/ LED Belichtungstechnologie; kein Ersatz von Belichtungsmodulen oder teure regelmässige Wartung notwendig.
- **Tiefere Investitionskosten**
Leicht austauschbare Komponenten bei allen Modellen um eine maximale Effizienz bei minimalen Kosten zu erreichen.



www.smi-grp.com

San Marco Imaging S.p.A.
Via Pontebbana, 28 . 33080 Fiume Veneto (PN) Italy
Tel. +39 0434 950 111 . Fax +39 0434 950 206

Swiss Imaging Technologies AG
Riedthofstrasse 214 . 8105 Regensdorf Switzerland
Tel. +41 1 842 71 71 . Fax +41 1 842 24 69

SMI Group MK4



Filmprozessor
- Filmformate
- Verarbeitung trocken/trocken
- Kapazität
Printer/Papierprozessor
- Eingabe, analog
- Filmscanner max. Auflösung
- Eingabe, digitale Speichermedien
- Bildoptimierung
- Monitor
- Printformate
- Printoptionen
- Papierrollenbreite
- Papierrollenlänge max
- Kapazität ab 135 pro Stunde
- Kapazität ab Daten pro Stunde
- Lichtquelle
- Verarbeitung trocken/trocken
- Digitale Ausgabe
- Abmessungen (HxBxT)
- Stellfläche
- Gewicht (ohne/mit Chemikalien)
Weitere Details
Infos im Internet

integriert
110, IX240, 135, 120, 220
11 Min
21 Filme/Std. (135-24)
IX240, 135
2000 x 3000 ppi
Digitalkamera-Speicherkarten, CD-ROM, Floppy Disk, Ethernet, externe Workstations
Eye-tech Scanning, automatische Staub- und Kratzerentfernung, d!pep, Local DEnsity COntrol
15" Touchscreen
89x127 - 203x305 mm
Bilder mit Texten und Rahmen, Kalender, Packageprints, Passbilder, Grusskarten u. v. m.
89 - 203 mm
180 m
400 10x15 cm
400 10x15 cm
LED / LCD
4' 30"
CD-R
124x78x170 cm
0,95 m ²
370 kg / 445 kg
Einsteiger All-in-one-Lab inklusive Densitometer, zwei Papierkassetten, Software und Ethernet-Anschluss
www.smi-grp.com

SMI Group MK6



integriert
110, IX240, 135, 120, 220
11 Min
21 Filme/Std. (135-24)
IX240, 135
2000 x 3000 ppi
Digitalkamera-Speicherkarten, CD-ROM, Floppy Disk, Ethernet, externe Workstations
Eye-tech Scanning, automatische Staub- und Kratzerentfernung, d!pep, Local DEnsity COntrol
15" Touchscreen
89x127 - 203x305 mm
Bilder mit Texten und Rahmen, Kalender, Packageprints, Passbilder, Grusskarten u. v. m.
89 - 203 mm
180 m
700 9x13 cm
700 9x13 cm
LED / LCD
4' 30"
CD-R
124x78x170 cm
0,97 m ²
370 kg / 445 kg
Einsteiger All-in-one-Lab inklusive Densitometer, zwei Papierkassetten, Software und Ethernet-Anschluss
www.smi-grp.com

SMI Group MK10



integriert
110, IX240, 135, 120, 220
9 Min. 30 Sek.
40 Filme/Std. (135-24)
IX240, 135
2000 x 3000 ppi
Digitalkamera-Speicherkarten, CD-ROM, Floppy Disk, Ethernet, externe Workstations
Eye-tech Scanning, automatische Staub- und Kratzerentfernung, d!pep, Local DEnsity COntrol
15" Touchscreen
89x127 - 305x457 mm
Bilder mit Texten und Rahmen, Kalender, Packageprints, Passbilder, Grusskarten u. v. m.
89 - 305 mm
180 m
1000 10x15 cm
1000 10x15 cm
LED / LCD
4' 30"
CD-R
156x87x197 cm
1,35 m ²
600 kg / 670 kg
Einsteiger All-in-one-Lab inklusive Densitometer, zwei Papierkassetten, Software und Ethernet-Anschluss
www.smi-grp.com

THE TROPHY IS BRONZE.

THE VALUE IS

GOLD!



www.tipa.com



Wenn Sie wissen wollen, welches Foto-, Video- oder Imaging-Produkt das beste auf dem Markt ist, und Sie fachmännischen Rat suchen, dann halten Sie Ausschau nach Produkten mit dem TIPA Logo. Jedes Jahr wählen die Redakteure von 31 führenden europäischen Fotofachzeitschriften das beste neue Produkt seiner Klasse. Die TIPA Awards werden nach Qualität, Leistung und Wertigkeit beurteilt und bieten Sicherheit bei der Kaufentscheidung.

BELGIUM Photo Video Audio News FRANCE Chasseur D'Image • Responses Photo GERMANY Digit! • Inpho • Photographie • PhotoPresse • PixelGuide • ProfiFoto GREECE Photographos • Photo Business ITALY Fotogra-
fia Reflex • Foto-Graphia NETHERLANDS Digital Beeld • Foto • Fotografie • Fotovisie • P/F POLAND Foto PORTUGAL Foto/Vendas Digital RUSSIA Photomagazin SPAIN Arte Fotografico • Diorama • Foto/Ventas
FV/Foto Video Actualidad • La Fotografia Actual SWITZERLAND Fotointern UNITED KINGDOM Digital Photo • Practical Photography • Professional Photographer • Which Camera?