

Objektive und Zubehör ohne Ende bedeuten Zusatzverkäufe für den Fachhandel

Autor(en): **[s.n.]**

Objekttyp: **Article**

Zeitschrift: **Fotointern : digital imaging**

Band (Jahr): **15 (2008)**

Heft 3

PDF erstellt am: **09.08.2024**

Persistenter Link: <https://doi.org/10.5169/seals-979513>

Nutzungsbedingungen

Die ETH-Bibliothek ist Anbieterin der digitalisierten Zeitschriften. Sie besitzt keine Urheberrechte an den Inhalten der Zeitschriften. Die Rechte liegen in der Regel bei den Herausgebern.

Die auf der Plattform e-periodica veröffentlichten Dokumente stehen für nicht-kommerzielle Zwecke in Lehre und Forschung sowie für die private Nutzung frei zur Verfügung. Einzelne Dateien oder Ausdrucke aus diesem Angebot können zusammen mit diesen Nutzungsbedingungen und den korrekten Herkunftsbezeichnungen weitergegeben werden.

Das Veröffentlichen von Bildern in Print- und Online-Publikationen ist nur mit vorheriger Genehmigung der Rechteinhaber erlaubt. Die systematische Speicherung von Teilen des elektronischen Angebots auf anderen Servern bedarf ebenfalls des schriftlichen Einverständnisses der Rechteinhaber.

Haftungsausschluss

Alle Angaben erfolgen ohne Gewähr für Vollständigkeit oder Richtigkeit. Es wird keine Haftung übernommen für Schäden durch die Verwendung von Informationen aus diesem Online-Angebot oder durch das Fehlen von Informationen. Dies gilt auch für Inhalte Dritter, die über dieses Angebot zugänglich sind.

pma **Objektive und Zubehör ohne Ende** bedeuten **Zusatzverkäufe für den Fachhandel**

Obwohl die PMA weniger Fläche aufweist als beispielsweise die Photokina, ist es doch nicht ganz einfach, den Überblick über alle feilgehaltenen Produkte zu behalten. Neben all den Kameraneuheiten zeigte die Messe aber auch in diesem Jahr wieder deutlich auf, dass sich der Fotohandel seine Umsätze mit Zusatzverkäufen verbessern kann,

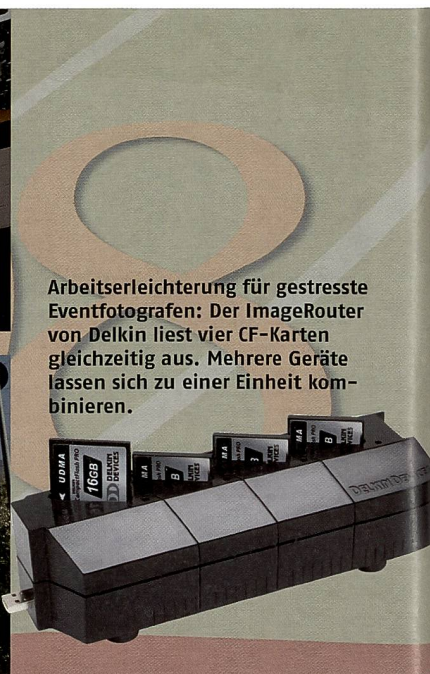
Dass an einer Fachmesse wie der PMA neue Kameras am meisten Interesse wecken ist naheliegend. Wir wollen jedoch all die vielen Zubehöre nicht vergessen, die dem Fachhandel Chancen auf Zusatzverkäufe und bessere Margen beschieren: Objektive, Blitzgeräte und mehr.

für den Stativkopf. Der mitgelieferte Inbusschlüssel wird direkt im Handgriff verstaut. Schnellspann-Clips an den Beinen sichern die Höhenstativeinstellungen, ergonomische Kälteschutzgriffe sorgen auch bei kalten Temperaturen für ein angenehmes Tragegefühl.

Eine Besonderheit bei dem Universalstativ 4305 «Makro» ist die



Cullmann präsentierte Stative speziell für Makroaufnahmen (4305 links), sowie das extra grosse «XXL»-Modell (4155 rechts) mit Auszugshöhe 176 cm.



Arbeiterleichterung für gestresste Eventfotografen: Der ImageRouter von Delkin liest vier CF-Karten gleichzeitig aus. Mehrere Geräte lassen sich zu einer Einheit kombinieren.

ja sogar muss. Ohne dem Kunden etwas aufschwätzen zu müssen, kann man ihn wohl dennoch auf Speicherkarten, Akkus und Ladegeräte, Taschen, Koffer, Rucksäcke, Filter und vieles mehr aufmerksam machen und versuchen, ihm das anzubieten, was er aufgrund seiner fotografischen Vorlieben wirklich braucht.

In unserem zweiten Teil der PMA-Berichterstattung stehen – neben neuen Objektiven und einigen, im ersten Teil unerwähnten, Kameraneuheiten – genau diese Accessoires im Zentrum.

Argraph

Der Argraph Twin1 R3-UT Max ist ein Infrarot (IR) Fernauslöser, der Kameras aus bis zu 300 Fuss (rund

100 Meter) auslösen soll. Das Besondere daran ist, dass er auch mit der Einstellung «B» oder «bulb», sowie mit einer Verzögerung auslösen kann. Er ist kompatibel mit Kameras von Canon, Nikon, Pentax und Samsung, sofern diese einen IR-Empfänger aufweisen. Für alle anderen Kameras bietet Argraph einen Receiver an. Er kann zudem an Kameras mit entsprechendem Anschluss auch per Kabel verbunden werden. Der Twin1-3 UT Max unterstützt den Autofokusbetrieb der Kamera.

Argraph zeigte auch einen Schutzfilter mit spezieller Beschichtung, der die Objektiv digitaler Kameras vor Regen und Verschmutzungen aller Art bewahren soll. Der Super DHG Lens

Protect Filter ist in Grössen von 49 bis 82 mm Durchmesser erhältlich.

Cullmann

Vier Universalstative der neuen Serie 4000 erweitern das Sortiment von Cullmann. Die neuen Stative sind eine Programmierung zur Stativkopfsreihe Magnesit. Sie sind durch die trapezförmigen Profile aus eloxiertem Aluminium und die glasfaserverstärkten Kunststoffe besonders verwindungssteif, leicht und stabil. Eine spezielle Kopfplatte, die mit einem Zahnring sowie einem arretierbaren Sechskantstift für das umkehrbare 1/4-Zoll und 3/8-Zoll Anschlussgewinde ausgestattet ist, gewährleistet Verdrehsicherheit und festen Halt

stufenlose Beinwinklereinstellung für jedes Stativbein. Für bodennahe Aufnahmen kann die teil- und umsteckbare Mittelsäule mit der Kamera nach unten montiert werden. Mit vier Beinsegmenten erreicht das Universalstativ 4155 «XXL» eine Auszugshöhe von 176 cm. Das Universalstativ 4405 «Einbein» ist Dreibeinstativ und Einbeinstativ in einem. Die Mittelsäule ist komplett herausnehmbar und kann so als vollwertiges Einbeinstativ verwendet werden. Die eingebaute Kurbelsäule beim Modell 4205 «Kurbelsäule» ermöglicht eine präzise Einstellung der gewünschten Kamerahöhe. Unter der Bezeichnung 4330 «Makro» bzw. 4153 «XXL» werden die Universalstative auch inklusi-

ve Magnesit 3-Wege Kopf 40300 ausgeliefert.

Delkin

Von Delkin waren mehrere interessante Neuheiten zu sehen. So kann der Dual Universal Battery Charger gleichzeitig zwei Li-Ion Akkus laden – und zwar unterschiedliche Typen gleichzeitig. Zudem lässt sich der Charger mit einem Adapter für Zigarrettenanzünder auch im Auto benutzen. Am spannendsten jedoch ist der ImageRouter, ein Kartenlesegerät, das bis zu vier Speicherkarten gleichzeitig auslesen und auf

Fujifilm

Ziemlich gut versteckt an der PMA in Las Vegas zeigte Fujifilm den Prototypen einer – analogen – Klappkamera für 120er Rollfilm. Folgende technische Daten waren auf einem Datenblatt zu lesen: Format 6 x 7 cm, Fujinon-Objektiv 3,6/80 mm, Zentralverschluss, Verschlusszeiten 1/500 s – 1 s und B, Zeitautomatik und manuelle Belichtungseinstellung. Ob und wann die Kamera je gebaut wird steht in den Sternen. Am Stand von Fujifilm wurde jedenfalls nichts verraten.

((10MP, 41/2xZoom), E1040 (10MP, 4xZoom 3-Zoll Monitor), E1050 (10MP, 5xZoom, 3-Zoll Monitor).

ImageSpan

Mit dem License Stream, einer Web-Applikation, will ImageSpan den Austausch und die Lizenzierung von Bild-, Ton- und Videos vereinfachen. License Stream ermöglicht das automatisierte Publizieren von Inhalten im Internet. Wer immer online nach Contents sucht – und findet – , wird zu License Stream verwiesen, wo der geschäftliche Teil automatisch über Kreditkarte

Camcorder» (HDD und MicroSD), mit einem Gesamtgewicht von 360 Gramm, äusserst kompakten Abmessungen, sowie der innovativen Laser-Touch-Bedienung. Diese ermöglicht auf dem hintergrundbeleuchteten LC-Display eine einfache und komfortable Bedienung sämtlicher Funktionen, ohne dabei den 6,9 cm grossen 16:9-Monitor zu berühren, zu verschmutzen oder gar zu kratzen. Darüber hinaus verfügen die Everio G «color line» Camcorder von JVC über integrierte 30GB Festplatte, Konica Minolta-Objektiv (35-faches op-



Fujifilm zeigte u. a. die kompakte F100fd, sowie den Prototypen einer Mittelformatkamera – für 120er Rollfilm.

General Electric will die kompakten All-inclusiv-Kameras wie die E1035 (oben) und die G3 (unten) jetzt auch in Europa vertreiben.

Jill-e Design: Handtaschen – äh – Fototaschen, die zum Abendkleid passen.

Farbenfroh präsentiert sich die Kollektion von JVC: Everio mit 35X Zoom.

Inspired. By Canon

verschiedene, vordefinierte Ordner auf der Computerfestplatte schreiben kann. Er wird über eine USB 2.0 Schnittstelle an den Computer angebunden. Auf Wunsch werden die Files auch gleich umbenannt, die dazu notwendige Software wird mitgeliefert.

Eye-Fi

Die SD Karte, die Bilder wireless an einen Computer und auf Wunsch weiter an eine von derzeit rund 20 Internet-Fotoseiten sendet, wurde zwar bereits an der CES vorgestellt. Sie war auf der PMA ebenfalls zu sehen. Mit der Nikon D60 wurde an der PMA die erste Kamera vorgestellt, welche die Eye-Fi Card automatisch erkennt und den Upload aktiv unterstützt.

GE

General Electrics hat auf der PMA neun neue Kompaktkameras vorgestellt. Sie sind allesamt mit Gesichtserkennung ausgestattet und erkennen ein Lächeln oder geschlossene Augen (Smile-Detection, Closed-Eyes-Detection), haben integrierte Rote-Augen-Entfernung und Panorama-Stitching, Touchscreen, GPS-Funktion, sowie HDTV-Ausgänge. Das komplette Line-up beinhaltet folgende Modelle: A730 (7MP, 3xZoom), A830 (8MP, 3xZoom), A835 (8MP, 3xZoom), G1 (8MP, 3xZoom, die kompakteste GE-Kamera), G2 (8MP, 4xZoom, asphärische Linsen), G3 (10MP, 4xZoom), E840 (8MP, 4xZoom), E850 (8MP, 5xZoom ab 28 mm), E1030 (10MP, 3xZoom), E1035

abgewickelt wird. Der Content wird automatisch in Adobe Bridge importiert, wo er in den bestehenden Workflow integriert werden kann.

Jill-e Design

Fototaschen für die moderne, modebewusste Dame: Das ist das Motto von Jill-e Design, die hier in Las Vegas den Grundstein für ihre künftige Vermarktung legte. Jill-e Fototaschen sollen die Kamera schützen und gleichzeitig zur Abendrobe passen.

JVC

Die Everio G Camcorder «color line» werden in den Farben Rubinrot, Azurblau und Silber geliefert. Es handelt sich um den «weltweit kleinsten Hybrid-

tisches Zoom), und optimiertes «Auto Power Management System». Dieses sorgt dafür, dass die Kamera innerhalb einer Sekunde nach Öffnen des LC-Displays automatisch einsatzbereit ist.

Kenko

Der KCM-3100 von Kenko ist nicht nur in der Lage, Blitz- und Dauerlicht zu messen, er kann zudem auch die Farbtemperatur einer Lichtquelle ermitteln. Er entdeckt Abweichungen vor der Aufnahme und vereinfacht durch präzisen Weissabgleich die Post Production digitaler Bilder. Drei verschiedene Angaben unterstützen den Fotografen bei der Messung; so sind auf verschiedenen Skalen abzulesen, welche

Filter benötigt werden, um die Lichtquelle an den Filmtyp oder den eingestellten Weissabgleich anzupassen, welche Filter allenfalls vor dem Objektiv verwendet werden, sowie die absolute Farbtemperatur in Kelvin.

Der KFM-2100 Flash Meter ist ein klassischer Blitzbelichtungsmesser für Fotostudios, der zusätzlich die Möglichkeit einer präzisen Spotmessung bietet. Die Messwerte werden dabei nicht nur auf dem LC-Display, sondern auch im optischen Sucher angezeigt. Beim KFM-1100 handelt es sich um einen kom-

Kodak

Kodak zeigte eine verbesserte Version seiner Kodak Professional Portra 400 NC und 400 VC Filme. Die neuen Filme Portra 400 NC und Portra 400 VC sollen ein noch feineres Korn und weiter verbesserte Scan-Eigenschaften aufweisen. Die neueste Weiterentwicklung des Kodak Professional Portra Films baut auf der Einführung der verbesserten Portra Filme von 2006 auf. Zu sehen war auch der überarbeitete 400 TMax Schwarzweiss-Film.



Kodak rüstet noch einmal auf: SW-Film 400 T-MAX hat verbesserte Scan-Eigenschaften.

Lensbaby: Die «Gummilinse» gibt's jetzt auch für Videokameras.



Lensbabies

Lensbabies, die «Gummilinse», die bisher für Klein- und Mittelformatkameras zur Verfügung stand, ist jetzt auch für Videokameras erhältlich. Wie bei den herkömmlichen Modellen, sind auch bei der Version Lensbaby 3GPL für Video- und Filmkameras Unschärfe-Effekte möglich, die an eine Fachkamera erinnern. Fokussiert wird mit dem Balgen, ist der «Sweet Spot», der Schärfepunkt einmal gefunden, kann er mit Hilfe von drei Schraubgewinden fixiert werden.

Lexar

Beim Hersteller von Speicherlösungen hat man die Kids als Zielgruppe entdeckt und dekoriert USB-Sticks, SD Memory Card Ver-

packungen und USB-Armbänder mit Disney-Motiven – etwa Johnny Depps Konterfei aus «Pirates of the Caribbean». Ausserdem stellt Lexar SDHC (8GB) und andere Speicherkarten mit dem Kodak Brand her.

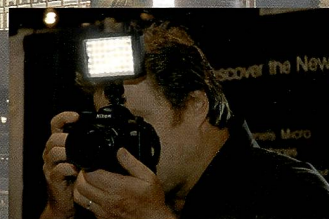
Linhof

Zum 120. Geburtstag der Marke Linhof wird eine Sonderausgabe der Master Technika 3000 erhältlich sein. Sie ist mit roten Lederapplikationen versehen und weist ein Gravur auf. Von der Special Edition werden 120 Stück gefertigt.



Die Linhof Master Technika 3000 gibt's zum Firmenjubiläum in limitierter Auflage.

Ursprünglich für Video konzipiert, können die LED-Leuchten von Litepanels jetzt auch an DSLR-Kameras verwendet werden.



Litepanels

LED's werden in der Fotografie eine grosse Zukunft prophezeit. Die Firma Litepanels aus Kalifornien hat an der PMA kleine LED-Leuchten vorgestellt, die auf Videokameras verwendet werden. Die Firma, die auch Ringleuchten und grosse Panels für Film- und Fernsehstudios herstellt, propagiert mit dem Litepanel Micro ein Kleinstmodell, das sich auch für die Verwendung an Spiegelreflexkameras eignet. Es misst knapp 84 x 84 mm, gibt maximal 970 Lux Lichtleistung ab (60 cm Distanz) und kann mit Konversionsfiltern auch an Kunstlicht angepasst werden. Die Farbtemperatur ohne Filter liegt bei 5600 K. Als Energiequelle dienen wahlweise Akkus, Batterien oder ein Netzgerät.

Lowepro

Künftig wird Lowepro auch in Deutschland DayMen GmbH heissen, der Brand Lowepro bleibt jedoch unverändert. Dies nicht zuletzt deshalb, weil man neu auch den Vertrieb von Giotto Stativen und weiterem Zubehör übernimmt. Jens Stamme (ehemals Erno) ist neu Vertriebsleiter der DayMen GmbH. Ziel von Lowepro ist es, vermehrt rezyklierbare Materialien zu verwenden. Zu den gezeigten Produkten gehören u.a. die – teils bereits im Fachhandel erhältlichen – Rucksäcke Fastpack und Flipside.



Lowepro entwickelte die Rucksäcke Flipside 200 (rechts) und Fastpack 250 unten.



Belichtungsmesser von Kenko: 1100 für unterwegs, 2100 für Studio, 3100 für Licht und Farbtemperaturmessung.

Speichermedien von Kingston: bis zu 16 GB auf SD-Karten, USB-Sticks en miniature.



pakten Belichtungsmesser für unterwegs. Er misst Dauer- und Blitzlicht, verzichtet aber zugunsten kompakter Abmessungen auf die Möglichkeit der Spotmessung.

Kingston

Mit Kingston bietet ein weiterer Hersteller eine 16 GB SDHC Secure Digital Memory Card Klasse 4 (4 mb/s Transferrate) an. Ausserdem gab's von Kingston noch mehr Flash-Speicher, so u.a. die USB Sticks namens Data Traveller HyperX mit Kapazitäten bis zu 8 GB. Der Typ DT HyperX weist eine Datentransferrate von bis zu 30 MB/s auf und ist speziell für Ready Boost unter Windows Vista konzipiert, während sich der DT110 an sparsame Konsumenten richtet.

EXTRAORDINARY EXILIM.



Die EXILIM Card EX-S10 EXTRAORDINARY SLIMNESS.

- 10,1 Megapixel
- 15 mm flach
- 3fach optischer Zoom
- 6,9 cm Wide Screen
- TFT-Farbdisplay
- Super Clear LCD-Technologie
- YouTube™ Capture Mode
- H.264 High Quality Movie mit Movie Button
- Anti Shake DSP
- Auto Shutter-Funktion
- Super Life Battery



Die EXILIM Zoom EX-Z200 EXTRAORDINARY PERSPECTIVES.

- 10,1 Megapixel
- 28 mm Weitwinkel
- 4fach optischer Zoom
- Mechanischer Bildstabilisator
- 6,9 cm Wide Screen
- TFT-Farbdisplay
- Super Clear LCD-Technologie
- YouTube™ Capture Mode
- H.264 High Quality Movie mit Movie Button
- Anti Shake DSP
- Auto Shutter-Funktion
- Super Life Battery



Die EXILIM Zoom EX-Z80 EXTRAORDINARY STYLE.

- 8,1 Megapixel
- 3fach optischer Zoom
- 6,6 cm Wide Screen
- TFT-Farbdisplay
- Sechs trendige Farbvarianten
- Easy Mode
- YouTube™ Capture Mode
- H.264 High Quality Movie mit Movie Button
- Anti Shake DSP
- Auto Shutter-Funktion
- Super Life Battery



Die EXILIM Zoom EX-Z100 EXTRAORDINARY DISPLAY.

- 10,1 Megapixel
- 28 mm Weitwinkel
- 4fach optischer Zoom
- 6,9 cm Wide Screen
- TFT-Farbdisplay
- Super Clear LCD-Technologie
- YouTube™ Capture Mode
- H.264 High Quality Movie mit Movie Button
- Anti Shake DSP
- Auto Shutter-Funktion
- Super Life Battery



EXILIM
www.exilim.de

HOTLINE
www.hotline-int.ch

Lumiquest

In den USA bietet Lumiquest – für kurze Zeit – ein Set mit Pocket Bouncer, auswechselbaren Gold- und Metallic Reflektoreinsätzen und einem Etui. Lumiquest hat ein breites Programm an Zubehör für Systemblitzgeräte, namentlich Reflektoren und Diffusoren.

Microtek

Bereits im Dezember angekündigt, aber hier in Las Vegas einer breiten Öffentlichkeit zugänglich gemacht, war der ArtixScan M1 Pro am Stand von Microtek zu se-

Der CCD-Bildsensor bietet eine Auflösung von 7,2 Megapixel. Das mehrschichtvergütete Minoctar Objektiv (3fach optisches Zoom) bleibt dank einer durchdachten Spiegelmechanik innerhalb des Gehäuses – auch wenn die Brennweite variiert wird. Die Extrem-Makro Funktion erlaubt es dem Fotografen, Objekte ab einer Distanz von nur zehn Millimetern scharf abzulichten.

Mehrere Blitzfunktionen und die Möglichkeit, die Empfindlichkeit des Sensors von ISO 100 bis ISO 1000 in fünf Stufen anzupassen, erlauben zudem eine individuel-

rungen (bzw. stürzende Linien) vermeiden, sondern es ist auch eine Schärfenebenen – Verlagerung nach Scheimpflug möglich. Das Objektiv hat einen Tilt/Shift-Bereich, der ein Verschwenken des Linsensystems von bis zu +/- 8,5° bzw. ein Verschieben von +/- 11,5 mm ermöglicht. Konstruktionsbedingt verfügen T&S Objektive nicht über einen AF-Antrieb und müssen manuell scharf gestellt werden.

Ein neues Makroobjektiv ersetzt das bisherige Micro Nikkor 1:2,8/60 mm durch eine neue Version. Dieses ist mit Ultraschall

Pentax

Pentax wird mit dem DA 1:1,4/55 mm SDM eine Festbrennweiten-Optik anbieten, die mit einer hohen Lichtstärke aufwartet. An den Pentax-DSLRs wird daraus umgerechnet auf Kleinbild eine Brennweite von 85 mm. Angekündigt wurden zudem das smc Pentax-DA 1:4/60-250 mm ED SDM, das im Gegensatz zu den bisher gezeigten Prototypen nun eine Stativschelle besitzen wird. Und schliesslich wurde das smc Pentax-DA 1:4/17-70 F4 AL SDM gezeigt. Es soll – wie die anderen Modelle



hen. Der Flachbettscanner richtet sich an professionelle Fotografen, er wird mit der Vollversion von Silverfast Ai Studio ausgeliefert, und bietet 4800 dpi Auflösung, 16-bits Farbtiefe, 4.4 D-Max, Rauschunterdrückung und Autofokus. Im Gegensatz zu den meisten Flachbettscannern auf dem Markt, kommt der M1Pro ohne Glas aus, was ihn für das Scannen von Negativen und Dias prädestiniert.

Minox

Ganze 18,5 mm Bautiefe und 114 Gramm, das sind die Eckdaten der Minox DC 7411. Sie ist ausgestattet mit einem hell eloxierten Metallgehäuse, 3,0-Zoll Monitor, elektronischer Gesichtserkennung und Bildstabilisierung.

le Abstimmung der Kamera auf die äusseren Gegebenheiten. Die Kamera verfügt über einen internen Speicher von 32 Megabyte.

Mountainsmith

Beim Taschenhersteller Mountainsmith waren neue Behältnisse für Kameras, Objektive und Zubehöre zu sehen. Neu im Programm sind Taschen, die aus recyceltem PET-Polyester gefertigt werden. Auch die Reissverschlüsse sind aus recyceltem Material hergestellt.

Nikon

Nikon hat an der diesjährigen PMA drei neue Objektive vorgestellt. Mit dem Nikon PC-E Nikkor 1:3,5/24 mm D ED T&S lassen sich nicht nur perspektivische Verzer-

AF-Antrieb und Nanokristall-Vergütung sowie ED-Glaselementen ausgestattet. Der Abbildungsmaßstab beträgt 1:1. Das Standardzoom AF-S DX Nikkor 1:3,5-5,6/16-85 mm G ED VR verfügt über einen Bildstabilisator, Super Integrated Coating, zwei Linsen aus ED-Glas und drei asphärische Objektivelemente.

Olympus

Im April soll die neue xD Picture Cards des Typs «M+» erhältlich sein, die einen rund 1,5 mal schnelleren Datentransfer ermöglicht, als die bisherigen xD Picture Cards. Die neue Memory Card wird mit allen aktuellen und künftigen Kameras kompatibel sein.

auch – noch diesen Sommer erhältlich sein.

Ricoh

Die Caplio R8, bietet mehrere Verbesserungen gegenüber dem Vorgängermodell. So wurde zum Beispiel der 2,7 Zoll grosse LCD mit einer Auflösung von 460'000 Pixel versehen. Zudem kann die R8 auch Fotos im klassischen, sehr beliebten quadratischen Format (1:1) aufnehmen. Der Bildsensor verfügt über 10 Mpix und das Gehäuse wurde so gestaltet, dass die Kamera einfach zu bedienen ist, gut in der Hand liegt und leicht mitgeführt werden kann. Das 7,1fache Zoom bietet mit einer Anfangsbrennweite von 28 mm (entsprechend KB) mehr Weitwinkelkapazität als

die meisten herkömmlichen Kompaktkameras.

SanDisk

Die Extreme III 8GB SDHC Karte wurde hier mit dem Micromate USB 2.0 Kartenleser kombiniert, um den Datendownload zu beschleunigen. Die Datentransfertrate beträgt 20 MB/s.

Sigma

Das neue Sigma Zirkular Fisheye 1:2,8/4,5 mm EX DC HSM ist das erste 180 Grad Fisheye für DSLR-Kameras mit einem Bildsensor im APS-C Format. Für den Einsatz an

schnelle und lautlose Fokussierung.

Das 1:3,8-5,6/18-125 mm DC OS HSM ist ein kompaktes Zoomobjektiv, ausschliesslich für digitale SLR Kameras. Ausgestattet mit der OS Technologie gegen Verwacklungsunschärfe, sowie SLD Glaselemente und asphärische Linsen. Das Objektiv ist innenfokussiert und mit der Naheinstellgrenze von 35 cm bei allen Brennweiten und einem daraus resultierenden Abbildungsmaßstab von bis zu 1:3,8 ideal für Nahaufnahmen.

Das APO 1:2,8/50-150 mm 8 II EX

das APO 1:4,5-5,5/120-400 mm DG OS HSM. Die Naheinstellgrenze beträgt 150 cm über den gesamten Brennweitenbereich. Es ist mit Rear Focus System ausgestattet und kompatibel mit Sigma EX Telekonvertern.

Das APO 1:5-6,3/150-500 mm DG OS HSM ist mit HSM und OS Technologie ausgestattet. Eine spezielle Vergütung verhindert Geisterbilder.

Das Sigma APO 1:2,8/200-500 mm ist das erste Ultra-Telezoom der Welt, das bei 500 mm Telebrennweite die hohe Lichtstärke von 1:2,8 bietet. Es deckt den stark

den. TTL-Messung ist nicht möglich. Speziell für kompakte Kameras hat Sunpak zudem den RD2000 entwickelt. Dieser ist mit Leitzahl 20 stark genug für die meisten alltäglichen Anwendungen. Er ist mit der TTL-Messung der meisten aktuellen DSLR-Kameras kompatibel. Updates sind über den Zubehörschuh möglich.

Tamrac

Das neue Modell Aero 80 ist eine Kombination aus Kamerarucksack, Daypack und Laptoprucksack. Das Kamerafach nimmt eine



Sigma Fischaugen mit 4,5 (!) mm und 10 mm Brennweite für wissenschaftliche Anwendungen und das lichtstarke Superzoom 1:2,8/200 - 500 mm für Tier- und Überwachungsfotografie.

Omnipräsent in Sachen Speichermedien: SanDisk.

Sunpak setzt beim Ringblitz Auto 16 R auf manuelle Belichtung bei Makro- und medizinischen Aufnahmen.

Tamrac hat Taschen und Rucksäcke (Adventure 5550 rechts) den Bedürfnissen der Digitalfotografen angepasst. Unten: Aero 80.

diesen Kameras optimiert, liefert es ein kreisförmiges Bild innerhalb des Aufnahmeformats mit einem Bildwinkel von 180° in allen Richtungen (vertikal, horizontal und diagonal). Aufgrund seiner Winkel/Flächentreue eignet sich das Objektiv für wissenschaftliche Anwendungen wie zum Beispiel der Bewölkungsgradbestimmung am Himmel. Das Sigma Fisheye 1:2,8/10 mm EX DC HSM bietet einen extrem grossen diagonalen Bildwinkel von bis zu 180° in der Nikon-Version. Es ist für den Einsatz an digitalen SLR-Kameras mit Bildsensoren im APS-C Format optimiert.

Das 1:4-5,6/10-20 mm EX DC HSM (FT) ist jetzt auch für Four Thirds Anschluss erhältlich. Es verfügt über einen HSM Antrieb für

DC HSM ist jetzt auch mit Pentax- und Sony-Anschluss erhältlich. Es handelt sich um ein kompaktes, leichtes und lichtstarkes Telezoom, speziell für APS-C Sensoren. Es verfügt über 4 SLD Glaselemente und HSM Antrieb.

Das APO 1:2,8/70-200 mm EX DG Makro HSM II gibt's jetzt auch mit Anschluss für Fourthirds-, Pentax- und Sony. Seine Eckdaten: Zwei SLD und drei ELD Gläser für die Korrektur von Abbildungsfehlern, SML Vergütung, HSM Antrieb.

Der eingebaute Motor des 1:4-5,6/70-300 mm DG MACRO ermöglicht jetzt auch den Einsatz an der Nikon D40 und D40x. Der maximale Abbildungsmaßstab beträgt 1:2. Mit Sigma-Anschluss und OS Bildstabilisation ausgestattet ist

genutzten Telebereich zwischen 200 mm und 500 mm ab und behält die Lichtstärke 1:2,8 konstant über den gesamten Brennweitenbereich.

Sunpak

Einen Ringblitz, wie sie in der Makro- und der medizinischen Fotografie häufig verwendet werden, hat Sunpak vorgestellt. Der Ring Flash Auto 16R ist mit Leitzahl 16, der leistungsstärkste Ringblitz auf dem Markt. Er ist mit allen DSLR-Kameras kompatibel, die sich manuell steuern lassen (Ausnahme: Sony alpha). Die Blitzleistung lässt sich in neun Stufen anpassen. Im Automatik-Modus kann eine Belichtungskorrektur von +/- einer Blendenstufe eingegeben wer-

DSLR mit angesetztem Objektiv, 2-3 zusätzlichen Objektiven und Zubehör auf. Ein separates Laptopfach mit Schaumstoffpolsterung bietet schnellen Zugriff auf einen 17 Zoll Laptop. Das obere Fach hat integrierte Netzfächer und ist geeignet für persönliche Dinge. Tamrac zeigte zudem weitere Taschen für Video und Stillkameras aus der Aero-Serie.

Die Expedition Rucksäcke wurden so überarbeitet, dass sie - mit einer Ausnahme - jetzt zwei DSLR-Kameras mit jeweils angesetzten Objektiven aufnehmen können. Der grosse Adventure 10 (der grösste der Adventure-Rucksäcke) fasst eine digitale Profi-Spiegelreflexkamera mit Griff und angesetztem Objektiv. Er verfügt über genug Platz für

zusätzliche Objektive, Blitzgerät, Zubehör und ein 17-Zoll Notebook. Er besitzt zudem einen schaumstoffgepolsterten Hüftgurt, der das Gewicht des Rucksacks gleichmässig verteilt und kann zusätzlich mit Modular Accessory System Produkten erweitert werden.

Für eher modisch orientierte Anwender wurde die Express-Serie um das Modell 7 erweitert – auch hier selbstverständlich mit Veloursleder-Applikationen. Kleine Behältnisse für Handy, Kompaktkameras und PDA's mit den Namen Safari und Topanga run-

tes, kompaktes schnelles Standard Zoomobjektiv, welches sich auf dem Markt erfolgreich etabliert hat. Zusätzlich zu den bisher lieferbaren Anschlüssen von Nikon, Sony und Canon gibt es das Objektiv jetzt auch mit Pentax Anschluss um einem vielfachen Kundenwunsch nachzukommen.

Tamron entwickelt zudem das neue SP AF 1:3,5-4,5/10-24 mm Di II LD Aspherical (IF). Dieses Hochleistungsobjektiv, exklusiv für digitale Spiegelreflexkameras mit APS-C Sensoren, deckt den Ultra-Weitwinkelbereich ab.

5,6/70-300 mm ist ein Objektiv für Vollformat Sensoren und beruht auf dem bisherigen 70-300 mm.

Tenba

Tenba zeigte seine jüngsten Produkte namens Gen-3 und Roadie. Ersteres sind Kamera- und Laptoptaschen, die ein vorwiegend junges, urbanes Publikum ansprechen, bei den Roadie Modellen handelt es sich um Rollkoffer für Kameras und Studiozubehör.

grund der hohen und gleichbleibenden Anfangsöffnung für die Available Light Fotografie angeboten. Dank dem sogenannten One-touch Mechanismus kann das Objektiv jederzeit manuell fokussiert werden, ohne dass der AF-Modus an der Kamera verändert werden muss. Neun Blendenlamellen sorgen für schöne, weiche Unschärfehighlights. Das 1:2,8/35 mm Makro AT-X M35 Pro DX ist nicht nur sehr lichtstark, sondern bietet auch eine Naheinstellgrenze von lediglich 14 cm. Das Frontelement ist zudem mit der neuen «Water



Foto- und Laptoptaschen für junge, urbane Kunden: Tenba Gen-3 rechts und unten.

Tamron zeigte das neue 1:3,5-4,3/10-24 Superweitwinkel (oben), sowie Objektive für die Nikon D40 (17-50 unten rechts, unten links: 70 - 300).

Tokina entwickelte das 1:2,8/35 mm Makro und das 1:2,8/11-16 mm unten. Speziell ist die neue, wasserabweisende Beschichtung.

Da bleibt die Ausrüstung trocken: Thinktank Hydrophobia 300 - 600.

den das Taschenprogramm von Tamrac ab.

Tamron

Tamron zeigte zwei weitere Objektive mit eingebautem Motor für Nikon Kameras, namentlich das AF 1:3,5-6,3/18-200 mm XR Di II LD Aspherical (IF) Macro (Modell A14NII), sowie das SP AF 1:2,8/17-50 mm XR Di II LD Aspherical (IF) (Modell A16NII). Beide Objektive sind speziell und ausschliesslich für digitale Spiegelreflexkameras konzipiert, die einen Sensor mit maximal 16 x 24 mm (APS-C Grösse) verwenden.

Tamron hat zudem die Entwicklung des SP AF 1:2,8/17-50 mm XR Di II LD Aspherical (IF) (Modell A16) für Pentax bekannt gegeben. Es handelt sich dabei um ein leicht-

Das 10-24 mm ist die verbesserte Weiterentwicklung des bekannten Tamron 11-18 mm und wartet mit höherer Leistung und besseren Spezifikationen auf. Der Bereich erstreckt sich vom Weitwinkel in den Ultra-Weitwinkelbereich hinein. Die Lichtstärke wurde von 1:4,5-5,6 auf 1:3,5-4,5 verbessert bei gleichem Filterdurchmesser von 77 mm.

Nach dem Nikon Systemwechsel stand für die neue Kamerageneration D40 und D40X von Nikon eine Zeit lang kein Objektiv mit Autofokus zur Verfügung. Mit dem neuen 18-250 mm vollzieht Tamron jetzt ebenfalls den Systemwechsel. Tamron hat ebenfalls für die Nikon D40(x) ein 70-300 mm Objektiv mit eingebautem Motor entwickelt. Das 1:4,5-

Thinktank

Hydrophobia 300 - 600 nennt sich ein Regenponcho, der sich auf Kamera und Objektiv vorinstallieren und bei Regen dann einfach ausrollen lässt. Er schützt nicht nur das Equipment, sondern auch den Fotografen, der seine Arme durch zwei Öffnungen steckt, um an die Bedienelemente der Kamera heranzukommen. Der Regenschutz ermöglicht sowohl horizontale als auch vertikale Aufnahmen. Er lässt sich an Objektiven mit den Brennweiten 300 bis 600 mm befestigen.

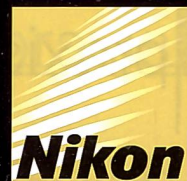
Tokina

Mit dem AF 1:2,8/11-16 mm AT-X 116 Pro DX stellte Tokina ein Weitwinkelzoom vor, das sich auf-

Proof» Beschichtung, die es vereinfacht, Wasserflecken und Fingerabdrücke zu entfernen.

Zeiss

Am Stand von Carl Zeiss waren die Objektive des ukrainischen Herstellers Hartblei Optica Kiev zu sehen, die 10 mm Shift- und 8 Grad Tilt-Funktionen für 35 mm Kameras bieten. Sie lassen sich auf nahezu alle gängigen Anschlüsse adaptieren. Alle Hartblei Shift- und Tilt-Optiken sind sogenannte Superrotatoren, d.h. die Shift- und Tilt-Funktionen sind voneinander unabhängig um je 360 Grad rotierbar, somit wird annähernd die Funktionsweise einer Fachkamera erreicht. Die Optik wird von Carl Zeiss geliefert, während Hartblei die Objektive fertigt.



At the heart of the image

Für Profis.



Nikon
D3



40
million
NIKKOR **EXPEED**

Mit ihren zahlreichen technologischen Neuerungen erweitert die Nikon D3 die Grenzen professioneller Fotografie. Die digitale High-End-Spiegelreflexkamera ist mit einem Bildsensor mit 12,2 Megapixel im FX-Format ausgestattet, bietet Serienaufnahmen mit bis zu 9 Bildern pro Sekunde und ein Autofokussystem mit 51 Messfeldern. Dazu kommen der extrem grosse Empfindlichkeitsbereich von bis zu ISO 200 – 6400 sowie der revolutionäre Nikon EXPEED Bildprozessor – kein Wunder, dass die Nikon D3 die weltweit schnellste Kamera ihrer Klasse ist.

Es ist nicht nur eine Kamera. Es ist eine Nikon.

www.nikon.ch