

Actuel

Objektyp: **Group**

Zeitschrift: **Fotointern : digital imaging. Édition romande**

Band (Jahr): **15 (2008)**

Heft 11

PDF erstellt am: **15.08.2024**

Nutzungsbedingungen

Die ETH-Bibliothek ist Anbieterin der digitalisierten Zeitschriften. Sie besitzt keine Urheberrechte an den Inhalten der Zeitschriften. Die Rechte liegen in der Regel bei den Herausgebern.

Die auf der Plattform e-periodica veröffentlichten Dokumente stehen für nicht-kommerzielle Zwecke in Lehre und Forschung sowie für die private Nutzung frei zur Verfügung. Einzelne Dateien oder Ausdrucke aus diesem Angebot können zusammen mit diesen Nutzungsbedingungen und den korrekten Herkunftsbezeichnungen weitergegeben werden.

Das Veröffentlichen von Bildern in Print- und Online-Publikationen ist nur mit vorheriger Genehmigung der Rechteinhaber erlaubt. Die systematische Speicherung von Teilen des elektronischen Angebots auf anderen Servern bedarf ebenfalls des schriftlichen Einverständnisses der Rechteinhaber.

Haftungsausschluss

Alle Angaben erfolgen ohne Gewähr für Vollständigkeit oder Richtigkeit. Es wird keine Haftung übernommen für Schäden durch die Verwendung von Informationen aus diesem Online-Angebot oder durch das Fehlen von Informationen. Dies gilt auch für Inhalte Dritter, die über dieses Angebot zugänglich sind.

La photokina 2008 en chiffres



Après six jours de succès, la 30ème photokina de Cologne a refermé ses portes le 28 septembre. L'industrie de la photo et de l'imagerie s'est affichée d'excellente humeur dans la ville rhénane: 1'523 exposants venus de 49 pays ont présenté leurs innovations et ont enthousiasmé un public de spécialistes et de

consommateurs. La photokina a mis en vedette les tout derniers produits, technologies et tendances qui auront une influence déterminante sur le marché mondial dans les années à venir. Les commerçants spécialisés étrangers et utilisateurs professionnels du monde entier ont ainsi manifesté un vif intérêt en s'informant sur les technologies du futur et les nouvelles stratégies commerciales. Avec une part d'étrangers de 66 % et une participation accrue de pays (2006: 46 pays), l'internationalité du salon a par ailleurs légèrement progressé. En incluant les estimations du dernier jour d'ouverture, la plus grande exposition de technologies et de tendances du secteur de l'imagerie a attiré plus de 169'000 visiteurs à Cologne.

La photokina 2008 a accueilli sur une superficie brute de 210'000 mètres carrés 1523 entreprises de 49 pays; l'offre étrangère a par conséquent légèrement augmenté à 66 % (2006: 65 %). Le nombre d'exposants se répartit de la façon suivante: 336 exposants et 183 entreprises présentes étaient originaires d'Allemagne, 652 exposants et 352 entreprises présentes venaient de l'étranger. En tenant compte des estimations pour le dernier jour d'ouverture, 110'000 commerçants et utilisateurs professionnels de 161 pays ainsi que plus de 9'000 visiteurs intéressés ont mis à profit les tarifs préférentiels pour s'informer de multiples façons sur les produits et applications, tendances et visions du secteur de l'imagerie en parcourant les stands des exposants, la Visual Gallery ou en assistant aux manifestations variées du programme d'accompagnement proposé.

La prochaine photokina Cologne se déroulera du mardi 28 septembre au dimanche 3 octobre 2010. www.photokina.de

Folex: nouvelle toile beaux-arts



Folex propose aux professionnels trois modèles haut de gamme de grammage 320 g/m² pour encres à base de colorants, de pigments et de solvants. Ces toiles sont des produits idéals pour fabriquer des ti-

rages beaux-arts, tableaux classiques et œuvres artistiques.

La matière première est laissée à l'état naturel brun au verso, ce qui confère un cachet authentique au résultat final. Le recto blanc est totalement compatible avec toutes les imprimantes grand format couvrant toutes les gammes d'encres à base aqueuse ou solvant. Pour empêcher une déformation en raison des influences climatiques, la texture en fibre naturelle a été renforcée au polyester. La finition jet d'encre ne comporte aucun azurant optique.

Vous trouverez de plus amples informations sous www.folex.ch ou directement chez Folex en appelant le 041 819 39 39.

HP: PC avec écran tactile



Le nouveau PC TouchSmart est le premier ordinateur de bureau HP pilotable par écran tactile - ou au choix par télécommande ou clavier sans fil. Pour le tirage photo, le PC se connecte directement à une imprimante compacte HP Photosmart. Si l'on ajoute les nombreuses fonctionnalités et logiciels conviviaux, le HP TouchSmart

PC se révèle un véritable centre de communication pour la maison.

L'écran tactile 19 pouces au format large se règle en hauteur et permet à l'utilisateur multimédia de naviguer rapidement parmi ses vidéos, fichiers musicaux ou photos - en touchant simplement la surface avec le stylet numérique ou du bout des doigts.

Grâce à la webcam et aux puissants microphones intégrés, les amis et la famille peuvent rester en contact via le protocole VoIP. Un lecteur DVD, un tuner TV et des haut-parleurs intégrés ainsi qu'une télécommande sont garantis du confort télévisuel et du plaisir vidéo. Un disque dur 320 Go offre une capacité suffisante pour archiver sans problème tous les fichiers, même les plus volumineux.

Le TouchSmart IQ515 sera en vente dès novembre au prix de CHF 2499.-.

www.hp.com/ch

Dell: LED moins énergivores

Dell s'est donné un an pour convertir tous les écrans de ses nouveaux modèles d'ordinateurs portables à la technique LED, plus écologique et moins énergivore. Les écrans DLED sont non seulement exempts de mercure toxique et presque entièrement recyclables, mais ils économisent aussi en moyenne 43 % d'énergie par rapport à la technique conventionnelle CFL (Cold Cathode Fluorescent Lamp), ré-

duisant ainsi substantiellement les coûts et les émissions de CO₂. Dell estime l'économie à plus de 20 millions de dollars (13 millions d'euros) ou l'équivalent de 220 millions de kilowattheures, soit les émissions annuelles de CO₂ de plus de 10'000 foyers. Plus d'informations sur l'engagement environnemental de Dell www.dell.com/earth et www.regeneration.org.

See the bigger picture with GE.
www.ge-camera.ch



GE imagination at work



Mister informe sur les prises de vue nocturnes

La nuit, tous les chats sont gris

Il est un fait que les plus belles prises de vue nocturnes sont réalisées pendant la fameuse «heure bleue», autrement dit peu après le coucher du soleil, lorsque le firmament n'est pas encore totalement plongé dans l'obscurité. Le capteur d'un appareil photo numérique différencie encore bien les couleurs et les restitue proprement. Car sans lumière, il n'y a évidemment pas de couleurs. Pour exploiter le crépuscule particulièrement court en cette saison de l'année, utilisez un trépied et désactivez le stabilisateur d'image (IS). La tentative de corriger un mouvement de l'appareil - qui est inexistant grâce au trépied - s'avère en effet contre-productive. Utilisez plutôt une commande à distance à IR «RM-1» ou un câble déclencheur électronique «RM-CB1» (E-1; E-3) voire «RM-UC1» (E-4xx; E-5xx). Ces accessoires vous aideront à

éliminer quasiment à 100% le flou des images.

Luminosité élevée et autres critères décisifs

Pour capturer la lumière plutôt rare, il est conseillé d'utiliser des objectifs très lumineux. Les objectifs numériques ZUIKO Digital f/2,0/14 - 35 mm (28 - 70 mm) ou f/2,0/35 - 100 mm (70 - 200 mm) conviennent p.ex. tout particulièrement pour une composition créative de l'image. Mais l'objectif polyvalent ZUIKO Digital f/2,8-4,0/12 - 60 mm (24 - 120 mm) permet aussi de capturer à la perfection les ambiances nocturnes.

Les vibrations de l'appareil dues à la rotation du miroir ont été réduites au minimum sur les modèles du système E. Il est possible d'activer en outre le prédéclenchement du miroir sous l'option «anti choc» du menu. Grâce à cela, l'appareil fait une pause de 2 à 30 secondes entre la rotation du miroir et l'exposition.

Alors qu'il fallait autrefois se procurer des films extrêmement sensibles à la lumière, l'augmentation de la valeur ISO se règle aujourd'hui confortablement via l'écran de l'appareil. Pour les prises de vue nocturnes avec un trépied, une valeur d'environ 400 ISO suffit dans la plupart des situations. Le bruit généré lors d'une sensibilité élevée du capteur s'est nettement amélioré comparé au grain argentique. Le

processeur «TruePic III» du système E offre de surcroît la possibilité d'éliminer cet effet tout en douceur. Activez simplement l'option «Réduction du bruit» dans le menu 1 du boîtier.



Lorsque la «réduction du bruit» est activée, l'appareil réalise un «darkframe» [image noire] après l'exposition. Grâce à cette référence, le bruit généré lors d'expositions longues est réduit efficacement.

Des illuminations de Noël hautes en couleurs

Le mois de décembre n'est pas encore là, mais les villages et villes suisses vont néanmoins installer leurs illuminations de Noël dans les semaines à venir. La balance automatique des blancs est très fiable également pour ce type de photos. Amusez-vous quand même à expérimenter différents réglages de la balance des blancs. Si vous testez les possibilités du format RAW (.ORF) d'Olympus, la balance des blancs peut être modifiée ultérieurement sur un Mac/PC. Ne laissez pas passer cette occasion de réaliser cette année vos propres cartes de vœux, bien sûr avec un appareil du système E ;)



Extrêmement lumineux: f/2,0 /14 - 35 mm (équi. 28 - 70 mm).



En route avec l'objectif lumineux Zuiko Digital Pro f/2,8-3,5 / 11 - 22 mm : photo de reportage de Daniel Kägi [E-3; 1/20s; 1:2,8; 400 ISO; stabilisateur d'image].

Des questions? – «Mister E» Christian Reding se réjouit de vos appels.

Olympus Suisse SA, Chriesbaumstrasse 6, 8604 Volketswil, tél. 044 947 66 62, fax. 044 947 66 55, www.olympus.ch. Discover your world.



Mister E
Christian Reding
Spécialiste de

OLYMPUS -SYSTEM

OLYMPUS

Your Vision, Our Future



DE NOBLES LIVRES PHOTOS EN TOILE, CUIR, VELOURS ET SOIE

Réalisez maintenant et en toute simplicité un livre photos en toile, ou tout nouveau également en cuir, velours, soie ou avec couverture en plexiglas. Que vous utilisiez le logiciel layout, le programme photoshop ou indesign dépend de votre préférence.

NOUVEAU!
BOOKMAKER 2.0
Encore plus simple
et plus diversifiée

Visitez le site www.book4you.ch et laissez-vous enthousiasmer par l'offre multiple.

www.book4you.ch

Imprimante instantanée de Sony

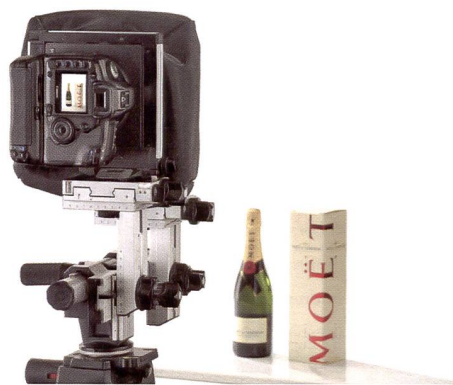


En lançant l'imprimante numérique instantanée UP-CR20L, Sony complète sa famille de produits «Print by Sony» par un modèle à écran tactile panoramique plus rapide, doté d'un port USB et d'un lecteur CD/DVD pour importer les photos numériques. Le développement d'un nouveau papier a permis de faire baisser substantiellement les coûts des consommables par rapport au SnapLab. Le Super SnapLab s'adresse aux magasins photo et aux sites proposant des services d'impression instantanée. Les photographes travaillant dans l'événementiel s'intéresseront également de près à ce modèle permettant de remettre directement les photos aux clients sur le lieu même de l'événement.

Dans la famille des solutions de tirage instantané, Sony propose comme modèle d'entrée de gamme le SnapLab, dans la gamme moyenne le Super SnapLab et dans le haut de gamme le kiosque photo UPA-PC700. L'UP-CR20L combine un design de faible encombrement et une technique ultra rapide d'impression par sublimation thermique. Il délivre des tirages de qualité labo photo à une vitesse de huit secondes pour un format 10 x 15 cm. Le logiciel est conçu pour une parfaite convivialité d'utilisation pour la clientèle, contribuant ainsi à sa fidélisation. Le Super SnapLab UP-CR20L coûte CHF 4'500.- hors TVA. Infos complémentaires: www.sonybiz.net/dp. Les terminaux Sony sont distribués en Suisse par GraphicArt AG, 8005 Zurich (tél. 043 388 00 22) et 3063 Ittigen-Berne (tél. 031 922 00 22), www.graphicart.ch ainsi que par Perrot Image SA, 2560 Nidau (tél. 032 332 79 60), www.perrot-image.ch.

Just together pour boîtier pro

Il est dans toutes les bouches: un nouveau système d'adaptateurs en provenance de l'Allemagne permet d'utiliser les reflex comme dos numériques sur les boîtiers professionnels. Baptisée «just to-



gether» cette invention brevetée par un photographe publicitaire de Brême procure un grand confort de travail en relation avec la visualisation d'image en temps réel intégrée dans les reflex numériques actuels. A la différence des dos numériques plus onéreux, just together met avantageusement à profit l'image en couleur affichée instantanément en direct à l'écran. Le photographe peut ainsi travailler rapidement, intuitivement et sans câble. Mais le système fonctionne aussi parfaitement en mode de mise au point normal à travers le dé-

Outre les reflex numériques, le boîtier professionnel peut également embarquer des objectifs moyen format de marque Hasselblad ou Mamiya, permettant ainsi de faire appel à des focales plus courtes sans le moindre problème ou de recourir au Digital 28 mm Schneider Kreuznach. L'architecture révolutionnaire des adaptateurs de reflex numérique et d'objectif ouvre au photographe des possibilités de mise au point étendues, lui permettant de faire face sans difficulté aux tâches quotidiennes: décentrement extensif tout comme flous sélectifs obtenus par basculement contrôlé. Les adaptateurs sont installés sur le boîtier professionnel à la place des cassettes ou des platines d'objectif. Le passage du format vertical au format horizontal s'effectue en un tour de main sans nécessiter la moindre modification sur le boîtier. La mise au point à l'infini est permanente tandis que la gamme de basculement atteint 20 degrés et la distance de décentrement 35 millimètres. Les adaptateurs sont disponibles directement auprès de l'inventeur ou chez Monochrom. Compatibilité avec tous les appareils grand format à banc optique. Plus d'infos, téléchargements et prix sous www.just-together.net

100 CD/DVD dans un disque dur

Le nouveau Power Drive est un outil confortable et économique pour archiver et classer jusqu'à 100 CD/DVD. Le module jukebox motorisé et verrouillable donne un accès rapide à n'importe quel support de données.



En plus de cette fonction de base, le système intelligent organise, classe et protège les supports de données des poussières et salissures. Il permet aussi de créer des archives CD/DVD volumineuses (jus-

qu'à 12'700 CD et DVD) par cascading de 128 circuits max. Le logiciel intégré de gestion de base de données simplifie la recherche de CD et DVD par titres et mots-clés. Les contenus de CD/DVD originaux peuvent être importés via Internet. Fonctionnalité pratique: les pochettes de CD/DVD scannées sont visualisables à l'écran afin de retrouver plus facilement le support de données recherché. Le graveur de CD/DVD interne permet d'enregistrer et de sélectionner les médias directement dans le jukebox de sorte qu'une fois archivés, l'utilisateur n'a plus jamais besoin de les retirer. ARP commercialise le Power Drive (réf. 443802) avec câble USB, boîtier d'alimentation, logiciel et manuel dès à présent au prix de CHF 339.-. Informations complémentaires: www.arp.com ou tél. 041 799 09 09

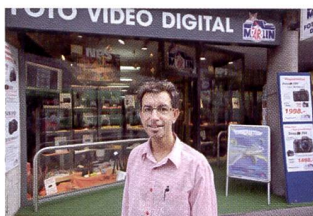
Foto Marlin: «La qualité d'image est primordiale. Avec le QSS-37HD, j'offre ce qu'il y a de mieux à mes clients»

Foto Video Digital Marlin à Bâle s'est offert le QSS-3701HD haut de gamme de Noritsu pour son 10^{ème} anniversaire. A raison de 640 dpi, ce minilab laser est actuellement le plus performant du marché. Résultat: des images visiblement plus nettes qu'Erwin Marlin propose à sa clientèle exigeante dans le quartier des banques de Bâle.

«Les tirages photo prennent une place de plus en plus importante dans notre activité car nous voulons offrir à nos clients une qualité photo nettement supérieure à celle de nos concurrents» affirme Erwin Marlin, le propriétaire du magasin. «C'est pour cela que j'ai opté pour le Noritsu QSS-3701HD, le minilab avec la résolution la plus élevée du marché à l'heure actuelle».

«Nous mettons l'accent sur les tirages»

Erwin Marlin a l'art d'intéresser ses clients au tirage de photos. Il leur donne des bons pour le développement de photos lors de cours de photographie ou leur prête une carte-mémoire pendant le week-end. «Ils reviennent à coup sûr», dit-il avec un sourire. Le Noritsu QSS-3701HD est équipé d'un scanner de films HS-1800 et d'un triple magasin papier pour des formats de 9 x 13 cm à 30 x 91



cm. Il produit jusqu'à 900 tirages en 10 x 15 cm ou 110 tirages en 30 x 45 cm par heure avec une résolution de 640 dpi. Sa grande sœur, le QSS-3704HD, atteint même une capacité de 2120 photos en 10 x 15 cm par heure – et ce à partir de films ou de données numériques. A cela s'ajoute un nouveau menu opérateur ultra simple à utiliser. «Une journée de formation a suffi pour familiariser mes collaborateurs à ce nouvel appareil», confirme Marlin.

Un service clientèle exemplaire

«Cela fait vingt ans que j'ai mon magasin à Rheinfelden et dix ans celui de Bâle. Pendant ce laps de temps, j'ai eu cinq minilabs, mais jamais le service n'a été aussi parfait qu'il ne l'est chez wpmc (distributeur Noritsu pour la Suisse). Un technicien a passé trois jours chez nous et n'est reparti que lorsque la machine était parfaitement installée et opérationnelle.» A ce propos, la borne numérique et l'imprimante Epson grand format sont pilotées via la même station de travail, ce qui simplifie grandement la manipulation de tous les appareils d'entrée et de sortie.

Le nouveau Noritsu Drylab chez Foto Marlin à Rheinfelden

Pour son magasin de Rheinfelden, Erwin Marlin s'est décidé à acheter un Drylab Noritsu D701. Celui-ci ne requiert qu'une surface au sol d'un demi mètre carré et travaille sans produits chimiques. C'est un gros avantage dans un magasin où les volumes traités sont très fluctuants. Les formats proposés vont de 10 x 15 cm jusqu'à 254 x 914 mm. Le D701 produit les tirages avec un nouveau système d'encre-dye qui se distingue entre autres par quatre couleurs avec six gradations par point. Le logiciel est tout aussi facile à utiliser que celui du QSS-3701HD.



Pour son magasin de Rheinfelden, Erwin Marlin a investi dans un Drylab Noritsu D701.

«La qualité des images est quasiment égale à celle du QSS-3701HD et l'utilisation tout aussi simple», confirme Erwin Marlin.

Le film n'est pas «out»

Lors du choix du nouveau minilab, Erwin Marlin a également veillé à ce que le traitement des films se fasse de manière rationnelle et sans problème. «Etant donné que nous traitons aussi les films de Rheinfelden, le volume est très important et je ne voudrais pas devoir m'en passer», explique Erwin Marlin. «Une meilleure qualité d'image était le critère déterminant lors du choix du nouveau labo, mais aussi le fait que le Noritsu QSS-3701HD m'offre une solution de traitement extrêmement flexible.»

wpmc

24'600'000 pixels

Le nouvel **α900** est le premier reflex numérique doté d'un capteur plein format de 24,6 mégapixels.



SONY

Offrant une qualité d'image exceptionnelle et des performances spectaculaires, l'appareil photo **α900** permet de repousser les limites de la créativité à chaque prise de vue. Utilisé avec les objectifs AF Carl Zeiss, Sony ou Konica Minolta, le capteur CMOS plein format haute résolution de 24,6 mégapixels - équipé de la technologie Exmor™ et développé par Sony - permet de réaliser des images d'une impressionnante perfection. Le niveau de détail et le rendu des couleurs sont si remarquables que vous ne pourrez jamais plus vous contenter de moins. Venez découvrir le nouveau Sony **α900**. Dès maintenant dans votre Sony Center et chez tous les revendeurs agréés. www.sony.ch/reflex

images like.no.other™

α

ZEISS