

Objektyp: **FrontMatter**

Zeitschrift: **Veröffentlichungen des Geobotanischen Institutes Rübel in Zürich**

Band (Jahr): **16 (1940)**

PDF erstellt am: **29.06.2024**

### **Nutzungsbedingungen**

Die ETH-Bibliothek ist Anbieterin der digitalisierten Zeitschriften. Sie besitzt keine Urheberrechte an den Inhalten der Zeitschriften. Die Rechte liegen in der Regel bei den Herausgebern.

Die auf der Plattform e-periodica veröffentlichten Dokumente stehen für nicht-kommerzielle Zwecke in Lehre und Forschung sowie für die private Nutzung frei zur Verfügung. Einzelne Dateien oder Ausdrucke aus diesem Angebot können zusammen mit diesen Nutzungsbedingungen und den korrekten Herkunftsbezeichnungen weitergegeben werden.

Das Veröffentlichen von Bildern in Print- und Online-Publikationen ist nur mit vorheriger Genehmigung der Rechteinhaber erlaubt. Die systematische Speicherung von Teilen des elektronischen Angebots auf anderen Servern bedarf ebenfalls des schriftlichen Einverständnisses der Rechteinhaber.

### **Haftungsausschluss**

Alle Angaben erfolgen ohne Gewähr für Vollständigkeit oder Richtigkeit. Es wird keine Haftung übernommen für Schäden durch die Verwendung von Informationen aus diesem Online-Angebot oder durch das Fehlen von Informationen. Dies gilt auch für Inhalte Dritter, die über dieses Angebot zugänglich sind.

**Veröffentlichungen  
des Geobotanischen Institutes Rübel in Zürich**

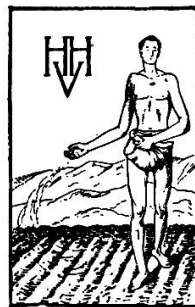
**16. Heft**

---

**Zur Geschichte des Waldes  
im Oberhasli  
(Berner Oberland)**

**Von Dr. EMIL HESS**

eidgen. Forstinspektor, Bern



**VERLAG HANS HUBER BERN**

**1940**

# Zur Geschichte des Waldes im Oberhasli

(Berner Oberland)

Kein Gegenstand der Administration ist,  
der so sehr ins Lebendige der Oberländischen,  
besonders aber der Oberhaslerschen Talbewohner greift,  
keiner für den sich ein Gemeingeist,  
ein Geist des allgemeinen Widerstandes gebildet hat,  
wie die Waldungen.  
Sie, die Waldungen sind je nach den Zeiten,  
der mächtigste Hebel um Unzufriedenheit zu erwecken  
und der Obrigkeit die Liebe ihrer Untergebenen zu rauben.

Karl Kasthofer, 1818.

---

Alle Rechte vorbehalten.

Copyright by Verlag Hans Huber, Bern 1940

In der Schweiz gedruckt — Imprimé en Suisse — Printed in Switzerland

TAFEL 1

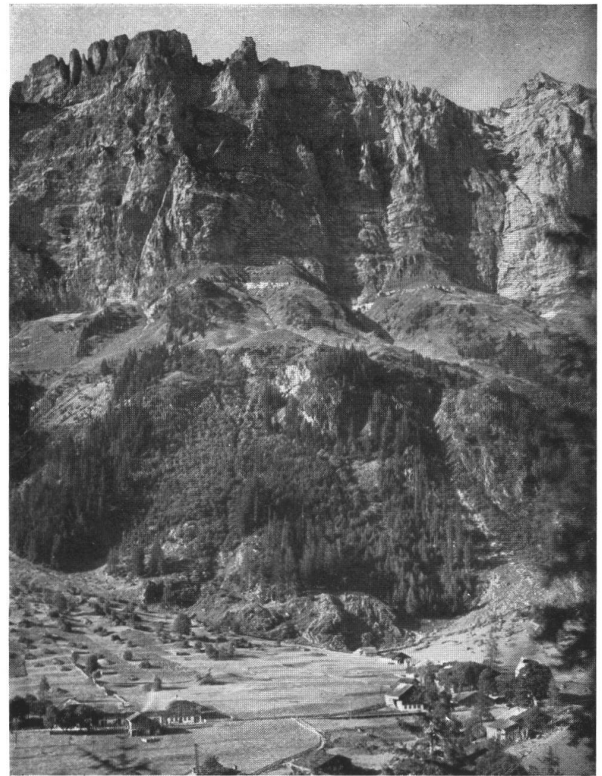


*Abb. 1.* Die Täler des Oberhasli vom Hasliberg gesehen.

Phot. Brügger A. G. 1934.



*Abb. 2.* Blick von Innertkirchen ins Nessental  
(Gadmental). Links oben Gental.  
Phot. Brügger A. G. 1939



*Abb. 3.* Der Bannwald über dem Dorfe Gadmen. Im Hinter-  
grunde die Gadmerflühe (Blick von Süden nach Norden).  
Wald durch die Lawinen stark degradiert.  
Phot. Brügger A. G. 1930