

[Tafeln]

Objektyp: **Chapter**

Zeitschrift: **Veröffentlichungen des Geobotanischen Institutes Rübel in Zürich**

Band (Jahr): **25 (1952)**

PDF erstellt am: **03.07.2024**

Nutzungsbedingungen

Die ETH-Bibliothek ist Anbieterin der digitalisierten Zeitschriften. Sie besitzt keine Urheberrechte an den Inhalten der Zeitschriften. Die Rechte liegen in der Regel bei den Herausgebern.

Die auf der Plattform e-periodica veröffentlichten Dokumente stehen für nicht-kommerzielle Zwecke in Lehre und Forschung sowie für die private Nutzung frei zur Verfügung. Einzelne Dateien oder Ausdrucke aus diesem Angebot können zusammen mit diesen Nutzungsbedingungen und den korrekten Herkunftsbezeichnungen weitergegeben werden.

Das Veröffentlichen von Bildern in Print- und Online-Publikationen ist nur mit vorheriger Genehmigung der Rechteinhaber erlaubt. Die systematische Speicherung von Teilen des elektronischen Angebots auf anderen Servern bedarf ebenfalls des schriftlichen Einverständnisses der Rechteinhaber.

Haftungsausschluss

Alle Angaben erfolgen ohne Gewähr für Vollständigkeit oder Richtigkeit. Es wird keine Haftung übernommen für Schäden durch die Verwendung von Informationen aus diesem Online-Angebot oder durch das Fehlen von Informationen. Dies gilt auch für Inhalte Dritter, die über dieses Angebot zugänglich sind.

TAFEL I

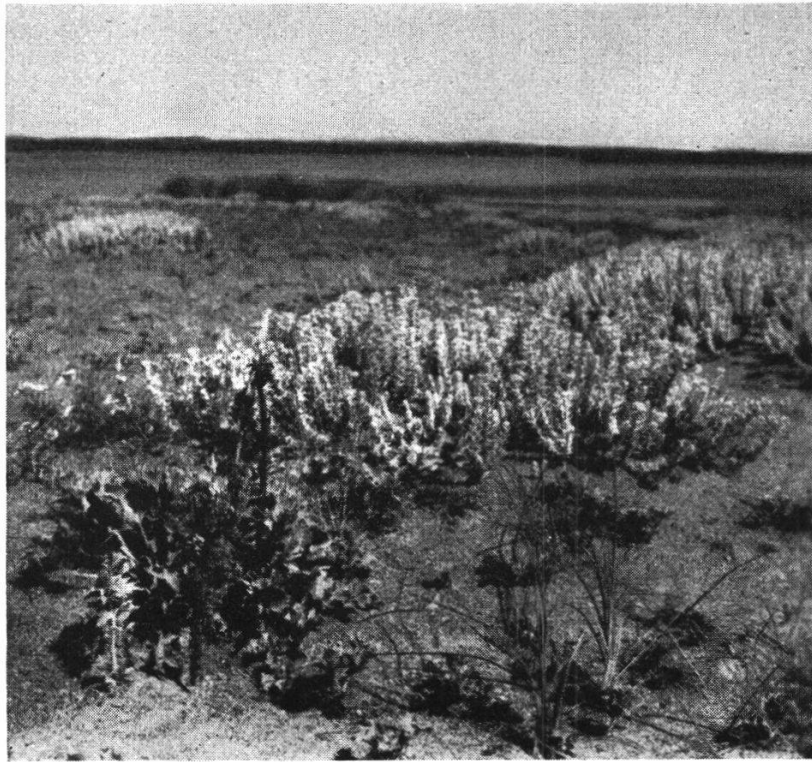


Abb. 1. *Diotis maritima* im *Euphorbio-Agrophyretum juncei* bei Wexford.
phot. R. Tüxen.



Abb. 2. *Euphorbio-Agrophyretum juncei*, *Minuartia peploides*-Fazies vor
Ammophiletum bei Wexford. phot. R. Tüxen.

TAFEL II



Abb. 1. Euphorbio-Ammophiletum auf der Nehrung bei Glenbeigh, Co. Kerry.
phot. R. Tüxen.

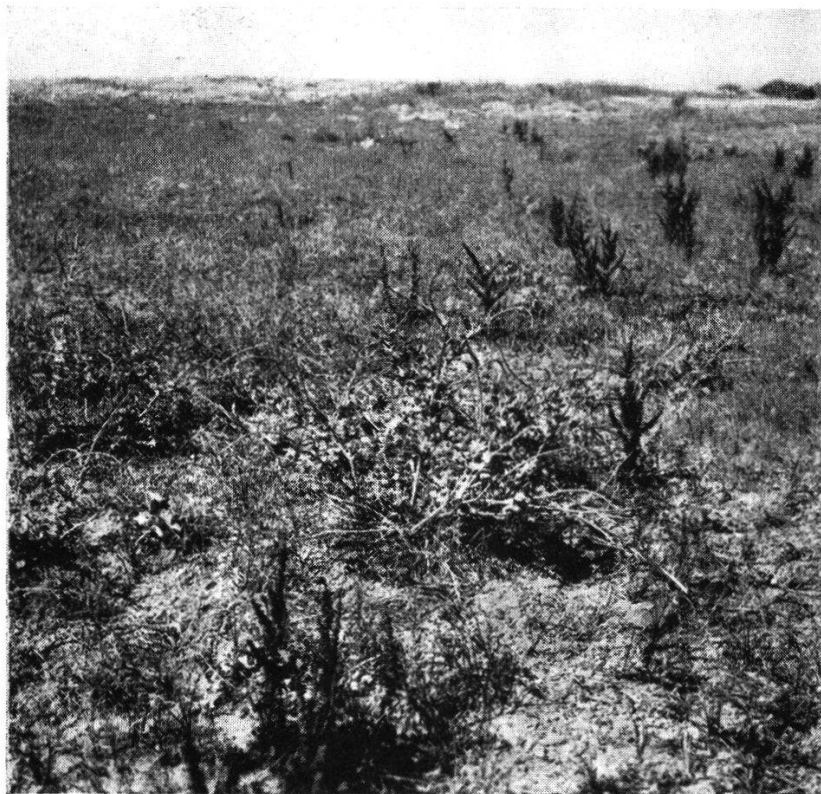


Abb. 2. *Rumex trigranulatus*-*Glaucium flavum*-Ass. bei Wexford.
phot. R. Tüxen.

TAFEL III



Abb. 1. Burren bei Black Head, Co. Galway: *Dryas octopetala* als Pionier des *Asperuleto-Dryadetum* auf flachliegenden, verschrundeten Karbonkalken. phot. F. Firbas.



Abb. 2. Esker bei Nurney, Co. Offaly. Eindringen der *Ulex*-Heide in den Trockenrasen des *Antennarietum hibernicae*. phot. F. Firbas.

TAFEL IV



Abb. 1. *Viola Curtisii*-*Syntrichia ruralis*-Ass. am Knock-Area, Co. Sligo.
phot. R. Tüxen.



Abb. 2. Am Abstieg vom Ben Bulbin, Co. Sligo. Deckenmoore.
phot. R. Tüxen.

TAFEL V



Abb. 1. Upper Lake von Killarney: *Saxifraga spathularis*, *Hymenophyllum tunbrigense* und *peltatum*, *Sphagnum* sp. im Hymenophylletum des Derrycunihy-Wood.
phot. F. Firbas.



Abb. 2. Blick auf die Heckenlandschaft vom Ben Bulbin nach SW.
phot. R. Tüxen.