

[Photos]

Objekttyp: **Chapter**

Zeitschrift: **Veröffentlichungen des Geobotanischen Institutes der Eidg. Tech. Hochschule, Stiftung Rübel, in Zürich**

Band (Jahr): **46 (1971)**

PDF erstellt am: **22.07.2024**

Nutzungsbedingungen

Die ETH-Bibliothek ist Anbieterin der digitalisierten Zeitschriften. Sie besitzt keine Urheberrechte an den Inhalten der Zeitschriften. Die Rechte liegen in der Regel bei den Herausgebern.

Die auf der Plattform e-periodica veröffentlichten Dokumente stehen für nicht-kommerzielle Zwecke in Lehre und Forschung sowie für die private Nutzung frei zur Verfügung. Einzelne Dateien oder Ausdrucke aus diesem Angebot können zusammen mit diesen Nutzungsbedingungen und den korrekten Herkunftsbezeichnungen weitergegeben werden.

Das Veröffentlichen von Bildern in Print- und Online-Publikationen ist nur mit vorheriger Genehmigung der Rechteinhaber erlaubt. Die systematische Speicherung von Teilen des elektronischen Angebots auf anderen Servern bedarf ebenfalls des schriftlichen Einverständnisses der Rechteinhaber.

Haftungsausschluss

Alle Angaben erfolgen ohne Gewähr für Vollständigkeit oder Richtigkeit. Es wird keine Haftung übernommen für Schäden durch die Verwendung von Informationen aus diesem Online-Angebot oder durch das Fehlen von Informationen. Dies gilt auch für Inhalte Dritter, die über dieses Angebot zugänglich sind.



Photo 1 *Caricetum limosae* (am Seeufer) und *Caricetum fuscae* am Lai Nair bei Tarasp 1544 m

Photo 2 Verlandung am Lai Nair bei Tarasp. Im Wasser *Carex rostrata*-Bestand mit *Menyanthes trifoliata*, umrandet vom *Caricetum limosae*, dem das *Caricetum fuscae* nachfolgt



Photo 3 Ausgedehnte *Caricion fuscae*-Bestände im Val d'Agnel am Julier 2130–2300 m, über Granit



Photo 4 *Caricetum fuscae* längs des Bachlaufs am Col de Vars 2000 m



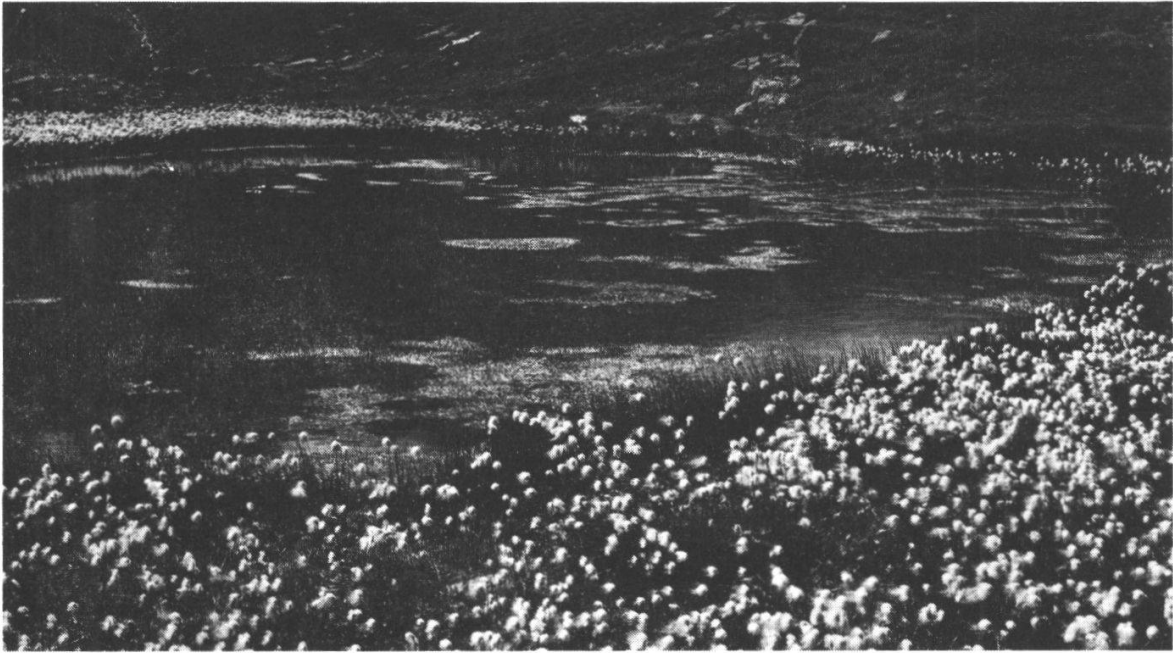


Photo 5 *Eriophoretum scheuchzeri*. Verlandung am Bernina

Photo 6 Lago di Maddalena an den Quellen der Stura 1980 m. *Carex rostrata*-Bestand mit *Equisetum fluviatile* als Verlander. Vorn *Potametum alpini*



Photo 7 Verlandendes
Seelein auf der Alp Flix
(Oberhalbstein) 1938 m.
Im Vordergrund *Carex*
rostrata-Bestand, hinten
Caricion davallianae



Photo 8 Laufänderung mit Geschiebeverlagerung des Schergenbachs
(inneres Samnaun) 1900 m



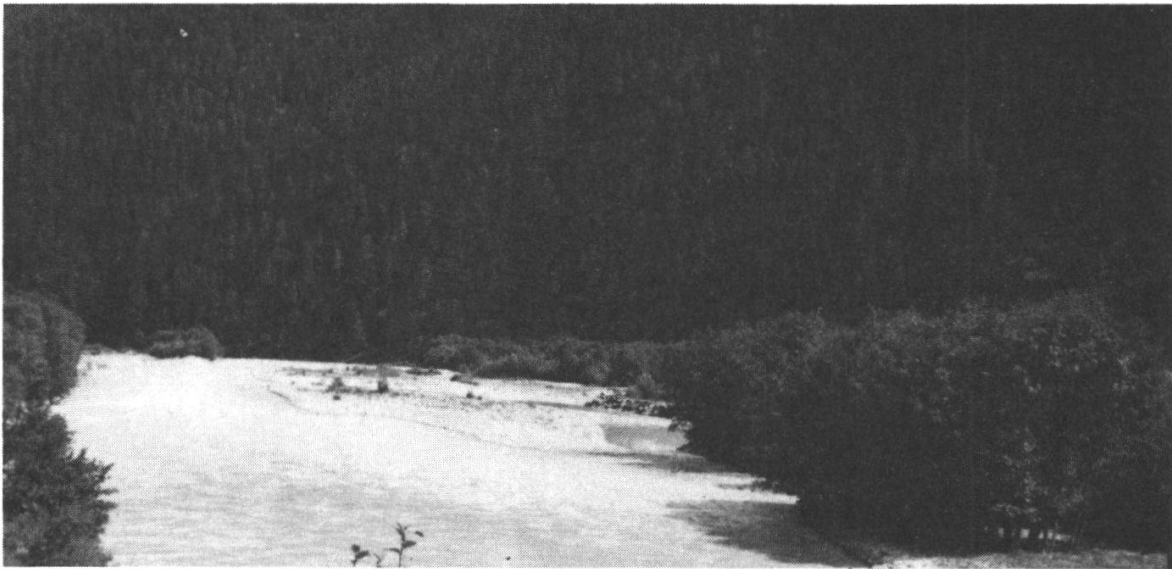


Photo 9 Innufer bei Ramosch 1150 m, mit junger Sandbank und *Alno-Salicetum pentandrae*



Photo 10 Vorrücken
des Sanddorngebüsches
auf Durance-Geschiebe
bei Saint-Clément
(900 m)

Photo 11 Weiden-
gebüsch in der Berandung
der Ubaye bei Maurin
(1900 m) in den Besses-
Alpes



Photo 12 *Myricaria germa-
nica*, Pionier auf Flußsand





Photo 13 *Kobresietum*-Fragment mit *Tofieldia palustris* im inneren Samnaun



Photo 14 Alp Gügli oberhalb Silvaplana. Längs des Bachlaufs (2100–2200 m) Flachmoorkomplex mit *Kobresietum simpliciusculae* (Aufn. 37) und *Caricion fuscae*