

Objektyp: **Appendix**

Zeitschrift: **Veröffentlichungen des Geobotanischen Institutes der Eidg. Tech. Hochschule, Stiftung Rübel, in Zürich**

Band (Jahr): **50 (1973)**

PDF erstellt am: **03.07.2024**

Nutzungsbedingungen

Die ETH-Bibliothek ist Anbieterin der digitalisierten Zeitschriften. Sie besitzt keine Urheberrechte an den Inhalten der Zeitschriften. Die Rechte liegen in der Regel bei den Herausgebern.

Die auf der Plattform e-periodica veröffentlichten Dokumente stehen für nicht-kommerzielle Zwecke in Lehre und Forschung sowie für die private Nutzung frei zur Verfügung. Einzelne Dateien oder Ausdrucke aus diesem Angebot können zusammen mit diesen Nutzungsbedingungen und den korrekten Herkunftsbezeichnungen weitergegeben werden.

Das Veröffentlichen von Bildern in Print- und Online-Publikationen ist nur mit vorheriger Genehmigung der Rechteinhaber erlaubt. Die systematische Speicherung von Teilen des elektronischen Angebots auf anderen Servern bedarf ebenfalls des schriftlichen Einverständnisses der Rechteinhaber.

Haftungsausschluss

Alle Angaben erfolgen ohne Gewähr für Vollständigkeit oder Richtigkeit. Es wird keine Haftung übernommen für Schäden durch die Verwendung von Informationen aus diesem Online-Angebot oder durch das Fehlen von Informationen. Dies gilt auch für Inhalte Dritter, die über dieses Angebot zugänglich sind.

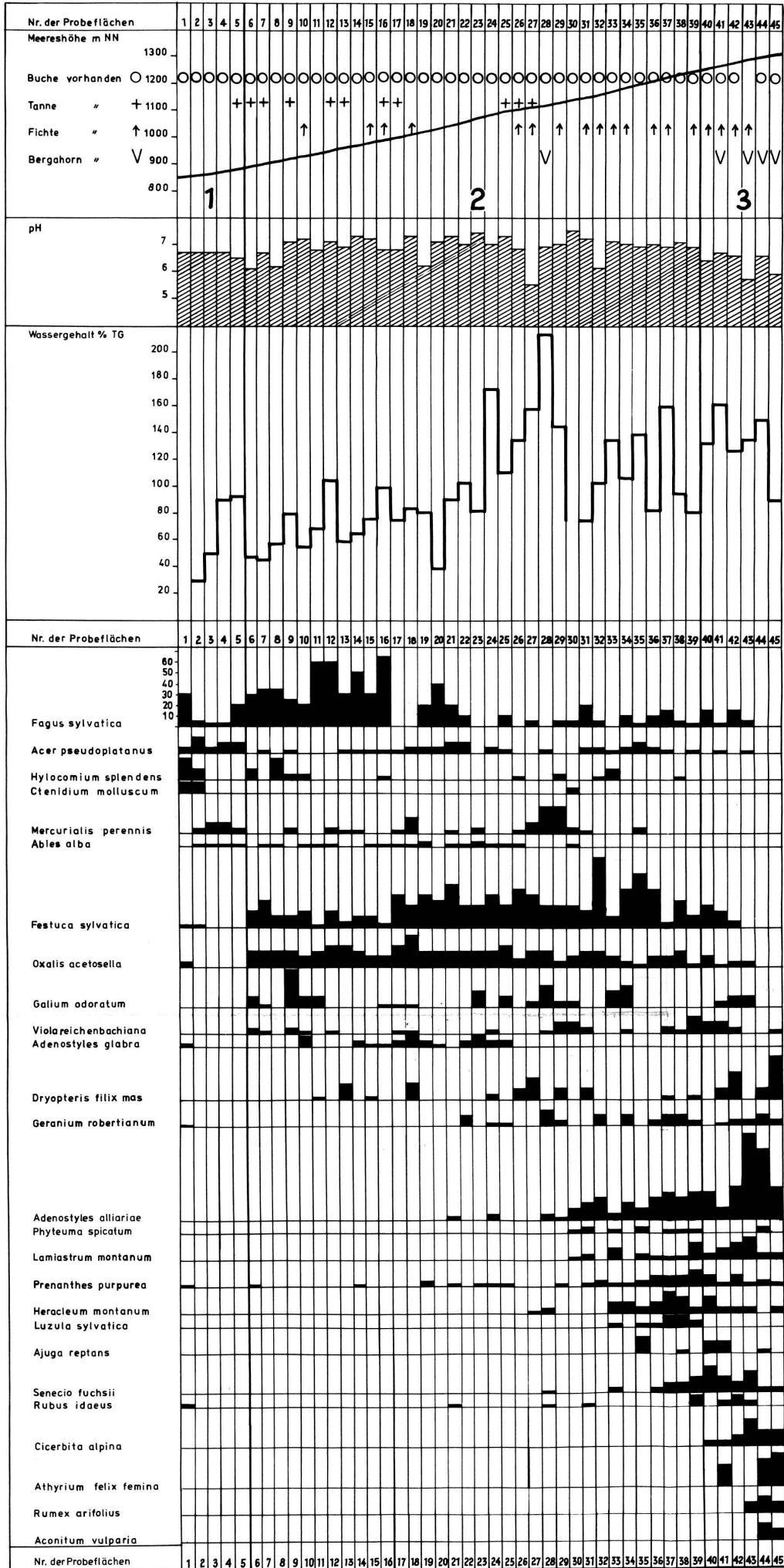
Ein Dienst der *ETH-Bibliothek*
ETH Zürich, Rämistrasse 101, 8092 Zürich, Schweiz, www.library.ethz.ch

<http://www.e-periodica.ch>

Tafel 1 Verteilung der Arten innerhalb des Transekts im Schitterwald (Weissenstein-Nordhang) von 850 m bis 1330 m NN

- 1 «Fagetum typicum»
 - 2 Abieti-Fagetum festucetosum
 - 3 Aceri-Fagetum
- Erläuterung siehe Text

Zu: PFADENHAUER, J., 1973: Versuch einer vergleichend-ökologischen Analyse der Buchen-Tannen-Wälder des Schweizer Jura (Weissenstein und Chasseral)
Veröff. Geobot. Institut ETH, Stiftung Rübel, 50



Tafel 2 Verteilung der Arten innerhalb des Transekts am Chasseral-Südhang von 1000 m bis 1400 m NN
 1 *Cardamine heptaphyllae*-Fagetum
 2 *Abieti-Fagetum elymetosum*
 3 *Aceri-Fagetum*
 Erläuterung siehe Text

Zu: PFADENHAUER, J., 1973: Versuch einer vergleichend-ökologischen Analyse der Buchen-Tannen-Wälder des Schweizer Jura (Weissenstein und Chasseral)
 Veröff. Geobot. Institut ETH, Stiftung Rübel, 50

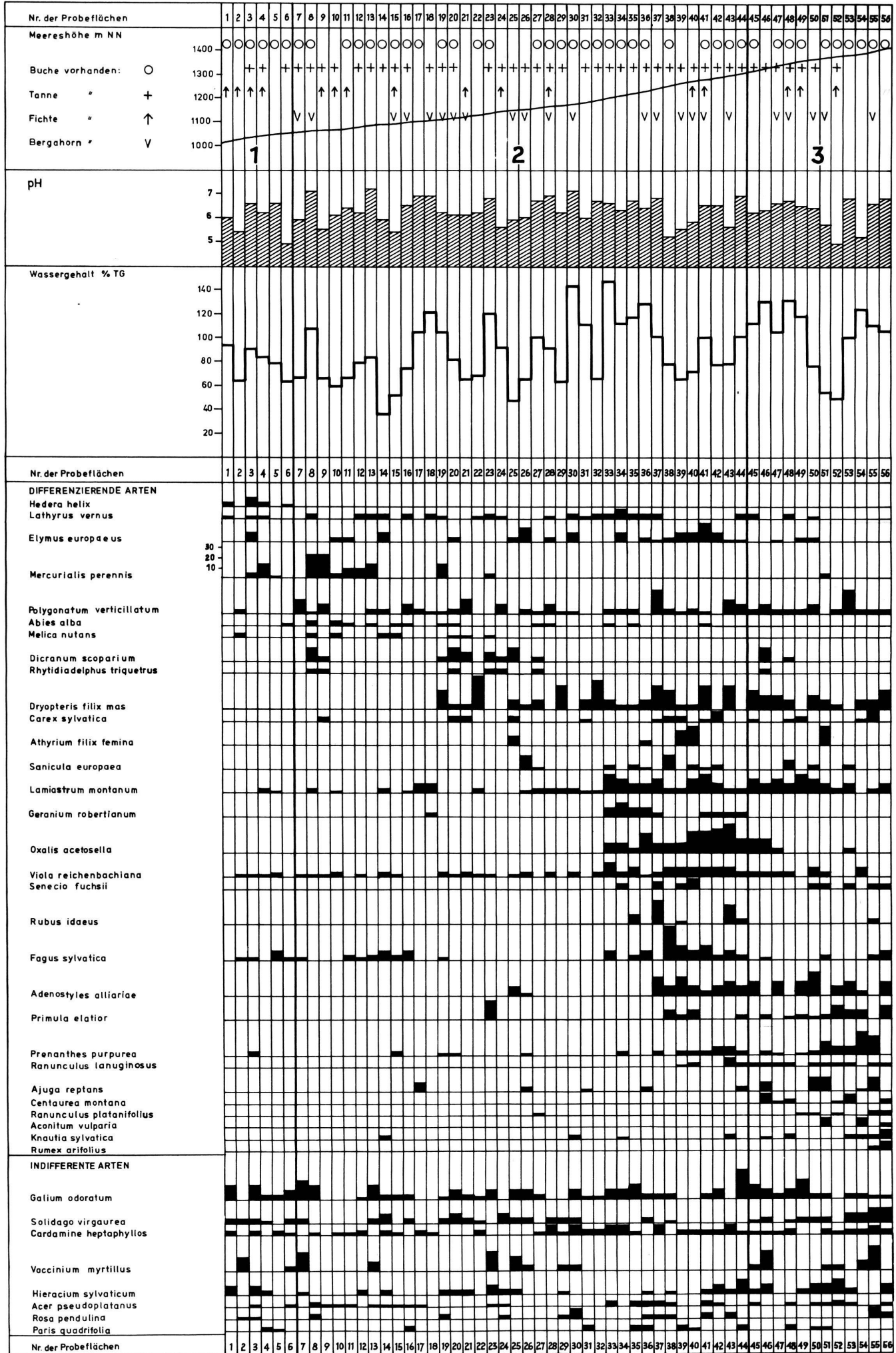


Table with columns for vegetation types (1, 21, 22, 3) and rows for various parameters: laufende Nummer, Nr. der Aufnahme, Meereshöhe in 10 m, Hangneigung (°), Hangrichtung, Deckungsprozent (B, Str, Kr, M), and Artenzahl.

Bäume und Sträucher

Table listing tree and shrub species such as Acer pseudoplatanus, Picea abies, Fagus sylvatica, Abies alba, Sorbus aucuparia, Lonicera nigra, and Rosa pendulina, with their presence/absence across the 55 plots.

Trennarten

Large table listing various plant species (e.g., Maianthemum bifolium, Viola reichenbachiana, Carex digitata, Ranunculus lanuginosus) and their distribution across the 55 plots, often with numerical codes indicating presence or abundance.

Übrige Arten

Table listing other species (e.g., Oxalis acetosella, Lamiastrum montanum, Ranunculus lanuginosus) and their distribution across the 55 plots.

Ausserdem in 1: Melampyrum sylvaticum +2, Rubus spec. +, Pyrola secunda +2, 2: Rubus spec. +, Sorbus aria Str +, Rubus saxatilis +, 3: Melampyrum sylvaticum +3, Pyrola secunda +2, Vicia cracca +, Veronica officinalis +, 4: Milium effusum +, Sambucus nigra Str +, 5: Stachys sylvatica +, 6: Rubus spec. +, 7: Polygonatum multiflorum +, Lonicera xylosteum +, 8: Geum urbanum +, Veronica latifolia +, 9: Erythronium striatum 1,3, 11: Polytrichum attenuatum +2, 12: Pyrola secunda 1,2, Sorbus aria Str +, 13: Pyrola secunda 1,3, Veronica chamaedrys +, Helleborus foetidus +, 14: Stachys sylvatica +, Helleborus foetidus 1,1, 15: Sorbus aria Kr +, Polygonatum multiflorum +, Ulnus glabra Kr +, 16: Adenostyles glabra +, 17: Sorbus aria Kr +, Veronica latifolia +2, Helleborus foetidus +, Festuca sylvatica +, 18: Sambucus nigra Kr +, 19: Rubus spec. +, 20: Erythronium striatum +3, Sambucus nigra Kr +, 21: Sanicula europaea 1,1, Helleborus foetidus +, Sambucus nigra Kr +, 22: Helleborus foetidus +, 23: Rubus saxatilis +, Sanicula europaea +3, Dryopteris spinulosa +, 24: Polytrichum attenuatum +2, Ranunculus acris +2, 25: Adenostyles glabra +2, Centaurea montana +, 26: Polystichum lonchitis +, Thalictrum aquilegifolium +, 27: Geum urbanum +, Veronica latifolia +2, Sanicula europaea 2,2, Dryopteris spinulosa +3, Veronica chamaedrys +3, 31: Carex digitata 1,1, 33: Veronica officinalis 1,1, Daphne mezereum +, Tozzia alpina +, 34: Polystichum lonchitis +, Centaurea montana +, 35: Stellaria nemorum 2,3, Impatiens noli tangere +2, Tozzia alpina +, 36: Erythronium striatum +3, 37: Polytrichum attenuatum +2, Polygonatum bistorta +2, 38: Erythronium striatum 2,3, Stellaria nemorum 2,3, Athyrium distentifolium +, 39: Centaurea montana +, Athyrium distentifolium 1,1, Allium ursinum 1,1, 40: Dryopteris spinulosa +, Sambucus nigra Kr +, Stellaria nemorum +, Salix appendiculata Kr +, 41: Sorbus aria Str +, Valeriana montana +, Salix appendiculata Kr +, Viola biflora +, 42: Polystichum lonchitis +, Stellaria nemorum 2,3, Chrysosplenium alternifolium +, Marchantia polymorpha 2,3, 43: Veronica latifolia +, Aster bellidiastrum 1,1, Trifolium spec. +, Myosotis sylvestris +, 44: Salix spec. +, Athyrium distentifolium 1,2, Mnium cuspidatum +, 45: Polytrichum attenuatum +2, Catharinaea undulata 2,2, 46: Polystichum lonchitis +, Ranunculus acris +, Cardamine emphyllifolia +, 47: Athyrium distentifolium 1,1, Salix appendiculata Kr +, 48: Salix appendiculata Kr +, Viola biflora +, 49: Stellaria nemorum +2, Tozzia alpina +, Salix appendiculata Kr +, 50: Veronica chamaedrys +, 51: Veronica latifolia +, Polytrichum attenuatum 1,2, Polygonatum bistorta +, 52: Polytrichum attenuatum 1,1, Marchantia polymorpha 3,4, Catharinaea undulata 1,1, Silene dioica +, 53: Veronica chamaedrys +, Veronica officinalis 1,1, Aster bellidiastrum +, Aichsella vulgaris +, Adoxa moschatellina +, 54: Catharinaea undulata 1,1, 55: Veronica beccabunga +.

Table with columns for 'laufende Nummer', 'Nr. der Aufnahme', 'Meesenhöhe in m', 'Hangneigung (%)', 'Hangrichtung', 'Deckungsprozent', 'Str', 'Kr', 'M', and 'Artenzahl'. It contains numerical data for 100 different plots across various parameters.

Bäume und Sträucher

Table listing tree and shrub species such as Fagus sylvatica, Picea abies, Abies alba, Acer pseudoplatanus, Sorbus aucuparia, Rosa pendulina, Sorbus aria, Lonicera nigra, and Corylus avellana, with their presence/absence and abundance in each plot.

Trennarten

Table listing various plant species (D1-D6) and their distribution across the plots, including species like Melic nutans, Anemone nemorosa, Euphorbia amygdaloides, and many others.

Übrige Arten

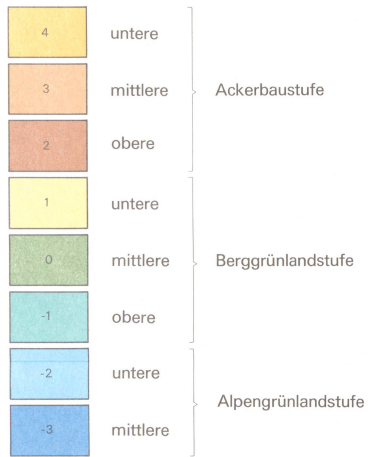
Table listing other species (Gallium odoratum, Prunella vulgaris, etc.) and their distribution across the plots.

Ausserdem in: Lonicera xylosteum Str., Lillium martagon +, Hedera helix +, 3: Lonicera xylosteum Str., Hypnum cupressiforme +, 4: Luzula sylvatica +, Lillium martagon +, 5: Lonicera xylosteum Kr., 6: Hedera helix +, 7: Luzula sylvatica +, Galium rotundifolium +, Cardamine pratensis +, Veronica officinalis +, Hylocomium splendens 3,3, Rhytidadelphus triquetrus 2,3, 8: Polygonatum multiflorum +, 9: Euphorbia dulcis +, Carex alba +, 12: Helleborus foetidus +, Carex alba +, 13: Euphorbia dulcis 1,1, Dieracium scoparium 1,3, 16: Fraxinus excelsior Kr., Viburnum opulus Kr +, 2: Galium rotundifolium +, Veronica officinalis +, Rhytidadelphus triquetrus 1,2, Lonicera xylosteum Str., Dieracium scoparium 3,3, Pyrola secunda 1,2, Galeopsis tetrahit +, Vicia cracca +, Pleurozium schreberi 1,1, 2: Viburnum lantana Kr., Ranunculus acris +, Ribes alpinum +, 23: Dieracium scoparium +, Pyrola secunda +, 24: Veronica officinalis +, Hylocomium splendens 1,3, Dieracium scoparium +, Pyrola secunda +, Rubus saxatilis +, 25: Hylocomium splendens +, Ctenidium molluscum +, 26: Cardamine pratensis +, Plagioglossa asplenoides +, 27: Ribes alpinum +, 29: Dieracium scoparium +, Orchis maculata +, Thalictrum aquilegifolium +, Fissidens taxifolius +, 30: Veronica chamaedrys +, 32: Polygonatum multiflorum +, Vicia cracca +, Petasites albus +, 35: Dryopteris spinulosa +, 36: Valeriana officinalis +, 40: Veronica officinalis +, 42: Polygonatum multiflorum +, Valeriana officinalis +, Viburnum lantana Str., 43: Viburnum lantana Str., Crataegus monogyna Str., Lillium martagon 1,1, Rubus saxatilis +, 2, Valeriana officinalis +, eratum albus +, Cymomyces europaeus Kr., 47: Ribes alpinum +, 49: Valeriana officinalis +, Melandrium rubrum +, 51: Ribes alpinum +, 52: Rubus saxatilis +, 53: Athyrium distentifolium +, 54: Hylocomium splendens 1,3, Plagioglossa asplenoides +, Valeriana officinalis +, Ranunculus bryinnus +, 55: Cardamine pratensis +, Lillium martagon +, Aster bellidiflorus 1,1, 56: Asplenium viride +, 57: Cardamine pratensis +, Veronica chamaedrys +, Silene dioica +, 58: Veronica latifolia 1,2, Aster bellidiflorus +, Luzula sylvatica +, Pyrola secunda +, Polystichum isochitris +, Dieracium scoparium +, Pleurozium schreberi 1,3, 59: Hylocomium splendens 2,3, Rhytidadelphus triquetrus 1,3, 59: Veratrum album +, 60: Chrysanthemum leucanthemum +, 61: Chrysanthemum leucanthemum +, 62: Chrysanthemum leucanthemum +, 63: Chrysanthemum leucanthemum +, 64: Veratrum album +, Valeriana officinalis +, Vaccinium vitis-idaea +, Veronica chamaedrys +, Polygonum bistorta +, Athyrium distentifolium +, Cicerbita alpina 1,3, Polytichum attenuatum 1,2, Rhytidadelphus triquetrus 2,3, Pleurozium schreberi 1,3, 45: Lonicera xylosteum Str., Cirsium oleraceum +, 46: Lillium martagon 1,1, Stachys sylvatica +.

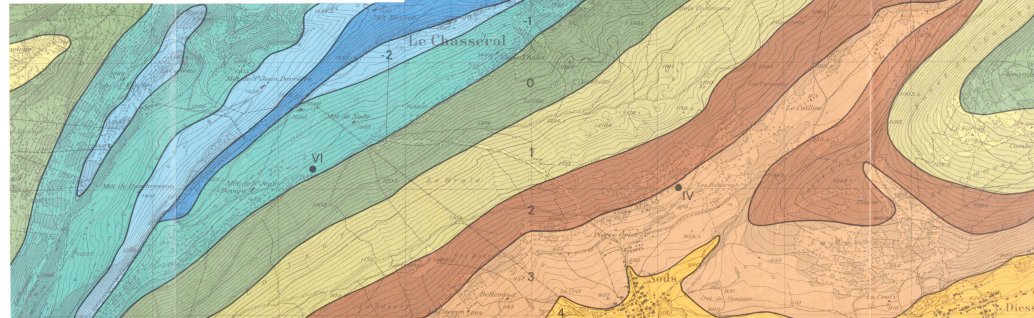
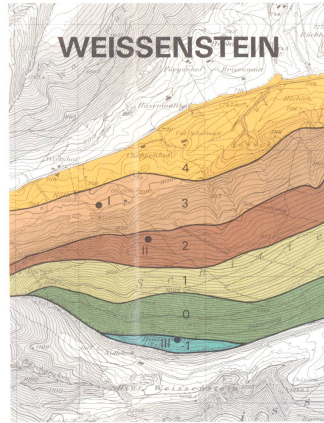
WÄRMESTUFENKARTE DES WEISSENSTEIN-NORDHANGS UND DES CHASSERAL

Aufnahme und Kartierung: J.Pfadenhauer 1970

Massstab 1:25000



I, II, III, ..., IX Nr. der Klimastationen



VEGETATIONSKARTE DES WEISSENSTEIN-NORDHANGS UND DES CHASSERAL

Aufnahme und Kartierung: J. Pfadenhauer 1970

Massstab 1:25000

1. Fagetum typicum

- 1 Fagetum (Weissenstein-Nord)
- Luzulo-Fagetum (Chasseral-Nord)
- Cardamine heptaphyllae-Fagetum (Chasseral-Süd)

2. Abieti- Fagetum

- 21+22 reine und Vaccinium myrtillus- Ausbildung
 - 23 Adenostyles alliariae- Ausbildung
 - 21 reine Ausbildung
 - 23 Adenostyles alliariae- Ausbildung
- } festucetosum (Weissenstein-Nord)
- } typicum (Chasseral-Nord)
elymetosum (Chasseral-Süd)

3. Aceri- Fagetum

- 30 Ausbildung auf N- exponierten Hängen (Weissenstein-, Chasseral-Nord)
- 31 Ausbildung auf S- exponierten Hängen (Chasseral-Süd)

- 4 Seslerio- Fagetum

- 5 Asplenio- Piceetum

- 6 Aceri- Fraxinetum

I, II, III, IX Nr. der Klimastationen

