

[Tafeln]

Objekttyp: **Chapter**

Zeitschrift: **Veröffentlichungen des Geobotanischen Institutes der Eidg. Tech. Hochschule, Stiftung Rübél, in Zürich**

Band (Jahr): **56 (1976)**

PDF erstellt am: **22.07.2024**

Nutzungsbedingungen

Die ETH-Bibliothek ist Anbieterin der digitalisierten Zeitschriften. Sie besitzt keine Urheberrechte an den Inhalten der Zeitschriften. Die Rechte liegen in der Regel bei den Herausgebern.

Die auf der Plattform e-periodica veröffentlichten Dokumente stehen für nicht-kommerzielle Zwecke in Lehre und Forschung sowie für die private Nutzung frei zur Verfügung. Einzelne Dateien oder Ausdrucke aus diesem Angebot können zusammen mit diesen Nutzungsbedingungen und den korrekten Herkunftsbezeichnungen weitergegeben werden.

Das Veröffentlichen von Bildern in Print- und Online-Publikationen ist nur mit vorheriger Genehmigung der Rechteinhaber erlaubt. Die systematische Speicherung von Teilen des elektronischen Angebots auf anderen Servern bedarf ebenfalls des schriftlichen Einverständnisses der Rechteinhaber.

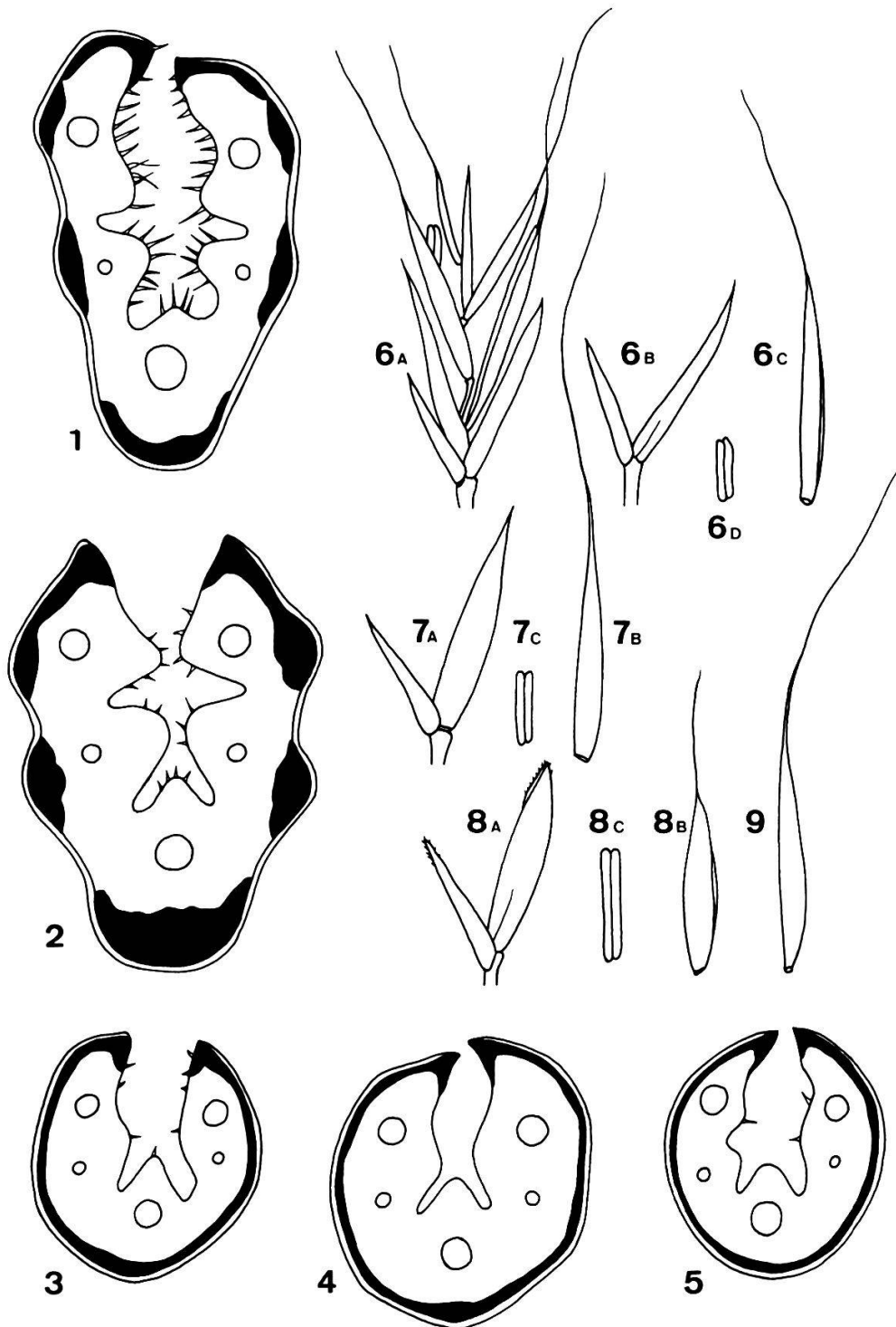
Haftungsausschluss

Alle Angaben erfolgen ohne Gewähr für Vollständigkeit oder Richtigkeit. Es wird keine Haftung übernommen für Schäden durch die Verwendung von Informationen aus diesem Online-Angebot oder durch das Fehlen von Informationen. Dies gilt auch für Inhalte Dritter, die über dieses Angebot zugänglich sind.

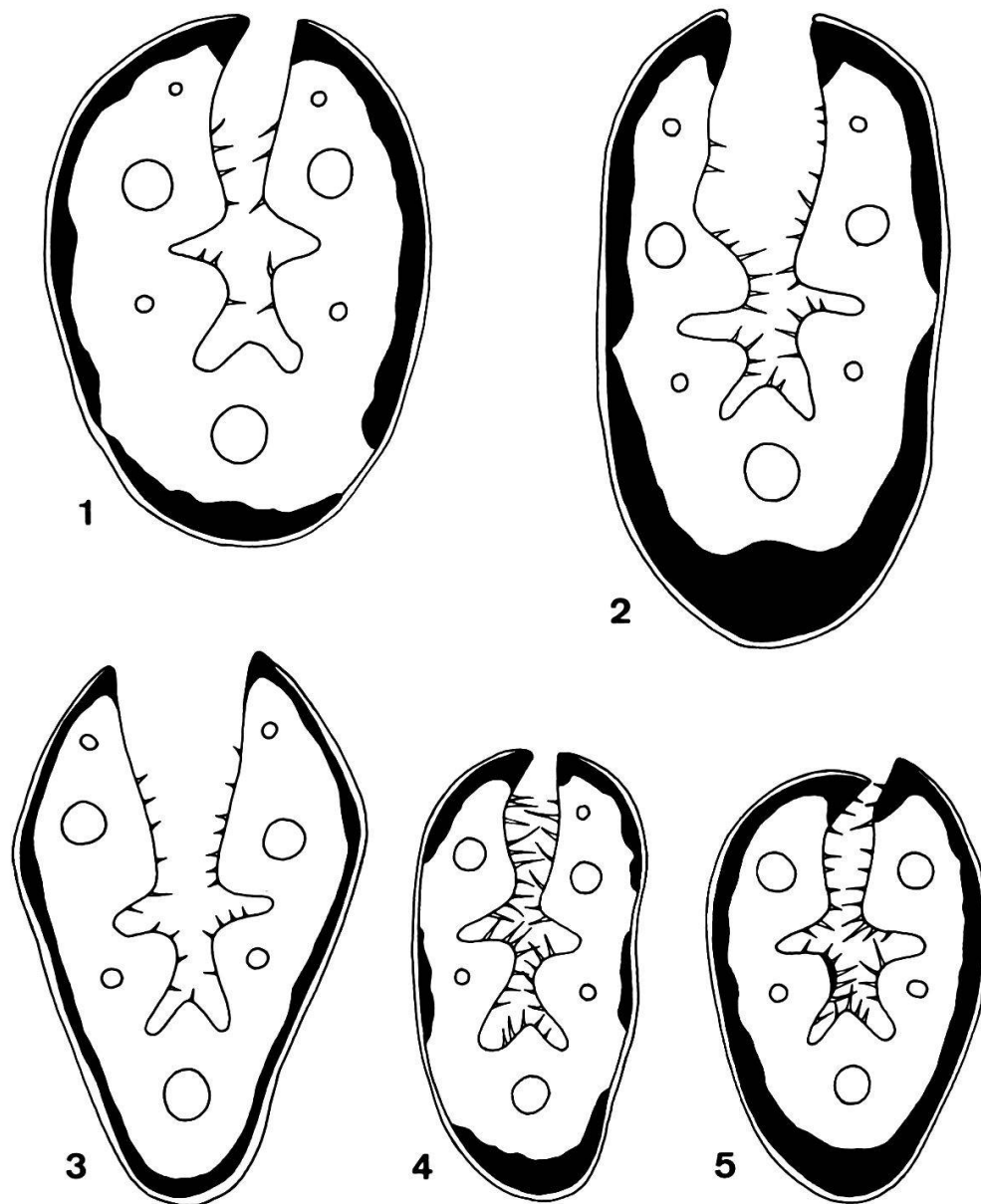
<i>rubra</i> L.	140
subsp. <i>asperifolia</i> (St. Yves) Mgf.-Dbg.	143
subsp. <i>juncea</i> (Hack.) Richt.	144
subsp. <i>microphylla</i> (St. Yves) Mgf.-Dbg.	143
subsp. <i>rubra</i>	143
subsp. <i>thessalica</i> Mgf.-Dbg.	144
<i>sipylea</i> (Hack.) Mgf.-Dbg.	110
<i>supina</i> Schur	106
<i>taurica</i> (Hern.) Richt.	120
<i>thracica</i> (Acht.) Mgf.-Dbg.	101
<i>ustulata</i> (Hack.) Mgf.-Dbg.	112
<i>valesiaca</i> Schleich ex. Gaudin var. <i>tenuis</i> (Hack.) Kraj.	117
<i>valida</i> (Uechtr.) Pénzes var. <i>leilaensis</i> Mgf.-Dbg.	167
<i>varia</i> Haenke s. l.	147
<i>violacea</i> Schleich. ex Gaudin	139
subsp. <i>Handelii</i> Mgf.-Dbg.	139

Erklärungen zu den Abbildungen

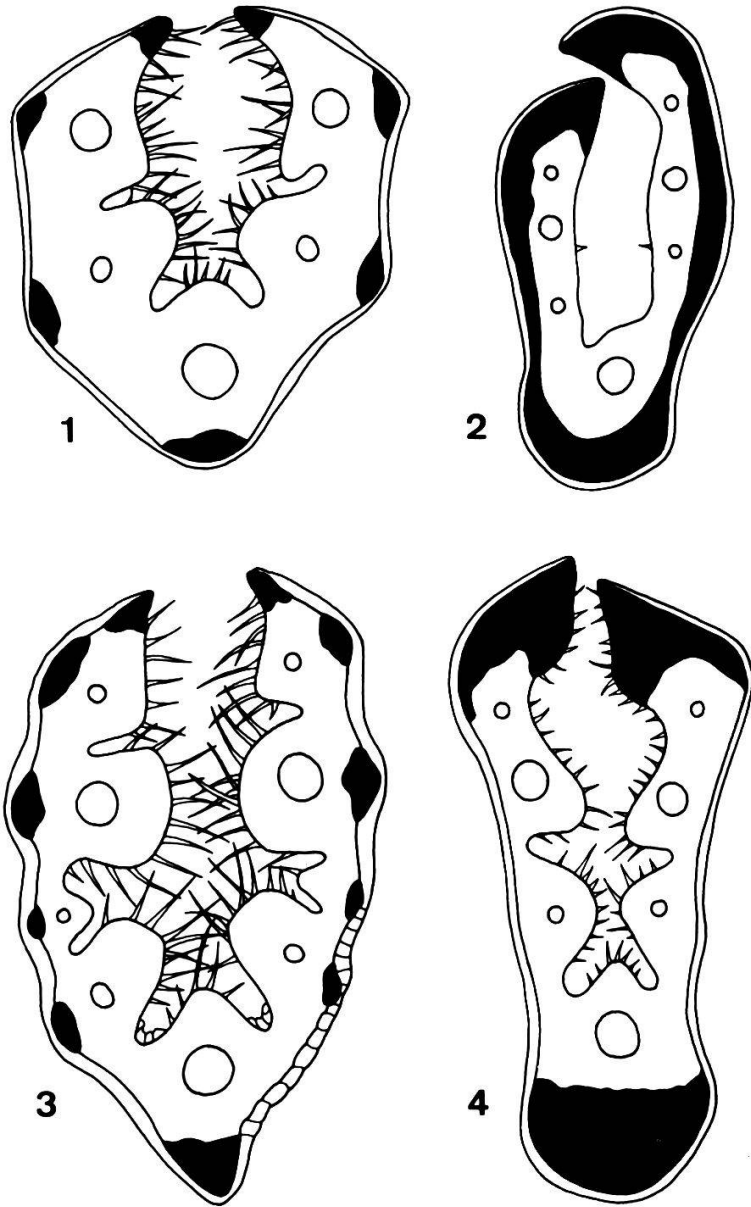
(Die Grössen der Blattquerschnitte sind alle auf denselben Massstab bezogen, ebenso die der Blütenorgane für sich).



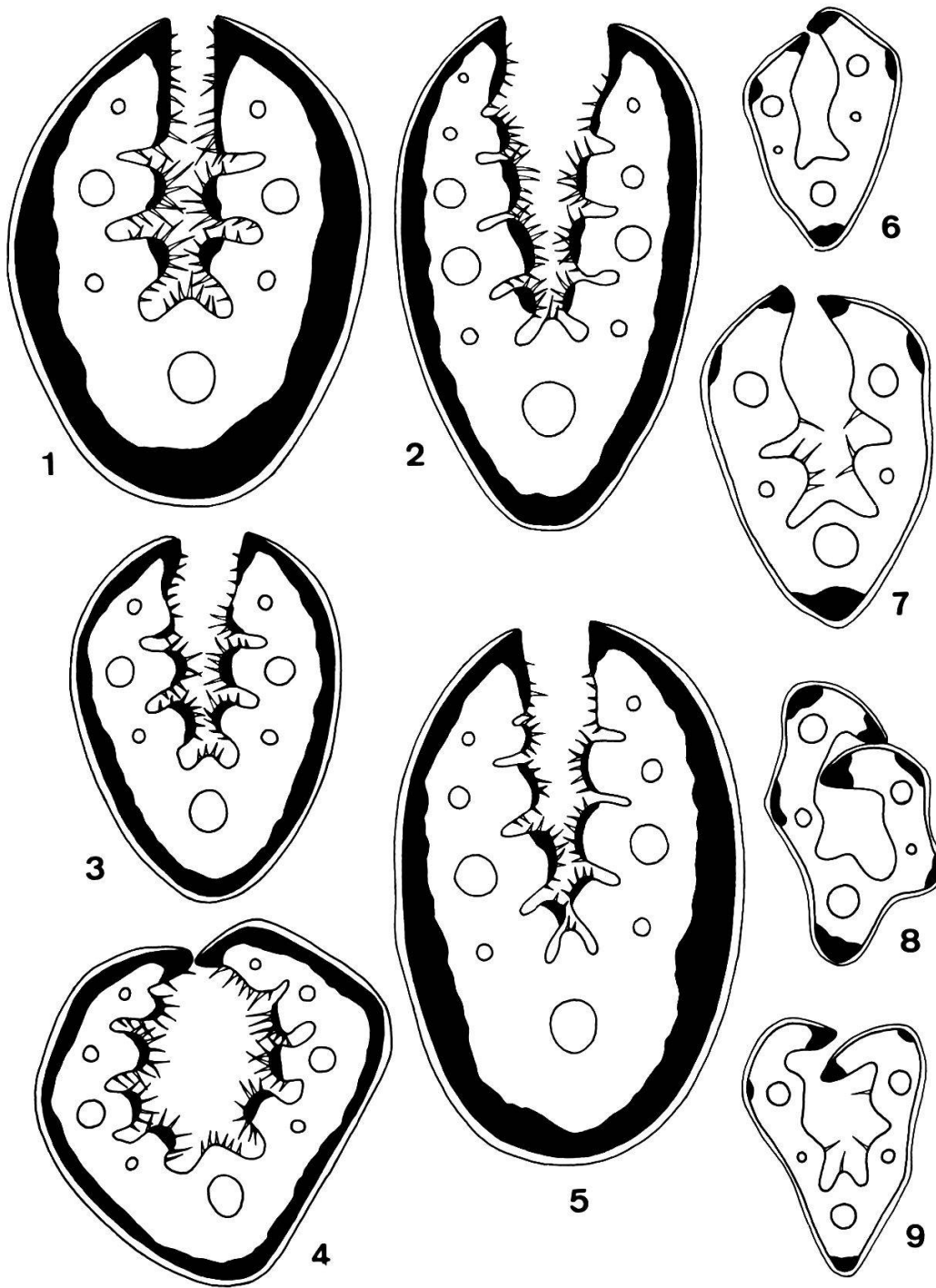
Taf. I. - Fig. 1 - 5. Blattquerschnitte. - Fig. 1. *Festuca koritnicensis*. - Fig. 2. *Festuca panciciana*. - Fig. 3. *F. sipylea*. - Fig. 4. *F. pseudosupina*. Fig. 5. *F. ilgazensis*. - Fig. 6a. Aehrchen von *F. sipylea*; 6b. seine Hüllspelzen; 6c. eine Deckspelze daraus; 6d. eine Anthere daraus. - Fig. 7a. Hüllspelzen von *F. pseudosupina*; 7b. eine Deckspelze davon; 7c. eine Anthere davon. - Fig. 8a. Hüllspelzen von *F. ustulata*; 8b. eine Deckspelze davon; 8c. eine Anthere davon. - Fig. 9. Deckspelze von *F. sipylea* vom Sipylos (Typus-Exemplar).



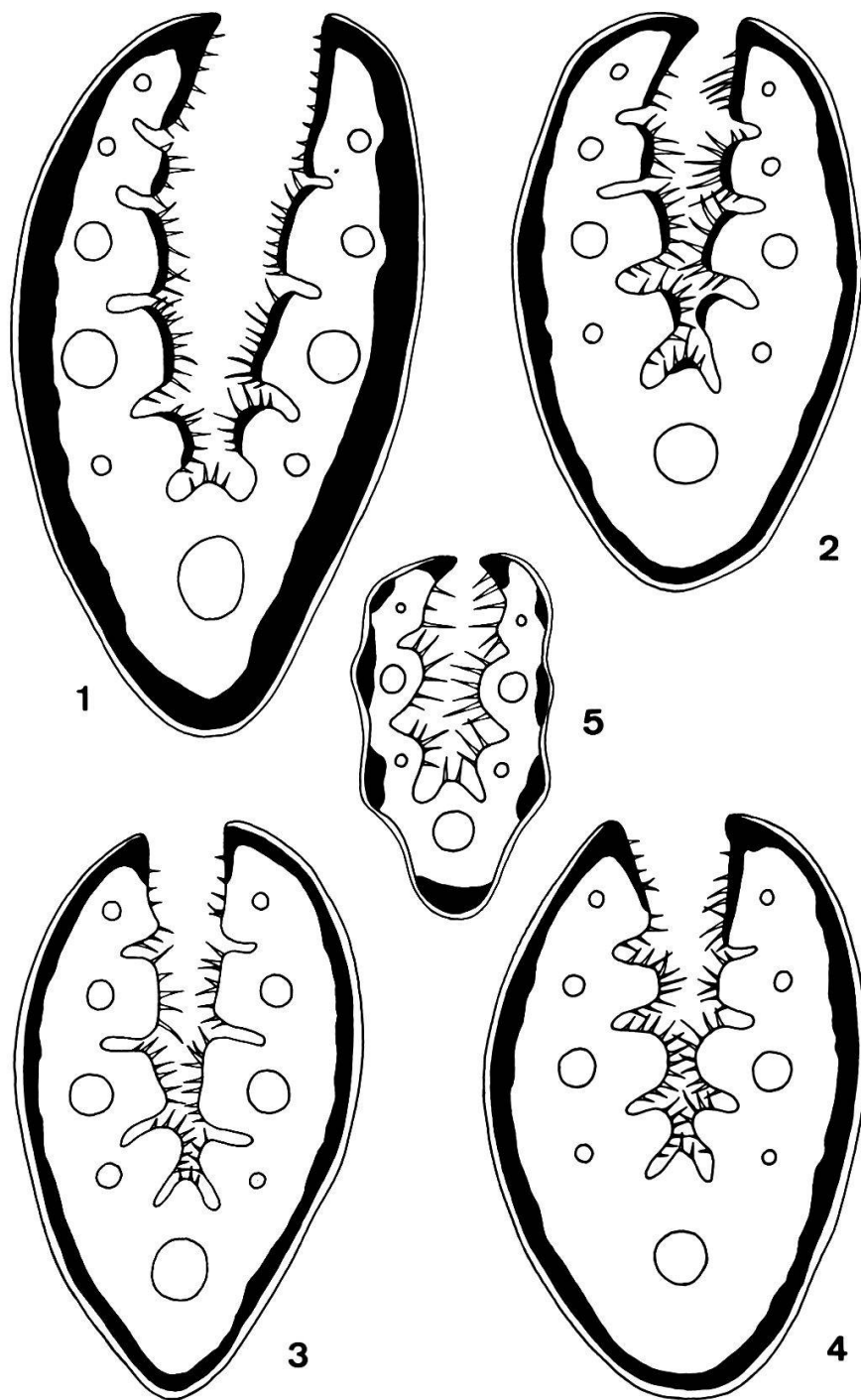
Taf. II. Blattquerschnitte. - Fig. 1. *Festuca hirtovaginata* (Leila-Gebirge). -
 Fig. 2. *F. polita* (Peloponnes). - Fig. 3. *F. grandiaristata* (Cholomonda-
 Gebirge). - Fig. 4. *F. macedonica* (Pangaeon-Gebirge, Typus-Exemplar). -
 Fig. 5. *F. macedonica* (Boz Dagh).



Taf. III. Blattquerschnitte. - Fig. 1. *Festuca peristerea* (Smolika). - Fig. 2. *F. Horvatiana* (Grammos-Gebirge). - Fig. 3. *F. rubra* subsp. *thessalica* (Pindos). - Fig. 4. *F. Heldreichii* var. *achaica* (Vytina).



Taf. IV. Blattquerschnitte. - Fig. 1. *Festuca cyllenica* subsp. *cyllenica* (Chelmos). - Fig. 2. *F. cyllenica* subsp. *thasia* (Thasos). - Fig. 3. *F. graeca* subsp. *Pawlowskiana* (Olymp). - Fig. 4. *F. graeca* subsp. *graeca* (Tymphrestos). - Fig. 5. *F. Penzesii* (Boz Dagħ). - Fig. 6 und 7. *F. olympica* (Olymp). - Fig. 8 - 9. *F. alpina* subsp. *Briquetii* (Fig. 8 Gamila, Fig. 9 Chelmos).



Taf. V. Blattquerschnitte. - Fig. 1. *Festuca valida* var. *leilaensis* (Leila-Gebirge). - Fig. 2. *F. cyllenica* subsp. *pangaei* (Pangaeon-Gebirge). - Fig. 3. *F. Rechingeri* (Pieria-Gebirge). - Fig. 4. *F. cyllenica* subsp. *pindica* (Pindos). - Fig. 5. *F. amethystina* subsp. *orientalis* var. *graeca* (Pindos).