

# Beilagen

Objekttyp: **Appendix**

Zeitschrift: **Veröffentlichungen des Geobotanischen Institutes der Eidg. Tech. Hochschule, Stiftung Rübél, in Zürich**

Band (Jahr): **126 (1995)**

PDF erstellt am: **23.07.2024**

## **Nutzungsbedingungen**

Die ETH-Bibliothek ist Anbieterin der digitalisierten Zeitschriften. Sie besitzt keine Urheberrechte an den Inhalten der Zeitschriften. Die Rechte liegen in der Regel bei den Herausgebern.

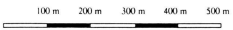
Die auf der Plattform e-periodica veröffentlichten Dokumente stehen für nicht-kommerzielle Zwecke in Lehre und Forschung sowie für die private Nutzung frei zur Verfügung. Einzelne Dateien oder Ausdrucke aus diesem Angebot können zusammen mit diesen Nutzungsbedingungen und den korrekten Herkunftsbezeichnungen weitergegeben werden.

Das Veröffentlichen von Bildern in Print- und Online-Publikationen ist nur mit vorheriger Genehmigung der Rechteinhaber erlaubt. Die systematische Speicherung von Teilen des elektronischen Angebots auf anderen Servern bedarf ebenfalls des schriftlichen Einverständnisses der Rechteinhaber.

## **Haftungsausschluss**

Alle Angaben erfolgen ohne Gewähr für Vollständigkeit oder Richtigkeit. Es wird keine Haftung übernommen für Schäden durch die Verwendung von Informationen aus diesem Online-Angebot oder durch das Fehlen von Informationen. Dies gilt auch für Inhalte Dritter, die über dieses Angebot zugänglich sind.

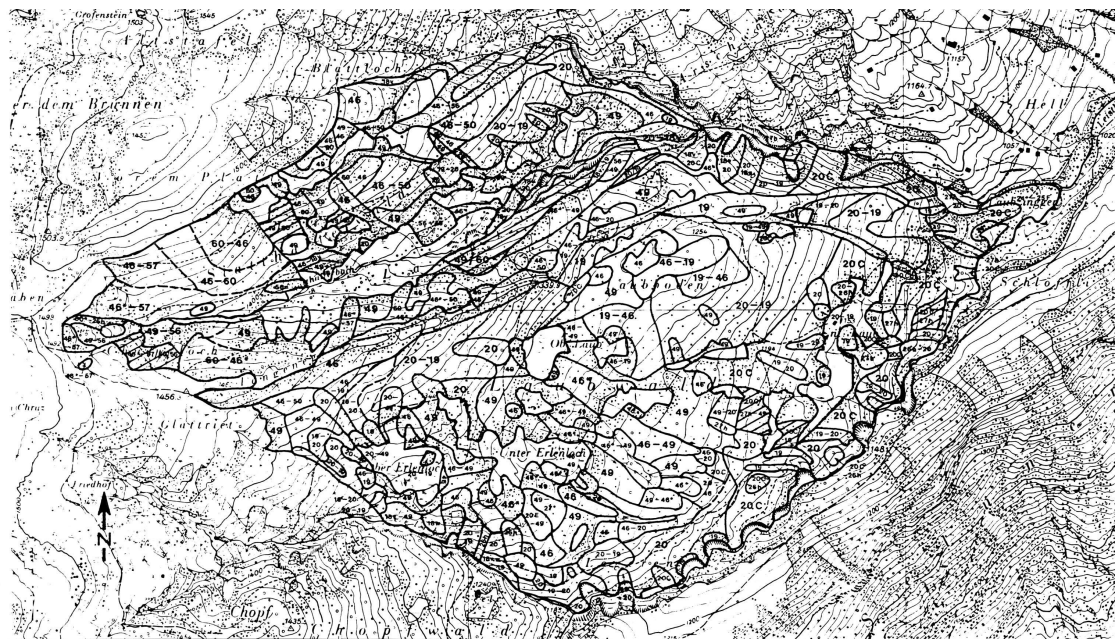
H.U. Frey: Waldstandorte und Waldgesellschaften im St.Galler Berggebiet  
Vegetationskundliche Wald-Standortskarte  
1:10'000



Ausschnitt:

### Amden - Laubwald

(Reproduziert mit Bewilligung des Kantonalen Meliorations-  
und Vermessungsamtes St. Gallen vom 20.6.95.)

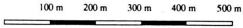








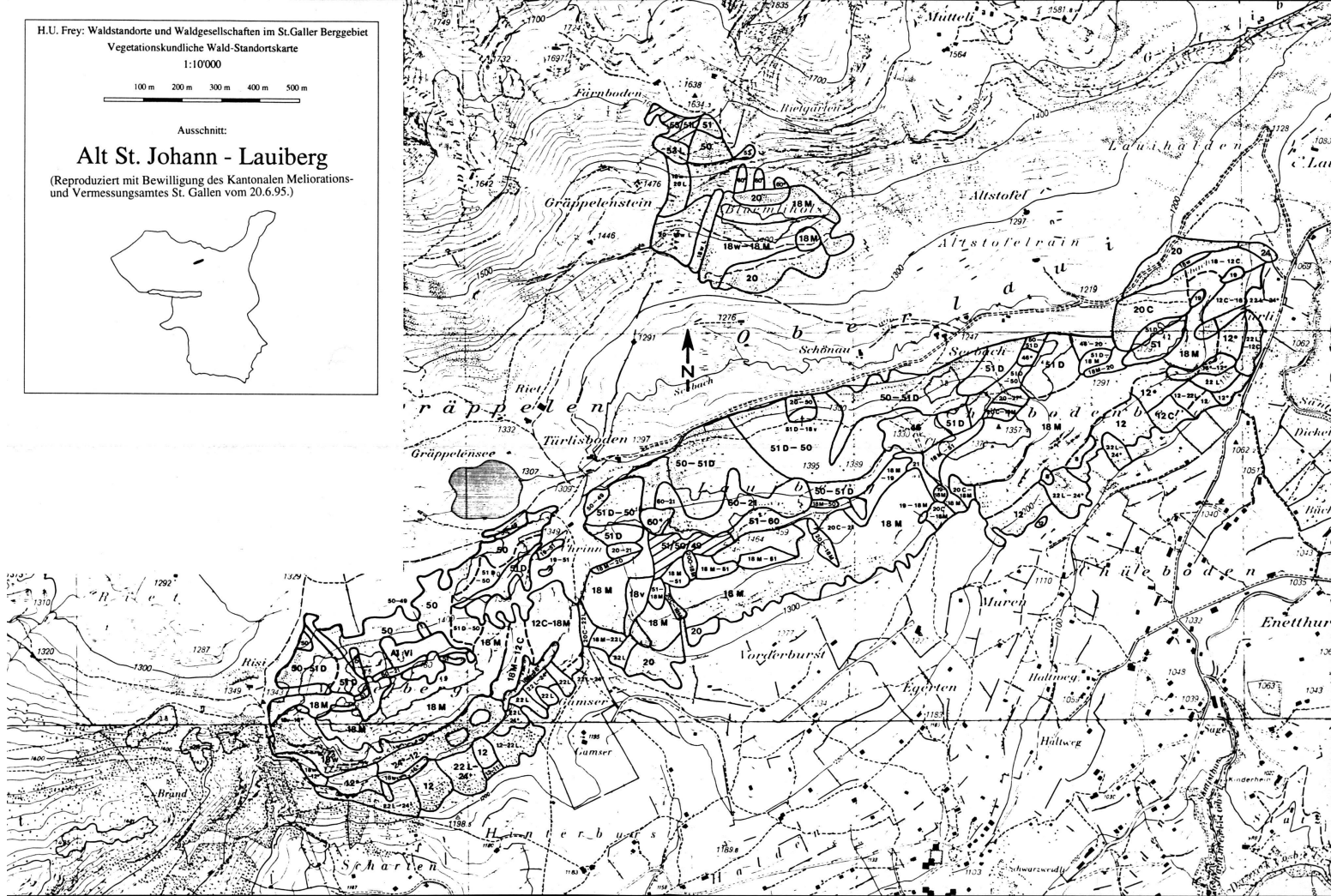
H.U. Frey: Waldstandorte und Waldgesellschaften im St.Galler Berggebiet  
Vegetationskundliche Wald-Standortskarte  
1:10'000



Ausschnitt:

### Alt St. Johann - Lauiberg

(Reproduziert mit Bewilligung des Kantonalen Meliorations- und Vermessungsamtes St. Gallen vom 20.6.95.)











H.U. Frey: Waldstandorte und Waldgesellschaften im St.Galler Berggebiet  
Vegetationskundliche Wald-Standortkarte

1:10000

0m 200m 400m 600m

Ausschnitt:

### Buchs - Tobelbach

(Reproduziert mit Bewilligung des Kantonalen Meliorations-  
und Vermessungsamtes St. Gallen vom 20.6.95.)





H.U. Frey: Waldstandorte und Waldgesellschaften im St. Galler Berggebiet  
Vegetationskundliche Wald-Standortskarte  
1:10'000

100 m 200 m 400 m 600 m

Ausschnitt:  
**Quinten**  
(Reproduziert mit Bewilligung des Kantonalen Meliorations- und Vermessungsamtes St. Gallen vom 20.6.95.)







H.U. Frey: Waldstandorte und Waldgesellschaften im St.Galler Berggebiet

Vegetationskundliche Wald-Standortskarte

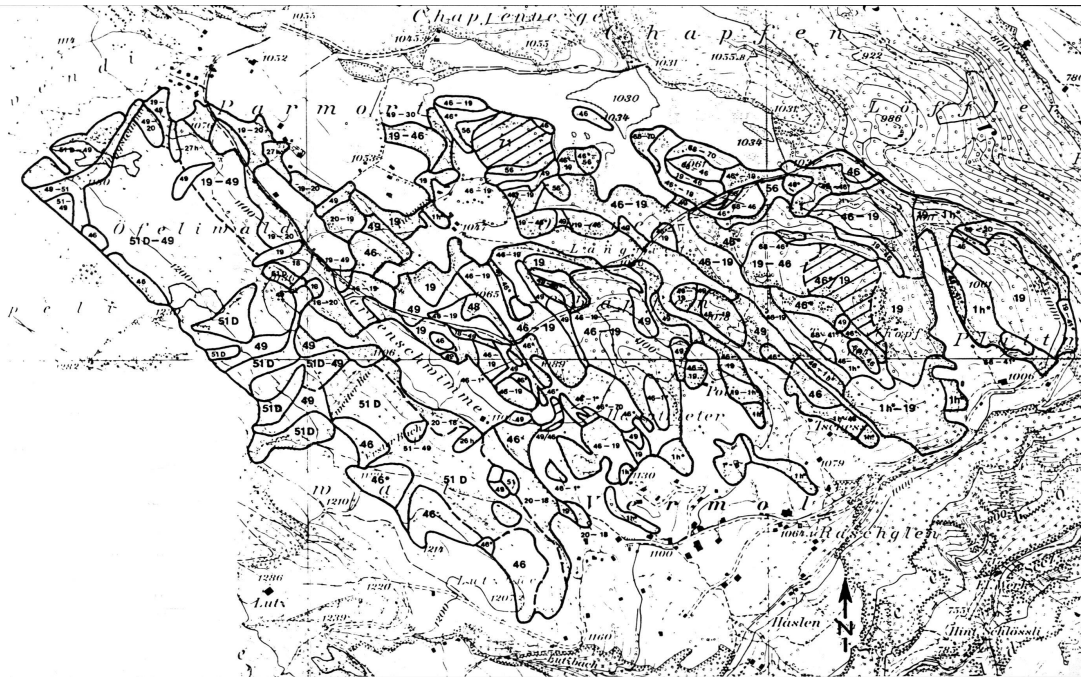
1:10'000



Ausschnitt:

## Mels - Chapfen

(Reproduziert mit Bewilligung des Kantonalen Meliorations- und Vermessungsamtes St. Gallen vom 20.6.95.)






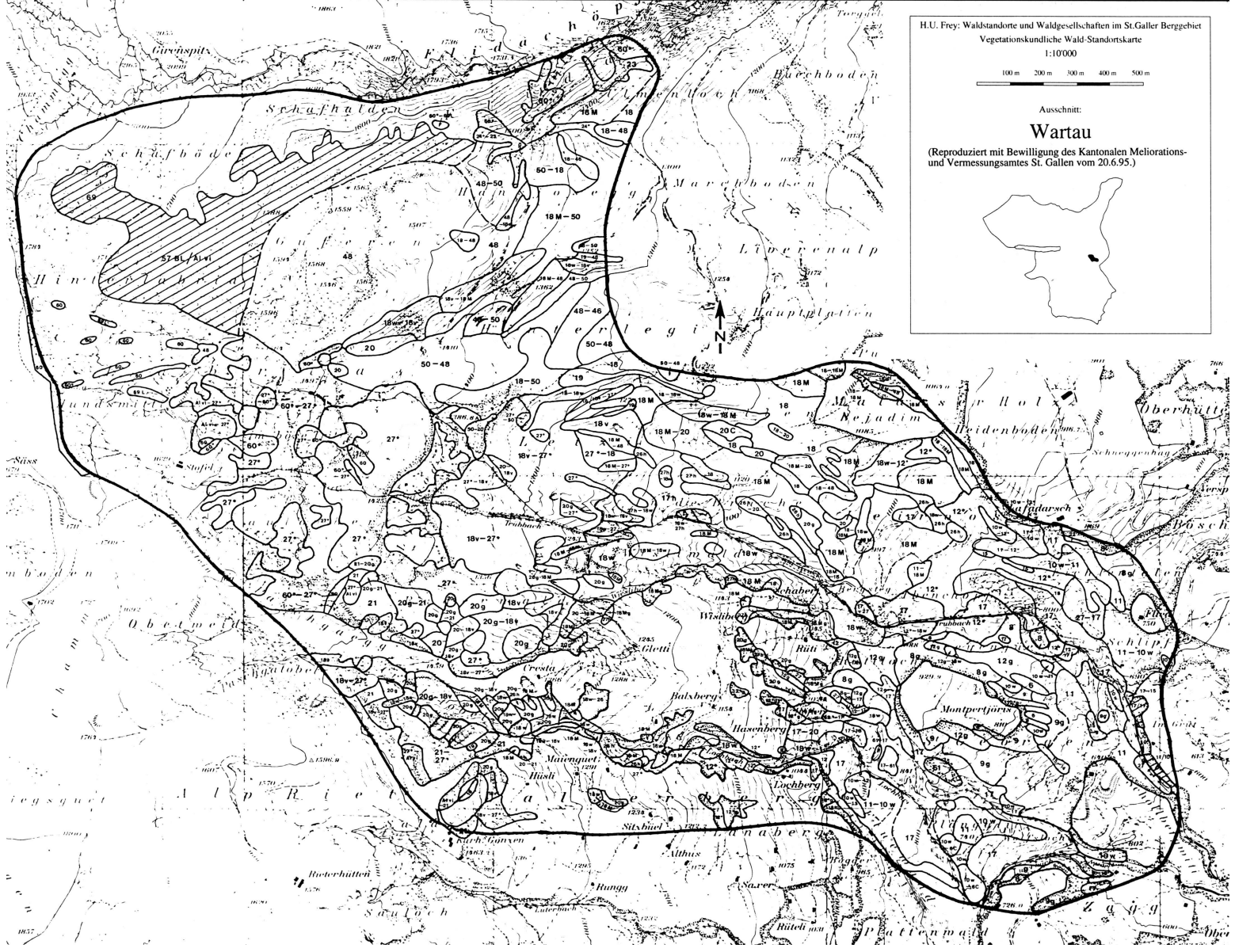




H.U. Frey: Waldstandorte und Waldgesellschaften im St.Galler Berggebiet  
 Vegetationskundliche Wald-Standortskarte  
 1:10'000

100 m 200 m 300 m 400 m 500 m

Ausschnitt:  
**Wartau**  
 (Reproduziert mit Bewilligung des Kantonalen Meliorations-  
 und Vermessungsamtes St. Gallen vom 20.6.95.)











Stetigkeitstabelle 5: Merkmale des Vaccinio-Abietenion, Vaccinio-Piceion, Sphagno-Pinetum cembrae, Polygalo chamaebuxi-Piceetum

Table with columns for species codes (e.g., 2281 VACC MYRT), numerical values, and species names (e.g., Vaccinium myrtillus, Carex flacca). Includes a legend for species abbreviations at the top.



H.U.Frey: Waldstandorte und Waldgesellschaften im St.Galler Berggebiet

Stetigkeitstabelle 6: Merkmale des *Dicrano-Pinion, Erico-Pinion, Rhododendro ferrugineae Pinetum montanae*

EINHEITSNUMMER:		16677911181111111111	112222211111	22223222	222222222222444	7554454654655	6666677
		2 C g 001	98100008888	66770999	4444322222555001	2766618009026	5168901
		/ C * h H	Eg C M v *	h * C *	* + C	* CAF	C + **
607	LUZU NIWE	5551...25134..3.1.	12...151.1	.....	.....11.312.125	.....1112.15.	4.1...
2260	PYRO UNLF	.....	.....	.....	.....	.....2.12.	4.2...
2261	PYRO SECU	.....3.....1.12.1.1	.....121	.....	.....	.....1.....	3.1...
2264	PYRO ROTU	.....3.....1.....	.....	.....	.....	.....12.3.	3.1...
2613	VERO LATI	423...225.454.4252	55434335555	2.54...	334333224.42144	.....35353553	3.1...
753	PLAT BIPO	.....1.2..3..1.	1.....211.	.....	.....11.21	.....112	43...
2066	VIOL COLL	.....2.....	.....	.....	.....11.	.....1.	5.....
2163	LASE GRAD	.....2.....	.....	.....	.....	.....1.	5.....
2495	PRON GRAN	.....2.....1.	.....	.....	.....1.1	.....1.	5.....
735	EPID ATRO	.....1.1.2..1	.....1.....	.....	.....	.....13	352...
1608	ROBU SAXA	.....1.133.2.22	1.1...1144	..2...	..15.....1..1	.....2..453	5..3..
3162	BELL MICH	.....2...41	.....2331	.....33	.....1.2..2	.....1141254	4..3..
1568	FRAG VESC	.....3...3312.12353244	351.4.25445	1433...	1.525...143553	2.213223452	5.41...
386	BRAC SILV	.....13432.32.33454	.....1.12312	145.5.34	1.45.3	245442	4.34...
1872	LATH VERN	.....43423.24.31.22	.....11.1	.....	.....21.313.2	.....1.	4.....
1149	HEPA TRIL	1.3.414421.12.54421	.....111.	.....	.....33554.	.....15.	4.....
721	NEOT NIDU	.....3..11213.14.5122.	22..1113113	1.....	.....2.1.	.....1123.	4.2...
2931	CAMP ROTU	1.....11.....414	.....3.	1.....	.....121	.....111.11.	432...
528	CARE ALBA	.....5.122.5.411	.....11.4	.....51	.....2.....2111	.....5.	5.5...
1780	CORO EMER	.....3..1212.1..3444	.....1.2	.....1.2	.....1.345	.....1.	4.4...
1213	BERB VULG	.....1.....51.1	.....1..33	.....	.....12342	.....1.	435...
234	MELI NUTA	.....2221.22.5324.	.....2122	2.3.31	142.....22351	.....1..233	3.5...
2272	ERIC CARN	.....1.13	.....21	.....	.....1111	.....25	532.5..
1927	POLY CARM	.....1.....5125	.....22	.....	.....1343	.....345	552.5..
251	SESL COER	.....1.25	.....3	.....	.....1.345	.....5.5	5.5...
3350	HEK MURO	323..12335.44434553	533.2135555	2.3.	22512..51345	3.1545345554	5.435..
2980	CARD DEFL	.....1.3..1.4	.....1131	.....	.....1.2.3	.....424	432.3..
2844	VALE MONT	.....1.3.....	.....113.	2.....	1.2.3	1.1.433	3.2.5..
2899	PHYT ORBI	.....1.....	.....1.	.....	.....2.	.....2.15	2.15..
3119	BUPH SALI	.....2.5	.....1.	.....	.....2.	.....4	35.3..
8019	HYLO SPLE	.....2...2..4	1..1.12121	23.	2.....	5554515335453	5.2533.
8032	PHYT TRIQ	.....1.....2131	.....2131	2.2.	2.....	51.422114352	5.54...
2705	MELA SILV	.....1.....2122	.....2122	.....	.....	.....12.12252	3.3...
2280	VACC VITI	.....1.2.1.2.	531.1.3131	3	.....	5342112.1123.	3..5355
8011	DICR SCOP	.....1.2.1.2.	531.1.3131	3	.....	554545555452	5..4355
8025	PLEU SCHR	.....1.2.1.2.	531.1.3131	3	.....	55432.2.1222	4.24.55
511	CARE HUMI	.....11.1...3525	.....11.	.....	.....1441	.....15.3..	15.3..
2809	GALI LUCI	.....2.5	.....23	.....	.....23	.....3	152.3..
1763	LOTU CORN	.....1.....	.....1	.....	.....1	.....3	152.3..
632	ANTH RAMO	.....1.3	.....1221	.....	.....1221	.....5	5.....
2162	LASE LATI	.....2.1.25	.....11.	1.....	1.121	.....1.3	5.....
9005	TRYM SERP	.....1.....	.....1	.....	.....1	.....3	5.....
1786	HIPP COMO	.....1.....	.....1	.....	.....1	.....3	5.....
2466	TEUC MONT	.....1.....	.....1	.....	.....1	.....3	5.....
385	BRAC PINN	.....1421	1.....2	2.3..3	.....342	.....55	55...
2351	LIGU VULG	.....3..341...53232	.....2.3..354	4.....	.....1.3..1.225552	.....1.	55...
1610	ROBU CARS	.....21..11.1.31.2	.....1.2	4...5355	.....1.3..1.32312	.....1.	55...
2518	CORN SANG	.....2412..32442	.....111	.....3	.....231.1.355	.....1.	55...
2806	GALI ALBU	.....1.21.....	.....111	.....3	.....5..3.1.	.....4	5.....
2069	VIOL ALBA	.....1.21.....	.....111	.....3	.....5..3.1.	.....4	5.....
1153	CLEM VITA	.....221211..5.22.	.....111.2	3...51	3.2..11313	.....4	5.....
2130	HEDE HELI	355554555223.53552	1.1.1.111.2	5.3.331	11.4.1.4525555543	.....4	5.....
2848	VALE OFFI	.....21.1.1.11.	.....111.2	.....51	11.4.1.1	.....2.2	4.....
8023	MITU UNLU	.....111112...1.	2..1.12...	355.5.31	32..23352..212	.....111.12.1.	4.....
651	LILI CROC	.....1.....	.....1	.....	.....212	.....2.	4.....
2001	FRAN ALANU	.....1.....	.....1	.....3	.....12	.....11	355...
282	MOLI LITO	.....1.....3.22	.....1	.....3	.....11445	.....1.2	543...
8034	SCLR PURU	.....1.....	.....1	.....3	.....11445	.....1.2	352...
2281	VACC MYRT	52.....2.12..2.1.	524.2.1.144	232.....	.....4	555555445553	2..5555
2271	CALL VULG	.....1.....	.....1	.....3	.....3	2.1.....	1.5.55
2704	MELA PRAT	.....2.....1.3.	.....1	.....3	.....3	2.....	1.24.5.
8027	POLY FORM	545...11211...5.1.	53313.21222	2.....	.....24	552554554531.	4.31
80	LYCO ANNO	.....2.....	.....1	.....3	.....24	4.323211212.	3.....
542	CARE SEMD	.....1.....	.....11.	.....	.....111.1	.....11	1.5..
180	ANTH ODR	.....1.....	.....11.	.....	.....111.1	.....11	1.5..
2929	CAMP COCH	.....1.....	.....211.	.....	.....2	.....11.322	5.....
1546	ALCH CONU	.....1.....	.....211.	.....	.....2	.....1.1.22.	5.....
2288	RHOD HIRS	.....1.....	.....211.	.....	.....2	.....1.	3.....
2304	PRIM AUDI	.....1.....	.....211.	.....	.....2	.....1.	3.....
2756	GLOB COBD	.....1.....	.....211.	.....	.....2	.....1.	3.....
2757	GLOB NUDI	.....1.....	.....211.	.....	.....2	.....1.	3.....
2046	HELI GRAN	.....1.....	.....211.	.....	.....2	.....1.	3.....
2282	VACC GADIL	.....1.....	.....211.	.....	.....2	.....1.	3.....
102	JUNI NANA	.....1.....	.....211.	.....	.....2	.....1.	3.....
594	JUNI TRIG	.....1.....	.....211.	.....	.....2	.....1.	3.....
3266	LEON HELV	.....1.....	.....211.	.....	.....2	.....1.	3.....
8021	LEUC GLAU	.....1.....	.....211.	.....	.....2	.....1.	3.....
2269	EMPE HERM	.....1.....	.....211.	.....	.....2	.....1.	3.....
2270	EMPE NIGR	.....1.....	.....211.	.....	.....2	.....1.	3.....
2276	LOIS PROC	.....1.....	.....211.	.....	.....2	.....1.	3.....
78	LYCO SELA	32.....1.....	311..1.1	.....	.....23.1.43.1121.	.....35.	35...
8061	SPHA SPEC	.....1.....	.....1	.....	.....12	44551.1.1.	1.55
281	MOLI COER	.....1.....	.....1	.....	.....1	41	54
8052	DICR DENU	.....1.....	.....1	.....	.....1	2.22.1.	35
2287	RHOD FRER	.....1.....	.....1	.....	.....1	5	1.52
429	ERIO VAGI	.....1.....	.....1	.....	.....2	.....	34
2283	VACC ULIG	.....1.....	.....1	.....	.....2	.....	5
426	TRIC CARS	.....1.....	.....1	.....	.....2	.....	4
8002	AULA PALU	.....1.....	.....1	.....	.....2	.....	4
488	CARE STYL	.....1.....	.....1	.....	.....23	.....	3
8028	POLY STRI	.....1.....	.....1	.....	.....2	.....	3
2277	OXYC QUAD	.....1.....	.....1	.....	.....2	.....	2
2284	ANDR POLI	.....1.....	.....1	.....	.....2	.....	2













