

Die Schweizerische Bundesbahnen in einigen Zahlen

Objektyp: **Group**

Zeitschrift: **Geschäftsbericht / Schweizerische Bundesbahnen**

Band (Jahr): - **(1961)**

PDF erstellt am: **05.08.2024**

Nutzungsbedingungen

Die ETH-Bibliothek ist Anbieterin der digitalisierten Zeitschriften. Sie besitzt keine Urheberrechte an den Inhalten der Zeitschriften. Die Rechte liegen in der Regel bei den Herausgebern.

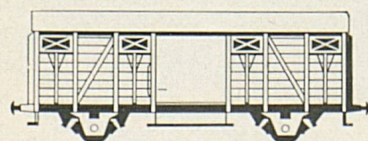
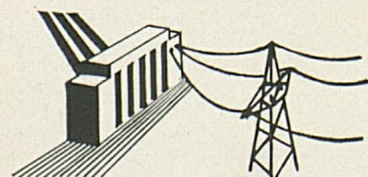
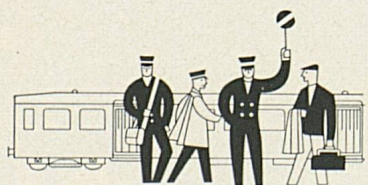
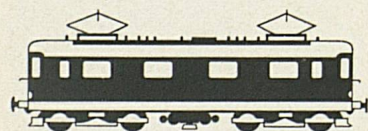
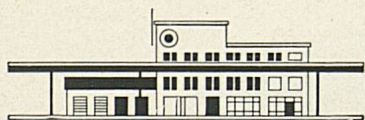
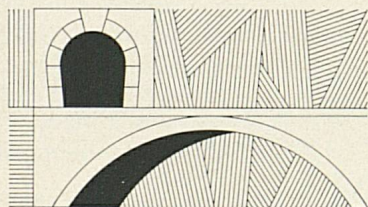
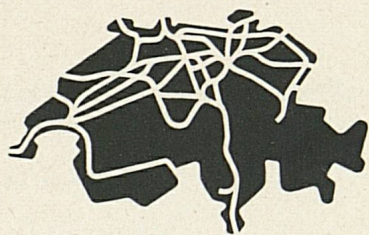
Die auf der Plattform e-periodica veröffentlichten Dokumente stehen für nicht-kommerzielle Zwecke in Lehre und Forschung sowie für die private Nutzung frei zur Verfügung. Einzelne Dateien oder Ausdrucke aus diesem Angebot können zusammen mit diesen Nutzungsbedingungen und den korrekten Herkunftsbezeichnungen weitergegeben werden.

Das Veröffentlichen von Bildern in Print- und Online-Publikationen ist nur mit vorheriger Genehmigung der Rechteinhaber erlaubt. Die systematische Speicherung von Teilen des elektronischen Angebots auf anderen Servern bedarf ebenfalls des schriftlichen Einverständnisses der Rechteinhaber.

Haftungsausschluss

Alle Angaben erfolgen ohne Gewähr für Vollständigkeit oder Richtigkeit. Es wird keine Haftung übernommen für Schäden durch die Verwendung von Informationen aus diesem Online-Angebot oder durch das Fehlen von Informationen. Dies gilt auch für Inhalte Dritter, die über dieses Angebot zugänglich sind.

Die Schweizerischen Bundesbahnen in einigen Zahlen



Eisenbahnnetz ¹

	1960	1961
Betriebene Linien, Gesamtlänge	km 2 919	2 920
Doppelspurige Linien	km 1 256 (43,0%)	1 261 (43,2%)
Einspurige Linien	km 1 663 (57,0%)	1 659 (56,8%)
Linien mit elektrischem Betrieb	km 2 883 (98,8%)	2 896 (99,2%)
Linien mit thermischem Betrieb	km 36 (1,2%)	24 (0,8%)

Brücken und Tunnel ²

Brücken	3 257	3 281
Gesamtlänge dieser Brücken	km 38,8	39,0
Tunnel	240	239
Gesamtlänge dieser Tunnel	km 180,3	181,1

Bahnhöfe und Stationen ²

836 836

Triebfahrzeuge ²

Elektrische Lokomotiven	676	683
Elektrische Triebwagen	114	118
Thermische Triebfahrzeuge	159	148

Wagen ²

Personenwagen mit 4 Achsen	2 718 (78,1%)	2 846 (82,9%)
Personenwagen mit 2 oder 3 Achsen	761 (21,9%)	588 (17,1%)
Gepäckwagen	622	613
Güterwagen, eigene	23 646	24 514
Güterwagen, zur Verfügung stehende	34 987	37 233

Personalbestand ¹

Eigenes Personal	39 904 (97,5%)	40 509 (97,1%)
Fremdes Personal	1 030 (2,5%)	1 190 (2,9%)

Betriebsleistungen und Energieverbrauch

Zugskilometer	Mio 79,6	81,2
Bruttotonnenkilometer	Mio 24 722	26 111
- mit elektrischen Triebfahrzeugen	Mio 24 554 (99,3%)	26 019 (99,6%)
- mit thermischen Triebfahrzeugen	Mio 168 (0,7%)	92 (0,4%)
Verbrauch an elektrischer Energie	Mio kWh 1 372	1 435

Personenverkehr

Beförderte Personen	Mio 226	231,5
Personenkilometer, total	Mio 6 998	7 393
- 1. Klasse	Mio 881 (12,6%)	960 (13,0%)
- 2. Klasse	Mio 6 117 (87,4%)	6 433 (87,0%)
Einnahmen	Mio Fr. 392,6	423,3
Einnahmen pro Person	Fr. 1,74	1,83
Einnahmen pro Personenkilometer	Rp. 5,6	5,7
Durchschnittliche Reiseweite pro Person	km 31,0	31,9

Güterverkehr

Beförderte Tonnen	Mio 29,6	31,1
Tonnenkilometer	Mio 4 058	4 336
Einnahmen	Mio Fr. 599,7	632,5
Einnahmen pro Tonne	Fr. 20,23	20,34
Einnahmen pro Tonnenkilometer	Rp. 14,8	14,6
Durchschnittliche Beförderungsweite pro Tonne	km 136,9	139,5

¹ im Jahresdurchschnitt

² am Jahresende

