

Die Schweizerischen Bundesbahnen in einigen Zahlen

Objektyp: **Group**

Zeitschrift: **Geschäftsbericht / Schweizerische Bundesbahnen**

Band (Jahr): - **(1962)**

PDF erstellt am: **06.08.2024**

Nutzungsbedingungen

Die ETH-Bibliothek ist Anbieterin der digitalisierten Zeitschriften. Sie besitzt keine Urheberrechte an den Inhalten der Zeitschriften. Die Rechte liegen in der Regel bei den Herausgebern.

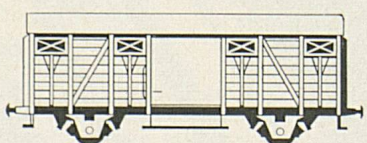
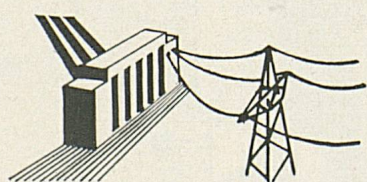
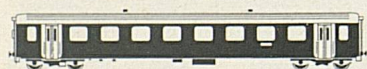
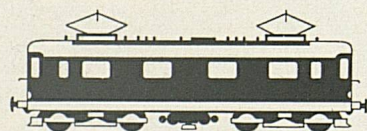
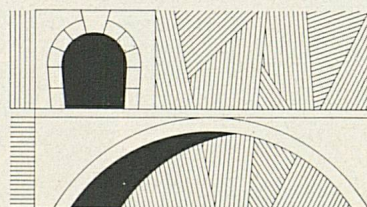
Die auf der Plattform e-periodica veröffentlichten Dokumente stehen für nicht-kommerzielle Zwecke in Lehre und Forschung sowie für die private Nutzung frei zur Verfügung. Einzelne Dateien oder Ausdrucke aus diesem Angebot können zusammen mit diesen Nutzungsbedingungen und den korrekten Herkunftsbezeichnungen weitergegeben werden.

Das Veröffentlichen von Bildern in Print- und Online-Publikationen ist nur mit vorheriger Genehmigung der Rechteinhaber erlaubt. Die systematische Speicherung von Teilen des elektronischen Angebots auf anderen Servern bedarf ebenfalls des schriftlichen Einverständnisses der Rechteinhaber.

Haftungsausschluss

Alle Angaben erfolgen ohne Gewähr für Vollständigkeit oder Richtigkeit. Es wird keine Haftung übernommen für Schäden durch die Verwendung von Informationen aus diesem Online-Angebot oder durch das Fehlen von Informationen. Dies gilt auch für Inhalte Dritter, die über dieses Angebot zugänglich sind.

Die Schweizerischen Bundesbahnen in einigen Zahlen



		1961	1962
Eisenbahnnetz ¹			
Betriebene Linien, Gesamtlänge	km	2 920	2 918
Doppelspurige Linien	km	1 261 (43,2%)	1 262 (43,3%)
Einspurige Linien	km	1 659 (56,8%)	1 656 (56,7%)
Linien mit elektrischem Betrieb	km	2 896 (99,2%)	2 896 (99,3%)
Linien mit thermischem Betrieb	km	24 (0,8%)	22 (0,7%)
Brücken und Tunnel ²			
Brücken		3 281	3 236
Gesamtlänge dieser Brücken	km	39,0	39,3
Tunnel		239	239
Gesamtlänge dieser Tunnel	km	181,1	181,1
Bahnhöfe und Stationen ²			
		836	833
Triebfahrzeuge ²			
Elektrische Lokomotiven		683	712
Elektrische Triebwagen		118	117
Thermische Triebfahrzeuge		148	148
Wagen ²			
Personenwagen mit 4 Achsen		2 846 (82,9%)	3 031 (86,7%)
Personenwagen mit 2 oder 3 Achsen		588 (17,1%)	466 (13,3%)
Gepäckwagen		613	620
Güterwagen, eigene		24 514	24 881
Güterwagen, zur Verfügung stehende		37 233	37 891
Personalbestand ¹			
Eigenes Personal		40 509 (97,1%)	41 071 (97,1%)
Fremdes Personal		1 190 (2,9%)	1 217 (2,9%)
Betriebsleistungen und Energieverbrauch			
Zugskilometer ³	Mio	80,1	81,8
Bruttotonnenkilometer ³	Mio	25 705	26 696
– mit elektrischen Triebfahrzeugen	Mio	25 615 (99,6%)	26 619 (99,7%)
– mit thermischen Triebfahrzeugen	Mio	90 (0,4%)	77 (0,3%)
Verbrauch an elektrischer Energie	Mio kWh	1 181	1 258
Personenverkehr			
Beförderte Personen	Mio	231,5	237,0
Personenkilometer, total	Mio	7 393	7 705
– 1. Klasse	Mio	960 (13,0%)	1 089 (14,1%)
– 2. Klasse	Mio	6 433 (87,0%)	6 616 (85,9%)
Einnahmen	Mio Fr.	423,3	452,3
Einnahmen pro Person	Fr.	1,83	1,91
Einnahmen pro Personenkilometer	Rp.	5,7	5,9
Durchschnittliche Reiseweite pro Person	km	31,9	32,5
Güterverkehr			
Beförderte Tonnen	Mio	31,1	32,8
Tonnenkilometer	Mio	4 336	4 588
Einnahmen	Mio Fr.	632,5	683,8
Einnahmen pro Tonne	Fr.	20,34	20,85
Einnahmen pro Tonnenkilometer	Rp.	14,6	14,9
Durchschnittliche Beförderungsweite pro Tonne	km	139,5	139,9

¹ im Jahresdurchschnitt ² am Jahresende
³ neue Basis: betriebene Linien

