

Betriebsleistungen

Objektyp: **Group**

Zeitschrift: **Geschäftsbericht / Schweizerische Bundesbahnen**

Band (Jahr): - **(1990)**

PDF erstellt am: **06.08.2024**

Nutzungsbedingungen

Die ETH-Bibliothek ist Anbieterin der digitalisierten Zeitschriften. Sie besitzt keine Urheberrechte an den Inhalten der Zeitschriften. Die Rechte liegen in der Regel bei den Herausgebern.

Die auf der Plattform e-periodica veröffentlichten Dokumente stehen für nicht-kommerzielle Zwecke in Lehre und Forschung sowie für die private Nutzung frei zur Verfügung. Einzelne Dateien oder Ausdrucke aus diesem Angebot können zusammen mit diesen Nutzungsbedingungen und den korrekten Herkunftsbezeichnungen weitergegeben werden.

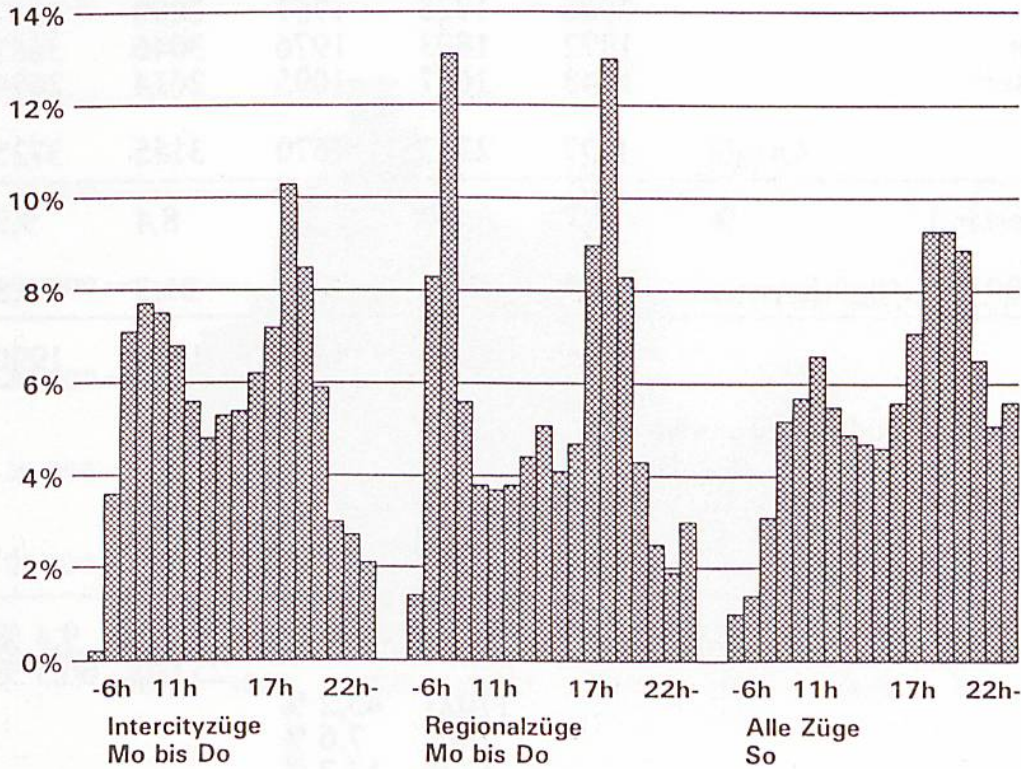
Das Veröffentlichen von Bildern in Print- und Online-Publikationen ist nur mit vorheriger Genehmigung der Rechteinhaber erlaubt. Die systematische Speicherung von Teilen des elektronischen Angebots auf anderen Servern bedarf ebenfalls des schriftlichen Einverständnisses der Rechteinhaber.

Haftungsausschluss

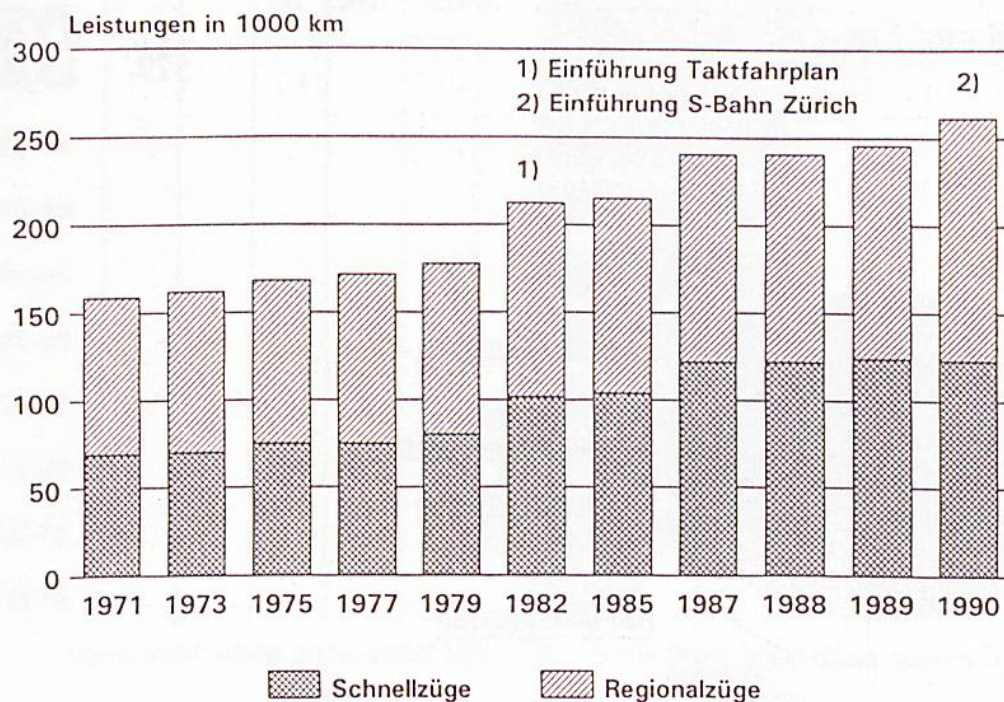
Alle Angaben erfolgen ohne Gewähr für Vollständigkeit oder Richtigkeit. Es wird keine Haftung übernommen für Schäden durch die Verwendung von Informationen aus diesem Online-Angebot oder durch das Fehlen von Informationen. Dies gilt auch für Inhalte Dritter, die über dieses Angebot zugänglich sind.

Betriebsleistungen

Tagesganglinie der Reisezugfrequenzen



Reisezugfahrplan



| Laufleistungen aller Züge | Mio km | 89,2 | 96,3 | 106,6 | 119,1 | 122,3 |
|--|--------|-------|-------|-------|-------|-------|
| Reisezüge | | 61,7 | 66,9 | 80,1 | 91,0 | 94,7 |
| - Intercity-Züge | % | . | . | 18,4 | 18,9 | 17,5 |
| - Schnellzüge | | 42,9 | 42,2 | 28,3 | 30,0 | 26,9 |
| - Regionalzüge | | 52,4 | 51,3 | 49,6 | 47,8 | 47,3 |
| Güterzüge | Mio km | 26,8 | 29,0 | 25,8 | 27,4 | 27,1 |
| Dienstzüge | | 0,7 | 0,4 | 0,7 | 0,7 | 0,5 |
| Laufleistungen pro Tag¹⁾ | | | | | | |
| - Personenwagen | km | 302,5 | 313,9 | 354,9 | 460,0 | 415,0 |
| - Güterwagen | | 45,1 | 53,6 | 43,5 | 47,5 | 48,6 |
| - beladene Güterwagen | | 29,6 | 35,0 | 29,1 | - | 32,4 |
| Zugdichte pro Tag und Linie | Anzahl | 83,8 | 89,9 | 98,3 | 109,9 | 112,5 |
| - Reisezüge | | 57,2 | 62,5 | 73,9 | 84,0 | 85,6 |
| - Güterzüge | | 25,9 | 27,1 | 28,8 | 25,3 | 24,9 |
| Pünktlichkeitsgrad Reisezüge²⁾ | % | - | - | 90 | 93 | 92 |
| Angebotene Sitzplätze pro Reisezug | | 441 | 424 | 416 | - | 349 |
| Durchschnittliche Anzahl Fahrgäste pro Reisezug | | 131 | 137 | 117 | 121 | 119 |
| Durchschnittliche Sitzplatzbelegung | | 29,7 | 32,3 | 28,1 | - | 34,1 |
| Bruttotonnen pro Güterzug | t | 555 | 629 | 650 | 710 | 702 |
| Beförderte Tonnen pro Güterzug | | 185 | 253 | 272 | 296 | 304 |
| Verhältnis Netto- zu Bruttotonnen | % | 34,2 | 40,2 | 41,8 | 41,7 | 43,2 |
| | | 1975 | 1980 | 1985 | 1989 | 1990 |

Bodenseeschifffahrt

Flotte:

4 Motorschiffe mit 1970 Sitzplätzen
1 Fährschiff mit 560 Sitzplätzen

| | |
|------------------------------|--------|
| Beförderte Personen | 536801 |
| Transportierte Personenwagen | 65188 |
| Transportierte Lastwagen | 17649 |
| Gefahrene Schiffskilometer | 13050 |

¹⁾ auf den von den SBB betriebenen Linien

²⁾ Anteil der in den Bahnhöfen Basel, Bellinzona, Bern, Biel, Lausanne, Luzern, Sargans, St.Gallen und Zürich registrierten, abgehenden Reisezüge mit weniger als 6 Minuten Verspätung.