

Rollmaterial

Objektyp: **Group**

Zeitschrift: **Geschäftsbericht / Schweizerische Bundesbahnen**

Band (Jahr): - **(1990)**

PDF erstellt am: **11.07.2024**

Nutzungsbedingungen

Die ETH-Bibliothek ist Anbieterin der digitalisierten Zeitschriften. Sie besitzt keine Urheberrechte an den Inhalten der Zeitschriften. Die Rechte liegen in der Regel bei den Herausgebern.

Die auf der Plattform e-periodica veröffentlichten Dokumente stehen für nicht-kommerzielle Zwecke in Lehre und Forschung sowie für die private Nutzung frei zur Verfügung. Einzelne Dateien oder Ausdrucke aus diesem Angebot können zusammen mit diesen Nutzungsbedingungen und den korrekten Herkunftsbezeichnungen weitergegeben werden.

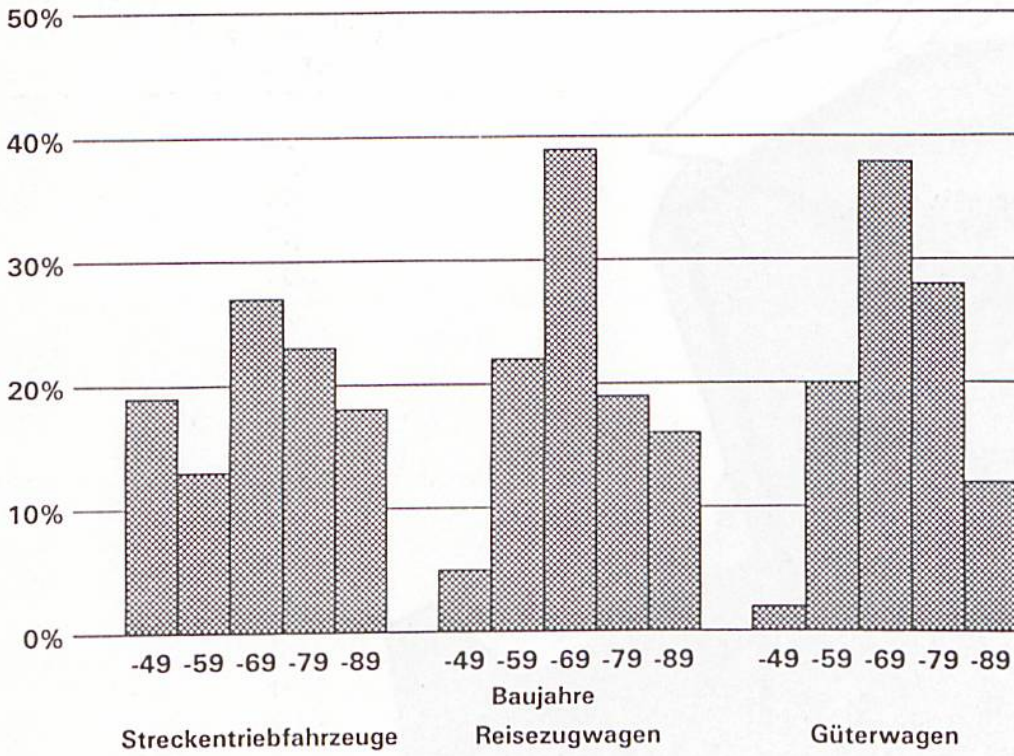
Das Veröffentlichen von Bildern in Print- und Online-Publikationen ist nur mit vorheriger Genehmigung der Rechteinhaber erlaubt. Die systematische Speicherung von Teilen des elektronischen Angebots auf anderen Servern bedarf ebenfalls des schriftlichen Einverständnisses der Rechteinhaber.

Haftungsausschluss

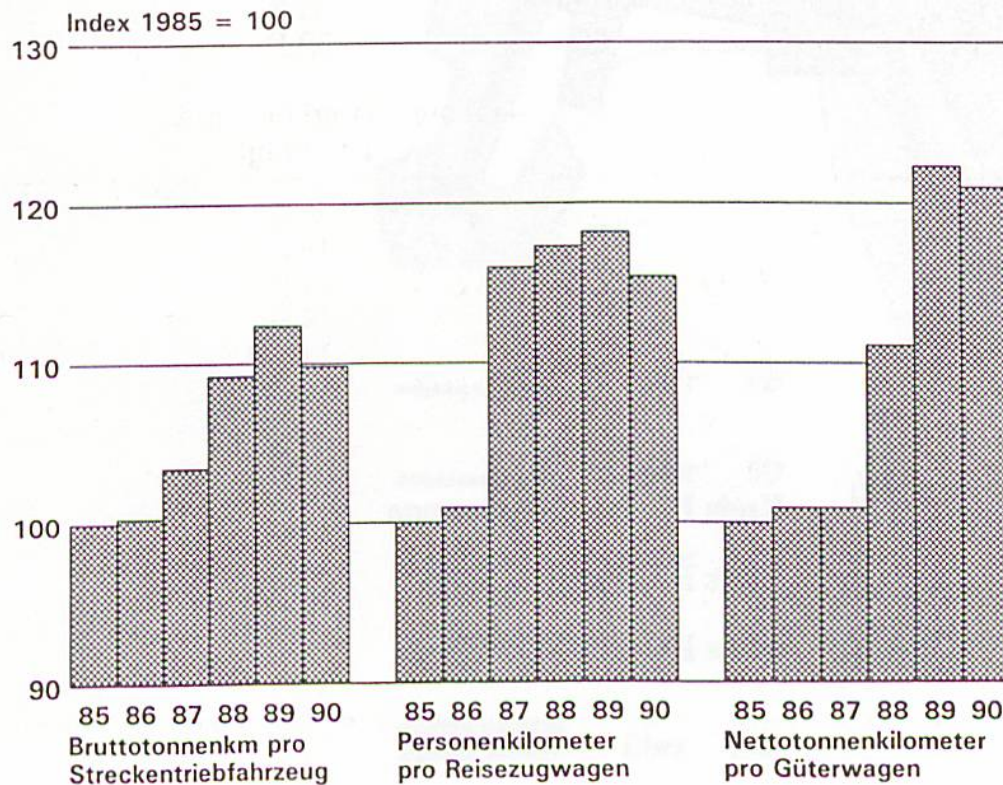
Alle Angaben erfolgen ohne Gewähr für Vollständigkeit oder Richtigkeit. Es wird keine Haftung übernommen für Schäden durch die Verwendung von Informationen aus diesem Online-Angebot oder durch das Fehlen von Informationen. Dies gilt auch für Inhalte Dritter, die über dieses Angebot zugänglich sind.

Rollmaterial

Altersstruktur des Rollmaterials



Leistungen des Rollmaterials



Bestand am 1. Januar (ohne historische Fahrzeuge)	1989 Anzahl	1990 Anzahl		
Triebfahrzeuge			Leistung in kW pro Fahrzeug	
Total	2156	2194	1710	
- schmalspurig	38	43	949	
Elektrische Streckenlokomotiven	701	718	4253	
Elektrische Triebwagen	232	249	1707	
Rangier- und Diesellokomotiven	289	287	544	
Rangier- und Dieseltraktoren	934	940	126	
Reisezugwagen			Sitzplätze pro Wagen	Anteil 1.Kl.
Total SBB	4496	4604		
- schmalspurig	147	147		
- klimatisiert	638	692	62,5	33,0 %
Personenwagen 1. und 2. Klasse	3336	3374	71,5	18,5 %
Speisewagen	68	67	47,0	-
Liegewagen	98	97	56,4	-
Schlafwagen	28	28	34,5	-
Steuerwagen	174	211	71,4	4,7 %
Triebwagen	281	314	58,4	9,7 %
			Tragkraft in t pro Wagen	
Autowagen (Simplon)	45	45	25,4	
Gepäckwagen	466	468	11,9	
Postwagen (Eigentum PTT)	609	609	12,9	
Güterwagen			4achsige	Tragkraft in t pro Wagen
Total SBB	20236	20353	4642	33,0
- schmalspurig	165	165	93	26,0
E offen, Regelbauart	3699	3679	1614	41,2
F offen, Sonderbauart	592	624	33	29,6
G gedeckt, Regelbauart	5735	5696	-	24,6
H gedeckt, Sonderbauart	3595	3703	200	29,0
I Kühlwagen	14	13	-	19,5
K flach, Regelbauart	1620	1661	-	27,8
L flach, Sonderbauart	65	64	-	24,4
R flach, 4achsige, Regelbauart	1525	1429	1429	55,0
S flach, 4achsige, Sonderbauart	586	681	681	54,5
T mitöffnungsfähigem Dach	1589	1587	192	31,0
U Sonder-/Tiefladewagen	1216	1216	493	38,0
P private Wagen im SBB-Park	6750	6783	3831	43,4