

Personal

Objektyp: **Group**

Zeitschrift: **Geschäftsbericht / Schweizerische Bundesbahnen**

Band (Jahr): - **(1993)**

PDF erstellt am: **13.07.2024**

Nutzungsbedingungen

Die ETH-Bibliothek ist Anbieterin der digitalisierten Zeitschriften. Sie besitzt keine Urheberrechte an den Inhalten der Zeitschriften. Die Rechte liegen in der Regel bei den Herausgebern.

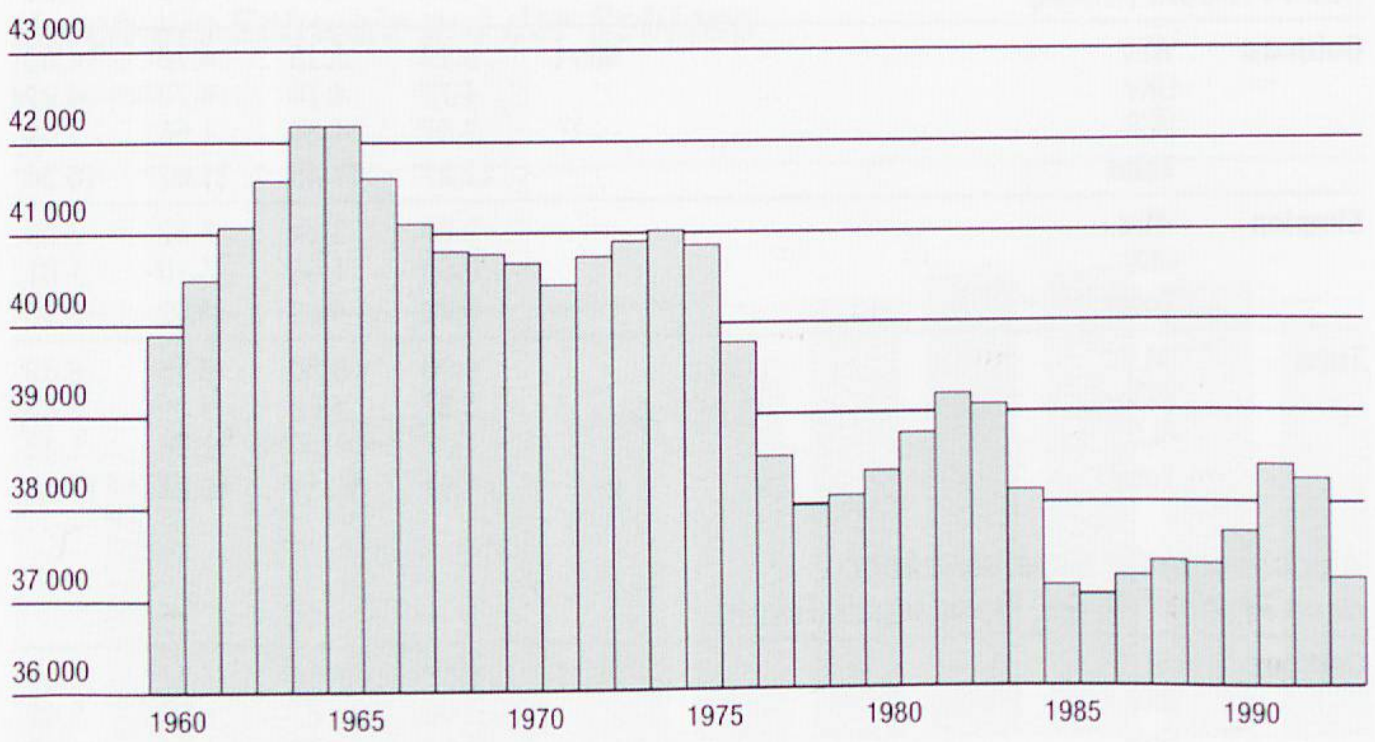
Die auf der Plattform e-periodica veröffentlichten Dokumente stehen für nicht-kommerzielle Zwecke in Lehre und Forschung sowie für die private Nutzung frei zur Verfügung. Einzelne Dateien oder Ausdrucke aus diesem Angebot können zusammen mit diesen Nutzungsbedingungen und den korrekten Herkunftsbezeichnungen weitergegeben werden.

Das Veröffentlichen von Bildern in Print- und Online-Publikationen ist nur mit vorheriger Genehmigung der Rechteinhaber erlaubt. Die systematische Speicherung von Teilen des elektronischen Angebots auf anderen Servern bedarf ebenfalls des schriftlichen Einverständnisses der Rechteinhaber.

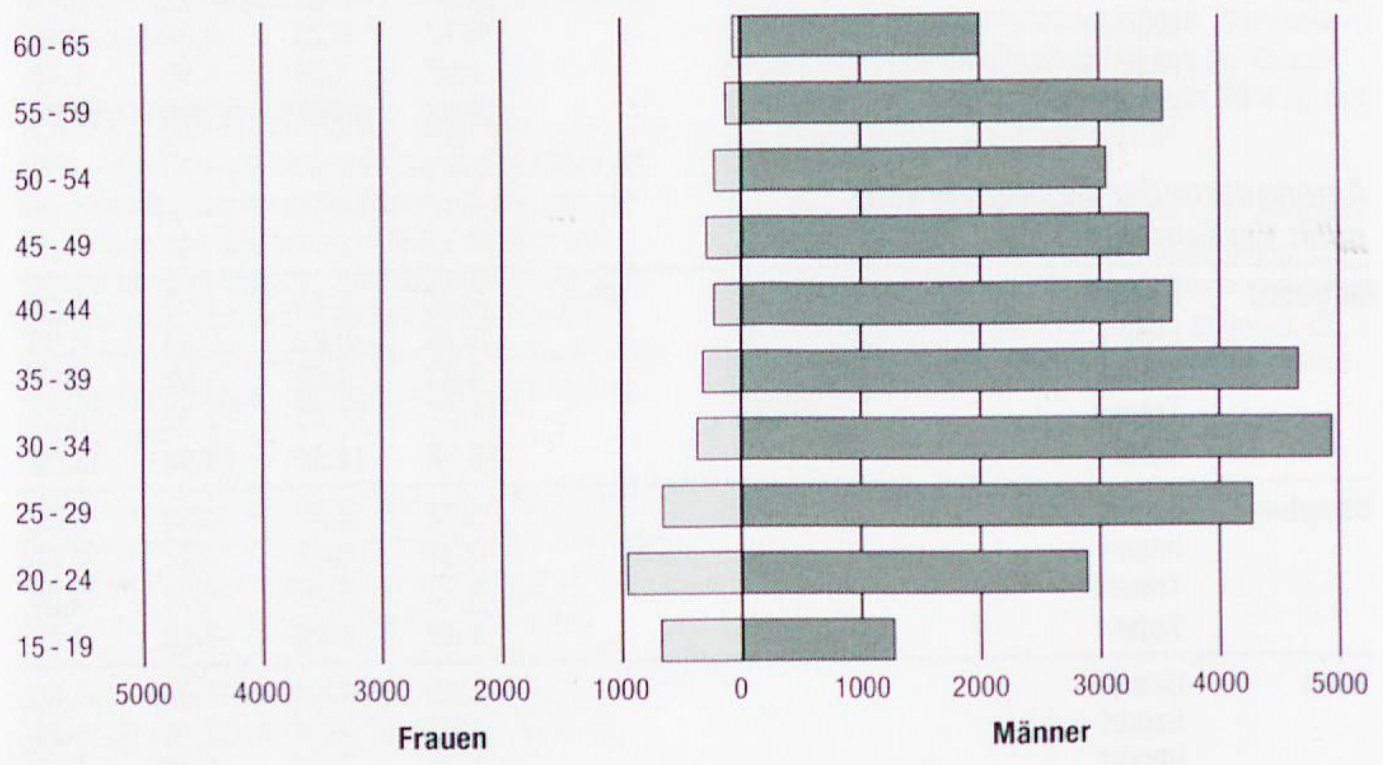
Haftungsausschluss

Alle Angaben erfolgen ohne Gewähr für Vollständigkeit oder Richtigkeit. Es wird keine Haftung übernommen für Schäden durch die Verwendung von Informationen aus diesem Online-Angebot oder durch das Fehlen von Informationen. Dies gilt auch für Inhalte Dritter, die über dieses Angebot zugänglich sind.

Personalbestand 1960-1993



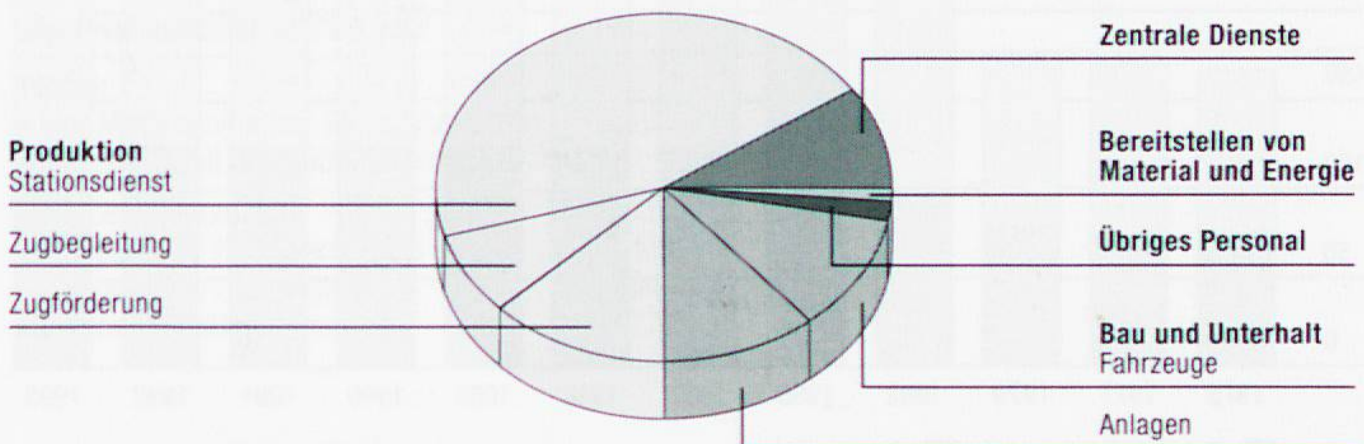
Altersstruktur des Personals 1993



		1980	1985	1990	1992	1993
Personalbestand	im Jahresmittel	38367	37109	37694	38271	37193
• Mitarbeiterinnen		1725	1757	3047	3502	3476 ¹⁾
• ausländische Mitarbeiter		1803	1976	3681	4489	4279
• auszubildende Mitarbeiter ²⁾		1687	1695	2694	2651	2116
Neueintritte	Anzahl	2292	1370	3725	1701	787
In Prozent vom Gesamtbestand	%	6,0	3,7	9,9	4,4	2,1
Bedienstete	pro 100 000 Zugkilometer	39,8	34,7	30,8	32,3	32,7

Personal nach Funktionsbereichen 1993

Zentrale Dienste	3714	10,0 %		
Produktion	24640	66,2 %		
Stationsdienst	16141	43,4 %		
Zugbegleitung	2935	7,9 %		
Zugförderung	5303	14,3 %		
• davon Lokführer			4594	12,4 %
•• davon in Ausbildung			226	0,6 %
Übrige ³⁾	261	0,7 %		
Bau und Unterhalt	8213	22,1 %		
• Anlagen und Einrichtungen	4164	11,2 %		
• Fahrzeuge und Schiffe	4049	10,9 %		
Bereitstellen von Material und Energie	274	0,7 %		
Übriges Personal	352	1,0 %		



¹⁾ Stand 1.2.1994

²⁾ ab 1985 einschliesslich Fahrdienst- und Visiteuranwärter

³⁾ Produktionssteuerung, Bodenseeflotte, Barrierendienst