

# Personal

Objektyp: **Group**

Zeitschrift: **Geschäftsbericht / Schweizerische Bundesbahnen**

Band (Jahr): - **(1994)**

PDF erstellt am: **10.07.2024**

## **Nutzungsbedingungen**

Die ETH-Bibliothek ist Anbieterin der digitalisierten Zeitschriften. Sie besitzt keine Urheberrechte an den Inhalten der Zeitschriften. Die Rechte liegen in der Regel bei den Herausgebern.

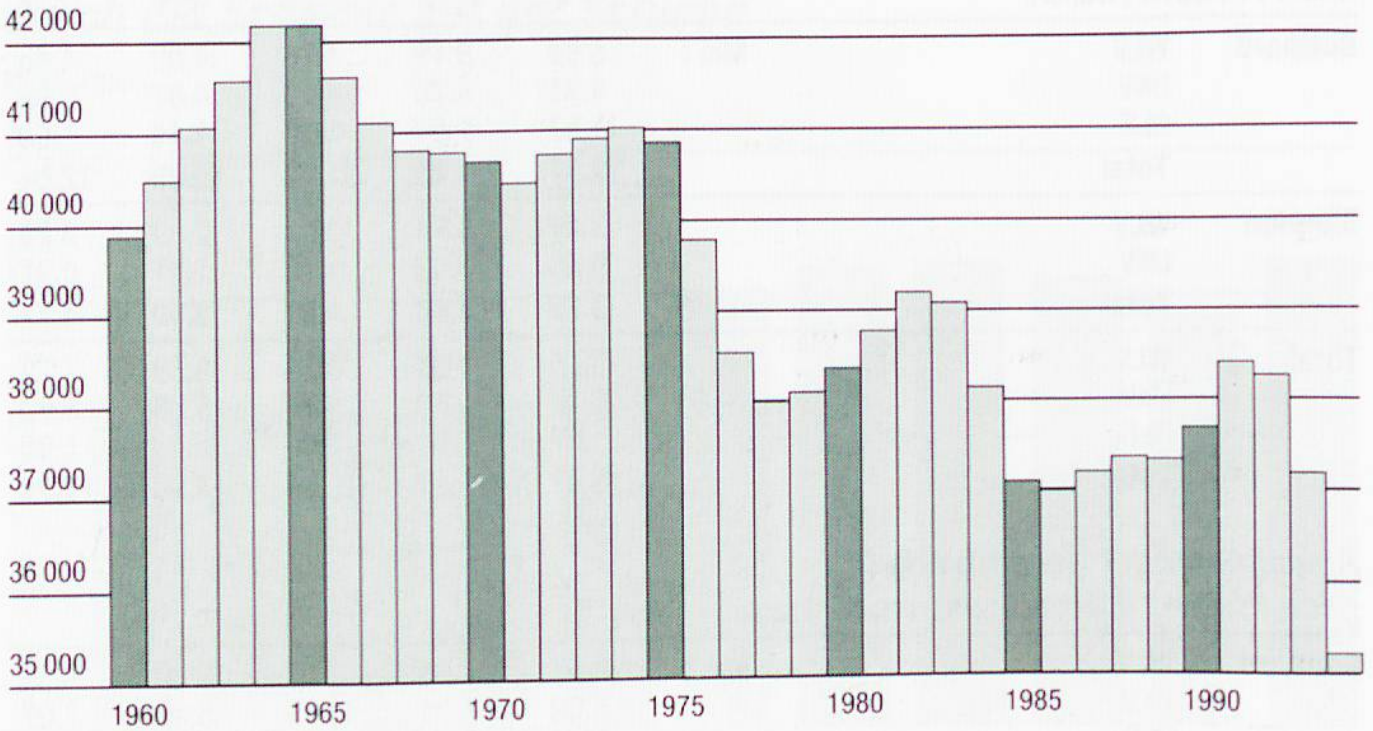
Die auf der Plattform e-periodica veröffentlichten Dokumente stehen für nicht-kommerzielle Zwecke in Lehre und Forschung sowie für die private Nutzung frei zur Verfügung. Einzelne Dateien oder Ausdrucke aus diesem Angebot können zusammen mit diesen Nutzungsbedingungen und den korrekten Herkunftsbezeichnungen weitergegeben werden.

Das Veröffentlichen von Bildern in Print- und Online-Publikationen ist nur mit vorheriger Genehmigung der Rechteinhaber erlaubt. Die systematische Speicherung von Teilen des elektronischen Angebots auf anderen Servern bedarf ebenfalls des schriftlichen Einverständnisses der Rechteinhaber.

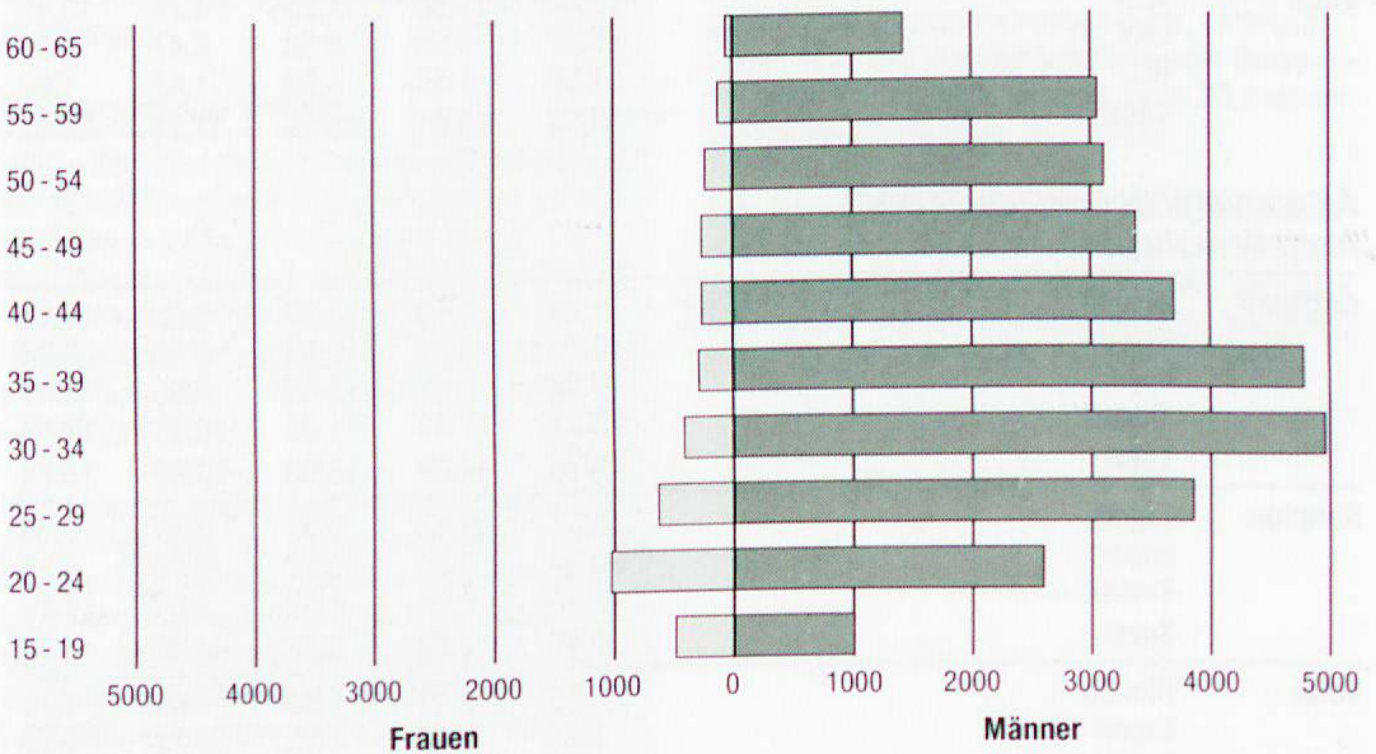
## **Haftungsausschluss**

Alle Angaben erfolgen ohne Gewähr für Vollständigkeit oder Richtigkeit. Es wird keine Haftung übernommen für Schäden durch die Verwendung von Informationen aus diesem Online-Angebot oder durch das Fehlen von Informationen. Dies gilt auch für Inhalte Dritter, die über dieses Angebot zugänglich sind.

## Personalbestand 1960-1994



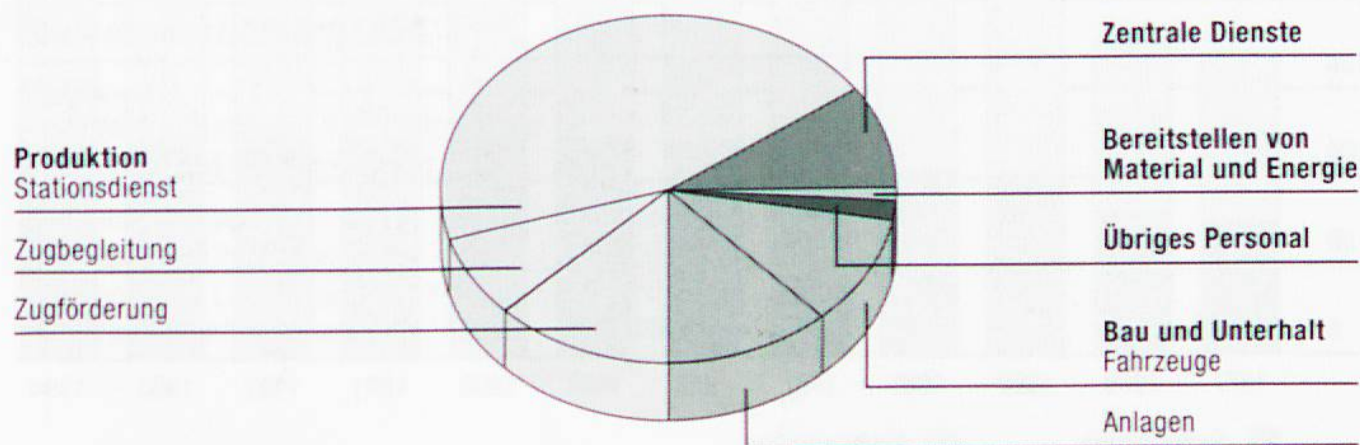
## Altersstruktur des Personals 1994



		1980	1985	1990	1993	1994
<b>Personalbestand</b>	im Jahresmittel	<b>38367</b>	<b>37109</b>	<b>37694</b>	<b>37193</b>	<b>35226</b>
• Mitarbeiterinnen		1725	1757	3047	3476 <sup>1)</sup>	3884
• ausländische Mitarbeiter		1803	1976	3681	4279	3999
• auszubildende Mitarbeiter <sup>2)</sup>		1687	1695	2694	2116	1533
<b>Neueintritte</b>	Anzahl	<b>2292</b>	<b>1370</b>	<b>3725</b>	<b>787</b>	<b>482</b>
In Prozent vom Gesamtbestand	%	6.0	3.7	9.9	2.1	1.4
<b>Bedienstete</b>	pro 100 000 Zugkilometer	<b>39.8</b>	<b>34.7</b>	<b>30.8</b>	<b>30.7</b>	<b>29.6</b>

### Personal nach Funktionsbereichen 1994

<b>Zentrale Dienste</b>	<b>3554</b>	<b>10.1 %</b>
<b>Produktion</b>	<b>22902</b>	<b>65.0 %</b>
Stationsdienst	14920	42.4 %
Zugbegleitung	2677	7.6 %
Zugförderung	5053	14.3 %
• davon Lokführer		4318 12.3 %
•• davon in Ausbildung		54 0.2 %
Übrige <sup>3)</sup>	252	0.7 %
<b>Bau und Unterhalt</b>	<b>7998</b>	<b>22.7 %</b>
• Anlagen und Einrichtungen	4083	11.6 %
• Fahrzeuge und Schiffe	3915	11.1 %
<b>Bereitstellen von Material und Energie</b>	<b>265</b>	<b>0.8 %</b>
<b>Übriges Personal</b>	<b>507</b>	<b>1.4 %</b>



<sup>1)</sup> Stand 1. 10. 1994

<sup>2)</sup> ab 1985 einschliesslich Fahrdienst- und Visiteuranwärter

<sup>3)</sup> Produktionssteuerung, Bodenseeschifffahrt, Barrierendienst