

Betrieb

Objektyp: **Group**

Zeitschrift: **Geschäftsbericht / Schweizerische Bundesbahnen**

Band (Jahr): - **(1995)**

PDF erstellt am: **13.09.2024**

Nutzungsbedingungen

Die ETH-Bibliothek ist Anbieterin der digitalisierten Zeitschriften. Sie besitzt keine Urheberrechte an den Inhalten der Zeitschriften. Die Rechte liegen in der Regel bei den Herausgebern.

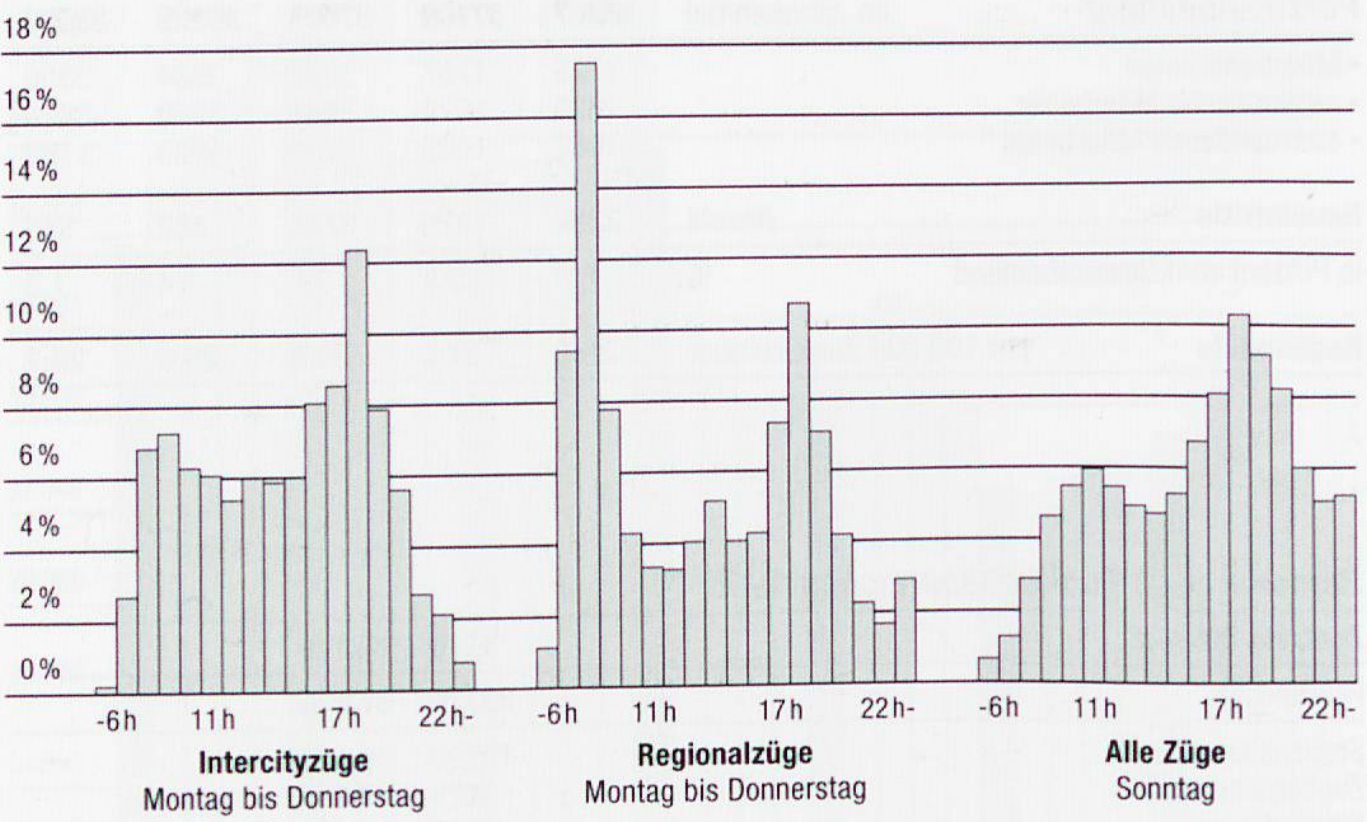
Die auf der Plattform e-periodica veröffentlichten Dokumente stehen für nicht-kommerzielle Zwecke in Lehre und Forschung sowie für die private Nutzung frei zur Verfügung. Einzelne Dateien oder Ausdrucke aus diesem Angebot können zusammen mit diesen Nutzungsbedingungen und den korrekten Herkunftsbezeichnungen weitergegeben werden.

Das Veröffentlichen von Bildern in Print- und Online-Publikationen ist nur mit vorheriger Genehmigung der Rechteinhaber erlaubt. Die systematische Speicherung von Teilen des elektronischen Angebots auf anderen Servern bedarf ebenfalls des schriftlichen Einverständnisses der Rechteinhaber.

Haftungsausschluss

Alle Angaben erfolgen ohne Gewähr für Vollständigkeit oder Richtigkeit. Es wird keine Haftung übernommen für Schäden durch die Verwendung von Informationen aus diesem Online-Angebot oder durch das Fehlen von Informationen. Dies gilt auch für Inhalte Dritter, die über dieses Angebot zugänglich sind.

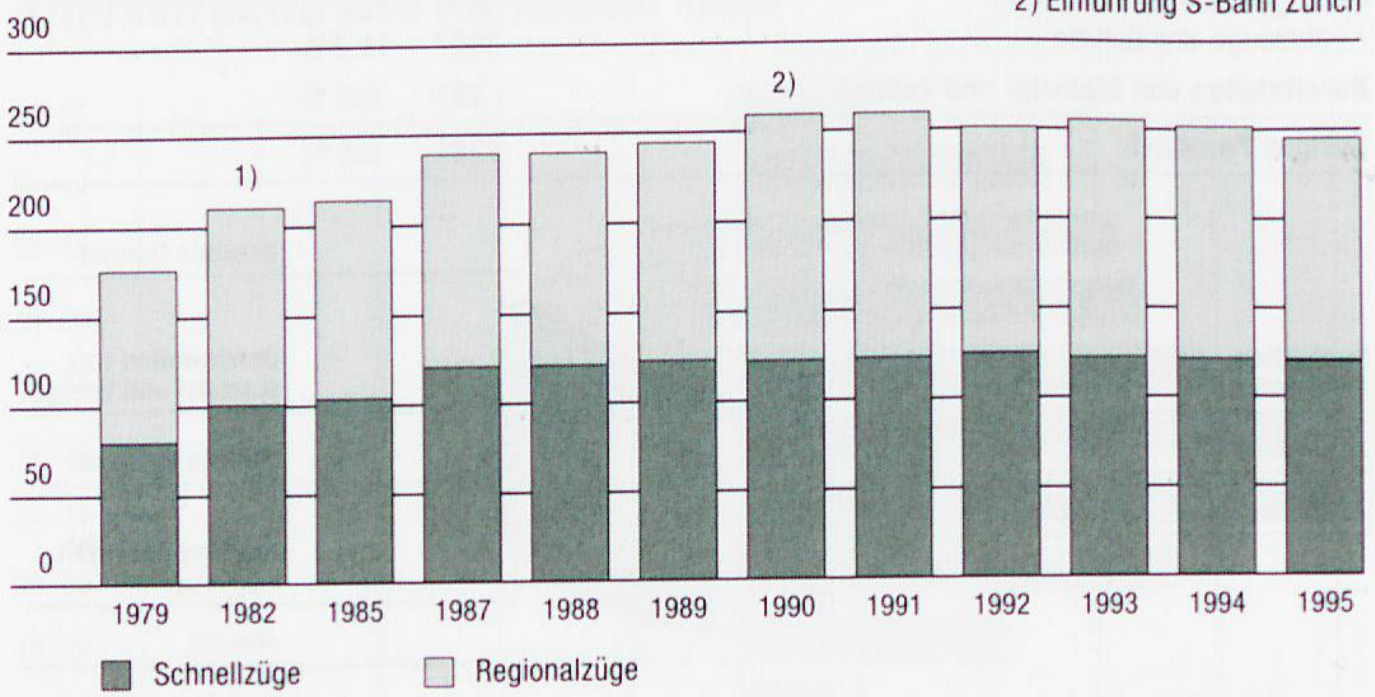
Tagesganglinie der Reisezugfrequenzen 1995



Reisezugfahrplan

Leistungen in 1000 km

- 1) Einführung Taktfahrplan
- 2) Einführung S-Bahn Zürich



		1980	1985	1990	1994	1995
Laufleistungen aller Züge	Mio km	96.3	106.6	122.3	119.9	117.5
Reisezüge		66.9	80.1	94.7	92.1	90.4
• Intercity-Züge	%	.	18.4	17.5	17.3	17.0
• Schnellzüge		42.2	28.3	26.9	30.8	31.9
• Regionalzüge		51.3	49.6	47.3	51.9	51.1
Güterzüge	Mio km	29.0	25.8	27.1	27.1	26.4
Dienstzüge		0.4	0.7	0.5	0.7	0.7
Laufleistungen pro Tag¹⁾						
• Personenwagen	km	313.9	354.9	415.0	397.8	400.8
• Güterwagen		53.6	43.5	48.6	40.1	35.8
• beladene Güterwagen		35.0	29.1	32.4	27.3	24.3
Zugdichte pro Tag und Linie	Anzahl	89.9	98.3	112.5	110.1	107.8
• Reisezüge		62.5	73.9	85.6	84.6	82.9
• Güterzüge		27.1	28.8	24.9	24.9	24.2
Pünktlichkeitsgrad Reisezüge ²⁾	%	-	90	92	95	95
Angebotene Sitzplätze pro Reisezug		424	416	447	437	446
Durchschnittliche Anzahl Fahrgäste pro Reisezug		137	117	119	131	130
Durchschnittliche Sitzplatzbelegung		32.3	28.1	26.7	30.0	29.1
Bruttotonnen pro Güterzug	t	629	650	702	653	643
Beförderte Tonnen pro Güterzug		253	272	304	295	306
Verhältnis Netto- zu Bruttotonnen	%	40.2	41.8	43.2	45.2	47.6

Bodenseeschifffahrt 1995

Flotte:

- vier Motorschiffe mit 1970 Sitzplätzen
- Fährschiff mit 560 Sitzplätzen

Beförderte Personen	841398 ³⁾
Transportierte Personenwagen	56462
Transportierte Lastwagen	20679
Gefahrene Schiffskilometer	152509

¹⁾ Auf den von den SBB betriebenen Linien

²⁾ Anteil der in den Bahnhöfen Basel, Bellinzona, Bern, Biel, Lausanne, Luzern, Sargans, St.Gallen und Zürich registrierten, abgehenden Reisezüge mit weniger als 6 Minuten Verspätung.

³⁾ Inkl. Fähre Romanshorn-Friedrichshafen und Passagier-Schifffahrt Rorschach-Lindau-Friedrichshafen in Gemeinschaft mit der Deutschen Bahn AG, Bodensee-Schiffsbetriebe.