

# Rollmaterial

Objektyp: **Group**

Zeitschrift: **Geschäftsbericht / Schweizerische Bundesbahnen**

Band (Jahr): - **(1995)**

PDF erstellt am: **08.08.2024**

## **Nutzungsbedingungen**

Die ETH-Bibliothek ist Anbieterin der digitalisierten Zeitschriften. Sie besitzt keine Urheberrechte an den Inhalten der Zeitschriften. Die Rechte liegen in der Regel bei den Herausgebern.

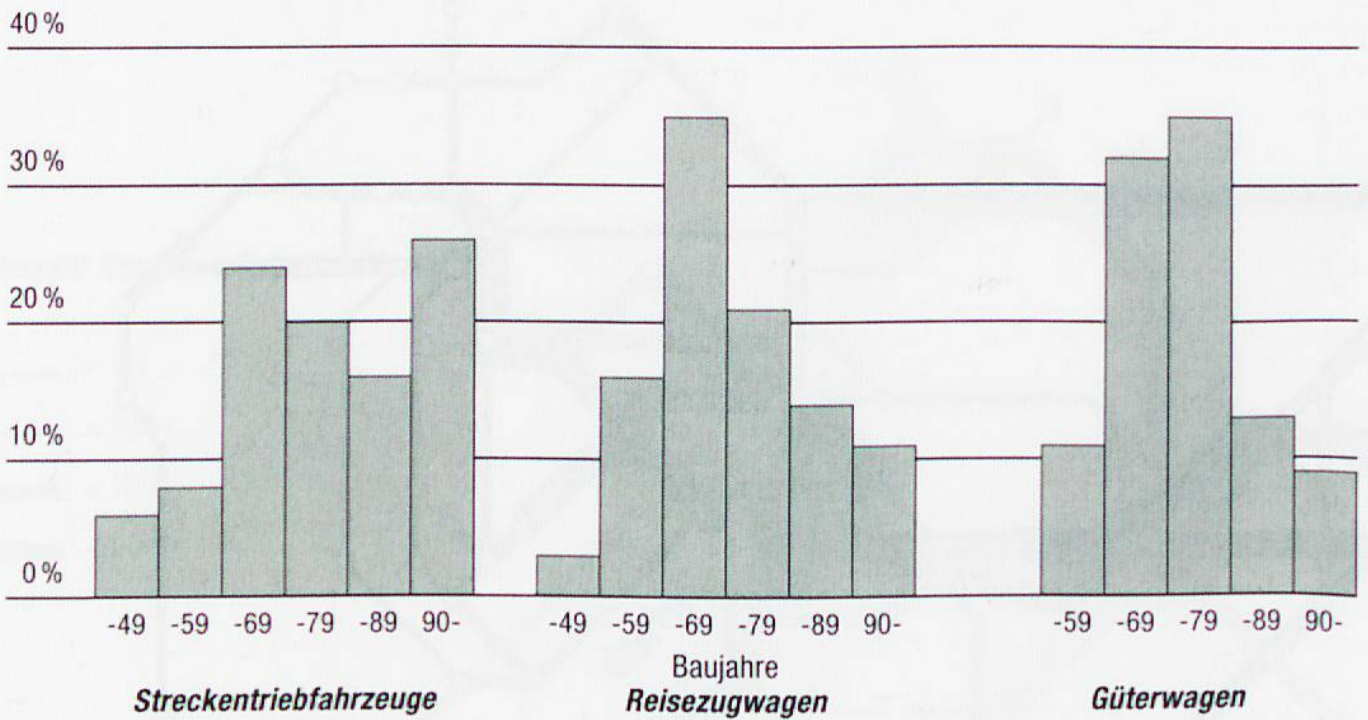
Die auf der Plattform e-periodica veröffentlichten Dokumente stehen für nicht-kommerzielle Zwecke in Lehre und Forschung sowie für die private Nutzung frei zur Verfügung. Einzelne Dateien oder Ausdrucke aus diesem Angebot können zusammen mit diesen Nutzungsbedingungen und den korrekten Herkunftsbezeichnungen weitergegeben werden.

Das Veröffentlichen von Bildern in Print- und Online-Publikationen ist nur mit vorheriger Genehmigung der Rechteinhaber erlaubt. Die systematische Speicherung von Teilen des elektronischen Angebots auf anderen Servern bedarf ebenfalls des schriftlichen Einverständnisses der Rechteinhaber.

## **Haftungsausschluss**

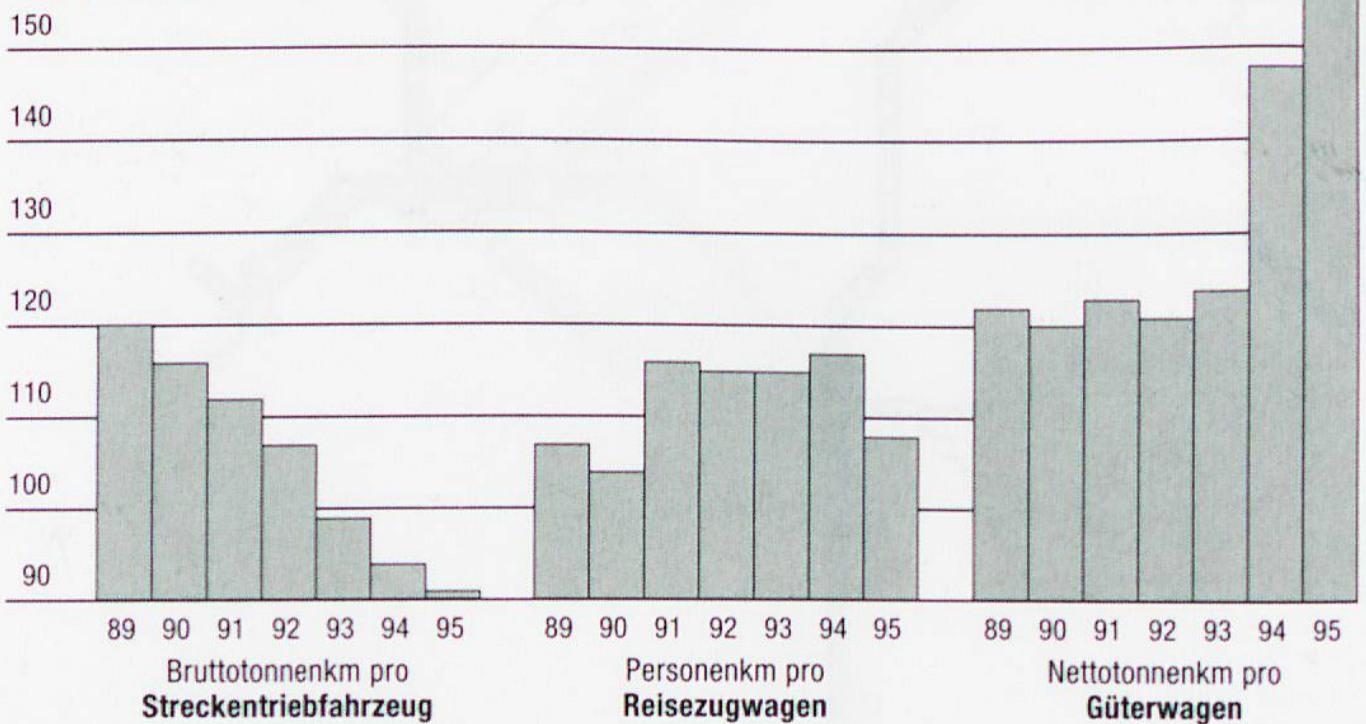
Alle Angaben erfolgen ohne Gewähr für Vollständigkeit oder Richtigkeit. Es wird keine Haftung übernommen für Schäden durch die Verwendung von Informationen aus diesem Online-Angebot oder durch das Fehlen von Informationen. Dies gilt auch für Inhalte Dritter, die über dieses Angebot zugänglich sind.

## Altersstruktur des Rollmaterials 1995



## Leistungen des Rollmaterials

Index 1985 = 100





**Bestand** am 1. Januar (ohne historische Fahrzeuge)

	1994	1995	1996		
	Anzahl	Anzahl	Anzahl	Leistung in kW pro Fahrzeug	
<b>Triebfahrzeuge</b>					
<b>Total</b>	<b>2256</b>	<b>2292</b>	<b>2243</b>	<b>1986</b>	
• schmalspurig	40	37	37	773	
Elektrische Streckenlokomotiven	801	822	800	4662	
Elektrische Triebwagen	227	250	255	1751	
Rangier- und Diesellokomotiven	285	282	278	542	
Rangier- und Dieseltraktoren	943	938	910	139	
<b>Reisezugwagen</b>					
				Sitzplätze pro Wagen	Anteil 1.Kl.
<b>Total SBB</b>	<b>4072</b>	<b>4041</b>	<b>4392</b>		
• schmalspurig	149	120	120		
• klimatisiert	818	841	861	-	-
Personenwagen 1. und 2. Klasse	3373	3314	3732	64.8	26.2%
Speisewagen	55	53	53	48.0	-
Liegewagen	65	60	60	60.0	-
Schlafwagen	27	25	13	34.0	-
Steuerwagen	255	282	288	86.2	0.5%
Triebwagen	297	307	246	73.3	10.7%
				Tragkraft in t pro Wagen	
Gepäckwagen	439	409	333	12.2	
Postwagen (Eigentum PTT)	611	581	561	12.7	
<b>Güterwagen</b>					
				4achsig	Tragkraft in t pro Wagen
<b>Total SBB</b>	<b>19627</b>	<b>17410</b>	<b>16111</b>	<b>5202</b>	<b>38.8</b>
• schmalspurig	156	157	154	93	27.3
E offen, Regelbauart	3398	3303	3003	1598	44.1
F offen, Sonderbauart	693	733	726	163	44.9
G gedeckt, Regelbauart	4417	2187	1458	-	25.8
H gedeckt, Sonderbauart	4033	4166	4132	200	28.8
I Kühlwagen	11	0	0	-	-
K flach, Regelbauart	1674	1591	1497	-	28.0
L flach, Sonderbauart	38	29	29	-	27.3
R flach, 4achsig, Regelbauart	1106	1078	1042	1042	55.8
S flach, 4achsig, Sonderbauart	1478	1545	1580	1580	55.3
T mitöffnungsfähigem Dach	1583	1567	1505	188	31.2
U Sonder-/Tiefladewagen	1196	1211	1139	431	37.9
P private Wagen im SBB-Park	6652	6668	6463	4282	46.5