

Personal

Objektyp: **Group**

Zeitschrift: **Geschäftsbericht / Schweizerische Bundesbahnen**

Band (Jahr): - **(1997)**

PDF erstellt am: **08.08.2024**

Nutzungsbedingungen

Die ETH-Bibliothek ist Anbieterin der digitalisierten Zeitschriften. Sie besitzt keine Urheberrechte an den Inhalten der Zeitschriften. Die Rechte liegen in der Regel bei den Herausgebern.

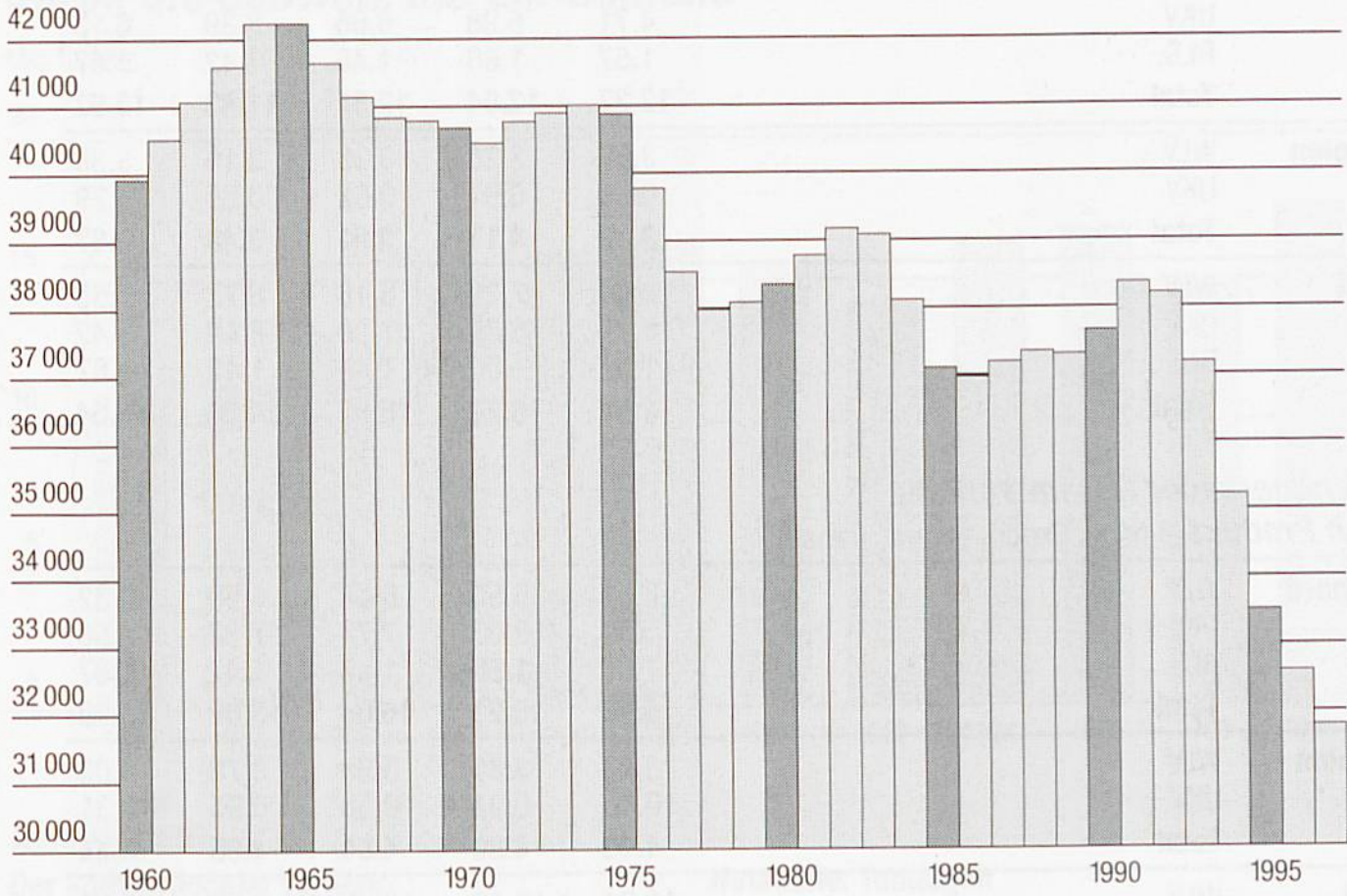
Die auf der Plattform e-periodica veröffentlichten Dokumente stehen für nicht-kommerzielle Zwecke in Lehre und Forschung sowie für die private Nutzung frei zur Verfügung. Einzelne Dateien oder Ausdrucke aus diesem Angebot können zusammen mit diesen Nutzungsbedingungen und den korrekten Herkunftsbezeichnungen weitergegeben werden.

Das Veröffentlichen von Bildern in Print- und Online-Publikationen ist nur mit vorheriger Genehmigung der Rechteinhaber erlaubt. Die systematische Speicherung von Teilen des elektronischen Angebots auf anderen Servern bedarf ebenfalls des schriftlichen Einverständnisses der Rechteinhaber.

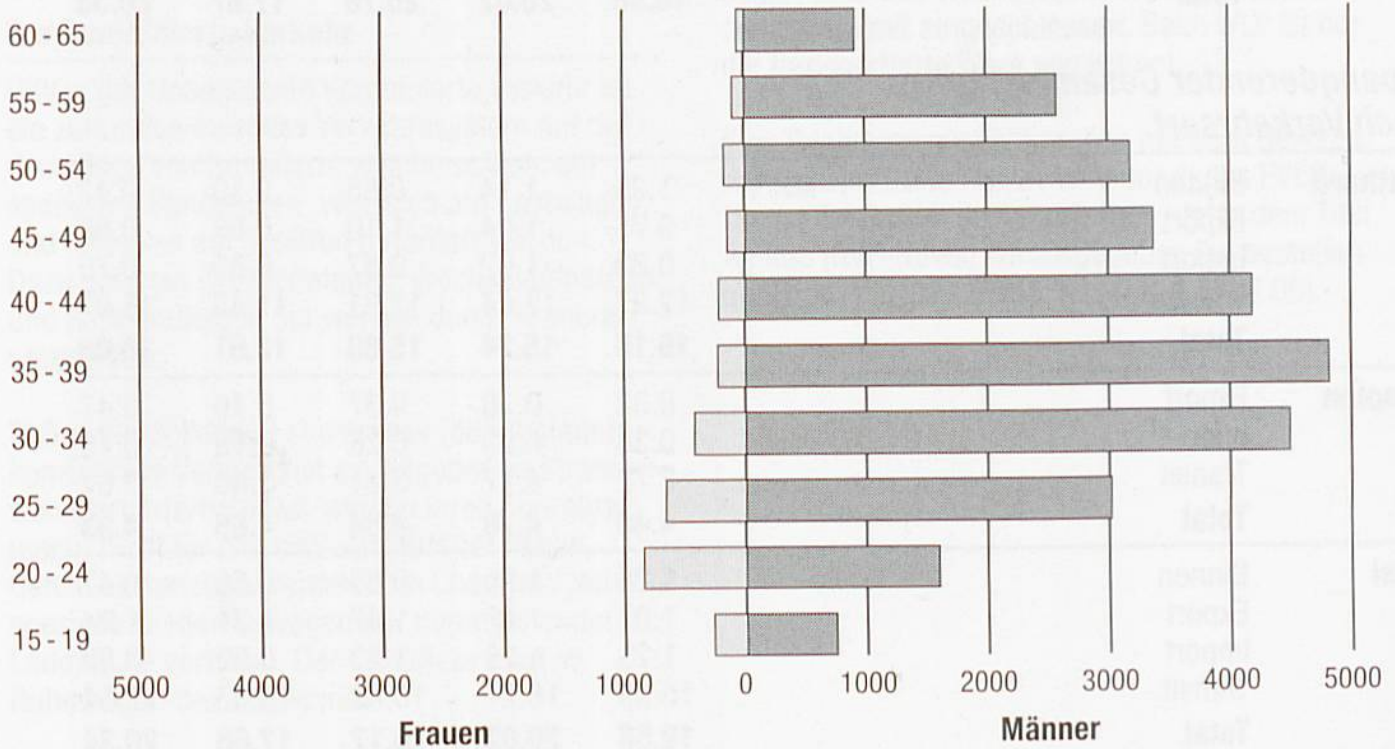
Haftungsausschluss

Alle Angaben erfolgen ohne Gewähr für Vollständigkeit oder Richtigkeit. Es wird keine Haftung übernommen für Schäden durch die Verwendung von Informationen aus diesem Online-Angebot oder durch das Fehlen von Informationen. Dies gilt auch für Inhalte Dritter, die über dieses Angebot zugänglich sind.

Personalbestand 1960-1997



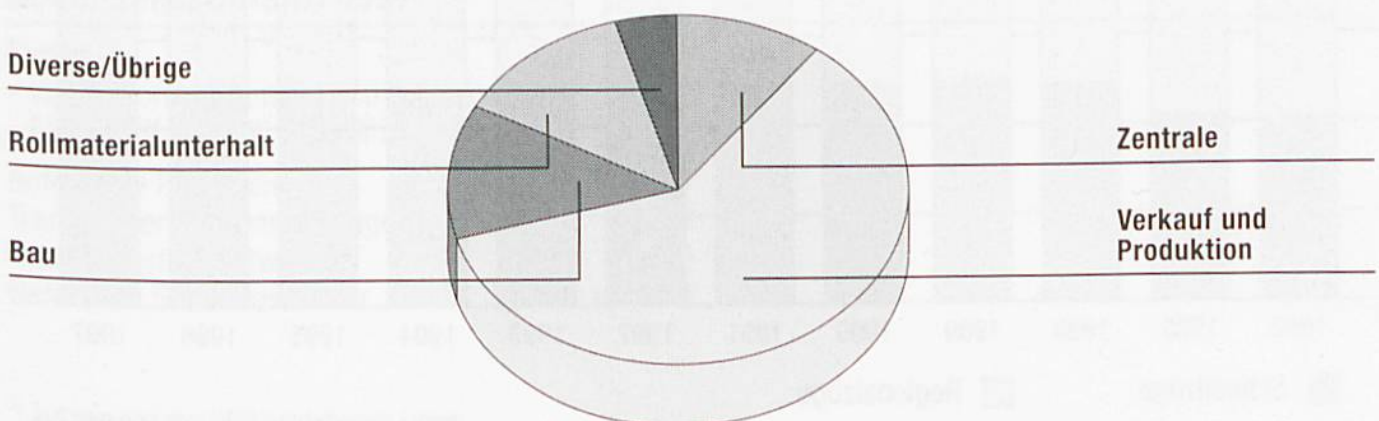
Altersstruktur des Personals 1997



		1980	1985	1990	1996	1997
Personalbestand	im Jahresmittel	38367	37109	37694	32581	31792
• Mitarbeiterinnen		1725	1757	3047	3295	3220
• ausländische Mitarbeiter		1803	1976	3681	3460	3378
• auszubildende Mitarbeiter ¹⁾		1687	1695	2694	1068	1078
Neueintritte	Anzahl	2292	1370	3725	656	549
In Prozent vom Gesamtbestand	%	6.0	3.7	9.9	2.0	1.7
Bedienstete	pro 100 000 Zugkilometer	39.8	34.7	30.8	28.1	27.2

Personal nach Funktionsbereichen (Stand Dez. 97)

Zentrale	3285
Aussendienste/Regionen	27839
<i>Verkauf und Produktion</i>	18975
• Traktion und Zugdienste	8933
•• davon Lokführer	4069
••• davon in Ausbildung	52
• Betriebsführung	7219
<i>Bau</i>	3955
<i>Rollmaterialunterhalt</i>	3975
<i>Diverse</i>	934
• Telecom	157
• Liegenschaften	95
• Bereitstellen von Material und Energie	237
Übriges Personal (IV u. Det.)	429
Total	31553



¹⁾ ab 1985 einschliesslich Fahrdienst- und Visiteuranwärter