

Rollmaterial

Objekttyp: **Group**

Zeitschrift: **Geschäftsbericht / Schweizerische Bundesbahnen**

Band (Jahr): - **(1997)**

PDF erstellt am: **12.07.2024**

Nutzungsbedingungen

Die ETH-Bibliothek ist Anbieterin der digitalisierten Zeitschriften. Sie besitzt keine Urheberrechte an den Inhalten der Zeitschriften. Die Rechte liegen in der Regel bei den Herausgebern.

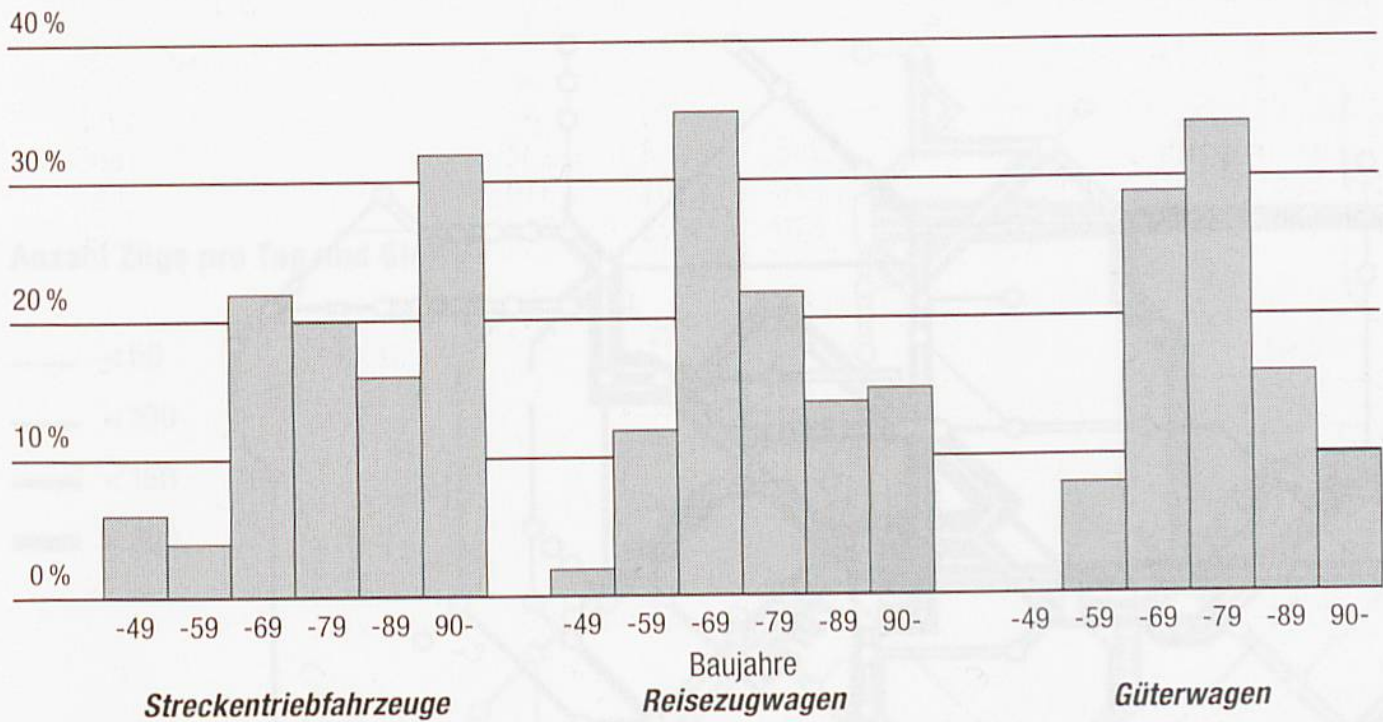
Die auf der Plattform e-periodica veröffentlichten Dokumente stehen für nicht-kommerzielle Zwecke in Lehre und Forschung sowie für die private Nutzung frei zur Verfügung. Einzelne Dateien oder Ausdrucke aus diesem Angebot können zusammen mit diesen Nutzungsbedingungen und den korrekten Herkunftsbezeichnungen weitergegeben werden.

Das Veröffentlichen von Bildern in Print- und Online-Publikationen ist nur mit vorheriger Genehmigung der Rechteinhaber erlaubt. Die systematische Speicherung von Teilen des elektronischen Angebots auf anderen Servern bedarf ebenfalls des schriftlichen Einverständnisses der Rechteinhaber.

Haftungsausschluss

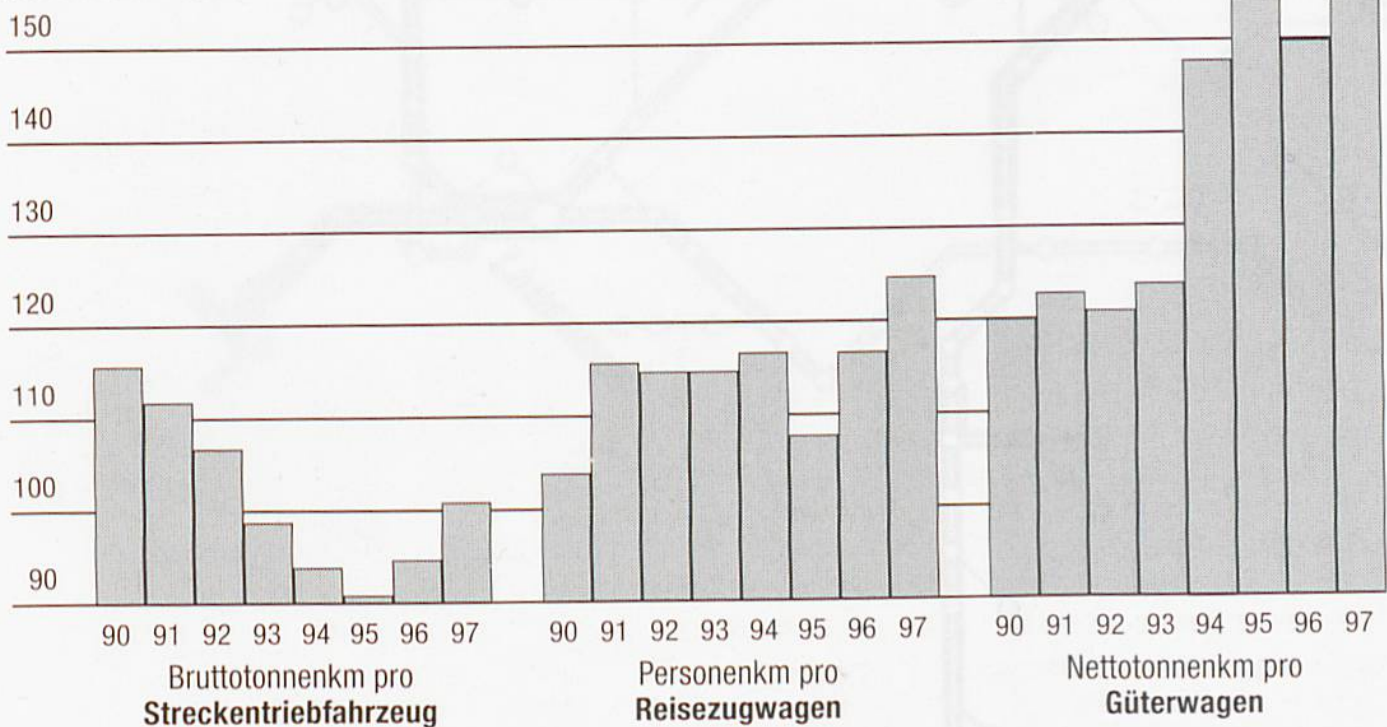
Alle Angaben erfolgen ohne Gewähr für Vollständigkeit oder Richtigkeit. Es wird keine Haftung übernommen für Schäden durch die Verwendung von Informationen aus diesem Online-Angebot oder durch das Fehlen von Informationen. Dies gilt auch für Inhalte Dritter, die über dieses Angebot zugänglich sind.

Altersstruktur des Rollmaterials 1997



Leistungen des Rollmaterials

Index 1985 = 100



Bestand am 1. Januar (ohne historische Fahrzeuge)

	1996	1997	1998	Leistung in kW pro Fahrzeug	
<i>Triebfahrzeuge</i>	Anzahl	Anzahl	Anzahl		
Total	2243	2081	2053		2196
• schmalspurig	37	35	35		754
Elektrische Streckenlokomotiven	800	775	761		4965
Elektrische Triebwagen	255	248	234		1805
Rangier- und Diesellokomotiven	278	301	310		567
Rangier- und Dieseltraktoren	910	722	713		150
				Sitzplätze pro Wagen	Anteil 1.Kl.
<i>Reisezugwagen</i>					
Total SBB	4392	3976	3975		
• schmalspurig	120	109	95		
• klimatisiert	861	865	990	-	-
Personenwagen 1. und 2. Klasse	3732	3269	3153	75.6	26.7%
Speisewagen	53	53	49	48.0	-
Liegewagen	60	60	60	60.0	-
Schlafwagen	13	13	13	34.0	-
Steuerwagen	288	333	416	85.4	0.1%
Triebwagen	246	248	284	71.0	7.9%
				Tragkraft in t pro Wagen	
Gepäckwagen	333	342	332	10.8	
Postwagen (Eigentum PTT)	561	511	488	13.3	
				4achsig	Tragkraft in t pro Wagen
<i>Güterwagen</i>					
Total SBB	16111	15300	14230	4900	40.11
• schmalspurig	154	121	111	92	32.29
E offen, Regelbauart	3003	2863	2666	1595	46.10
F offen, Sonderbauart	726	720	713	163	45.22
G gedeckt, Regelbauart	1458	987	750	-	26.06
H gedeckt, Sonderbauart	4132	4153	3787	198	29.26
K flach, Regelbauart	1497	1367	1320	-	27.95
L flach, Sonderbauart	29	29	28	-	26.55
R flach, 4achsig, Regelbauart	1042	965	872	872	55.71
S flach, 4achsig, Sonderbauart	1580	1578	1582	1481	71.25
T mitöffnungsfähigem Dach	1505	1449	1401	183	31.40
U Sonder-/Tiefładewagen	1139	1189	1111	432	38.07
P private Wagen im SBB-Park	6463	6477	6459	3188	39.20