

Betrieb

Objektyp: **Group**

Zeitschrift: **Geschäftsbericht / Schweizerische Bundesbahnen**

Band (Jahr): - **(2000)**

PDF erstellt am: **26.06.2024**

Nutzungsbedingungen

Die ETH-Bibliothek ist Anbieterin der digitalisierten Zeitschriften. Sie besitzt keine Urheberrechte an den Inhalten der Zeitschriften. Die Rechte liegen in der Regel bei den Herausgebern.

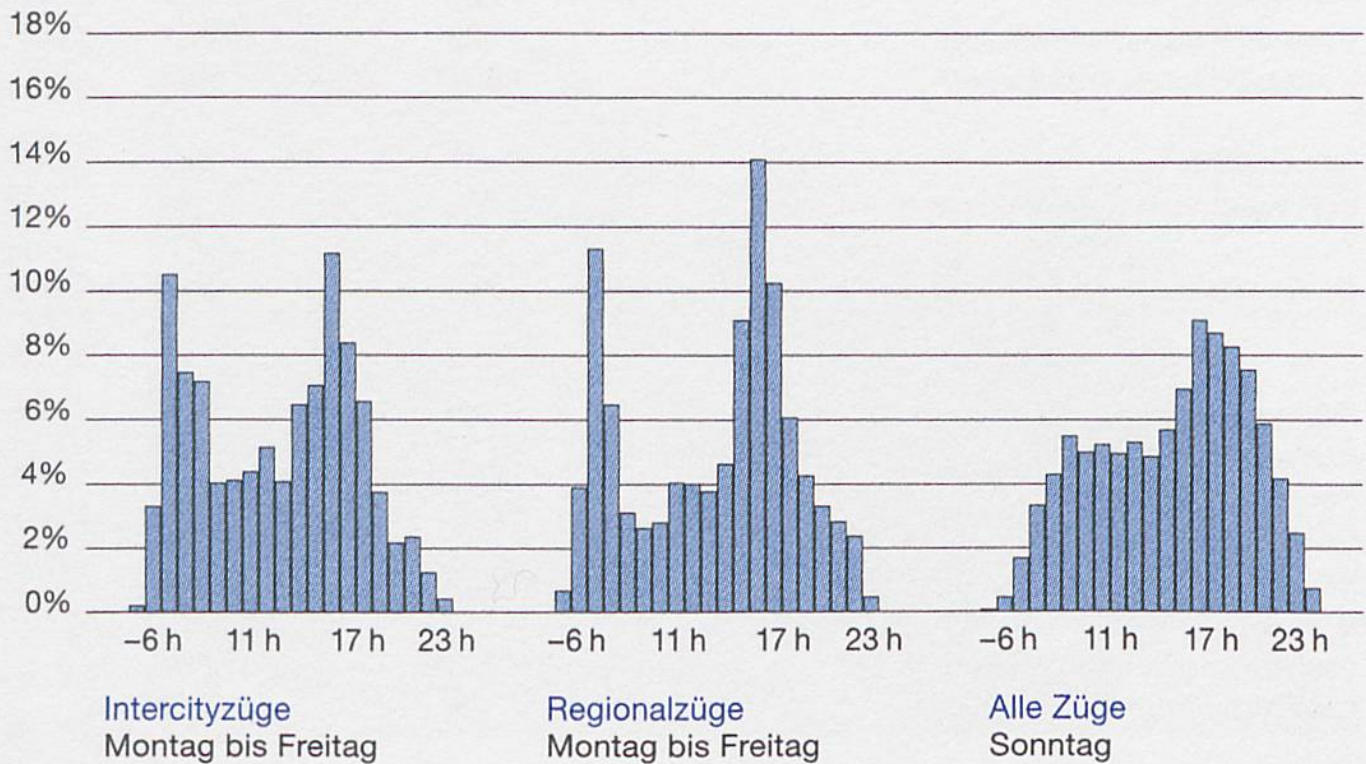
Die auf der Plattform e-periodica veröffentlichten Dokumente stehen für nicht-kommerzielle Zwecke in Lehre und Forschung sowie für die private Nutzung frei zur Verfügung. Einzelne Dateien oder Ausdrucke aus diesem Angebot können zusammen mit diesen Nutzungsbedingungen und den korrekten Herkunftsbezeichnungen weitergegeben werden.

Das Veröffentlichen von Bildern in Print- und Online-Publikationen ist nur mit vorheriger Genehmigung der Rechteinhaber erlaubt. Die systematische Speicherung von Teilen des elektronischen Angebots auf anderen Servern bedarf ebenfalls des schriftlichen Einverständnisses der Rechteinhaber.

Haftungsausschluss

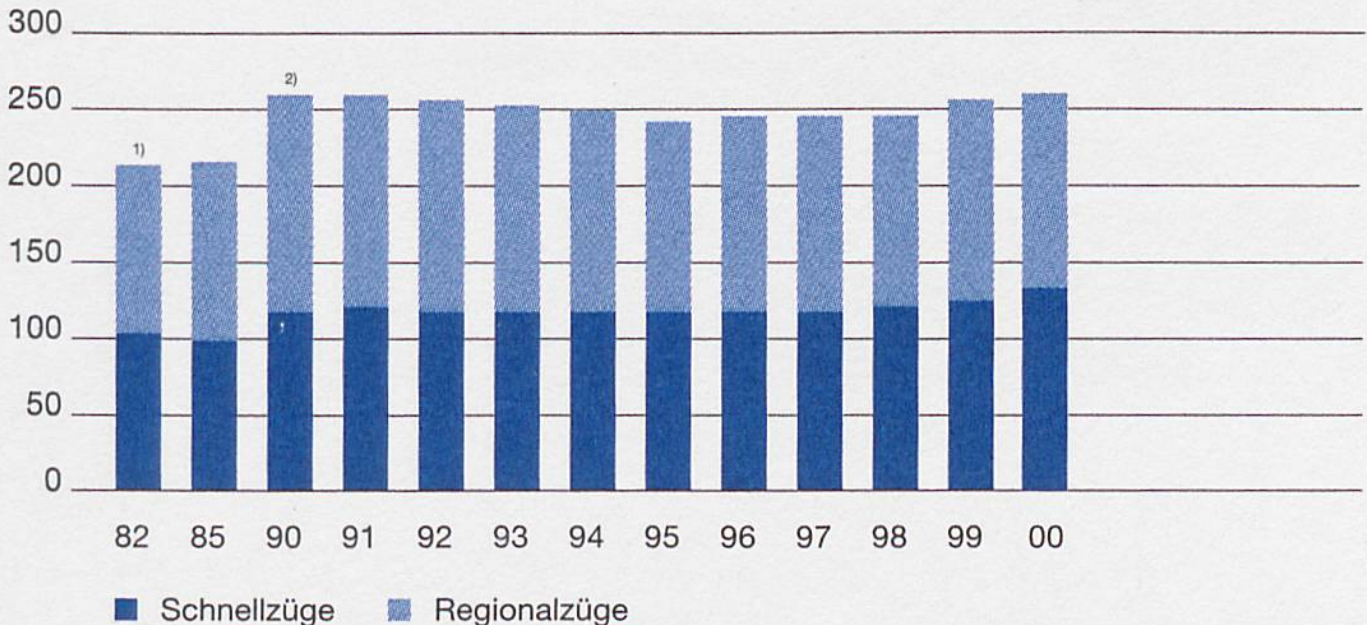
Alle Angaben erfolgen ohne Gewähr für Vollständigkeit oder Richtigkeit. Es wird keine Haftung übernommen für Schäden durch die Verwendung von Informationen aus diesem Online-Angebot oder durch das Fehlen von Informationen. Dies gilt auch für Inhalte Dritter, die über dieses Angebot zugänglich sind.

Tagesganglinie der Reisezugfrequenzen 2000



Reisezugfahrplan

Leistungen in 1000 km



1) Einführung Taktfahrplan

2) Einführung S-Bahn Zürich

		1980	1985	1990	1999	2000
Laufleistungen aller Züge	Mio. km	96,3	106,6	122,3	127,5	130,8
Reisezüge		66,9	80,1	94,7	94,8	96,7
– Fernverkehr	%	...	46,7	44,4	48,8	49,6
– Regionalverkehr		51,3	49,6	47,3	46,0	47,1
Güterzüge	Mio. km	29,0	25,8	27,1	26,6	28,0
Dienstzüge		0,4	0,7	0,5	6,1 ³⁾	6,1 ³⁾
Zugdichte pro Tag und Linie	Anzahl	89,9	98,3	112,5	120,0	123,1
– Reisezüge		62,5	73,9	85,6	89,3	91,0
– Güterzüge		27,1	28,8	24,9	25,0	26,4
Pünktlichkeitsgrad Reisezüge ¹⁾	%		90	92	94	94
Angebotene Sitzplätze pro Reisezug		424	416	447	472	473
Durchschnittliche Anzahl Fahrgäste pro Reisezug		137	117	119	137	133
Durchschnittliche Sitzplatzbelegung	%	32,3	28,1	26,7	28,9	28,1
Bruttotonnen pro Güterzug ⁴⁾	t	629	650	702	699	824
Beförderte Tonnen pro Güterzug		253	272	304	343	343
Verhältnis Netto- zu Bruttotonnen	%	40,2	41,8	43,2	49,0	41,6
Bodenseeschifffahrt		1998	1999	2000		
Flotte						
– vier Motorschiffe mit 1970 Sitzplätzen						
– Fährschiff mit 100 Sitzplätzen						
– Fähre EUREGIA mit 300 Sitzplätzen						
Beförderte Personen ²⁾		820 921	776 038	838 736		
Transportierte Personenwagen		57 970	60 850	68 248		
Transportierte Lastwagen		19 374	21 061	24 378		
Gefahrene Schiffskilometer		219 842	200 614	211 701		

¹⁾ Anteil der in den Bahnhöfen Basel, Bellinzona, Bern, Biel, Lausanne, Luzern, Sargans, St. Gallen und Zürich registrierten, abgehenden Reisezüge, die innerhalb von 0–4 Minuten verkehren.

²⁾ inkl. Fähre Romanshorn–Friedrichshafen und Passagier-Schifffahrt Rorschach–Lindau–Friedrichshafen in Gemeinschaft mit der Deutschen Bahn AG, Bodensee-Schiffsbetriebe

³⁾ inkl. Lok- und Leermaterialzüge

⁴⁾ ab 2000 neue Methodik