

# Konzern

Objektyp: **Group**

Zeitschrift: **Geschäftsbericht / Schweizerische Bundesbahnen**

Band (Jahr): - **(2003)**

PDF erstellt am: **06.08.2024**

## **Nutzungsbedingungen**

Die ETH-Bibliothek ist Anbieterin der digitalisierten Zeitschriften. Sie besitzt keine Urheberrechte an den Inhalten der Zeitschriften. Die Rechte liegen in der Regel bei den Herausgebern.

Die auf der Plattform e-periodica veröffentlichten Dokumente stehen für nicht-kommerzielle Zwecke in Lehre und Forschung sowie für die private Nutzung frei zur Verfügung. Einzelne Dateien oder Ausdrucke aus diesem Angebot können zusammen mit diesen Nutzungsbedingungen und den korrekten Herkunftsbezeichnungen weitergegeben werden.

Das Veröffentlichen von Bildern in Print- und Online-Publikationen ist nur mit vorheriger Genehmigung der Rechteinhaber erlaubt. Die systematische Speicherung von Teilen des elektronischen Angebots auf anderen Servern bedarf ebenfalls des schriftlichen Einverständnisses der Rechteinhaber.

## **Haftungsausschluss**

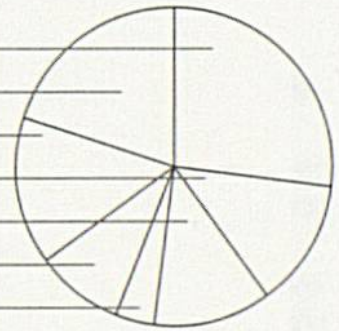
Alle Angaben erfolgen ohne Gewähr für Vollständigkeit oder Richtigkeit. Es wird keine Haftung übernommen für Schäden durch die Verwendung von Informationen aus diesem Online-Angebot oder durch das Fehlen von Informationen. Dies gilt auch für Inhalte Dritter, die über dieses Angebot zugänglich sind.

## Der SBB-Franken

Ertrag:

Woher er kommt.

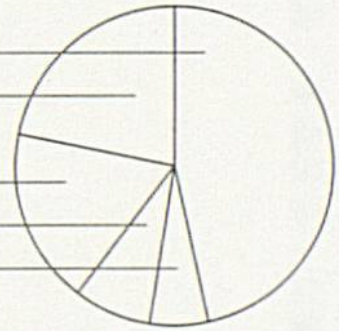
Personenverkehr	27 Rp.
Leistungen des Bundes für Infrastruktur	20 Rp.
Güterverkehr	15 Rp.
Anderes	13 Rp.
Nebenertrag	12 Rp.
Abgeltung	9 Rp.
Mieten	4 Rp.



Aufwand:

Wohin er geht.

Personal	47 Rp.
Sonstiges	22 Rp.
Abschreibungen	18 Rp.
Material	8 Rp.
Nicht Aktivierbares	6 Rp.

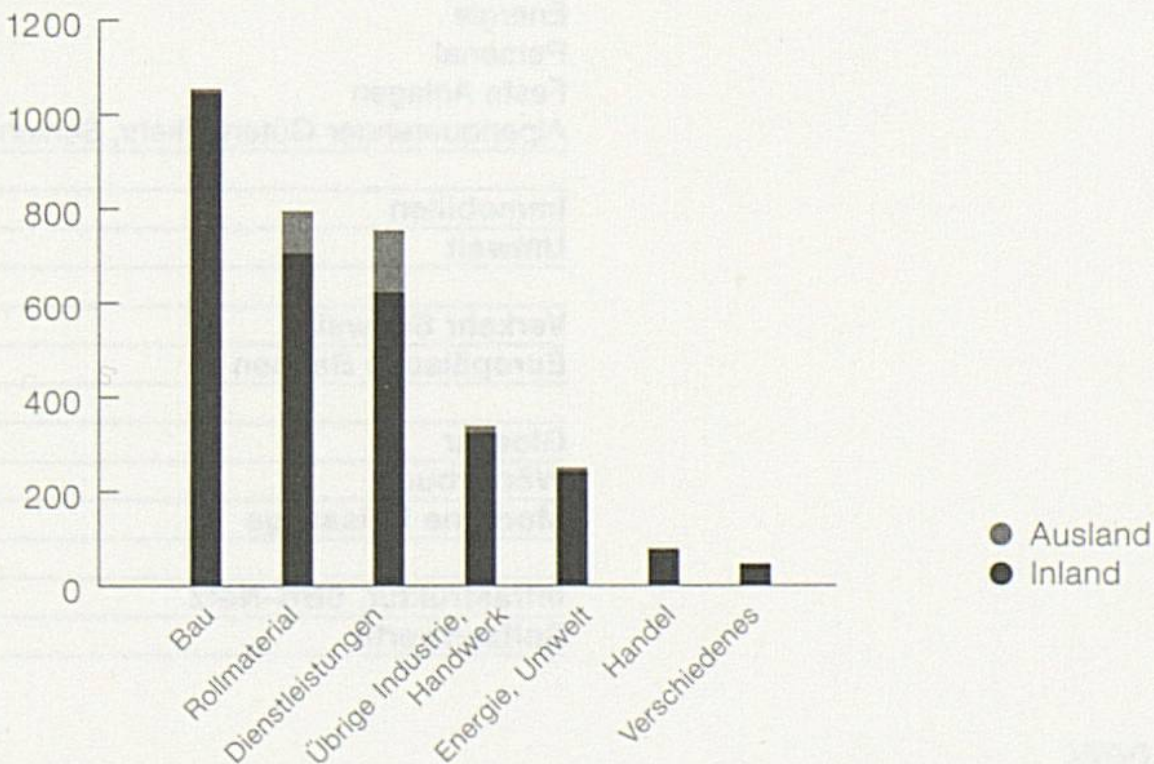


## Die SBB als Auftraggeber 2003

40 877 Lieferanten, davon 97% im Inland

Summe 3315 Mia. CHF, davon 92% im Inland

In Mio. CHF



## Erfolgsrechnung

		2000	2001	2002	2003	03-02 ± %
<b>Betriebsertrag</b>	Mio. CHF	5 942	6 031	6 324	<b>6 490</b>	2,6
Verkehrserträge		2 849	2 920	2 917	2 906	-0,4
- Personenverkehr		1 635	1 714	1 797	1 796	-0,1
- Güterverkehr		1 089	1 049	985	990	0,4
- Betriebsleistungen		114	141	119	101	-15,1
- Infrastruktur		12	15	15	19	20,8
Abgeltung		621	637	618	617	0,0
Mieterträge Liegenschaften <sup>1</sup>		249	263	280	288	2,9
Nebenertrag		529	540	588	754	28,3
Übriger Ertrag		15	25	151	108	-28,5
Eigenleistungen		457	577	549	603	9,7
Leistungen des Bundes für Infrastruktur		1 295	1 225	1 307	1 333	2,0
Ertragsminderungen		-73	-156	-86	-118	-37,2
<b>Betriebsaufwand</b>		-5 620	-5 786	-6 130	<b>-6 313</b>	-3,0
Materialaufwand		-341	-445	-466	-479	-2,7
Personalaufwand		-2 864	-2 855	-3 022	-2 987	1,1
Sonstiger Betriebsaufwand		-1 211	-1 194	-1 138	-1 350	-18,7
Abschreibungen		-879	-1 003	-1 180	-1 201	-1,8
Nicht aktivierbare Investitionen		-326	-289	-324	-296	8,7
<b>Betriebsergebnis vor FER-16-Zuweisung</b>		321	246	194	<b>177</b>	-8,6
Rückstellung Personalvorsorge FER 16		-	-	-183	-132	27,9
<b>Betriebsergebnis nach FER-16-Zuweisung</b>		321	246	11	<b>45</b>	311,6
<b>EBIT</b>		353	452	122	<b>200</b>	63,8
<b>Konzernergebnis</b>		140	314	-12	<b>25</b>	307,6

## Bilanz

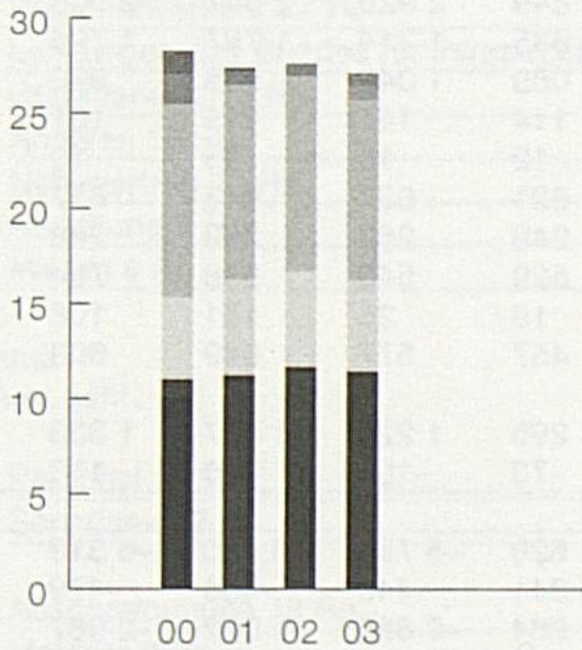
	Mio. CHF	2000	2001	2002	2003	03-02 ± %
<b>Aktiven</b>		29 020	28 547	28 783	<b>28 779</b>	0,0
<b>Umlaufvermögen</b>		2 578	2 221	2 273	2 048	-9,9
<b>Anlagevermögen</b>		26 442	26 325	26 510	26 731	0,8
- Finanzanlagen		5 030	4 302	3 150	2 275	-27,8
- Sachanlagen und Anlagen im Bau		21 379	21 940	23 156	24 246	4,7
- Immaterielle Anlagen		33	83	204	209	2,7
<b>Passiven</b>		29 020	28 547	28 783	<b>28 779</b>	0,0
Kurzfristiges Fremdkapital		2 046	2 398	2 113	2 014	-4,7
Langfristiges Fremdkapital		15 634	14 487	15 019	15 082	0,4
Minderheiten		13	17	17	23	35,4
Eigenkapital		11 327	11 645	11 634	11 660	0,2

<sup>1</sup> Nicht identisch mit Bereich Immobilien.

## Personal

Bestand<sup>1</sup> je Geschäftsbereich

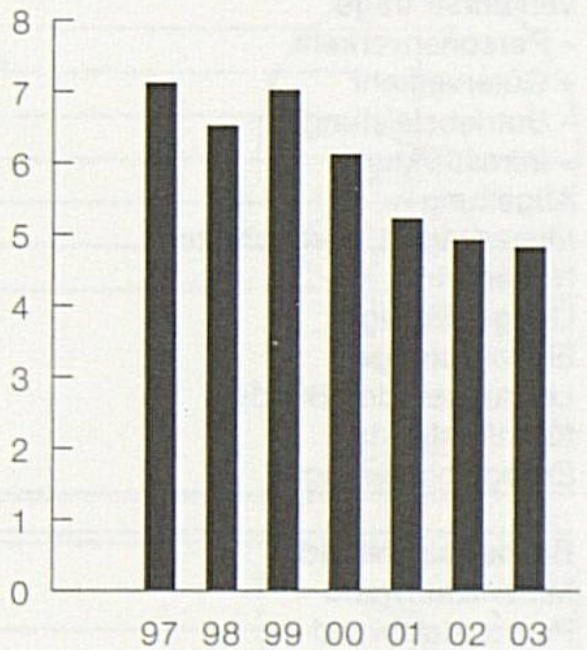
Vollzeitbeschäftigte in Tausend



- Andere
- Zentralbereiche
- Immobilien
- Infrastruktur
- Güterverkehr
- Personenverkehr

Berufsunfälle<sup>1</sup>

Arbeitsunfälle/100 Mitarbeiter

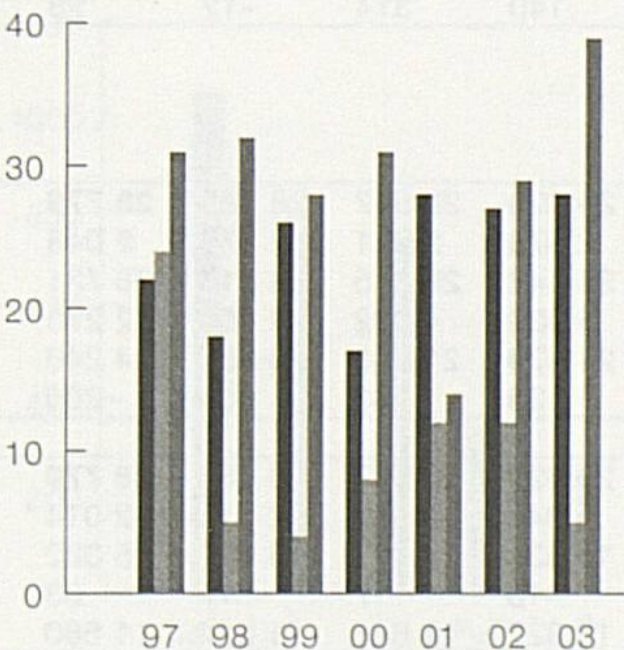


1 SBB AG und SBB Cargo AG

## Unfälle

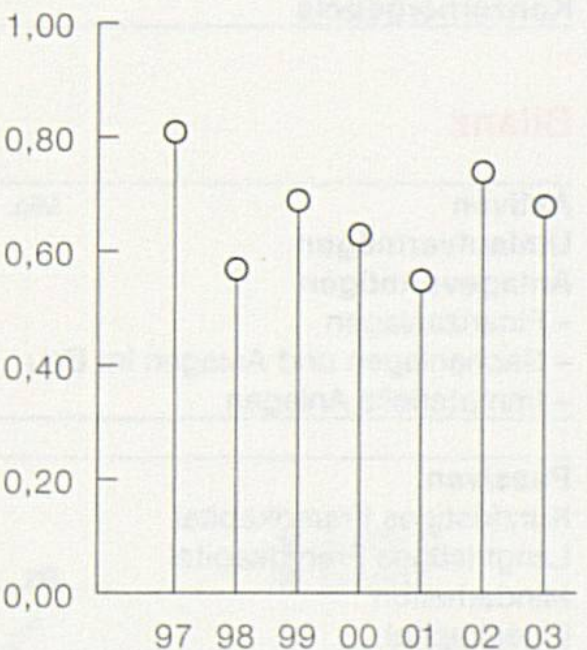
Erfasst nach den Normen des Internationalen Eisenbahnverbandes UIC.

Anzahl



- Zusammenstösse (einschliesslich Rangierfahrten)
- Ereignisse an Nivauübergängen
- Personenunfälle im Zusammenhang mit fahrenden Fahrzeugen

Ereignisse/Mio Trkm



## Bestände

		2000	2001	2002	2003	03-02 ± %
<b>Personal</b>						
<b>Konzern SBB (konsolidiert)</b>	Anzahl <sup>1</sup>			28 786	28 707	-0,3
<b>SBB AG und SBB Cargo AG</b>		28 272	27 387	27 617	27 104	-1,9
Personenverkehr		10 945	11 160	11 598	11 369	-2,0
Güterverkehr		4 370	5 091	5 107	4 851	-5,0
Infrastruktur		10 166	10 247	10 256	9 469	-7,7
Immobilien <sup>2</sup>		-	-	-	790	
Zentralbereich		1 575	701	656	625	-4,7
Andere <sup>3</sup>		1 216	188	-	-	<sup>3</sup>
- Frauen	%	8,9	9,1	9,9	10,2	3,0
- Neueintritte in Vollzeitbeschäftigten		3,3	7,7	6,2	3,8	-38,7
- Ausländer		10,3	10,7	11,5	10,6	-7,8
<b>Tochtergesellschaften</b>		-	-	1 169	1 603	37,1
<i>chance</i>		-	-	150	163	8,7

<b>Flotte, Stand 31.12.<sup>4</sup></b>						± 03-02
<b>Fahrzeuge</b>	Anzahl	18 754	18 635	18 236	17 702	-534
- Streckentriebfahrzeuge		1 029	1 024	1 055	1 141	86
- Rangiertriebfahrzeuge		583	565	532	507	-25
- Reisezugwagen		4 125	3 925	3 856	3 883	27
- Güterwagen		13 017	13 121	12 793	12 171	-622
<b>Betriebslänge Schienennetz</b>	km	2 973	2 986	2 982	3 080	98

## Verkehrsaufkommen und -leistung

						03-02 ± %
<b>Verkehr</b>						
Beförderte Personen <sup>5</sup>	Mio.	222,0	229,6	245,3	250,3	2,0
Personenverkehrsleistung <sup>5</sup>	Mio. Pkm	10 877	11 509	12 232	12 290	6,3
Beförderte Nettotonnen	Mio. t	60,50	59,00	54,93	54,78	-0,3
Güterverkehrsleistung	Mio. tkm	10 786	10 534	9 732	9 936	-2,1
<b>Betriebsleistung</b>	Mio. Zugkm					
- Personenverkehr		97,9	101,6	105,0	109,3	4,1
- Güterverkehr		28,0	28,0	26,8	26,7	-0,4
- Übrige Züge		1,7	2,7	3,4	1,7	-49,3
<b>Infrastrukturleistung SBB-Netz</b>						
Trassenverkauf	Mio. Trkm	130,8	132,9	135,5	138,0	1,8

1 Personal im Jahresmittel in Vollzeitbeschäftigten.

2 Neuer Zentralbereich, zuvor Teil von Infrastruktur.

3 Bis 2000 einschliesslich Grossunterhalt. 2003 neue Struktur.

4 Ohne Dienstwagen. Ab 2003 einschliesslich Turbo.

5 Werte zu Personenverkehrsaufkommen und -leistung auf anderer Basis generell neu berechnet.