

# Organigramm

Objektyp: **Group**

Zeitschrift: **Geschäftsbericht / Schweizerische Bundesbahnen**

Band (Jahr): - **(2003)**

PDF erstellt am: **11.09.2024**

## **Nutzungsbedingungen**

Die ETH-Bibliothek ist Anbieterin der digitalisierten Zeitschriften. Sie besitzt keine Urheberrechte an den Inhalten der Zeitschriften. Die Rechte liegen in der Regel bei den Herausgebern.

Die auf der Plattform e-periodica veröffentlichten Dokumente stehen für nicht-kommerzielle Zwecke in Lehre und Forschung sowie für die private Nutzung frei zur Verfügung. Einzelne Dateien oder Ausdrucke aus diesem Angebot können zusammen mit diesen Nutzungsbedingungen und den korrekten Herkunftsbezeichnungen weitergegeben werden.

Das Veröffentlichen von Bildern in Print- und Online-Publikationen ist nur mit vorheriger Genehmigung der Rechteinhaber erlaubt. Die systematische Speicherung von Teilen des elektronischen Angebots auf anderen Servern bedarf ebenfalls des schriftlichen Einverständnisses der Rechteinhaber.

## **Haftungsausschluss**

Alle Angaben erfolgen ohne Gewähr für Vollständigkeit oder Richtigkeit. Es wird keine Haftung übernommen für Schäden durch die Verwendung von Informationen aus diesem Online-Angebot oder durch das Fehlen von Informationen. Dies gilt auch für Inhalte Dritter, die über dieses Angebot zugänglich sind.

**SBB Konzern**

Mio. CHF	2003	2002
Personenverkehrsertrag	1 796	1 797
Güterverkehrsertrag	990	985
Betriebsergebnis vor Zuweisung		
Rückstellung FER 16	177,3	194,0
Konzernergebnis nach Zuweisung		
Rückstellung FER 16	45,3	11,0
Konzernergebnis	24,9	-12,0
Bilanzsumme	28 779	28 783
Eigenkapital	11 660	11 634

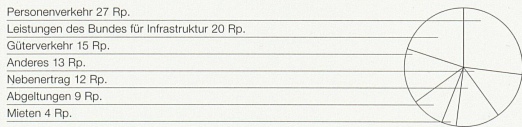
**Leistungszahlen**

	2003	2002
Beförderte Personen (Mio.)	250,3	245,3
Personenkilometer (Mio.)	12 290	12 232
Generalabonnemente <sup>1</sup>	263 707	247 233
Halbtaxabonnemente (Mio.) <sup>1</sup>	1,92	1,96
Beförderte Tonnen (Mio.)	54,8	54,9
Tonnenkilometer (Mio.)	9 936	9 732
Zugskilometer (Mio.)	138,0	135,5
Durchschnittlicher Personalbestand	28 707	28 786

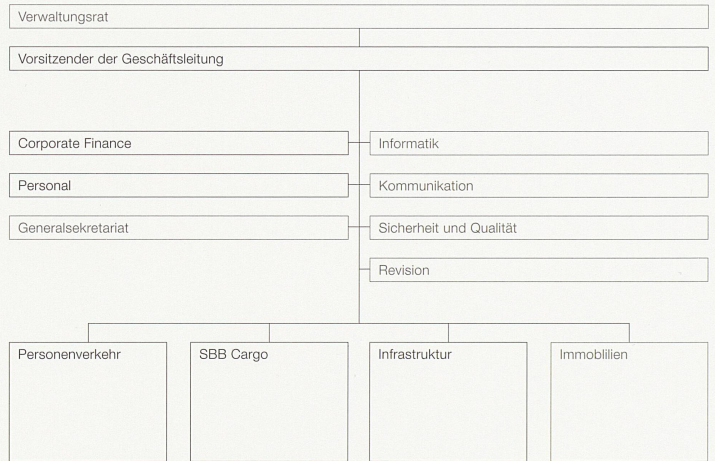
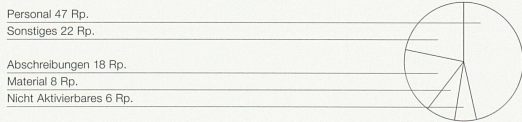
<sup>1</sup> Jahresmittel

**Der SBB-Franken.**

Ertrag:  
Woher er kommt



Aufwand:  
Wohin er geht



Mitglied der Geschäftsleitung