

Objektyp: **Advertising**

Zeitschrift: **Genava : revue d'histoire de l'art et d'archéologie**

Band (Jahr): **23 (1945)**

PDF erstellt am: **30.06.2024**

### **Nutzungsbedingungen**

Die ETH-Bibliothek ist Anbieterin der digitalisierten Zeitschriften. Sie besitzt keine Urheberrechte an den Inhalten der Zeitschriften. Die Rechte liegen in der Regel bei den Herausgebern.

Die auf der Plattform e-periodica veröffentlichten Dokumente stehen für nicht-kommerzielle Zwecke in Lehre und Forschung sowie für die private Nutzung frei zur Verfügung. Einzelne Dateien oder Ausdrucke aus diesem Angebot können zusammen mit diesen Nutzungsbedingungen und den korrekten Herkunftsbezeichnungen weitergegeben werden.

Das Veröffentlichen von Bildern in Print- und Online-Publikationen ist nur mit vorheriger Genehmigung der Rechteinhaber erlaubt. Die systematische Speicherung von Teilen des elektronischen Angebots auf anderen Servern bedarf ebenfalls des schriftlichen Einverständnisses der Rechteinhaber.

### **Haftungsausschluss**

Alle Angaben erfolgen ohne Gewähr für Vollständigkeit oder Richtigkeit. Es wird keine Haftung übernommen für Schäden durch die Verwendung von Informationen aus diesem Online-Angebot oder durch das Fehlen von Informationen. Dies gilt auch für Inhalte Dritter, die über dieses Angebot zugänglich sind.

Ein Dienst der *ETH-Bibliothek*  
ETH Zürich, Rämistrasse 101, 8092 Zürich, Schweiz, [www.library.ethz.ch](http://www.library.ethz.ch)

<http://www.e-periodica.ch>

*Photographie  
de tableaux, objets d'art, etc.*

**L. Molly**

**16, place Longemalle (entresol)**

Téléphone 5.50.06

**T R A V A I L   S O I G N É**

*On se rend à domicile*

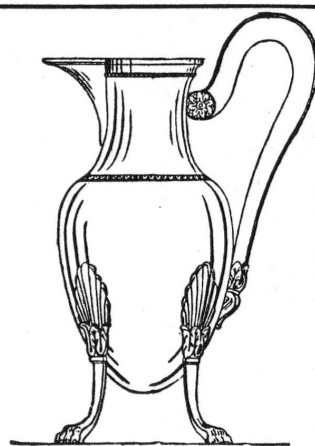
**Boujon  
Frères**

FABRICANTS  
• ORFÈVRES •  
ARGENT MASSIF

3 bis, rue de Rive  
Genève

\*\*\*

*Reproduction  
d'ancien*



**WINTERTHUR**

SOCIÉTÉ SUISSE D'ASSURANCE CONTRE LES ACCIDENTS

AGENT GÉNÉRAL

**ROBERT MEYER**

5, BOULEVARD DU THÉÂTRE - GENÈVE

TÉL. 4 82 88

A L B E R T  
**SCHMIDT**  
P E I N T U R E

GYP SERIE  
FRESQUES

Bourg-de-Four, 7

Tél. 4.09.43

**FRANCIS EXCOFFIER**

Succ. de Ed. Dannhauer

**FERBLANTERIE EN BATIMENTS  
INSTALLATIONS SANITAIRES**

Concessionnaire des Services Industriels

Bureau et atelier : **8, rue des Casemates**  
Téléph. 4.30.87

**Tailleur**  
Draperies anglaises

**REBSAMEN**

**11, boulev. James-Fazy  
Genève**

Téléphone 2.37.93

Le volume :

**LA PEINTURE GENEVOISE  
de 1700 à 1900**

Le portefeuille :

**REMBRANDT • EAUX-FORTES**

ont été gravés et imprimés par

**ROTO-SADAG S. A.  
GENÈVE**

**ENCADREMENTS**  
VITRERIE - DORURE  
MIROITERIE

MAISON

**PIERRE LORETTI S. A.**

RUE D'ITALIE, 14 *Maison de confiance* TÉL. 4.34.69

χ

CADRES DE STYLE - GRAVURES

Succursale de Genève de la

## Banque de Paris et des Pays-Bas

Fondée en 1872

6, rue de Hollande, 6

GENÈVE

Traite toutes les opérations de banque

TÉLÉPHONE: 4.72.00

ADRESSE TÉLÉGRAPHIQUE: PARIBAS, GENÈVE

Siège social: PARIS

Autres succursales:  
AMSTERDAM, BRUXELLES  
MARSEILLE

*Le rendez-vous du public cultivé  
et des gens de goût . . .*

## NAVILLE & C<sup>ie</sup>

Livres sur l'art  
Ouvrages de luxe  
Occasions rares



## Transports Voyages

## J. VERON, GRAUER & C<sup>IE</sup>

Société Anonyme

GENÈVE

Rue du Mont-Blanc, 22

Tous billets de  
chemins de fer  
et de navigation

Expéditions  
Emballages  
Déménagements  
Douane