

# Acquisitions de l'année 1958

Objektyp: **Group**

Zeitschrift: **Genava : revue d'histoire de l'art et d'archéologie**

Band (Jahr): **7 (1959)**

Heft (4)

PDF erstellt am: **09.08.2024**

## **Nutzungsbedingungen**

Die ETH-Bibliothek ist Anbieterin der digitalisierten Zeitschriften. Sie besitzt keine Urheberrechte an den Inhalten der Zeitschriften. Die Rechte liegen in der Regel bei den Herausgebern. Die auf der Plattform e-periodica veröffentlichten Dokumente stehen für nicht-kommerzielle Zwecke in Lehre und Forschung sowie für die private Nutzung frei zur Verfügung. Einzelne Dateien oder Ausdrucke aus diesem Angebot können zusammen mit diesen Nutzungsbedingungen und den korrekten Herkunftsbezeichnungen weitergegeben werden. Das Veröffentlichen von Bildern in Print- und Online-Publikationen ist nur mit vorheriger Genehmigung der Rechteinhaber erlaubt. Die systematische Speicherung von Teilen des elektronischen Angebots auf anderen Servern bedarf ebenfalls des schriftlichen Einverständnisses der Rechteinhaber.

## **Haftungsausschluss**

Alle Angaben erfolgen ohne Gewähr für Vollständigkeit oder Richtigkeit. Es wird keine Haftung übernommen für Schäden durch die Verwendung von Informationen aus diesem Online-Angebot oder durch das Fehlen von Informationen. Dies gilt auch für Inhalte Dritter, die über dieses Angebot zugänglich sind.

## MUSÉE D'ART ET D'HISTOIRE

### ACQUISITIONS DE L'ANNÉE 1958

#### A. — Collections archéologiques et historiques

##### ANTIQUITÉ

###### *Egypte.*

19627. — Grand bas-relief en calcaire: offrandes et porteurs d'offrandes. Ancien Empire. Hauteur: 87 cm.; largeur: 163 cm.
19583. — Stèle en calcaire. Première période intermédiaire. Hauteur: 62 cm.; largeur: 30 cm. — Don de M. Henri Dufour.
19582. — Bas-relief en calcaire polychrome: tête de princesse. Style amarnien. Hauteur: 21½ cm.; largeur: 31½ cm. *Voir fig. 61.*
19637. — Statuette en pierre: cynocéphale. Basse époque. Hauteur: 10 cm.
19625. — Bas-relief en calcaire: Daniel et les lions. Époque copte. Hauteur: 49 cm.; largeur: 27 cm. — Don de la Société des Amis du Musée d'art et d'histoire.
19626. — Bas-relief en calcaire: ange. Époque copte. Hauteur: 23 cm.; largeur: 40 cm. — Don de la Société des Amis du Musée d'art et d'histoire.

###### *Babylonie et Mésopotamie.*

- 19584 à 19600. — 9 cachets plats, 7 cylindres-sceaux et 1 pierre gravée d'époques diverses.
19621. — Texte cunéiforme: barillet inscrit de Nebukadnezar II. Provenance: Wannet es-Sa'dūn. Longueur: 10 cm.; diamètre maximum: 5 cm.

###### *Asie mineure.*

- 19601 à 19620. — Textes cunéiformes: 18 tablettes et 2 fragments d'enveloppe en vieil-assyrien de Cappadoce.

*Chypre.*

19638 à 19680. — Echantillonnage de vases en pierre et de céramique de l'époque néolithique au moyen âge. — Echange avec le Cyprus Museum, Nicosie, Chypre.

19628. — Grande amphore à décor rouge et noir sur fond blanc (« Bichrome IV Ware »). Hauteur: 61 cm.

TEMPS MODERNES

*Allemagne.*

19636. — *Sainte Anne*. Statue en bois naturel (tilleul). Franconie ou Bavière, fin du XV<sup>e</sup> siècle. — Don de la Société des Amis du Musée d'art et d'histoire. Voir fig. 66.

*France.*

19581. — *Saint Gilles*. Statue en bois polychrome. Sud-Est, XVI<sup>e</sup> siècle. Hauteur: 132 cm.



Fig. 61. — Bas-relief amarnien.

B. — Beaux-arts

ACQUISITIONS

Huiles

- 1958-146. — BÉRÉA, Démètre de: *Portrait de Louis Hauteceur*.  
1958-139. — CAILLARD, Christian: *Paysage mexicain*.  
1958-143. — DAREL, Georges: *Autoportrait*.  
1958-144. — DUCOMMUN, Jean: *Fête nocturne*.  
1958-156. — ELLISIF: *Krishna et les bergères*.  
1958-170. — GIRARD, Georges: *La digue*.  
1958-159. — GRISON, François: *Nature morte au gibier*.  
1958-161. — GUIGO, Henri, dit GUIGONIS: Annonciation, Adoration des bergers, Adoration des mages (deux volets d'un triptyque). Voir fig. 62-64.  
1958-147. — INCONNU: *Portrait de Pierre le Grand*.  
1958-140. — OUDOT, Roland: *Paysage maritime*.  
1958-145. — RICKENBACHER, Paul: *Paysage à Tossa*.  
1958-173. — SUTER, Willy: *Les tournesols*.  
1958-169. — THEURILLAT, Herbert: *Le vigneron*.

Aquarelle, dessins et gouache

- 1958-158. — INCONNU: *Atelier d'artiste*. Aquarelle.  
1958-163. — INCONNU: *Scène de massacre*. Dessin.  
1958-174. — LUIGINI, Ferdinand: *Quiétude à Montargis*. Gouache.  
1958-145. — MUNIER-ROMILLY, Amélie: *Portrait du comte Capo d'Istria*. Dessin.  
1958-167. — TOEPFFER, Adam-Wolfgang: *Intérieur de village*. Dessin.  
1958-168. — TOEPFFER, Adam-Wolfgang: *Village des Allinges*. Dessin.

Sculpture

- 1958-171. — PRADIER, James: *Phryné*. Bronze.

Gravure

- 1958-157. — VALLOTTON, Félix: *Le Rieur*. Gravure d'après une peinture anonyme du musée (1825-11).



Fig. 62. — GUIGONIS: L'Annonciation.





Fig. 63. — GUIGNONIS: L'Adoration des bergers.

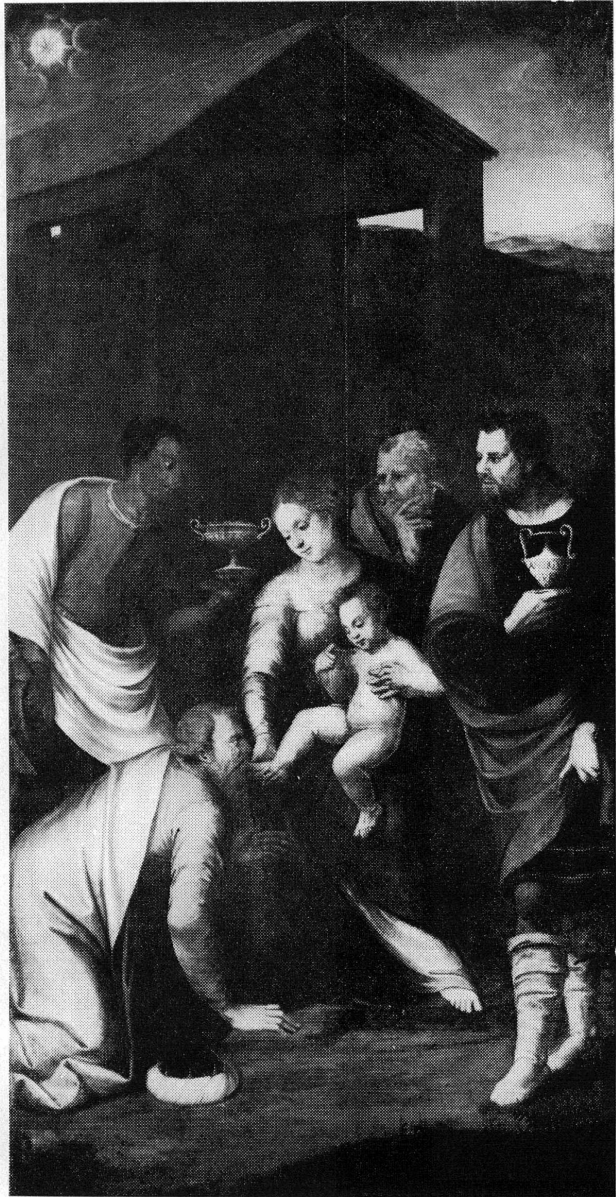


Fig. 64. — GUIGNONIS: L'Adoration des mages.

DONS

- 1958-3 à 137, 148, 149, 153 à 155. — Œuvres d'artistes divers. Don de M. Léonard Jenni.
- 1958-166. — FAY, Fred: *Le Pleistos à Delphes*. Huile. Don de l'artiste.
- 1958-172. — FRANZONI, Albert: *Une cloche*. Aquarelle. Legs P. P. Plan.
- 1958-164. — GUGY, Léopold: *Glacier du Gorner*. Huile. Legs de l'artiste.
- 1958-165. — GUGY, Léopold: *Printemps*. Bronze. Legs de l'artiste.
- 1958-1. — MUYDEN, Evrard van: *Aigle royal*. Aquarelle. Don de M. de la Cruz.
- 1958-2. — MUYDEN, Evrard van: *Aigle royal*. Dessin. Don de M. de la Cruz.
- 1958-162. — TOVEY, Robert: *Portrait de jeune fille*. Huile. Don de l'artiste.

DÉPOTS ET ANCIENS FONDS

- 1958-152. — CHALLES, Simon: *Projet de fontaine*. Dessin.
- 1958-150. — DEMARTEAU, Gilles: *Femmes*. Dessin.
- 1958-151. — DEMARTEAU, Gilles: *Deux femmes au violon*. Dessin.

C. — Arts décoratifs

ÉMAUX

- AD 857. — Plaque émail par A.-M. BARBAULT.
- AD 858. — Cinq santons en émail, par Line GUIBENTIF.
- AD 884. — Sept cartes calligraphiées sur émail un titre et une tête de Christ dans la même technique.
- AD 886. — *Nativité*, plaque émaillée par Michel DEVILLE.

MINIATURES

- AD 869. — Miniature sur ivoire (copie), par M<sup>me</sup> YACOUCHEFF. Don anonyme.
- AD 885. — Portrait de D. Leclerc, peint sur porcelaine.

HORLOGERIE

- AD 873. — Une pendulette avec émaux cloisonnés. Don anonyme.
- AD 878. — Une montre, boîte or avec portraits émaillés de *Robespierre* et de *Marat*.

TEXTILES ET DENTELLES

- AD 855. — Broderie par J. SCHMIED-L'ÉPLATTENIER. Don de M. L. Jenny.
- AD 874. — Un lot de dentelles diverses. Don anonyme.
- AD 875. — Un lot de dentelles diverses comprenant notamment du Point de Genève (collection de M<sup>me</sup> Auguste Blondel). Don de M. Louis Blondel.

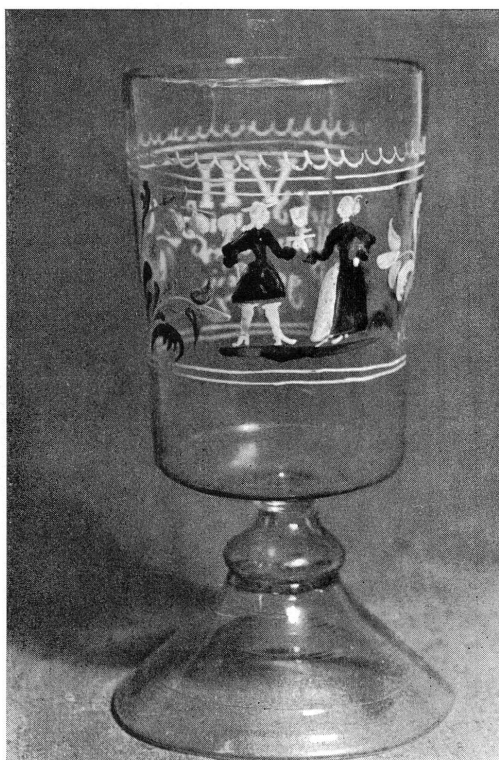


Fig. 65. — Verre de Flühli.

VERRERIE

- AD 870. — Un vase en pâte de verre par DAUM (Nancy). Don anonyme.
- AD 871. — Une bonbonnière en pâte de verre par le même artiste. Don anonyme.
- AD 879. — Verre à pied de Flühli, 1777. Voir fig. 65.
- AD 880. — Verre de Flühli, XVIII<sup>e</sup> siècle.
- AD 881. — Verre de Flühli, 1735.

ARGENTERIE

- AD 872. — Deux cuillères en argent gravé, XIX<sup>e</sup> siècle. Don anonyme.
- AD 887. — Cafetière en argent, poinçon de Genève et P. D. (Paul DASSIER).

DIVERS

- AD 856. — Lampe en marbre blanc. Don de M. L. Jenny.
- AD 868. — Tabatière en buis, couvercle sculpté.
- AD 877. — Un lot de dessins et gouaches, motifs décoratifs de la fabrique d'indiennes de Carouge. Don de M. Dubouloz.



AD 882 et 882 bis. — Boîte de miniaturiste et lunettes de travail ayant appartenu au peintre ISABEY. Don de M. Léo Schidlof.

AD 883. — Carnet de notes du peintre DELÉCLUZE. Don de M. L. Schidlof.

## D. — Musée Ariana

### CÉRAMIQUE

AR 4225. — Pot à lait en porcelaine, Russie, XIX<sup>e</sup> siècle. Don de M. A. de Jordanow.

## E. — Cabinet des estampes

### GRAVURE SUR BOIS

- Est. 1141. — BERNARD, E.: *Les Bretonnes*.  
Est. 1146. — BRIGNONI, S.: *Composition*.  
Est. 1147. — CLEIS, U.: *Le pêcheur*.  
Est. 1163 a-p. — DUERER, A.: *L'Apocalypse de St Jean*, édition de 1511, 16 pl.  
Est. 1148. — GRAF, E.: *Jeune fille aux cheveux rouges*.  
Est. 1149. — HOFFMANN, F.: *Etude*.  
Est. 1144. — HOKUSAI, K.: *Les cent vues du Fuji*, 3 vol.  
Est. 1145. — HOKUSAI, K.: *La Mangwa*, 13 vol.  
Est. 1150. — PATOCCHI, A.: *Le fumage*.  
Est. 1151. — PIZZOTTI, E.: *Paysage*.  
Est. 1152. — ZBINDEN, E.: *Près de Biglen*.  
Est. 1153. — ZBINDEN, E.: Douze illustrations pour J. Gotthelf. Don de l'artiste.

### GRAVURE SUR LINO

Est. 1118 a-h. — CHAMBON, E.: Huit sujets divers.

### ESTAMPAGE

Est. 1159 a-e. — Stèles chinoises d'époque Han, 5 pl.

GRAVURE SUR CUIVRE

- Est. 1139. — ADAM, H.-G.: *Août*.  
Est. 1180. — ALTRI, A. d': *Cheval et cavalier*.  
Est. 1175. — FREICENET: *St Paul hors des Murs*. Don de P. Geneux.  
Est. 1164. — GELLÉE, C.: *Le passage du gué*.  
Est. 1114. — GOYA, F. de: *Aveugle enlevé sur les cornes d'un taureau*.  
Est. 1117. — GOYA, F. de: *Planche de Los Caprichos*.  
Est. 1121. — LIEBERMANN, M.: *Jeunes baigneurs*.  
Est. 1182. — LINCK, W.: *Les trois pendules*.  
Est. 1122. — MAURIN, C.: *Mère et enfant*. Zinc.  
Est. 1155 a-b. — PICASSO, P.: *Le chef-d'œuvre inconnu*, 2 pl.  
Est. 1165-70. — PIRANESI, G.-B.: Six planches de *Vedute di Roma*.  
Est. 1171. — PIRANESI, G.-B.: Une planche de *Le Antichità Romane*.  
Est. 1116 a-b. — PITTERI, M.: *S. Matthaeus*. — *S. Marcus*.  
Est. 1162. — RICHIER, G.: *Contre terre*, 24 pl.  
Est. 1181. — RICHIER, G.: *Femme debout*.  
Est. 1112. — RODIN, A.: *A. Proust*.  
Est. 1172 a-b. — VASI, G.: *Basilique de St Pierre*. — *Pont St Ange*.  
Est. 1110-11. — ZORN, A.: *Mrs Simon*. — *Verlaine*.

LITHOGRAPHIE

- Est. 1179. — ARP, H.: *Composition*.  
Est. 1134. — AUBERJONIS, R.: *Femme à l'ombrelle*.  
Est. 1130 a-d. — CHÉRET, J.: Quatre affiches. Don de M<sup>lle</sup> R. Choisy.  
Est. 1154. — COROT, J.-B.: *Le fort détaché*.  
Est. 1113. — DENIS, M.: *Maternité*.  
Est. 1176. — DERAÏN, A.: *Eloge de Derain*, 8 pl.  
Est. 1124. — DESNOYER, F.: *Eloge de F. Desnoyer*, 7 pl.  
Est. 1143. — DIDAY, F.: Album de six lithos. Don de M. Schreiber-Favre.  
Est. 1137. — ERNI, H.: *Femme accroupie*.  
Est. 1157. — ERNI, H.: *Odyssée : les récits d'Alkinoos*, 34 pl.  
Est. 1178. — GIACOMETTI, A.: *Atelier*.  
Est. 1138. — GISCHIA, L.: *Poisson*.  
Est. 1133. — HOLY, A.: *Les poissons*.  
Est. 1182. — HOLY, A.: *La vieille maison*.  
Est. 1140. — KOKOSCHKA, O.: *Lévrier*.  
Est. 1131. — LEFÈVRE, L.: Affiche. Don de M<sup>lle</sup> R. Choisy.  
Est. 1136. — LÉGER, F.: *Les anneaux*. Sérigraphie.

- Est. 1120. — LIEBERMANN, M.: *Th. Fontane*.  
Est. 1177. — MARINI, M.: *Cavalier et cheval sur fond gris*.  
Est. 1158. — OUDOT, R.: *Eloge de Roland Oudot*, 9 pl.  
Est. 1142. — SURBEK, V.: *Le Palais Stockalper*. Don de M. Schreiber-Favre.  
Est. 1160-61. — THEURILLAT, H.: *L'atelier*. — *Le linge*.  
Est. 1156. — TOULOUSE-LAUTREC, H. de: *Luce Myrès*.  
Est. 1173. — TOULOUSE-LAUTREC, H. de: *Marcelle Lender, en buste*.  
Est. 1174. — TOULOUSE-LAUTREC, H. de: *Le bon graveur*.  
Est. 1135. — VILLON, J.: *Coursier*.

VARIA

- Est. 1115 a-j; 1119 a-f; 1132 a-c. — DIVERS: *Die Schaffenden*, 19 pl.  
Est. 1125-29. — DIVERS: Cinq lots d'estampes. Don de M. L. Jenni.  
Est. 1123. — KROL, A.: *Portrait d'Abram Krol*, 13 pl.

F. — Cabinet de numismatique

DONS

*Conseil administratif*: Insigne des Promotions civiques 1958.

ACHATS

*Grèce*: Cistophore d'Apamée de Phrygie, vers 180 av. J.-C.

*Suisse*: Médaille de Calvin, argent, 1552, modelleur inconnu. — Médaille de mérite de Berne, en or, gravée par J. DASSIER: « Androclès et le lion ». — Médaille de mérite suisse « Treue und Ehre », instituée pour les survivants du massacre de la Garde suisse aux Tuileries le 10 août 1792. Sur la tranche: ABRAHAM MERMILLOD VON GENÈVE.

PUBLICATIONS DU MUSÉE D'ART ET D'HISTOIRE EN 1958

[P.-F. SCHNEEBERGER]: *Faïences et Porcelaines* (Musée Ariana). Ville de Genève, Musée d'art et d'histoire, Guides illustrés, n° 5.

[E. SOLLBERGER]: *Antiquités orientales*. Ville de Genève, Musée d'art et d'histoire, Guides illustrés, n° 6.

P.-F. SCHNEEBERGER: *Les peintres sur émail genevois au XVII<sup>e</sup> et au XVIII<sup>e</sup> siècle*. Tirage à part de Genava, n. s., VI, 77-216.

Catalogue de l'exposition *Orfèvrerie anglaise, 1660-1830*. Musée d'art et d'histoire, 19 janvier - 23 février 1958.



