

Catalogue des bois gravés d'Alexandre Mairet, II

Autor(en): **Wyder, Bernard**

Objektyp: **Article**

Zeitschrift: **Genava : revue d'histoire de l'art et d'archéologie**

Band (Jahr): **39 (1991)**

PDF erstellt am: **12.07.2024**

Persistenter Link: <https://doi.org/10.5169/seals-728632>

Nutzungsbedingungen

Die ETH-Bibliothek ist Anbieterin der digitalisierten Zeitschriften. Sie besitzt keine Urheberrechte an den Inhalten der Zeitschriften. Die Rechte liegen in der Regel bei den Herausgebern.

Die auf der Plattform e-periodica veröffentlichten Dokumente stehen für nicht-kommerzielle Zwecke in Lehre und Forschung sowie für die private Nutzung frei zur Verfügung. Einzelne Dateien oder Ausdrucke aus diesem Angebot können zusammen mit diesen Nutzungsbedingungen und den korrekten Herkunftsbezeichnungen weitergegeben werden.

Das Veröffentlichen von Bildern in Print- und Online-Publikationen ist nur mit vorheriger Genehmigung der Rechteinhaber erlaubt. Die systematische Speicherung von Teilen des elektronischen Angebots auf anderen Servern bedarf ebenfalls des schriftlichen Einverständnisses der Rechteinhaber.

Haftungsausschluss

Alle Angaben erfolgen ohne Gewähr für Vollständigkeit oder Richtigkeit. Es wird keine Haftung übernommen für Schäden durch die Verwendung von Informationen aus diesem Online-Angebot oder durch das Fehlen von Informationen. Dies gilt auch für Inhalte Dritter, die über dieses Angebot zugänglich sind.

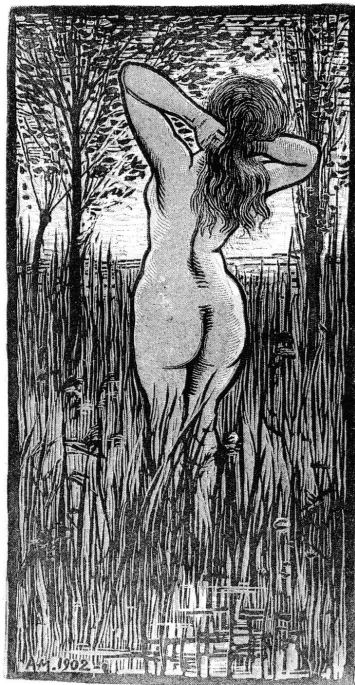
Catalogue des bois gravés d'Alexandre Mairet, II

Par Bernard WYDER

Les pages qui suivent font l'inventaire, à la façon d'une «check list», de la production xylographique d'Alexandre Mairet (La Tour-de-Peilz 1880 - Genève 1947). Il s'agit ici de la seconde partie du catalogue dont la première livraison a été donnée dans *Genava*, tome XXXVI, 1988, pp. 137 à 171.



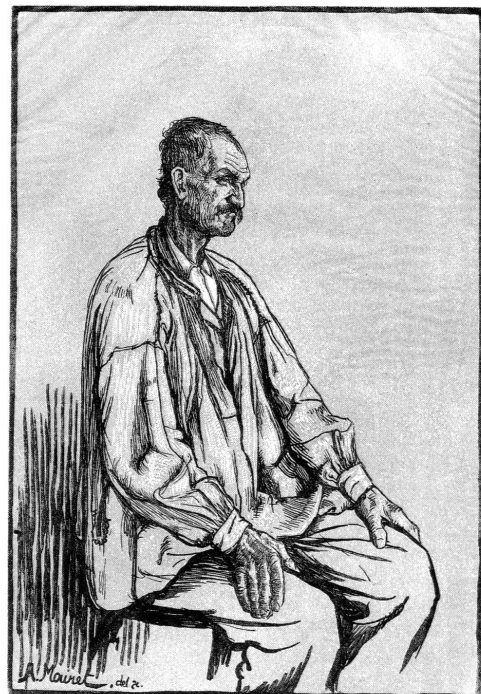
B.IV Figures, genre



B.IV, 1 Les amoureux
camaïeu (2 planches)
65 × 37 mm

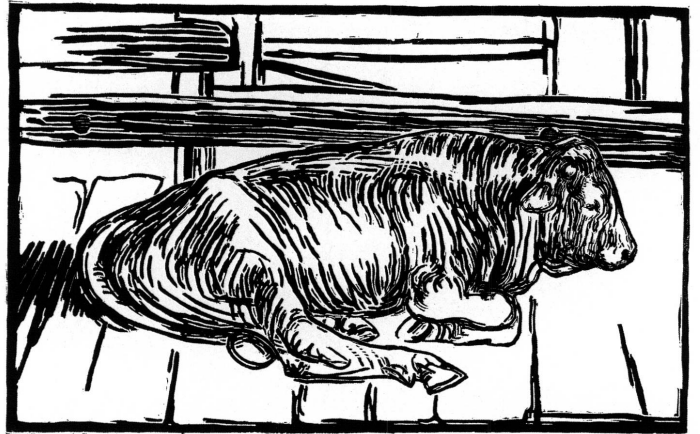
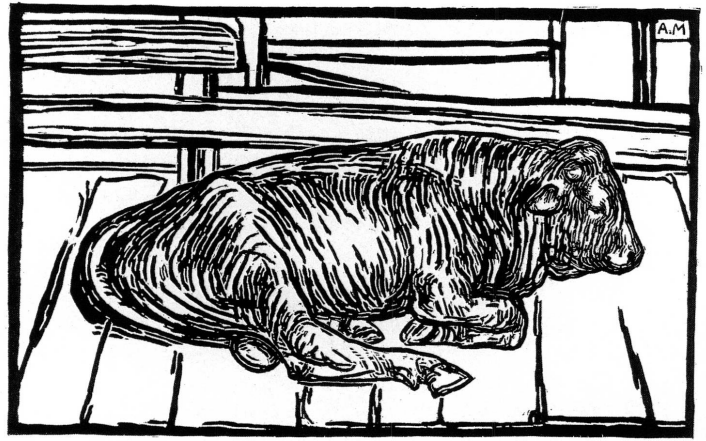
B.IV, 2 La baigneuse, 1902
camaïeu (3 planches)
225 × 118 mm

B.IV, 3 Paysan en blouse
camaïeu (2 planches)
329 × 230 mm





B.IV, 4 Le prophète ou Pythagore
 198 × 170 mm
 Deux états connus
 Hors-texte in : *Revue Suisse de l'Imprimerie*,
 décembre 1940
 Reproduit in : *Jeunesse*, n° 2, mars 1941



B.IV, 5 Le taureau I [1903]
 155 × 249 mm

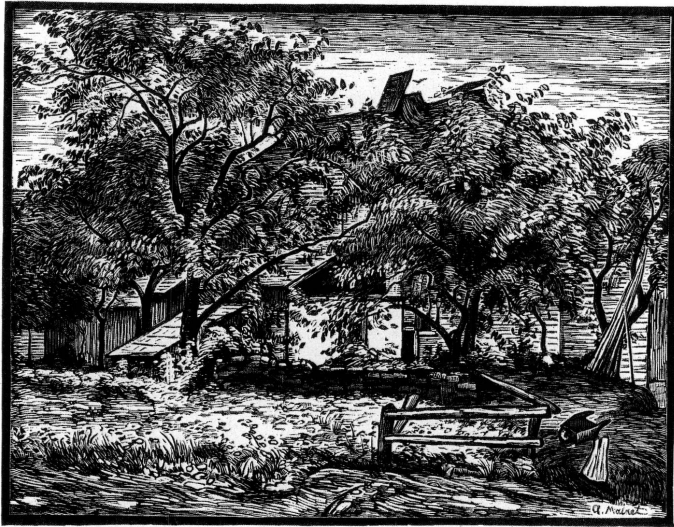
B.IV, 6 Le taureau II [1903]
 155 × 249 mm
 Dessin préparatoire

B.IV, 7 Intérieur de chalet [1903]
 198 × 170 mm
 Deux états connus
 Dessin préparatoire, daté de juin 1903 ; portant à la mine
 de plomb : « à photographier même grandeur sur bon
 poirier »

B.IV, 8 La scierie [1903]
 209 × 164 mm

B.IV, 9 La fromagerie [1903]
 168 × 198 mm
 Dessin préparatoire, daté de juin 1903 ; portant à la mine
 de plomb : « ceci également sur du bon poirier et sans
 réduction tel quel. »





B.IV, 10 La ferme [1903]

92 × 137 mm

Deux états connus

Dessin préparatoire, octobre 1903

Reproduit in : *Cahiers du Carmel*, Genève 1947, p. 53
(2^e état)

B.IV, 11 La ferme à Saint-Légier

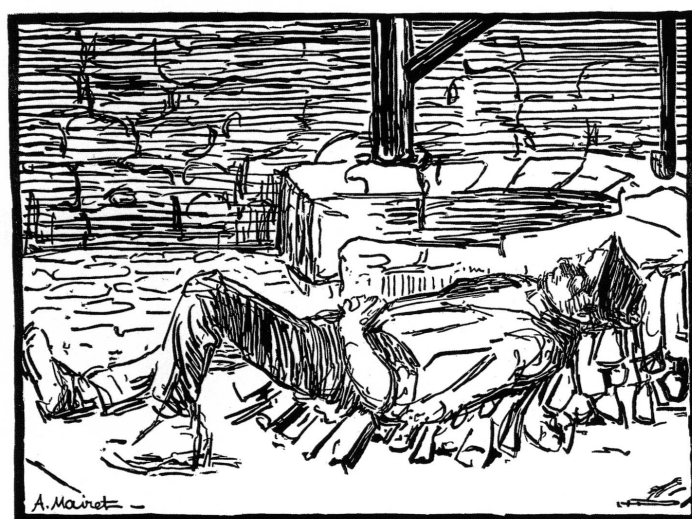
240 × 315 mm

Dessin préparatoire daté de 1899 ; calque avec person-
nages ajoutés

B.IV, 12 Le retour à la ferme ou Le paysan dans le verger
[1903 ?] 101 × 112 mm

Dessin préparatoire portant à la mine de plomb :
« Arnex »

Reproduit in : *Schweizer Kunst/Art suisse*, mars 1947,
p. 19



B.IV, 13 Berger endormi I [1905]

157 × 213 mm

Dessin préparatoire, portant à la mine de plomb : « à photograhier sur bois dans la même proportion 21,05/16 »

B.IV, 14 Berger endormi II [1905]

158 × 207 mm

Dessin préparatoire, daté de 1905 ; portant à la mine de plomb : « même grandeur sur bon poirier »

B.IV, 15 Berger au repos [1905]

115 × 125 mm

Dessin préparatoire



B.IV, 16 Troupeau de moutons I [1916]
193 × 140 mm
Hors-texte in : *Le Carmel*, juin 1916

B.IV, 17 La porteuse de bois ou L'hiver [1917]
140 × 118 mm
Hors-texte in : *Le Carmel*, mars 1917
Reproduit in : *Cahiers du Carmel*, Genève 1947, p. 67,
sous le titre « Sous-bois »

B.IV, 18 Troupeau de moutons II [1923]
262 × 210 mm
Dessin préparatoire

B.IV, 19 Troupeau de moutons III [1923]
209 × 167 mm

B.IV, 20 Le gardien de pourceaux ou L'enfant prodigue
ou Le berger
120 × 96 mm





B.IV, 21 Les bûcherons I [1926]
 222 × 158 mm
 Deux états connus
 Figure sur l'affiche de la galerie de la Guilde du livre,
 Genève 1942-43
 Dessins préparatoires

B.IV, 22 Les bûcherons II
 322 × 229 mm
 Tirage unique retouché à la gouache blanche pour
 un état ultérieur
 Dessin préparatoire

B.IV, 23 Les bûcherons III [1928 ?]
 410 × 310 mm

B.IV, 24 Le champ labouré I ou Le champ [1930 ?] ►
 224 × 293 mm

B.IV, 25 Le champ labouré II [1930 ?]
 375 × 508 mm





B.IV, 26 La porteuse de fagot ou Le fagot [1930 ?]
372 × 282 mm

B.IV, 27 Les vendanges ou La vendange [1944]
317 × 221 mm

Deux états connus

Dessins préparatoires

L'artiste a effectué un tirage de 18 exemplaires en
contrepartie



B.V Paysages

B.V. 1 Les saules, 1902
camaïeu (2 planches)
322 × 233 mm

B.V. 2 La Cape au Moine ou La montagne, 1923
382 × 300 mm
Dessins préparatoires
Éditée à 135 épreuves par le Club des grimpeurs
de Genève, à l'occasion de son cinquantenaire,
le 24 novembre 1923

B.V. 3 Cîmes dans les nuées ou Montagne et
nuages ou Nuages [1929-1930 ?]
216 × 170 mm
Deux états connus



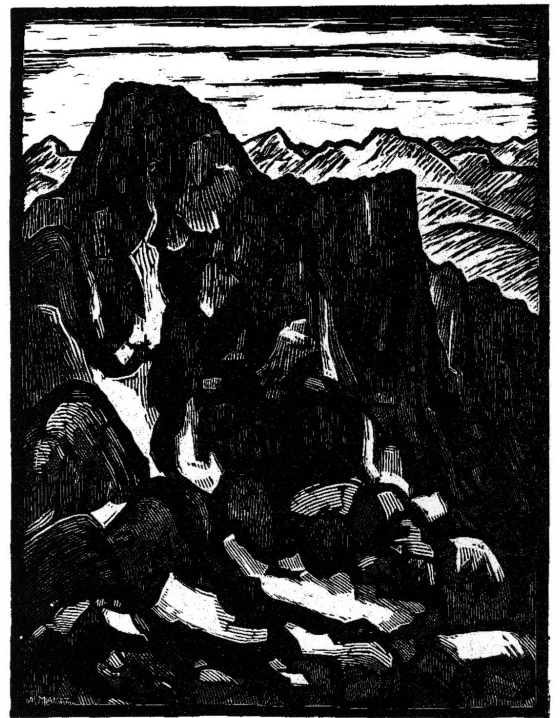


B.V, 4 Montagne dans l'orage I
249 × 358 mm



B.V, 5 Montagne dans l'orage II ou Montagnes et nuages
[1930 ?]
251 × 360 mm

B.V, 6 Le Tarent ou La montagne [1930 ?]
365 × 281 mm
Deux états connus
Reproduit in : *L'art en Suisse*, octobre-décembre 1932





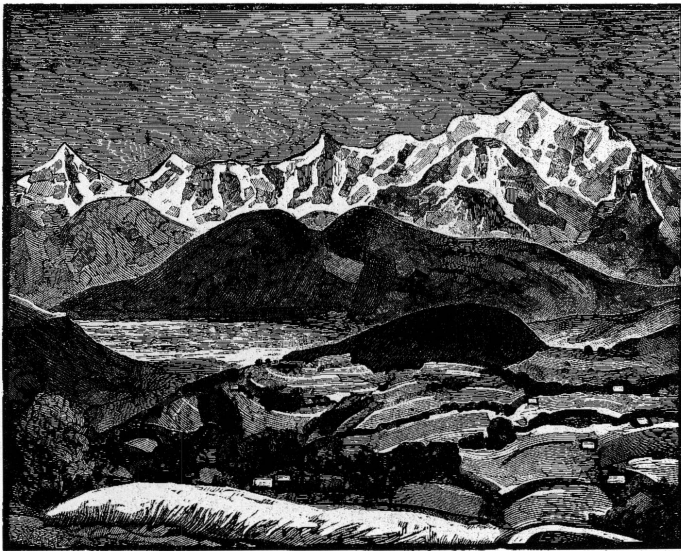
B.V, 7 Le Mont-Blanc I [1936 ?]
200 × 260 mm
Deux états connus

B.V, 8 Le Mont-Blanc II, 1941
308 × 387 mm

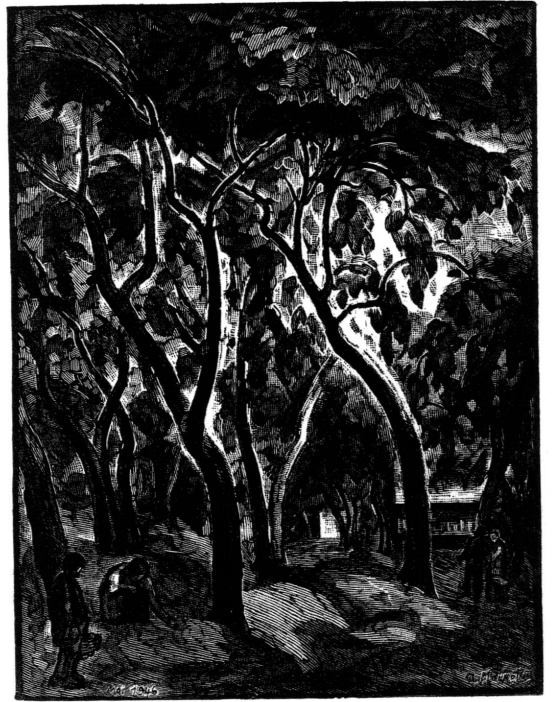
B.V, 9 Les trois sapins ou Les grands sapins, 1941
505 × 390 mm
Deux états connus
Dessin préparatoire

B.V, 10 Sous-bois, 1946
268 × 206 mm

Dernière gravure sur bois de l'artiste, réalisée en 1946
pour la Société suisse des Beaux-Arts/Schweizerischer
Kunstverein



B.V, 11 Paysage alpestre ou Petite montagne
90 × 90 mm
Deux états connus

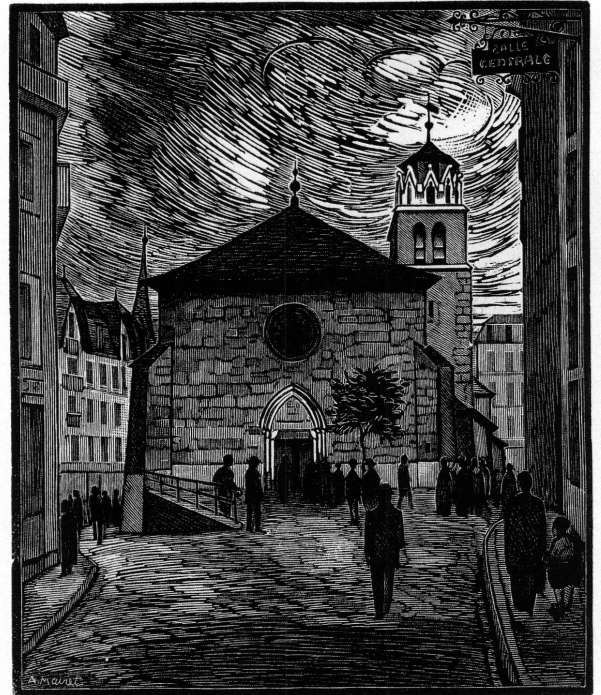
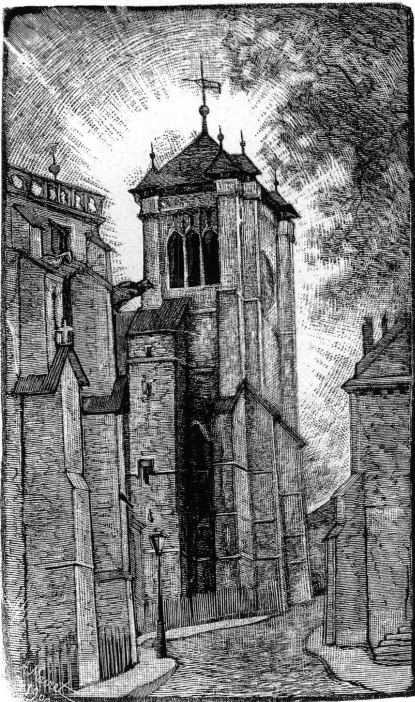
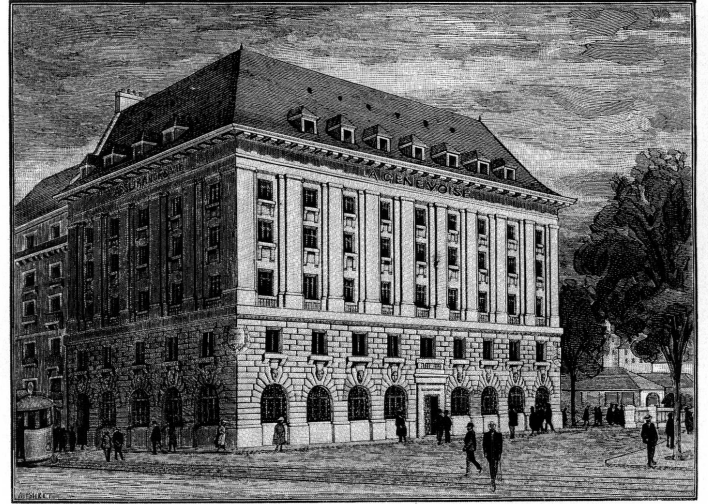


B.VI Vues

B.VI, 1 La cathédrale Saint-Pierre, 1900
187 × 113 mm
Dessin préparatoire daté du 30 juin 1897

B.VI, 2 La Genevoise
113 × 118 mm

B.VI, 3 Le temple de la Madeleine [1926 ?]
200 × 170 mm
Deux états connus
Dessin préparatoire

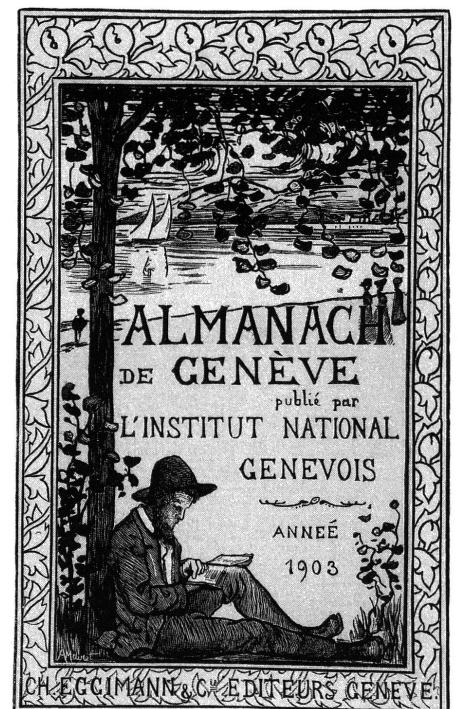
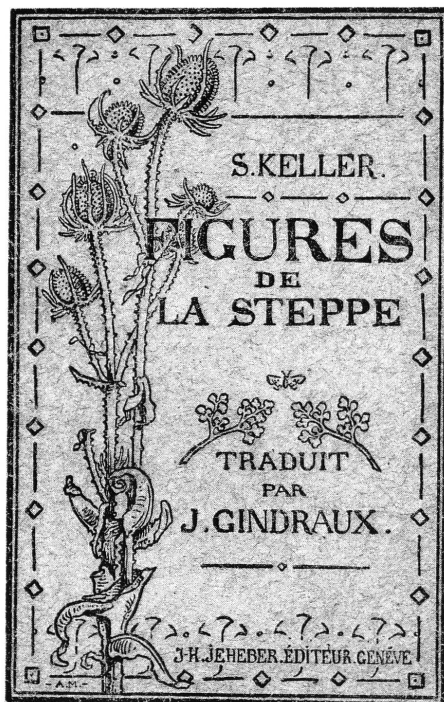


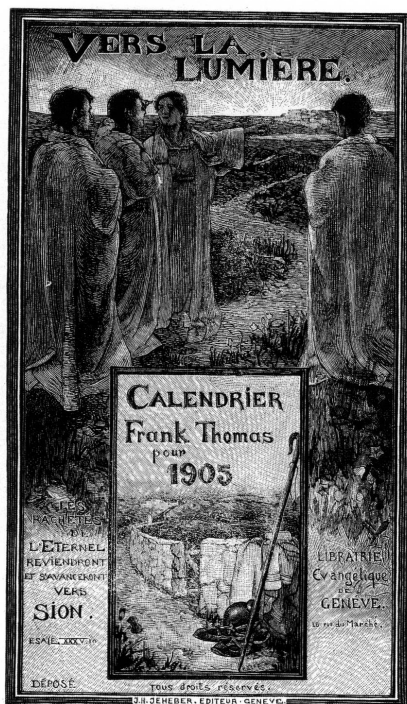


B.VII, 1 Timbre humide de l'Institut genevois, section d'agriculture et d'industrie, 1898
ø 21 mm

B.VII, 2 Couverture pour « Figures de la steppe », 1903
176 × 114 mm

B.VII, 3 Couverture pour l'« Almanach de Genève », 1903
174 × 110 mm





B.VII, 4 Couverture pour le calendrier Frank Thomas I, Genève 1905
151 × 89 mm

B.VII, 5 Couverture pour le calendrier Frank Thomas II, Genève 1905
83 × 50 mm

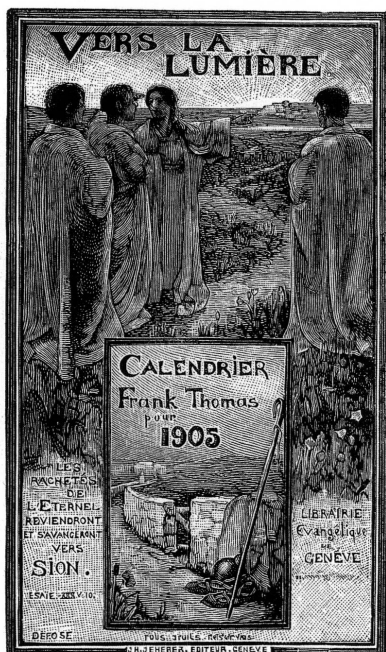
B.VII, 6 Ex-libris A. Eggis, V. Eckes
45 × 58 mm

B.VII, 7 Carton annonçant un cours d'histoire de l'art donné par l'artiste durant l'hiver 1920-1921
70 × 115 mm

B.VII, 8 Faire-part de naissance de Suzanne, la fille de l'artiste, 1922
92 × 144 mm

B.VII, 9 Carton d'invitation au vernissage de l'exposition de la section des peintres, sculpteurs et architectes suisses au Musée Rath, Genève, le 1^{er} mai 1923
130 × 150 mm
Dessins préparatoires

B.VII, 10 Carton d'invitation au cinquantième du Club des grimpeurs de Genève, le 24 novembre 1923
145 × 115 mm





HISTOIRE
DE L'ART
COURS DONNE PAR
M. A. MAIRET
CASINO DE S^T PIERRE
HIVER 1920-1921



MARIA ET ALEXANDRE MAÏRET
ONT LA JOÏE
DE VOUS ANNONCER
L'HEUREUSE NAÏSSANCE
DE LEUR FILLE
SUZANNE
LE 24 JUIN 1922
GENÈVE



LA SECTION DE GENEVE DE LA
SOCIETE DES PEINTRES, SCULPTEURS
ET ARCHITECTES SUISSES VOUS PRIE DE
L'HONORER DE VOTRE PRESENCE AU
VERNISSAGE DE
SON EXPOSITION AU
MUSEE RATH
MARDI 1^{er} MAI A 2 1/2 .H.

Et VALABLE POUR PLUSIEURS PERSONNES A. M. S. C.



1873-1923
CINQUANTENAIRE
DU CLUB DES **GRIMPEURS**
DE GENÈVE

LE 24 NOVEMBRE 1923 A 7 HEURES
SALLE COMMUNALE DE PLAINPALAIS

BANQUET FAMILIAL
Productions diverses
Revue Grimpignarde
Bal

Prix de la carte 5 frs.

M.

B.VII, 11 Ex-libris François Monnard (pont sur l'Arve), 1924

Deux couleurs

B.VII, 12 Couverture pour le catalogue de l'exposition de la section des Beaux-Arts de l'Institut National Genevois, Musée Rath, Genève 1926, deux planches

208 × 138 mm

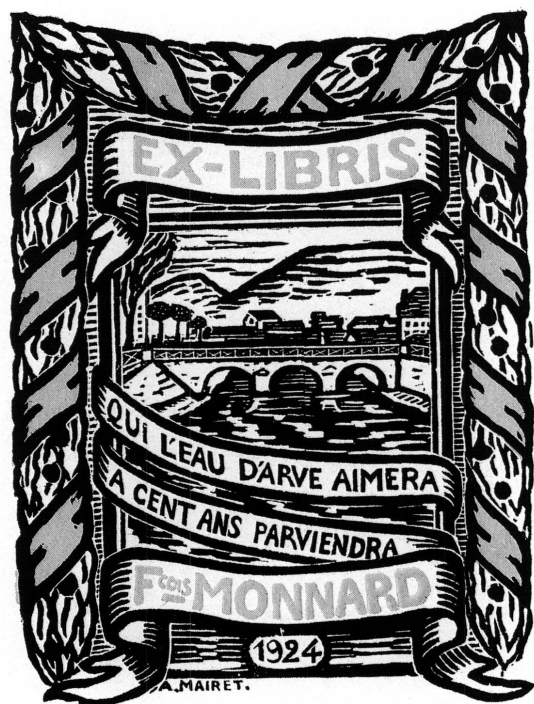
Dessin préparatoire, à l'encre et à la gouache, de l'invitation à cette même exposition

113 × 142 mm

B.VII, 13 Page de titre du fascicule « Les Bois », destiné à un tirage limité et numéroté, illustré de xylographies de A. Mairet (les bûcherons) et de W. Méteïn, avec un motif floral sur la page de titre ; les textes sont gravés, janvier 1927

340 × 250 mm

Dessins préparatoires



LES BOIS

DE

A. MAIRET
W. MÉTEÏN



N° 1 JANVIER 1927
AUX ÉDITIONS DU SOLEIL, RUE MASSOT, 4, GENÈVE.



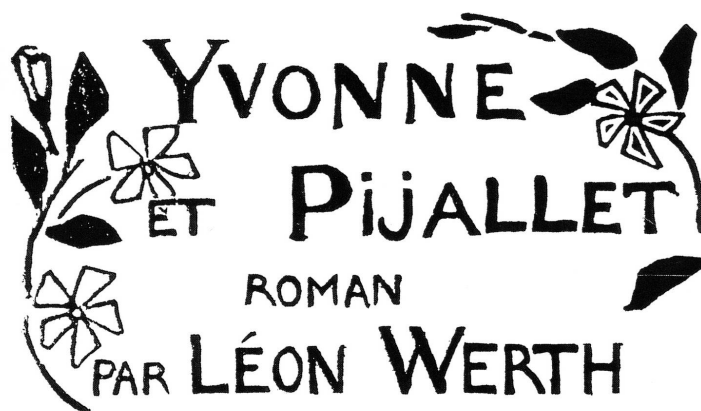
Titres dans L' « Avant-Garde », 1921

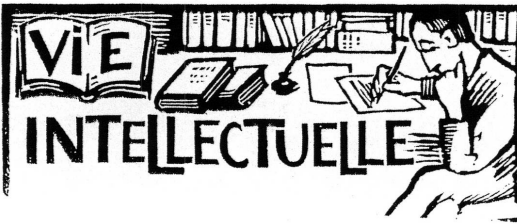
B.VII, 14 Titre : « La maison à l'abri », roman de Marcel Martinet
65 × 66 mm

B.VII, 15 Titre : « Yvonne et Pijallet » I, roman de Léon Werth
85 × 66 mm

B.VII, 16 Titre : « Yvonne et Pijallet » II, roman de Léon Werth
34 × 64 mm

B.VII, 17 Titre : « Ce que disent nos journaux »
19 × 137 mm





B.VII, 18 Titre : « Les sports »
20 × 67 mm



B.VII, 19 Titre : « Politique étrangère »
26 × 68 mm

B.VII, 20 Titre : « Vie intellectuelle »
25 × 68 mm

B.VII, 21 Titre : « Chroniques locales à Genève »
25 × 68 mm



B.VII, 22 Titre : « La chasse aux canards » I
23 × 65 mm

B.VII, 23 Titre : « La chasse aux canards » II
32 × 65 mm

B.VII, 24 Titre : « Echos »
28 × 67 mm

B.VII, 25 Titre : « Dans le parti »
18 × 66 mm



B.VII, 26 Titre : « Dans l'Internationale » I
20 × 66 mm

B.VII, 27 Titre : « Dans l'Internationale » II
20 × 63 mm

B.VII, 28 Titre : « Convocations »
20 × 66 mm



B.VII, 29 Titre : « En Suisse »
20 × 66 mm

B.VII, 30 Titre : « En Russie des Soviets »
26 × 135 mm



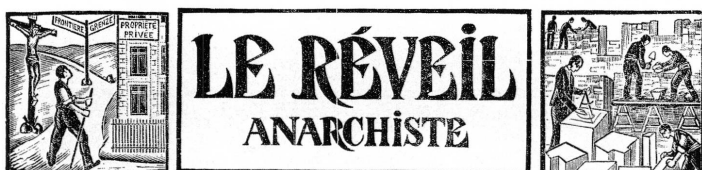
« Le réveil anarchiste » [1929] - 1930

B.VII, 31 Titre : « Le réveil anarchiste »
65 × 143 mm

B.VII, 32 Titre : « Il risveglio anarchico »
65 × 143 mm

B.VII, 33 « Propriété privée », vignette illustrant le titre
« Le réveil anarchiste » II
65 × 66 mm

B.VII, 34 « Les maçons », vignette illustrant le titre « Le
réveil anarchiste » II
65 × 66 mm



B.VII, 35 Couverture pour le catalogue de la collection
Albert Schmidt des gravures sur bois de l'artiste
160 × 147 mm

B.VII, 36 Couverture pour le catalogue de l'exposition
d'Alphonse César Bolle
159 × 99 mm

GRAVURES SUR BOIS

D'ALEXANDRE MAÏRET

ÉPREUVES TIRÉES PAR L'ARTISTE

COLLECTION

ALBERT SCHMIDT



BOIS SCULPTÉS

ALPH. CÉSAR BOLLE

CHOIX D'OBJETS
D'ART PRATIQUE
POUR CADEAUX

EXPOSITION D'ATELIER
RUE AMI LULLIN N° 2

B.VII, 37 Ex-libris Bernard-André Pfeiffer, 1944

Deux couleurs

130 × 90 mm

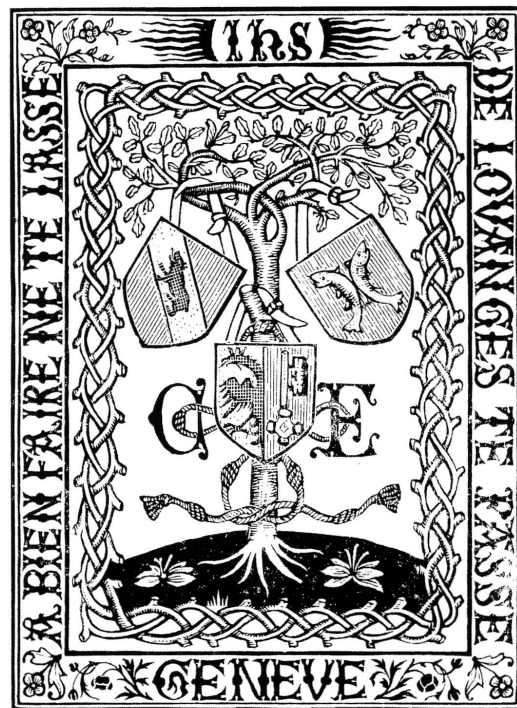
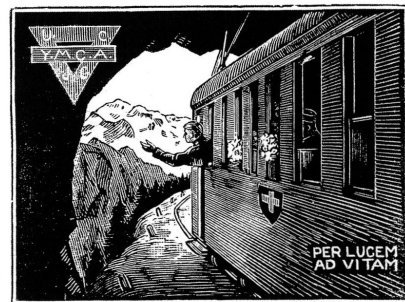
Dessins préparatoires

B.VII, 38 Vignette : « U.C., Y.M.C.A., J.C. »

39 × 52 mm

B.VII, 39 Ex-libris C.E. (A bien faire ne te lasse/
IHS/de louanges te passe/Genève)

85 × 64 mm



AUX ARTS
FOURNITURES POUR LES B^xARTS

A. PERRIER



BRD HELVÉTIQUE 24
GENÈVE

B.VII, 40 En-tête : « Aux Arts A. Perrier »
84 × 130 mm

B.VII, 41 En-tête : « Aux éditions du Soleil », Genève
23 × 88 mm

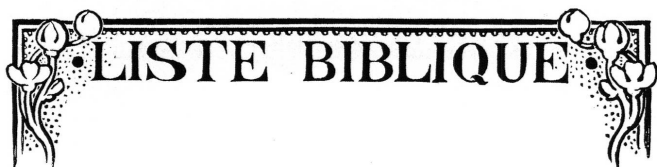
B.VII, 42 Titre : « L'Etoile Humanitaire »
72 × 235 mm

B.VII, 43 Titre : « Liste biblique »
20 × 84 mm



AUX ÉDITIONS DU
SOLEIL
RUE MASSOT 4
GENÈVE


L'Etoile Humanitaire

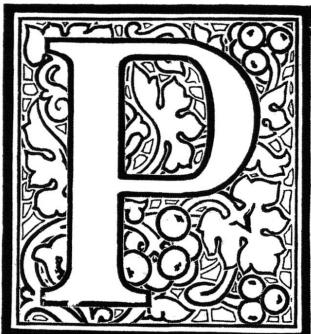


B.VIII, 1 à 18 Alphabet à fond de fruits et de fleurs
(lettrines A, B, C, D, E, F, J, L, P, S, T, U, V, W, X, Z)
[1905 ?]

42 × 42 mm

Trois versions de la lettrine 'U'

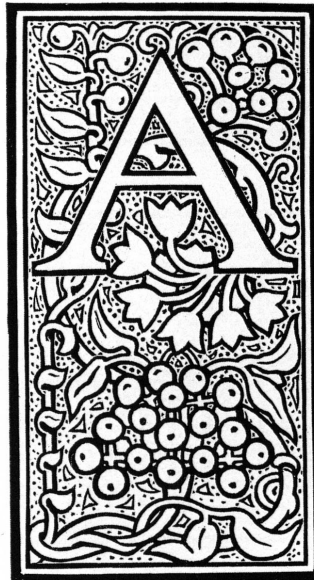
Dessins préparatoires pour les lettrines 'M, U, V, Y, Z'

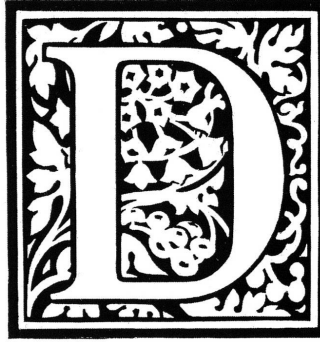




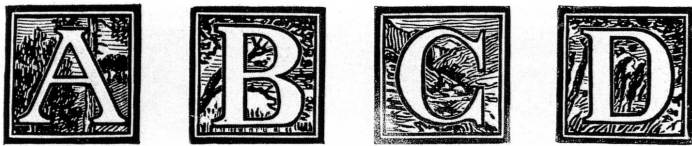
B.VIII, 19 Lettrine 'A' à fond de fleurs
74 × 41 mm
Figure à la page 11 des *Cabiers du Carmel*, Genève 1947

B.VIII, 20 Lettrine 'A' à fond d'arbre
57 × 42 mm





B.VIII, 21 à 23 Lettrines 'C, D, E' à fleurs sur fond noir
41 × 42 mm



B.VIII, 24 à 49 Alphabet complet à fond de paysages

17 × 17 mm

Deux états des lettrines 'A' et 'L'

Dessins préparatoires pour les lettrines 'F, H, I, L, P, T'

Les lettrines 'A, D, G, H, O, S, T, V' figurent en tête de chapitre du livre « Lady Stanmore », Lausanne 1943, de Maurice Kues ; les lettrines 'A, D, P, R, U, V' figurent dans les *Cabiers du Carmel*, Genève 1947



B.VIII, 50, 51 Lettrines grecques 'G' et 'P' à fond de paysages

18 × 18 / 19 × 18 mm



B.VIII, 52, 53 Lettrines 'J' et 'L' à fond de paysages

15 × 14 / 14 × 14 mm

Ces lettrines figurent à la page 14 et 41 des *Cabiers du Carmel*, Genève 1947



B.VIII, 54 Lettrine 'P' à fond d'atelier de gravure I

2 planches

40 × 37 mm

Dessins préparatoires



B.VIII, 55 Lettrine 'P' à fond d'atelier de gravure II

2 planches

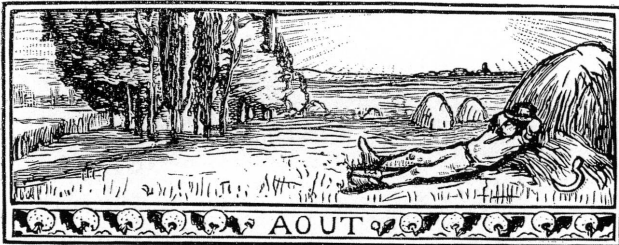
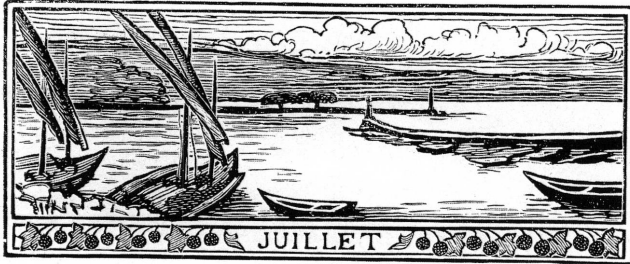
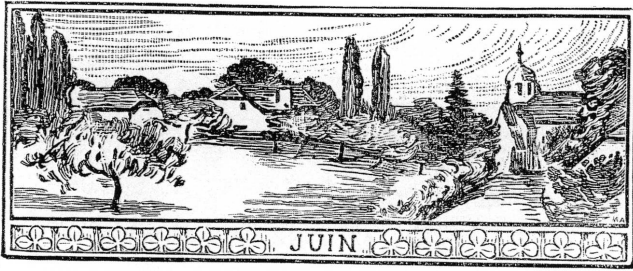
15 × 15 mm



B.IX Motifs décoratifs

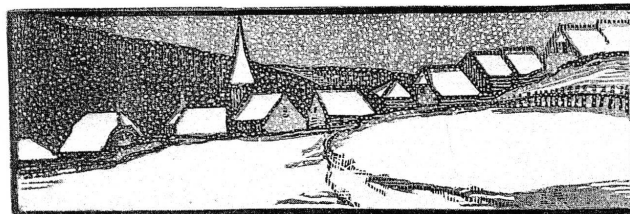
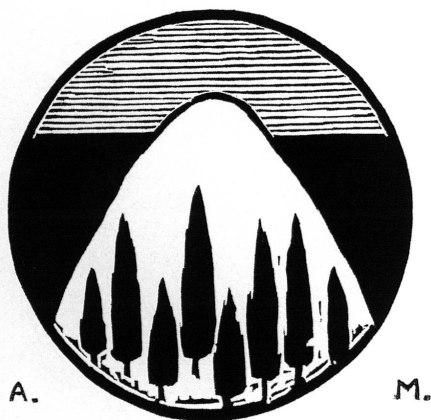
B.IX, 1 Les douze mois [1902 ?]
Figurent dans l' « Almanach de Genève », 1903
33 × 83 mm





B.IX, 2 Cul-de-lampe : « Colline et cyprès » I
 ø 53 mm
 Figure sur la page de titre de « Le Carmel », Genève 1917

B.IX, 3 Cul-de-lampe : « Colline et cyprès » II
 ø 26 mm
 Figure en pied de la page de titre des *Cabiers du Carmel*,
 Genève 1947



B.IX, 4 Vignette : « Village sous la neige » I
27 × 82 mm
Figure en pied de la page 72 des *Cabiers du Carmel*,
Genève 1947

B.IX, 5 Vignette : « Village sous la neige » II
27 × 82 mm

B.IX, 6 Bandeau : « Paysage lacustre » I
camaïeu (2 planches)
15 × 164 mm
Figure en tête du texte « Instantanés de petite ville. Le
cimetière », et la partie gauche du bandeau en pied de la
page 58 des *Cabiers du Carmel*, Genève 1947

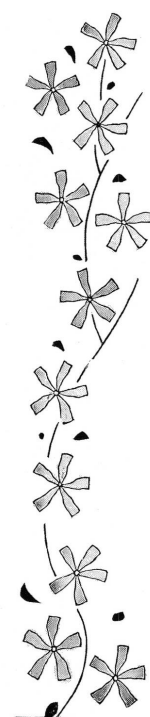
B.IX, 7 Bandeau : « Paysage lacustre » II
camaïeu (2 planches)
15 × 165 mm

B.IX, 8 Bandeau : « Paysage lacustre » III
camaïeu (2 planches)
15 x 164 mm

B.IX, 9 Bandeau : « Village sous la neige »
camaïeu (2 planches)
15 × 165 mm
Figure en tête de « Hiver », poème de J. Copponex

B.IX, 10 Vignette : « Les cerfs »
55 × 65 mm
Figure sur la couverture du catalogue d'exposition
« Alexandre Mairet », Musée Rath, Genève 1947,
ainsi qu'en pied de la page 13 des *Cabiers du Carmel*,
Genève 1947





B.IX, 11 Couverture à motif floral (soleils), pour « Le cantique du soleil »
250 × 190 mm
5 tirages rehaussés à la gouache en différents tons de jaune

B.IX, 12 Bandeau : « Feuilles de marronnier »
30 × 169 mm
Tirages en différents tons de brun

B.IX, 13 Bandeau horizontal* et motif floral vertical (fleurs à 4 pétales), deux états
245 × 183 mm
Plusieurs tirages dont les fleurs sont rehaussées d'aquarelle de différentes couleurs

B.IX, 14 Bandeau horizontal* et motif floral vertical (fleurs à 5 pétales fins)
243 × 183 mm
Plusieurs tirages dont les fleurs sont rehaussées d'aquarelle de différentes couleurs
Dessins préparatoires

B.IX, 15 Motif floral (fleurs à 5 pétales larges), rehaussé d'aquarelle
223 × 30 mm

B.IX, 16 Motif floral (campanules), rehaussé d'aquarelle
138 × 40 mm

B.IX, 17 Bandeau horizontal* et motif floral vertical (anémones)
250 × 183 mm
Plusieurs tirages dont les fleurs sont rehaussées d'aquarelle de différentes couleurs
Dessins préparatoires

B.IX, 18 Cul-de-lampe : « Deux panthères dans un motif floral »
50 × 74 mm

B.IX, 19 Cul-de-lampe : « La panthère qui regarde en arrière »
21 × 51 mm
Figure en pied de la page 47 des *Cahiers du Carmel*, Genève 1947

B.IX, 20 Cul-de-lampe : « La panthère chevauchée par la Mort »
16 × 61 mm





B.IX, 21 Cul-de-lampe floral I
48 × 65 mm

B.IX, 22 Cul-de-lampe floral II
35 × 66 mm

B.IX, 23 Cul-de-lampe floral III
18 × 35 mm

B.IX, 24 Cul-de-lampe floral IV
10 × 85 mm

B.IX, 25 Cul-de-lampe floral V
31 × 43 mm

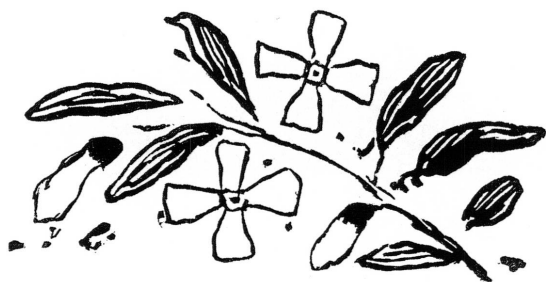
B.IX, 26 Cul-de-lampe floral VI
19 × 40 mm

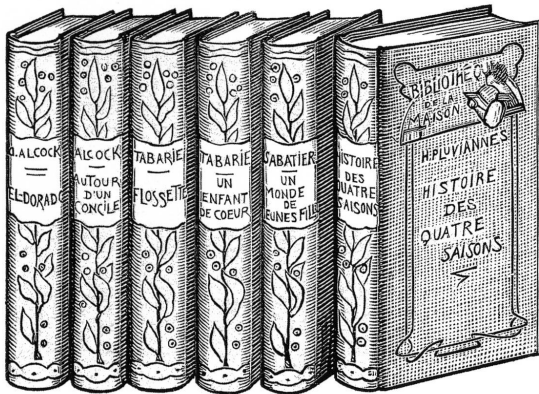
Figure en pied de la page 40 des *Cabiers du Carmel*,
Genève 1947

B.IX, 27 Cul-de-lampe floral VII
28 × 88 mm

Figure en pied de la page 63 des *Cabiers du Carmel*,
Genève 1947

B.IX, 28 Cul-de-lampe floral VIII
52 × 20 mm





B.IX, 29 Vignette : « Faucille et marteau »
32 × 33 mm

B.IX, 30 Vignette : « Fontaine romane »
45 × 42 mm

B.IX, 31 Vignette : « Six livres »
94 × 70 mm

B.IX, 32 Quodlibet : clous, fruits, fleurs, oiseau
70 × 31 mm

B.IX, 33 Vignette : « Vaches paissant »
27 × 83 mm

B.IX, 34 Vignette : « Chemin sous la neige »
27 × 83 mm

