

Objektyp: **Advertising**

Zeitschrift: **Schweizerische Zeitschrift für Vermessung, Kulturtechnik und Photogrammetrie = Revue technique suisse des mensurations, du génie rural et de la photogrammétrie**

Band (Jahr): **56 (1958)**

Heft 10

PDF erstellt am: **11.07.2024**

### **Nutzungsbedingungen**

Die ETH-Bibliothek ist Anbieterin der digitalisierten Zeitschriften. Sie besitzt keine Urheberrechte an den Inhalten der Zeitschriften. Die Rechte liegen in der Regel bei den Herausgebern.

Die auf der Plattform e-periodica veröffentlichten Dokumente stehen für nicht-kommerzielle Zwecke in Lehre und Forschung sowie für die private Nutzung frei zur Verfügung. Einzelne Dateien oder Ausdrucke aus diesem Angebot können zusammen mit diesen Nutzungsbedingungen und den korrekten Herkunftsbezeichnungen weitergegeben werden.

Das Veröffentlichen von Bildern in Print- und Online-Publikationen ist nur mit vorheriger Genehmigung der Rechteinhaber erlaubt. Die systematische Speicherung von Teilen des elektronischen Angebots auf anderen Servern bedarf ebenfalls des schriftlichen Einverständnisses der Rechteinhaber.

### **Haftungsausschluss**

Alle Angaben erfolgen ohne Gewähr für Vollständigkeit oder Richtigkeit. Es wird keine Haftung übernommen für Schäden durch die Verwendung von Informationen aus diesem Online-Angebot oder durch das Fehlen von Informationen. Dies gilt auch für Inhalte Dritter, die über dieses Angebot zugänglich sind.

# Schweizerische Zeitschrift für Vermessung, Kulturtechnik und Photogrammetrie

Revue technique Suisse des Mensurations, du Génie rural et de Photogrammétrie

**INHALT:** Schweiz. Gesellschaft für Photogrammetrie: Einladung zur Herbstversammlung — Société suisse de Photogrammétrie: Convocation à l'assemblée d'automne — Über den Einfluß der Stehachsenschiefe auf die Messung der horizontalen Richtungen. Von A. Tarczy-Hornoch — Die Bestimmung der Lotkrümmung auf dem TP Rosalienkapelle. Von K. Ledersteger — Neuzeitliche Fahrbahnbefestigungen für land- und forstwirtschaftliche Wege. Von H. Brunner — Der Einzug von Polyäthylenrohren mit Hilfe des Maulwurfspfluges. Von E. Trüeb — Ungelöste Fragen der höheren Baulandnutzung (VLP) — Interkantonale Fachkurse für deutschsprechende Vermessungszeichnerlehrlinge — Hinweis auf Vorlesungen und Übungen — Distinction — Communiqué de la Rédaction — Adressen der Verfasser.

## KERN - NIVELLIER - INSTRUMENTE

### NK-Nivelliere

Kleinste Gewicht, kleinste Dimensionen – und doch ein Maximum an Präzision und Wirtschaftlichkeit der Vermessungsarbeiten.

Für nähere Details bitte Prospekt NK 527 verlangen.



**GK-Nivelliere** mit dem praktischen Gelenkkopfstativ, die idealen Instrumente für den Bauplatz, technische und Längen-Nivellements, tachymetrische Geländeaufnahmen im Flachland ... leicht, stabil, genau, einfach und bequem in der Handhabung.

Dank dem neuen Gelenkkopfstativ erzielen Sie eine erheblich gesteigerte Arbeitsgeschwindigkeit bei erhöhter Genauigkeit. Bitte Prospekt GK 479 verlangen.

**KERN & CO. AG., AARAU**, gegründet 1819  
Werkstätten für Präzisions-Mechanik und Optik



# Orthogonal-Koordinatographen

ROST - Wien

Bereich 300 × 135 mm 1: 500/1000/2500 Fr. 550.—

Bereich 440 × 300 mm 1: 500/1000/2000 Fr. 765.—

Bereich 950 × 650 mm 1: 500/1000/2500 Fr. 1500.—

Vorführung durch unsere Vertreter oder in unserem Ausstellungslokal.

Generalvertretung

**GRAB & WILDI AG**

Zürich, Seilergraben 59, Telephon (051) 24 35 88

Urdorf, Bahnhofplatz Telephon (051) 98 76 67

## Ingénieur rural

(diplôme automne 1958)  
**cherche place**  
dans bureau d'ingénieur  
et mensurations en  
Suisse romande pour  
janvier 1959.

Ecrire sous chiffre  
**V 5919** à l'expédition  
du journal.

## Ingenieur- Geometer

Patent 1940, wünscht  
Mitarbeit in vielseitigem  
Kleinbetrieb.  
Instrumente teilweise  
vorhanden.

Offerten unter Chiffre  
**V 5922** an die Expedi-  
tion des Blattes.

## INSERATE

in der Schweizerischen Zeitschrift für Vermessung, Kulturtechnik und Photogrammetrie  
**sind preiswert**

Für das Kreisgeometerbüro **Binningen** suchen wir einen

# Kreisgeometer

Verlangt werden: Grundbuchgeometerpatent, Erfahrungen im Vermessungswesen (Neuvermessungen und Nachführungen); wenn möglich Diplom als Kulturingenieur; Befähigung, ein Kreisgeometerbüro selbständig zu leiten.

Gehalt: gemäß Besoldungsgesetz.

Eintritt: möglichst bald.

Bewerbungen sind mit Angaben über Personalien, Bildungsgang, bisherige Tätigkeit, Referenzen schriftlich unter Beilage von Zeugnisabschriften bis 15. November 1958 einzureichen bei der **Direktion des Innern des Kantons Baselland in Liestal**, die auch allfällige Anfragen beantworten wird.

**DIREKTION DES INNERN**

# Nivelliere und Theodolite rasch von WEBER

Vermessungsinstrumente und Meßgeräte stets in großer Auswahl am Lager

Verlangen Sie eine unverbindliche Vorführung bei Ihnen!

**L. WEBER & CO.** Inh. H. Joder & Co. **ZÜRICH 11/52** Tel. (051) 46 94 63

**Inserate in dieser Zeitschrift haben Erfolg!**

## Gemeinde Thalwil

Beim Bau- und Vermessungsamt der Gemeinde Thalwil sind folgende Stellen zu besetzen:

## Vermessungs- oder Tiefbautechniker

für Nachführung, Projektierung und Bauleitung von Tiefbauarbeiten, Baukontrollen usw.

## Vermessungszeichner

für Nachführung, Leitungskataster sowie Mitarbeit bei Projektierung und Bauleitung.

Jahresgehalt nach Besoldungsverordnung

Techniker I: Fr. 11 100 bis 14 800;

Techniker II: Fr. 9 750 bis 13 200;

Zeichner: Fr. 8 850 bis 11 600.

**Anmeldungen** mit Angabe der Personalien, Ausbildung und bisherigen Tätigkeit und unter Beilage von Zeugnisabschriften an das Bau- und Vermessungsamt, Dorfstraße 10, Thalwil. Auskünfte erteilt der Gemeindeingenieur, Telephon 92 17 88.

**Der Gemeinderat**

## Stahlrohr-Jalons «LINDENMANN»

in Etuis zu 10 Jalons à 1 m, mit beliebigen Scotchlite-Folien-Teilung, alle Einheiten mit Spitze (Fr. 185.—).

Etuis zu 4 Nivellier-Jalons in 4 verschiedenen Farben, kombinierbar mit 10er- oder 50er-Jalons (Fr. 135.—).

Etuis zu 10 Jalons, wovon 4 Nivellier-Jalons und 6 Jalons mit 10er- oder 50er-Teilung (Fr. 235.—).

Dazu viele praktische Zusatzgeräte.

A. Lindenmann, Ingenieur, Meßgeräte,  
Oberrieden ZH, Tel. (051) 92 18 55.

## Gesucht

in Ingenieur- und Vermessungsbüro, in Stadtnähe von Zürich,

## 1 Grundbuchgeometer, evtl. Kandidat

## 1 Vermessungstechniker

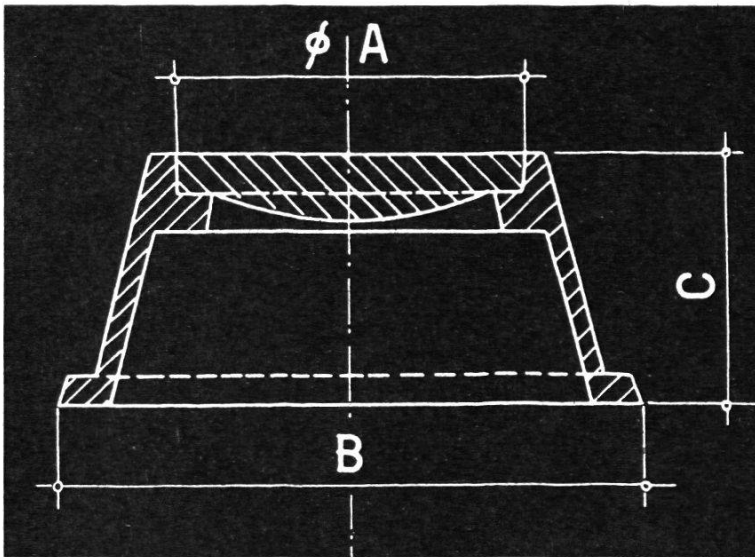
mit **Fachausweis**,

für Nachführungsarbeiten und Quartierpläne. Gelegenheit in allgemeinem Tiefbau.

Handgeschriebene Offerten unter Chiffre **V 5921** an die Expedition des Blattes.

# Polygonschächte verschiedener Grössen

kurzfristig lieferbar



Typ: 1 A = 190 mm  
B = 270 mm  
C = 230 mm

Typ: 2 A = 180 mm  
B = 300 mm  
C = 130 mm

## ESCHER WYSS ZÜRICH

Telephon 42 01 20

### INSERATE

wolle man stets rechtzeitig, spätestens bis **6.** des Monats, einsenden an die  
Expedition der Zeitschrift, Technikumstraße 83, Winterthur

### Elektrischer Radierapparat GRATTVIT

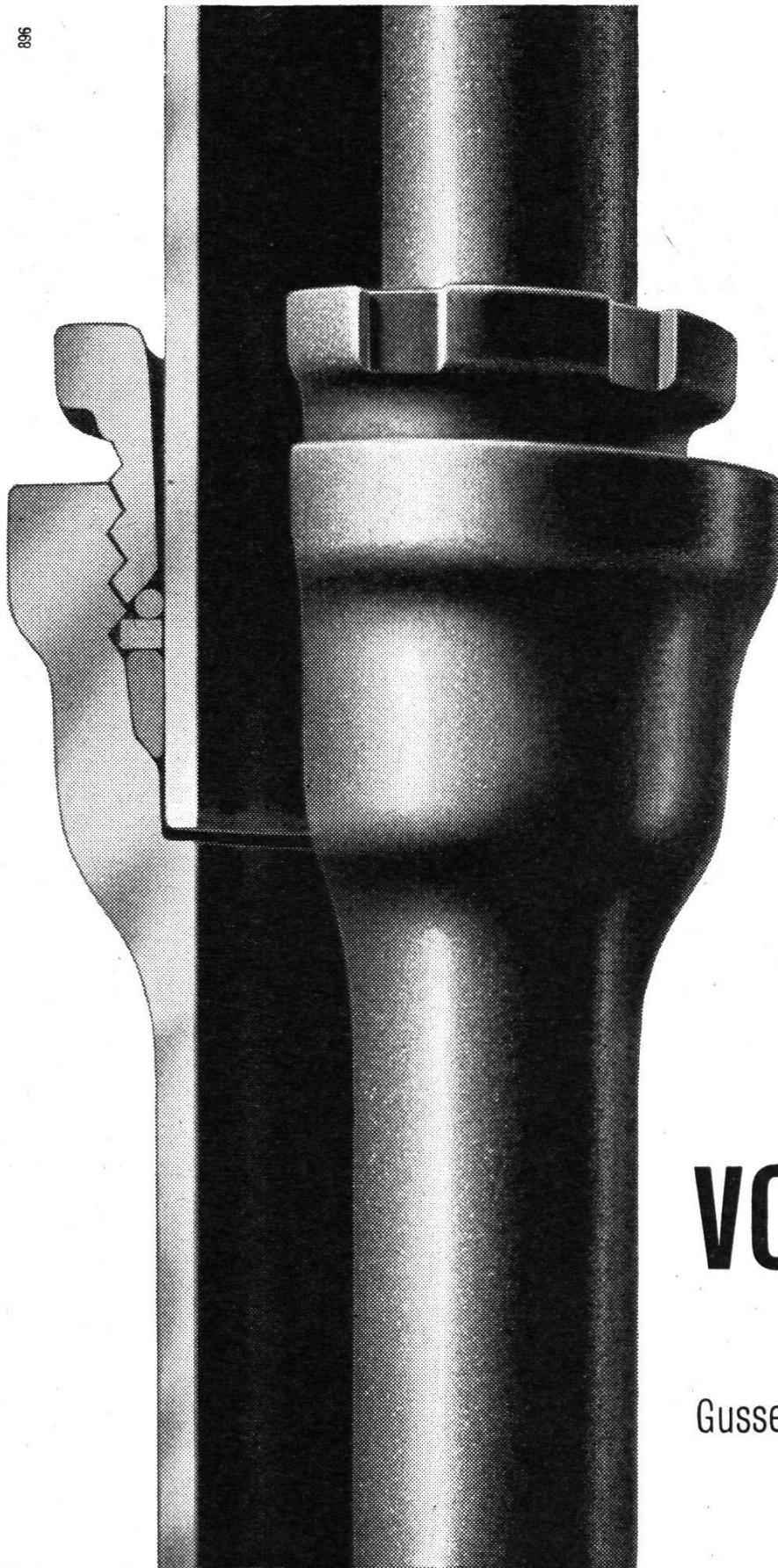


**neues Modell mit robusterem  
Motor und Kühllüftung**

das wertvolle Werkzeug für Ingenieure, Techniker, Geometer, Zeichner, Konstrukteure, Kopistinnen usw.

spart Zeit und Material, schont das Papier, glättet die Radierstellen, radiert Bleistift, Tusche und Druckfarben, verringert die Arbeitszeit und macht sich rasch bezahlt.

Verlangen Sie Prospekte oder Besuch. Auf Wunsch Probelieferung.



# VON ROLL

Gusseiserne Druckröhren  
und Formstücke

Gesellschaft der Ludw. von Roll'schen Eisenwerke AG., Werk CHOINDEZ

## Ihr Vertrauenshaus für

- Mikrofilm-** Kameras und Lesegeräte  
Mietkameras. Lohnarbeiten
- Fotokopie-** Belichtungs- und Entwicklungsgeräte  
Fotopapiere. Fotokopieranstalt
- Lichtpaus-** Belichtungs- und Entwicklungsmaschinen  
NEUHEIT: HELIOmatic-Lichtpausmaschine mit  
VARILUX für die Regulierung veränderlicher  
Belichtungsleistung  
Papiere für Trocken- und Halbfeuchtentwicklung
- Büro-Offset-** Maschinen und vorbeschichtete OZASOL-Offset-  
Druckfolien
- Zeichen-** Maschinen JENNY und Zeichenkombinationen  
Papiere (Detailzeichenpapiere, Stücklisten,  
Transparentpapiere, Skizzierpapiere)
- Planschränke** «Hänge-, Heb- und Senk-System»
- Reliefkarten** als gediegener, nützlicher Wandschmuck
- Reproduktions-** Anstalt für Lichtpausen, Plandruck, Fotokopie,  
technische Fotoarbeiten, Verkleinerungen,  
Vergrößerungen, Mikrofilm-Lohnarbeiten



# OZALID ZÜRICH

Seefeldstraße 94

Telephon (051) 24 47 57

**Stetes Inserieren bringt Erfolg!**

# PAGRA

**der Begriff für maßhaltige  
Zeichen- und Photopapiere  
mit Aluminiumeinlage**

Katasterplan, Meßtischblatt, Übersichtsplan,  
photogrammetrische Auswertungen, Gemeinde-  
und Notariatskopien des Grundbuchplanes;  
Photomosaik, phototechnische Reproduktion

## Rudolf Elsaesser

Fabrikation kartographischer Papiere  
**Kirchberg BE**  
Telephon (034) 3 25 98

## Grenzbolzen

jeder Art, sofort lieferbar

**H. F. Larghi, Zürich 2**

Telephon 23 38 35

Junger tüchtiger italie-  
nischer

## Geometer

sucht Stelle in Büro oder  
Unternehmen der deut-  
schen Schweiz, wenn  
möglich in der Nähe  
Basels. Spricht Englisch,  
versteht Französisch, et-  
was Deutsch.

**Alveno Persili,**  
**via Seminario 1,**  
**Tivoli (Roma)**

## Deutscher Vermessungs- ingenieur

mit langjähriger Praxis,  
an selbständiges Arbei-  
ten gewöhnt, sucht Stel-  
lung in der Schweiz.

Offerten unter Chiffre  
**V 5920** an die Expedi-  
tion des Blattes.

## Ingenieur

**für Vermessungs-  
technik,**

mit langjähriger Tätig-  
keit in der Photogram-  
metrie, wünscht sich zu  
verändern.

Angebote erbeten unter  
Chiffre **V 5918** an die  
Expedition des Blattes.

## An unsere Leser

richten wir die höf-  
liche Bitte, bei Ein-  
käufen die Inserenten  
der Zeitschrift zu be-  
rücksichtigen.