

Zeitschrift: Schweizerische Zeitschrift für Vermessung, Kulturtechnik und Photogrammetrie = Revue technique suisse des mensurations, du génie rural et de la photogrammétrie

Band: 56 (1958)

Heft: 11

Werbung

Nutzungsbedingungen

Die ETH-Bibliothek ist die Anbieterin der digitalisierten Zeitschriften. Sie besitzt keine Urheberrechte an den Zeitschriften und ist nicht verantwortlich für deren Inhalte. Die Rechte liegen in der Regel bei den Herausgebern beziehungsweise den externen Rechteinhabern. [Siehe Rechtliche Hinweise.](#)

Conditions d'utilisation

L'ETH Library est le fournisseur des revues numérisées. Elle ne détient aucun droit d'auteur sur les revues et n'est pas responsable de leur contenu. En règle générale, les droits sont détenus par les éditeurs ou les détenteurs de droits externes. [Voir Informations légales.](#)

Terms of use

The ETH Library is the provider of the digitised journals. It does not own any copyrights to the journals and is not responsible for their content. The rights usually lie with the publishers or the external rights holders. [See Legal notice.](#)

Download PDF: 14.10.2024

ETH-Bibliothek Zürich, E-Periodica, <https://www.e-periodica.ch>

Schweizerische Zeitschrift für Vermessung, Kulturtechnik und Photogrammetrie

Revue technique Suisse des Mensurations, du Génie rural et de Photogrammétrie

INHALT: Die Bestimmung der Lotkrümmung auf dem TP Rosalienkapelle. Von K. Ledersteger (Fortsetzung) — Problèmes d'aérotéléométrie et de trilatération. Par A. Ansermet — Ein Hilfsgerät zur photogrammetrischen Ermittlung beliebiger Geländeprofile. Von H. Kasper — Congrès international des géomètres. Par Louis Hegg — Das Stockwerkeigentum und die Bestrebungen zu dessen Wiedereinführung. Von Ernst Schäffeler — Patentierung von Grundbuchgeometern. Géomètres du registre foncier diplômés. — Adressen der Autoren.



Endlich ist sie da,
die längst erwartete
Anleitung zum Nivel-
lieren! In leichtver-
ständlicher Weise wird
das Wesentliche
dieser Meßmethode
erklärt. Bestellen Sie
das kleine Werk mit
untenstehendem
Gutschein.

Gutschein An die Wild Heerbrugg AG., Heerbrugg/SG.
Senden Sie mir kostenlos das neue, 44 seitige, reich illustrierte
Büchlein «Das Nivellieren».

Name:

.....

Adresse:

.....

.....

Vermessungs-Instrumente und Meßgeräte für den Geometer

NEU!

Auftragapparate für Polarkoordinaten
Automatische Nivelliere ERTEL u. ZEISS
COORAPID-
Koordinaten-Rechenmaschine

Weitere Spezialitäten:

Beschriftungsapparate
LEROY und Zubehör
CURTA-Klein-Rechenmaschinen
Eisenbahnradien in Holz und Plexiglas
Feldschirme ALEXO
Gefällmesser MERIDIAN
Glas-Maßstäbe, -Transversaltafeln
Koordinatographen HAAG-STREIT
Koordinatenschieber HAAG-STREIT
Nivellierinstrumente
KERN, WILD, ERTEL, ZEISS
Pantographen, Planimeter
AMSLER, CORADI
Prismen und -Stöcke
KERN, WILD, HENSOLDT
Radierapparate
RADI-Brüning und Gratvit
Rechenschieber mit topograph. Teilung
Theodolite KERN, WILD, ZEISS, FENNEL
Reduktions-Tachymeter KERN, WILD

Generalvertretung sämtlicher
CORADI-Instrumente für die Schweiz
Kompensations-, Scheibenpolar-
und Scheibenroll-Planimeter,
Pantographen usw.

Auf Wunsch **Probeflieferung** oder **Vor-
führung** durch unsere Vertreter

GRAB & WILDI AG

Zürich, Seilergraben 59, Tel. (051) 24 35 88
Urdorf, Bahnhofplatz Tel. (051) 98 76 67

Stellenausschreibung

Beim Vermessungsamt der Stadt Biel ist in-
folge Pensionierung des bisherigen Stellen-
inhabers auf den 1. Januar 1959 die Stelle
eines

Vermessungstechnikers

wieder zu besetzen.

Erfordernisse: Fachausweis 7 als Vermes-
sungstechniker.

Besoldung: nach Klasse 7 der städtischen
Besoldungsordnung, das heißt

	Min.	Max.
Grundbesoldung	Fr. 9780.-	Fr. 13000.-
Teuerungszulagen zur Zeit 13%	Fr. 1271.-	Fr. 1690.-
Total	Fr. 11051.-	Fr. 14690.-

Für den Fall der Beförderung eines Angestell-
ten des Amtes wird die Stelle eines

Vermessungszeichners

ausgeschrieben.

Erfordernisse: Abgeschlossene Lehre als
Vermessungszeichner.

Besoldung: nach Klasse 12 der städtischen
Besoldungsordnung, das heißt

	Min.	Max.
Grundbesoldung	Fr. 8280.-	Fr. 10800.-
Teuerungszulagen zur Zeit 13%	Fr. 1076.-	Fr. 1404.-
Total	Fr. 9356.-	Fr. 12204.-

Dazu kommen Familienzulagen von Fr. 300.-
jährlich und Kinderzulagen von Fr. 240.-
jährlich je Kind (max. Fr. 1200.- pro Jahr).

Stellenantritt: nach Übereinkunft.

Der Beitritt zur Pensionskasse und Kranken-
kasse des städtischen Personals sowie Wohn-
sitznahme in der Gemeinde Biel sind obliga-
torisch.

Anmeldungen mit den nötigen Ausweisen und
Angaben über Personalien, Lebenslauf und
bisherige Tätigkeit sind zu richten an die
Städtische Baudirektion Biel.

Anmeldetermin: 30. November 1958.

Biel, den 20. Oktober 1958.

Städtische Baudirektion Biel

Nivelliere und Theodolite rasch von WEBER

Vermessungsinstrumente und Meßgeräte stets in großer Auswahl am Lager

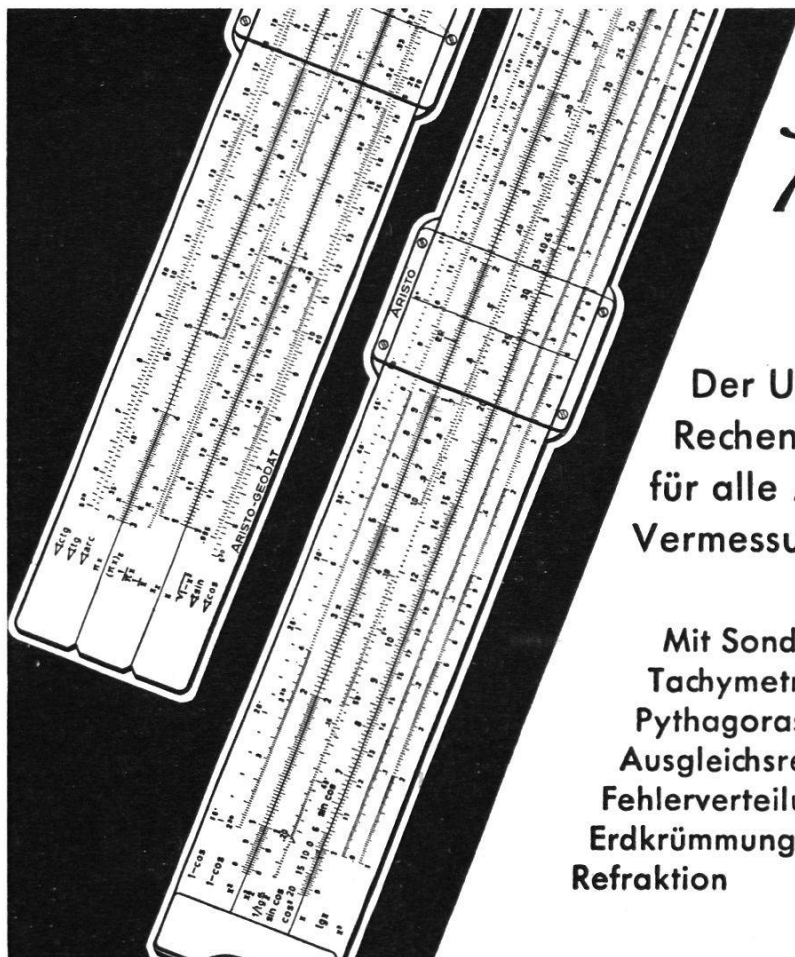
Verlangen Sie eine unverbindliche Vorführung bei Ihnen!

L. WEBER & CO. Inh. H. Joder & Co. **ZÜRICH 11/52** Tel. (051) 46 94 63

INSERATE

in der Schweizerischen Zeitschrift für Vermessung, Kulturtechnik und Photogrammetrie

haben höchsten Nutzeffekt



ARISTO
GEODÄT

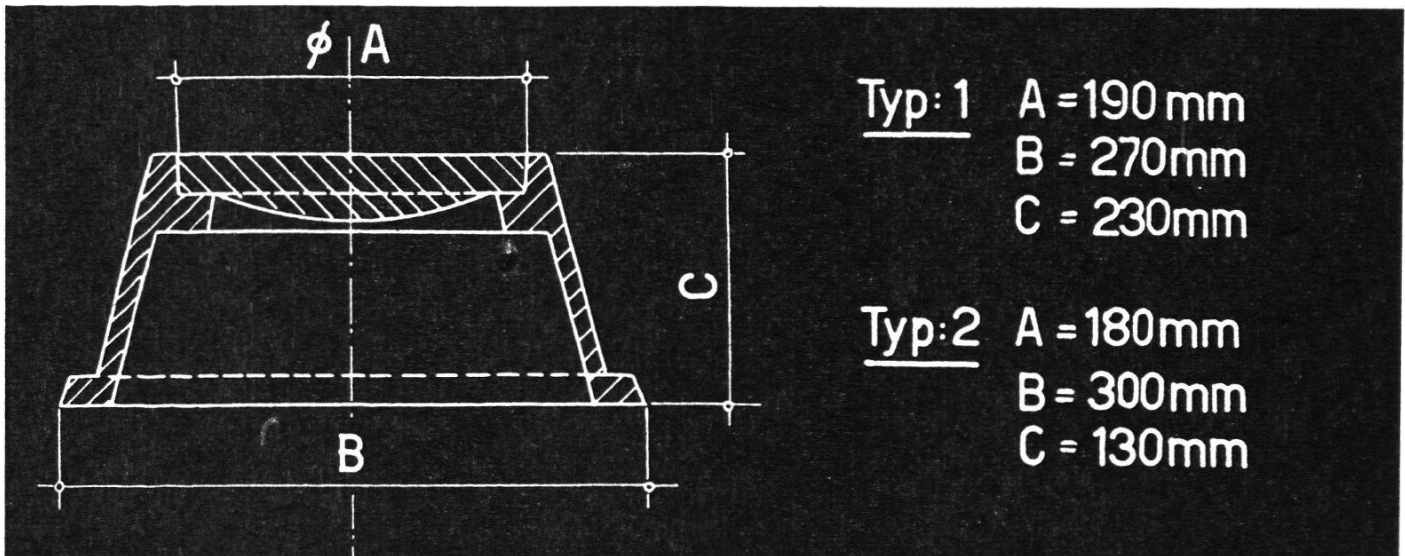
Der Universal-
Rechenschieber
für alle Aufgaben im
Vermessungswesen

Mit Sonderskalen für:
Tachymetrie
Pythagoraskontrolle
Ausgleichsrechnung
Fehlerverteilung
Erdkrümmung und
Refraktion

DENNERT & PAPE
HAMBURG

Polygonschächte verschiedener Grössen

kurzfristig lieferbar



ESCHER WYSS ZÜRICH

Telephon 42 01 20

ZEISS

NIVELLIER

mit automatischer Horizontierung

Optischer, selbsttätig horizontierender Kompensator = Arbeitstempo um bis zu 100 % erhöht!

Scharfeinstellung mit Schnell- und Feingang = sicher, schneller, bequemer.

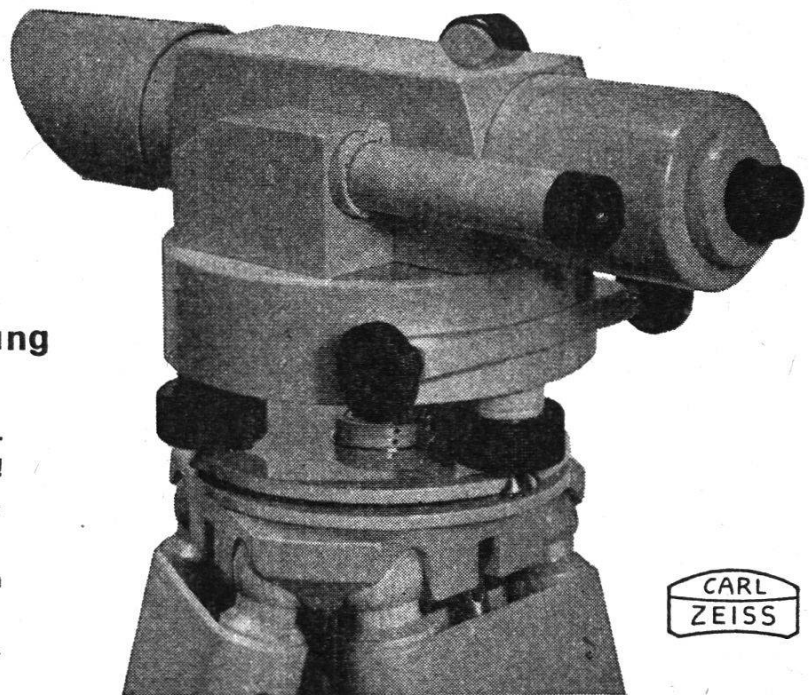
Hohe Meßgenauigkeit = bis zu $\pm 1,5$ mm/km mit 1-cm-Latten.

Weitgehend unempfindlich gegen äußere Einflüsse = Feldschirm unnötig.

Aufrechtes Bild.

Weitere Steigerung der Meßgenauigkeit durch aufsteckbares Planplattenmikrometer.

Prospekt 7002/V und Sonderdruck S 713 senden wir Ihnen gerne zu.



CARL
ZEISS

Generalvertretung für die Schweiz:

GANZ *Optar* AG

ZÜRICH

Bahnhofstr. 40 Tel. (051) 23 97 73

Neuwertige Doppelrechenmaschinen

Brunsviga D 13 Z 1, 2 und 18 sowie **Thales GEO**
für etwa die Hälfte des Neuwertes lieferbar.
Gewährleistung 1 Jahr.

Referenzen aus Schweizer Fachkreisen!
F. H. Flasdieck, Wuppertal-Barmen
Hebbelstraße 3, Deutschland

Wegen Nichtgebrauchs sehr preiswert
zu verkaufen

Rechenmaschine «Millionär»

mit Doppelzählwerk und elektrischem Antrieb, auf Füßen, 8 Zahlen im Divisor, revidiert und in tadellosem Zustand. Barzahlung Fr. 1200.— (Vorkriegswert Fr. 6000.—).

Offerten unter Chiffre **V 5923** an die Exped. des Blattes oder Telephon (056) 2 61 65.

Gesucht initiativer

Kultur- oder Vermessungsingenieur

mit Grundbuchgeometer-Patent als Mitarbeiter des Geschäftsinhabers.

Übernahme des gut eingeführten, mit großen Aufträgen für Vermessung und Tiefbauarbeiten versehenen Betriebes in 1 bis 3 Jahren erwünscht.

Offerten mit Angaben über die bisherige Tätigkeit unter Chiffre **V 5928** an die Exped. dieses Blattes.

Dipl. Kulturingenieur

mit Abschluß im Herbst 1957, sucht auf 1. März oder 1. April 1959 Anstellung in privatem Ingenieur- und Vermessungsbüro mit Möglichkeit zur Absolvierung der Praxiszeit für das Geometerpatent. Praktische Kenntnisse in Grundbuchvermessung, Eisenbetonbau, Meliorationswesen, Verkehr mit Behörden.

Anfragen und Offerten sind erbeten unter Chiffre **V 5927** an die Expedition des Blattes.

INSERATE

in der Schweizerischen Zeitschrift
für Vermessung, Kulturtechnik und
Photogrammetrie

sind preiswert

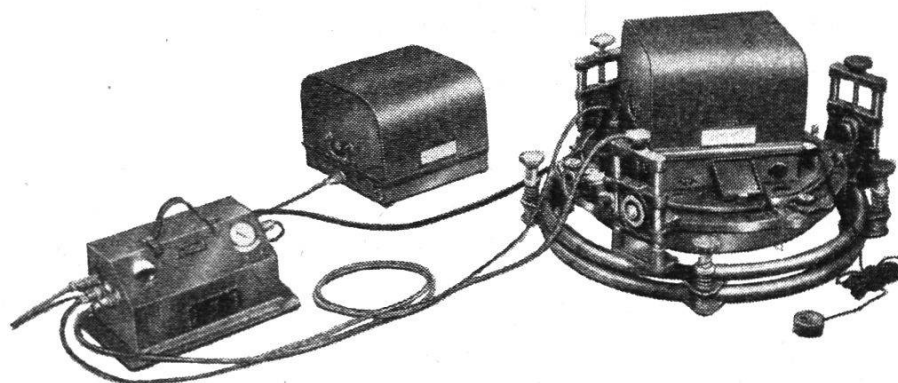
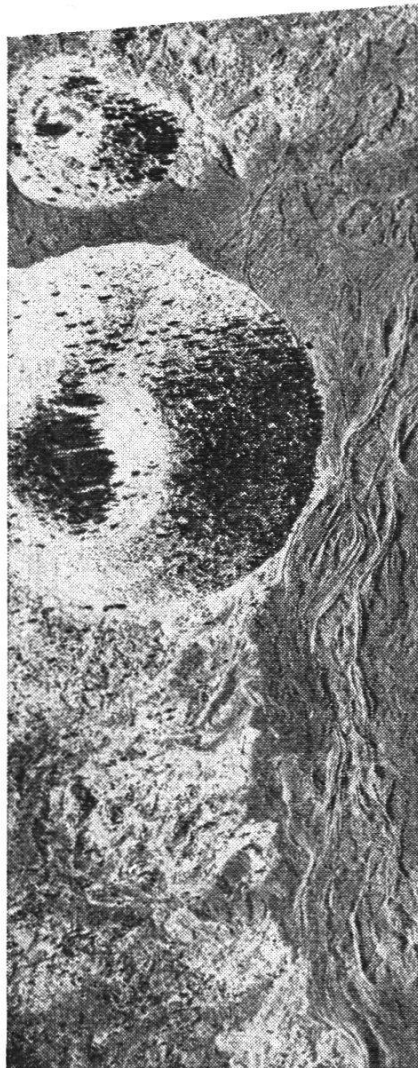
Von Roll

Gusseiserne
Druckröhren

bewähren
sich seit
Jahrhunderten

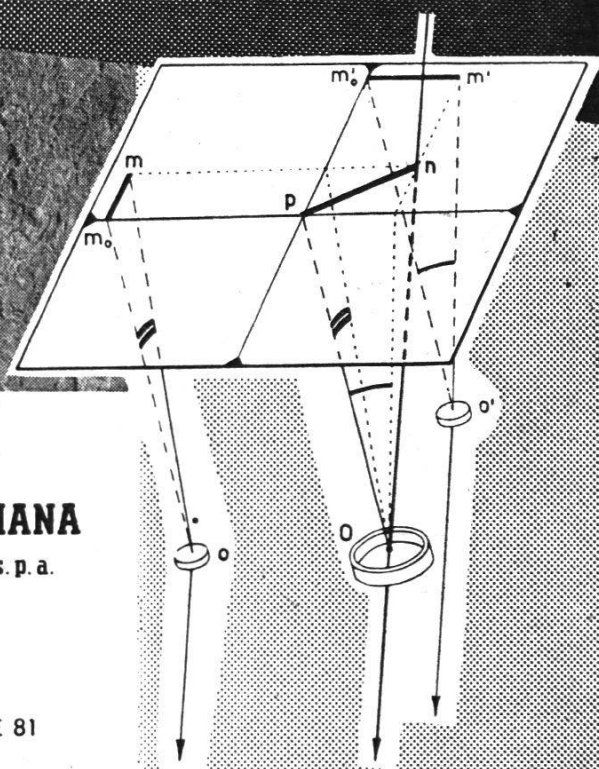
Eisenwerk Choindéz

INSTRUMENTS DE PRISE ET DE RESTITUTION BREVETS NISTRÌ



CHAMBRE DE PRISE DE VUES AÉROPHOTOGRAMMÉTRIQUE «FOMA NISTRÌ», Mod. 54 A

Chambre grandangulaire à film, $23 \times 23 \text{ cm}^2$; objectif OMI-RIGEL $f = 152 \text{ mm}$, $1 : 6,3$. Deux magasins ayant la capacité, chacun, de 120 m de pellicule. Aplanissement du film avec chambre à dépression constante. Dispositifs accessoires normaux et, en plus sur requête, un couple de gyroscopes pour l'enregistrement du point nadiral selon le système «Nistrì» à deux axes primaires gyroscopiques perpendiculaires.



NISTRÌ
OMI
ROMA

OTTICO MECCANICA ITALIANA
e rilevamenti aerofotogrammetrici s.p.a.

ROMA - VIA DELLA VASCA NAVALE 81

Tel. 599001 - 2 - 3

Telegr. SAROMI - ROMA

