

Zeitschrift: Schweizerische Zeitschrift für Vermessung, Kulturtechnik und Photogrammetrie = Revue technique suisse des mensurations, du génie rural et de la photogrammétrie

Band: 58 (1960)

Heft: 4

Werbung

Nutzungsbedingungen

Die ETH-Bibliothek ist die Anbieterin der digitalisierten Zeitschriften. Sie besitzt keine Urheberrechte an den Zeitschriften und ist nicht verantwortlich für deren Inhalte. Die Rechte liegen in der Regel bei den Herausgebern beziehungsweise den externen Rechteinhabern. [Siehe Rechtliche Hinweise.](#)

Conditions d'utilisation

L'ETH Library est le fournisseur des revues numérisées. Elle ne détient aucun droit d'auteur sur les revues et n'est pas responsable de leur contenu. En règle générale, les droits sont détenus par les éditeurs ou les détenteurs de droits externes. [Voir Informations légales.](#)

Terms of use

The ETH Library is the provider of the digitised journals. It does not own any copyrights to the journals and is not responsible for their content. The rights usually lie with the publishers or the external rights holders. [See Legal notice.](#)

Download PDF: 14.10.2024

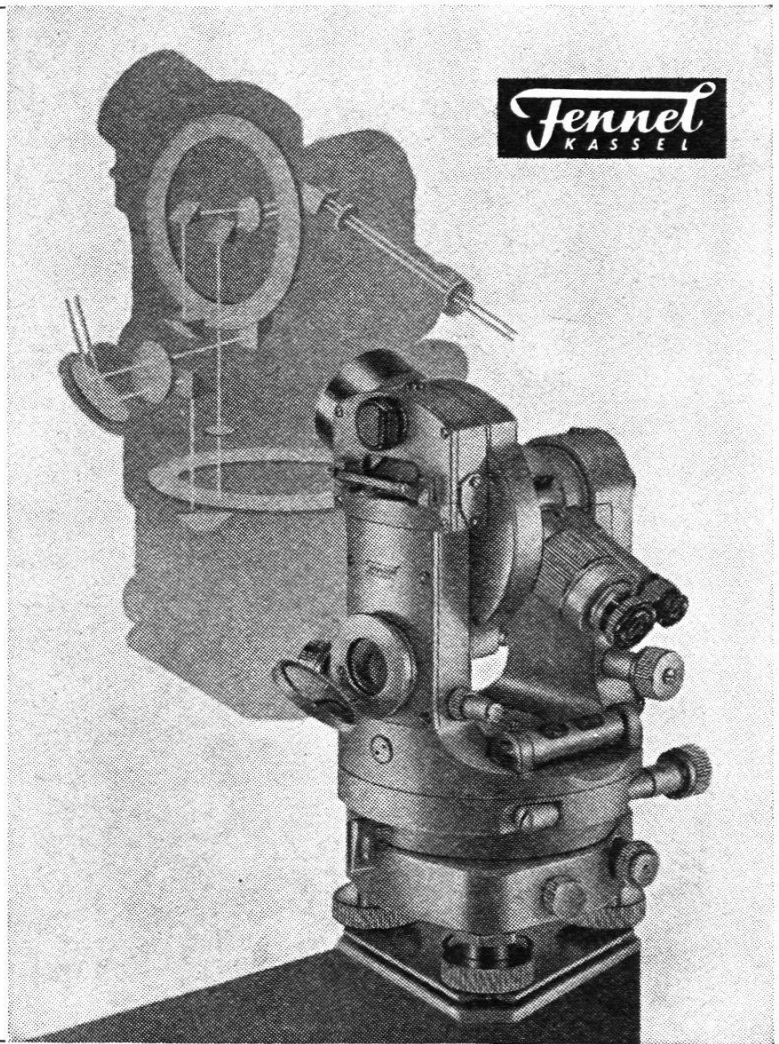
ETH-Bibliothek Zürich, E-Periodica, <https://www.e-periodica.ch>

Fennels moderner 9-cm-
Universal - Theodolit
«Tathe»

Nach Zieleinstellung direkte Ablesung beider Kreise an einer Skala 1 Minute, Schätzung 0,1 Minute bei 360° bzw. 400° Kreisteilung. Keine Umschaltung, keine Mikroskopeinstellung; daher großer Zeitgewinn. Solide Konstruktion. Metallbehälter.

NIVELLIERE
THEODOLITE
RED.-TACHYMETER

OTTO FENNEL SÖHNE KG
KASSEL



Photographische
Vergrößerungen
und
Verkleinerungen

auf Papier, Pauspapier
oder Film

in einwandfreier Ausführung

Ed.Aerni-Leuch, Bern

Reproduktionsanstalt

Telephon (031) 5 49 47

SCHWEIZ.
LICHTPAUSANSTALTEN A.-G.
Weinbergstr. 22 Telephon (051) 34 96 28 **ZÜRICH**
(beim Leonhardplatz)



LICHTPAUSEN
PLANDRUCK
PHOTO-KOPIE
ZINKDRUCK
PAUSPAPIERE · TECHN. PAPIERE

Prompte und zuverlässige Bedienung

Pläne und Karten

in jedem Reproduktions-
verfahren



Art. Institut Orell Füssli AG, Zürich

Dietzingerstraße 3 Telephon (051) 33 66 11
Abt. Kartographie

SBB



Wir suchen für unsere Bausektion in Basel

1 dipl. Vermessungs- oder Kulturingenieur

für Vermessungsarbeiten sowie für Bauleitungen auf dem Gebiet des allgemeinen Tiefbaues. Für diese Stelle wünschen wir einen jungen, aufgeschlossenen und initiativen Mitarbeiter, dem die Möglichkeit geboten wird, sich auf dem Spezialgebiet des Eisenbahnbaues auszubilden.

Wir bieten dauernde Anstellung und neuzeitliche Arbeitsbedingungen in einem angenehmen Arbeitsklima. Für tüchtigen Ingenieur besteht gute Aufstiegsmöglichkeit.

Handschriftliche Anmeldungen mit Lebenslauf und Zeugnisabschriften sind bis 26. April 1960 an die **Schweizerischen Bundesbahnen, Bauabteilung der Kreisdirektion II, in Luzern**, zu richten. SA 319 Lz

Ingenieur- und Vermessungsbüro der Nordwestschweiz **sucht**

Kulturingenieur

Vermessungstechniker

Vermessungszeichner

für kulturtechnische Arbeiten, allgemeinen Tiefbau, Absteckungen und Vermessungen. Fünftagewoche, Personalfürsorgestiftung.

Offerten mit Angabe des Gehaltsanspruches unter Chiffre **V 6021** an die Expedition des Blattes.

Jeune homme

16 ans, Suisse allemand, désire faire stage une année comme aide chez géomètre en Suisse romande.

Frau C. Brunner, bei der Kirche, Villmergen AG.

INSERATE

in der Schweizerischen Zeitschrift für Vermessung, Kulturtechnik und Photogrammetrie

haben höchsten Nutzeffekt

MARKSTEINE HANS HUNZIKER



Natursteine & Isolierstoffe
ZOLLIKON-ZÜRICH
Telephon (051) 24 81 60

Neuwertige Doppelrechenmaschinen

«Brunsviga», «Thales GEO» sowie einfache Rechenmaschinen für etwa die Hälfte des Neuwertes lieferbar. Gewährleistung 1 Jahr.

Referenzen aus Schweizer Fachkreisen!

F. H. Flasdieck, Wuppertal-Barmen
Hebbelstraße 3, Deutschland

Junger Vermessungszeichner

mit Praxis **sucht Stelle** in der welschen Schweiz.

Offerten erbeten unter Chiffre **V 6022** an die Expedition des Blattes.

Ingenieurbüro im Kanton Zürich **sucht** zu baldigem Eintritt

Kulturingenieur

evtl. mit Geometerpatent

zur selbständigen Mitarbeit bei größeren Vermessungs- und Kulturtechnikaufgaben.

Dauerstellung als Leiter einer interessanten und entwicklungsfähigen Fachabteilung zugesichert.

2 oder 3 Vermessungszeichner oder Vermessungstechniker

wenn möglich mit guter Praxis und allenfalls Befähigung für selbständige Feldarbeiten. Dauerstellung zugesichert.

Angenehmes Arbeitsklima, Fünftagewoche, Pensionskasse.

Bewerber wollen sich melden unter Chiffre **V 6023** an die Expedition des Blattes.

Unsere neuzeitliche Setzmaschinenanlage

ermöglicht uns, Dissertationen, Lehrbücher, Konferenz- und Jahresberichte, Romanwerke, Zeitungen und Zeitschriften in kürzester Zeit herzustellen.

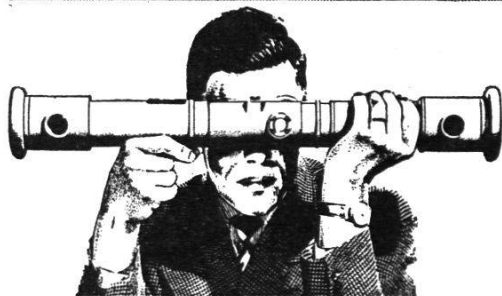
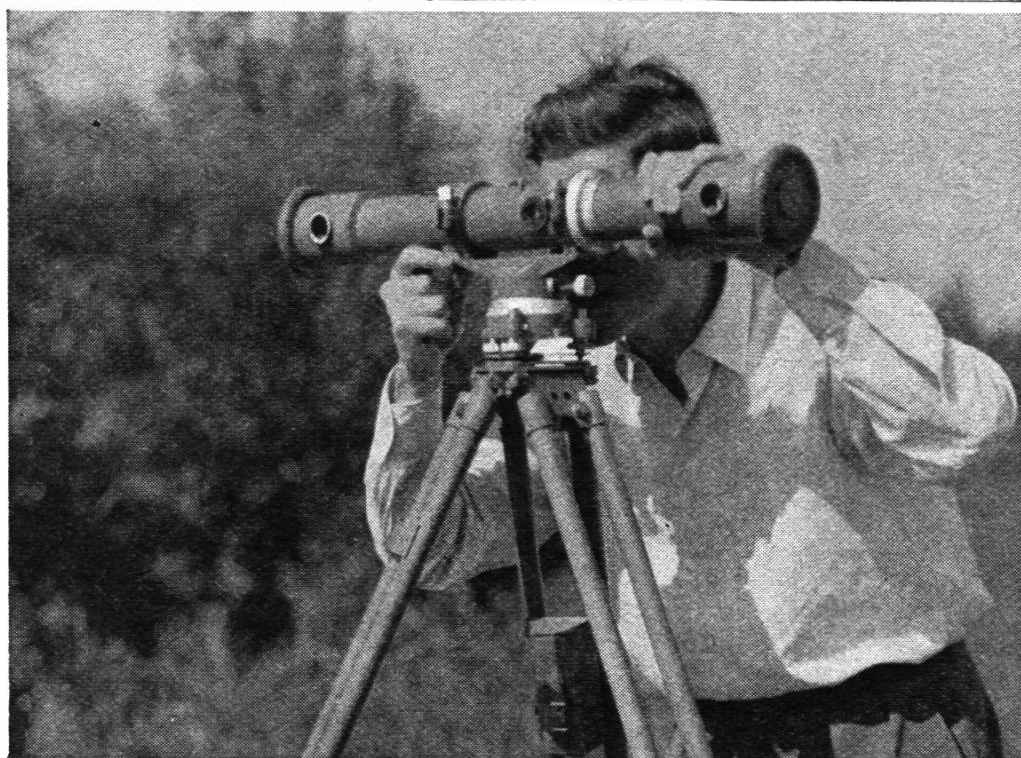
Verlangen Sie unverbindlich Kostenvorschläge. Wir beraten Sie völlig kostenlos.

Buchdruckerei Winterthur AG

Technikumstraße 83 · Telephon (052) 2 22 52

Messbereich 30-1000 m

Der Koinzidenz-Telemeter Wild TM 10, 50 cm Basis, eignet sich besonders für Projektstudien beim Bau von Strassen, Bahnen, Hochspannungsleitungen, Seilbahnen, für topographische Geländeaufnahmen in schwer oder nicht zugänglichem Gebiet.



Nähere Beschreibung mit technischen Daten finden Sie im Prospekt M 163 oder im Separatdruck «Praktische Anwendungen des Wild TM 10». Beide Drucksachen stellen wir Ihnen gerne kostenlos zu.

Für hohe Ansprüche:
Wild-Vermessungsinstrumente
... ihre Präzision ist weltbekannt

WILD
HEERBRUGG

Wild Heerbrugg AG., Heerbrugg/SG
Optische Werke