

Objekttyp: **Advertising**

Zeitschrift: **Schweizerische Zeitschrift für Vermessung, Kulturtechnik und Photogrammetrie = Revue technique suisse des mensurations, du génie rural et de la photogrammétrie**

Band (Jahr): **61 (1963)**

Heft 4

PDF erstellt am: **11.07.2024**

Nutzungsbedingungen

Die ETH-Bibliothek ist Anbieterin der digitalisierten Zeitschriften. Sie besitzt keine Urheberrechte an den Inhalten der Zeitschriften. Die Rechte liegen in der Regel bei den Herausgebern. Die auf der Plattform e-periodica veröffentlichten Dokumente stehen für nicht-kommerzielle Zwecke in Lehre und Forschung sowie für die private Nutzung frei zur Verfügung. Einzelne Dateien oder Ausdrucke aus diesem Angebot können zusammen mit diesen Nutzungsbedingungen und den korrekten Herkunftsbezeichnungen weitergegeben werden. Das Veröffentlichen von Bildern in Print- und Online-Publikationen ist nur mit vorheriger Genehmigung der Rechteinhaber erlaubt. Die systematische Speicherung von Teilen des elektronischen Angebots auf anderen Servern bedarf ebenfalls des schriftlichen Einverständnisses der Rechteinhaber.

Haftungsausschluss

Alle Angaben erfolgen ohne Gewähr für Vollständigkeit oder Richtigkeit. Es wird keine Haftung übernommen für Schäden durch die Verwendung von Informationen aus diesem Online-Angebot oder durch das Fehlen von Informationen. Dies gilt auch für Inhalte Dritter, die über dieses Angebot zugänglich sind.

Grundbuchplan- reproduktionen

- ab Pausen
- ab Aluminiumtafeln
- auf photographischem Wege
- oder im Autopositiv-Verfahren

Nach den Vorschriften der
Eidgenössischen Vermessungsdirektion
in einwandfreier Ausführung

Ed. Aerni-Leuch Bern
Reproduktionsanstalt
Telephon (031) 5 49 47

SCHWEIZ.

LICHTPAUSANSTALTEN A.-G.

Weinbergstr. 22 Telephon (051) 34 96 28 **ZÜRICH**
(beim Leonhardplatz)



LICHTPAUSEN

PLANDRUCK

PHOTO-KOPIE

ZINKDRUCK

PAUSPAPIERE · TECHN. PAPIERE

Prompte und zuverlässige Bedienung

Meilen am Zürichsee

Auf dem Bau- und Vermessungsamt ist die Stelle eines

Vermessungstechnikers

(Fachausweis 1, 2, 7)

(eventuell Vermessungszeichners) zu besetzen.

Arbeitsgebiet: Selbständige Nachführung der Grundbuchvermessung in Feld und Büro nach der Methode der Grenzpunktkoordinaten. Eventuell Erweiterung des Präzisionsnivelements und Bearbeitung von Planungsaufgaben.

Anstellungsbedingungen: Sehr gute Besoldung, teilweise Fünftagewoche, eigenes Büro.

Offerten mit Angabe von Besoldungsansprüchen sind zu richten an das Bau- und Vermessungsamt Meilen. Nähere Auskunft erteilt der Gemeindeingenieur, Telephon (051) 730822.

SA 5042 Z

Stellenausschreibung

Beim kantonalen **Meliorations- und Vermessungsamt in St. Gallen** ist infolge Wegwahl des bisherigen Inhabers die Stelle des

Kulturingenieur-Adjunkten

neu zu besetzen.

Erfordernisse: Abgeschlossenes Studium als Kulturingenieur an der ETH, Grundbuchgeometerpatent erwünscht, jedoch nicht Bedingung. Selbständige Bearbeitung und Leitung von Meliorationsprojekten, vor allem Güterzusammenlegungen, Straßenbauten und Entwässerung.

Besoldung: Gemäß Dienst- und Besoldungsordnung für das Staatspersonal mit Teuerungs- und Sozialzulagen, Aufnahme in die Versicherungskasse, alternierende Fünftageswoche.

Stellenantritt: 1. Juni 1963 oder nach Vereinbarung.

Handschriftliche Anmeldung mit Bild und Zeugnisabschriften, unter Angabe der bisherigen Tätigkeit, sind bis spätestens 22. April 1963 an Herrn Landammann Hans Schneider, Vorsteher des kantonalen Volkswirtschaftsdepartementes, Regierungsgebäude, St. Gallen, zu richten.

St. Gallen, den 25. März 1963

Im Auftrag des Regierungsrates:
Die Staatskanzlei

P 62 821 G

Vermessungs- techniker

guter Zeichner, sucht per sofort Aufträge als Nebenbeschäftigung (Heimarbeit).

Offerten bitte unter Chiffre **V 6272** an die Expedition des Blattes.

Geometer

(ital. Staatsangehöriger) sucht neuen Wirkungskreis in der Schweiz, um seine Kenntnisse zu erweitern.

Franco Tanni, Via Gobetti 33, **Pisa**, Italien.
P 8452 Z

Inserate

wolle man stets rechtzeitig, spätestens bis **6. des Monats**, einsenden an die Expedition der Zeitschrift,
Technikumstraße 83,
Winterthur

On engagerait dans important bureau de Suisse romande

un Ingénieur-géomètre diplômé

ou éventuellement **un stagiaire-géomètre** comme collaborateur, intéressé après période d'essai et susceptible de devenir associé ensuite.

Faire offre sous chiffre **V 6270** à l'expédition du journal.

Gesucht: Möglichkeit zur Eröffnung oder Übernahme eines Büros

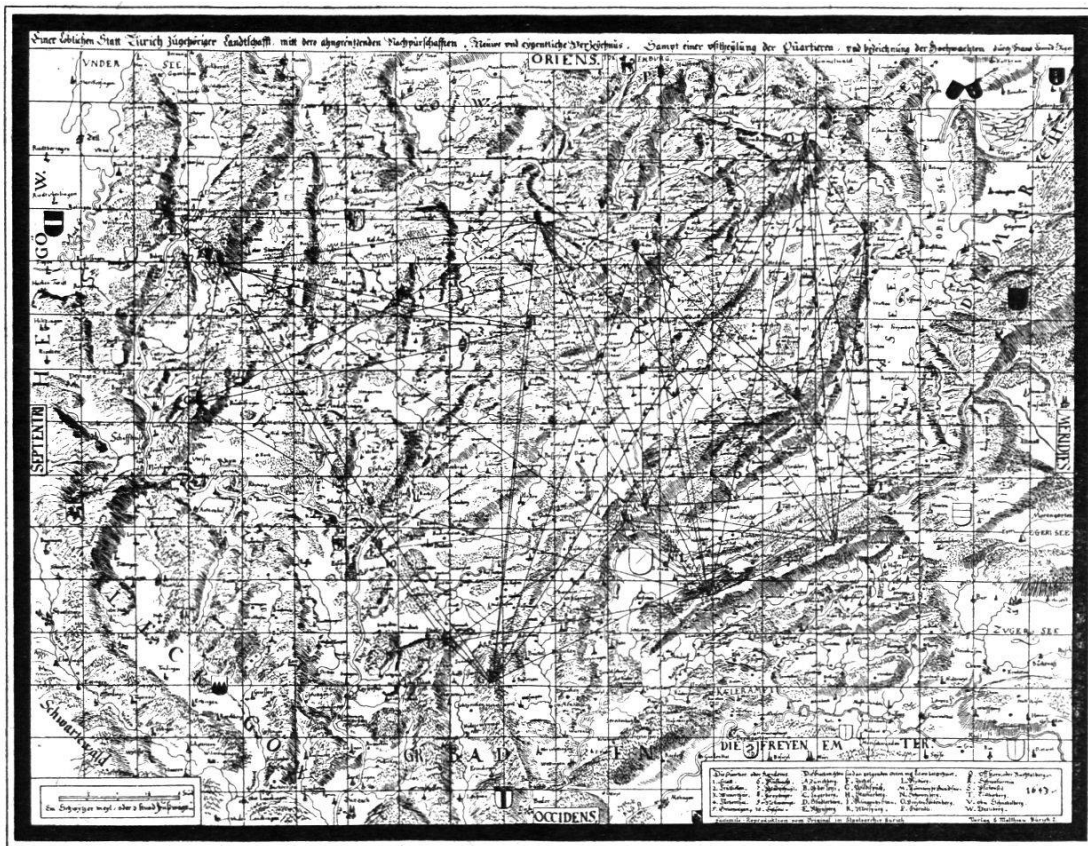
für Vermessung, Güterzusammenlegung und Tiefbau in arbeitsmäßig aussichtsreicher Gegend durch 2 jüngere, diplomierte Kulturingenieure ETH/Grundbuchgeometer.

Offerten von Amtsstellen, Gemeinden oder Privatpersonen mit guter Skizzierung der Arbeitsmöglichkeiten unter Chiffre **V 6276** an die Expedition des Blattes.

INSERATE

in der Schweizerischen Zeitschrift für Vermessung, Kulturtechnik und Photogrammetrie

sind preiswert



Die Auffindung alter Druckplatten der Firma Hofer & Burger, Zürich (1852), und das große Interesse, das der ersten Gesamtkarte der Schweiz von Aegidius Tschudi (1538) entgegengebracht wurde, ermutigte mich, auch Nachdrucke der Zürcher Hochwachtkarte zu erstellen.

Diese sehr schöne, farbige Karte, die das damalige Alarmierungssystem des Kantons zusammenfaßte und die uns im Staatsarchiv Zürich erhalten blieb, wurde von Hans Conrad Gyger (1599–1674), von Zürich, Amtmann im Kappelerhof, im Auftrag der Zürcher Regierung 1643 erstellt.

Die in sechs Farben gedruckte Karte, mit Einteilung der Ortschaften in die verschiedenen Bezirke, zur Beschickung der Hochwachten, dürfte auch Ihnen viel Freude bereiten, als Wandschmuck, für Geschenkzwecke oder für Sammler und Liebhaber alter Karten.

Preis der Karte im Format 43 × 56 cm: auf Ingrespapier Fr. 25.–, auf Japanpapier Fr. 37.50.
15 % Rabatt für Mitglieder.

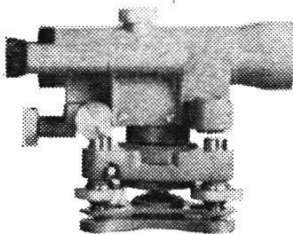
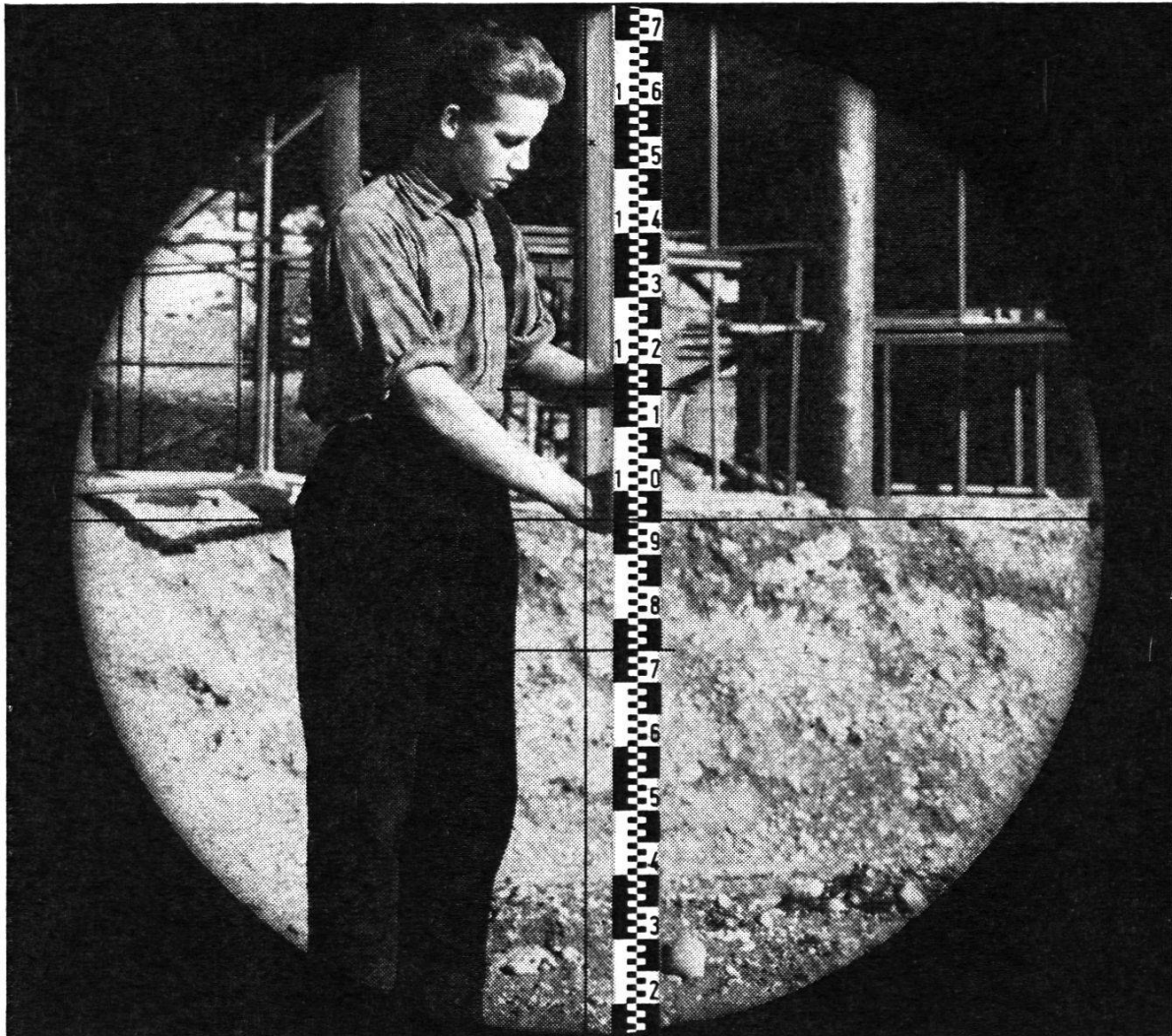
Bestellungen direkt an **E. Matthieu**, Bleicherweg 14, Zürich 2

INSERATE

in der Schweizerischen Zeitschrift für Vermessung, Kulturtechnik und Photogrammetrie

werden beachtet

mit aufrechtem Fernrohrbild



Das kleine Nivellierinstrument Wild N10 mit der Bezeichnung «E» hat aufrechtes Fernrohrbild. Das neue Fernrohr ist ebenso lichtstark und von gleicher Länge wie beim altgewohnten Modell. Einfaches Arbeiten, kein Überlegen und daher kein Missverständnis oder falsches Einwinken mehr.

Nivellierinstrument Wild NK10-E
mit aufrechtem Fernrohrbild und Horizontalkreis

WILD
HEERBRUGG

Wild Heerbrugg AG, Heerbrugg/SG

Mustermesse, Halle 3b, 1. Stock, Stand 2560