

Objektyp: **Advertising**

Zeitschrift: **Schweizerische Zeitschrift für Vermessung, Kulturtechnik und Photogrammetrie = Revue technique suisse des mensurations, du génie rural et de la photogrammétrie**

Band (Jahr): **62 (1964)**

Heft 11

PDF erstellt am: **15.08.2024**

Nutzungsbedingungen

Die ETH-Bibliothek ist Anbieterin der digitalisierten Zeitschriften. Sie besitzt keine Urheberrechte an den Inhalten der Zeitschriften. Die Rechte liegen in der Regel bei den Herausgebern. Die auf der Plattform e-periodica veröffentlichten Dokumente stehen für nicht-kommerzielle Zwecke in Lehre und Forschung sowie für die private Nutzung frei zur Verfügung. Einzelne Dateien oder Ausdrucke aus diesem Angebot können zusammen mit diesen Nutzungsbedingungen und den korrekten Herkunftsbezeichnungen weitergegeben werden. Das Veröffentlichen von Bildern in Print- und Online-Publikationen ist nur mit vorheriger Genehmigung der Rechteinhaber erlaubt. Die systematische Speicherung von Teilen des elektronischen Angebots auf anderen Servern bedarf ebenfalls des schriftlichen Einverständnisses der Rechteinhaber.

Haftungsausschluss

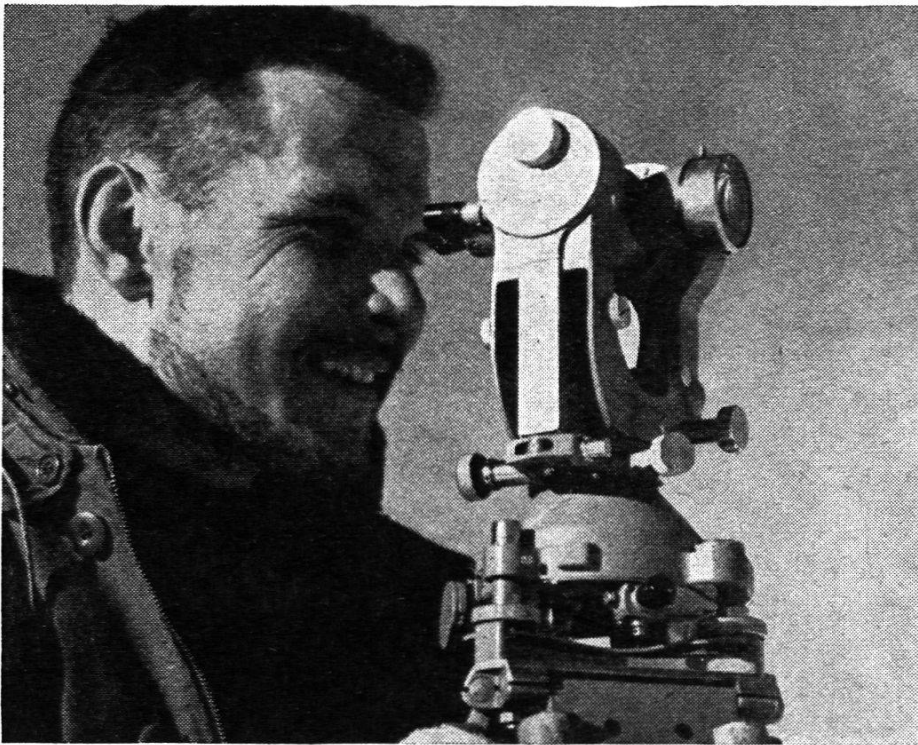
Alle Angaben erfolgen ohne Gewähr für Vollständigkeit oder Richtigkeit. Es wird keine Haftung übernommen für Schäden durch die Verwendung von Informationen aus diesem Online-Angebot oder durch das Fehlen von Informationen. Dies gilt auch für Inhalte Dritter, die über dieses Angebot zugänglich sind.

Schweizerische Zeitschrift für Vermessung, Kulturtechnik und Photogrammetrie

Revue technique Suisse des Mensurations, du Génie rural et de Photogrammétrie

INHALT: Die Gesamtflächenverzerrung in schweizerischen Plan- und Kartenwerken. Von J. Bolliger (Fortsetzung und Schluß) — Eindrücke von der Studienreise 1964 nach Österreich. Von A. Scherrer — VI. Kongreß der Internationalen Kommission für Bewässerung und Drainage in New Delhi — Ehrung von Prof. Ed. Imhof — Patentierung von Ingenieur-Geometern. Ingénieurs géomètres officiels patentés — Buchbesprechung — Adressen der Autoren.

Vermessungsinstrumente von hoher Präzision



Nivellierinstrumente



- | | |
|------|--------------------------------|
| NK01 | Solides Bau-Nivellier |
| N10 | Kleines Bau-Nivellier |
| N2 | Ingenieur-Nivellier |
| NA2 | Automatisches Nivellier |
| N3 | Präzisions-Nivellierinstrument |

Theodolite



- | | |
|------|-----------------------|
| TO | Bussolen-Theodolit |
| T1-A | Repetitions-Theodolit |
| T16 | Tachymeter-Theodolit |
| T2 | Universal-Theodolit |
| T3 | Präzisions-Theodolit |
| T4 | Universalinstrument |
| RK1 | Reduktions-Kippregel |

Distanzmesser



- | | |
|-----|--------------------------|
| DM1 | Präzisions-Distanzmesser |
| RDS | Reduktions-Tachymeter |
| RDH | Reduktions-Tachymeter |
| BL | Invar-Basislatte |

**Präzisions-Messlatten, Pentagon-
Winkelprismen, Präzisions-Reisszeuge**
aus rostfreiem Chrom-Stahl

WILD
HEERBRUGG

Wild Heerbrugg AG, Heerbrugg/Schweiz

Spezialitäten für den Geometer

Auftragsapparate für Polarkoordinaten
mit Distanzlinealen, 25 cm und 40 cm

Auszuglatten in Leichtmetall, 3, 4 und 5 m

Automatische Nivelliere KERN, ERTEL,
ZEISS, WILD

Beschriftungsapparate LEROY-
«GEOMETER»

Büromöbel, Archivmöbel in Holz und Stahl
CURTA-Kleinrechenmaschinen

Feldschirme ALEXO, Feldtische

Gefahrensignal, faltbar, «VERMESSUNG»

Gefällmesser, Glasmaßstäbe, Schalt-
egger-Transversaltafeln aus Glas

Jalons, zerlegbar, in Aluminium, Holz,
Stahl, auf Wunsch in Etui

Kataster-Zeichenschrank DESSINATOR

Kataster-Reißzeuge, -Zirkel, Reißfedern
HAFF, KERN, WILD

Klapplatten mit Präzisionsteilung

Klotoidenlineale und Radien in Plexiglas

Koordinatendreiecke, Koordinatenschieber

Koordinatographen
CORADI, HAAG-STREIT

Kurvenmesser MINERVA mit Nullstellung

Leuchtpult GEOMETER für Pläne
70 × 100 cm

Meßtischausrüstung KERN, WILD

Millimeter-Präzisionsmeßplatte, 3 m

Nivellierinstrumente, alle Fabrikate

Pantographen MAHO, OTT

Planimeter AMSLER, CORADI, OTT,
Komp.-Planimeter mit Nullstellung

Prismen und -stöcke KERN, WILD,
Fallstock HENSOLDT

Radierapparate, elektrisch, BRUNING,
GRATTVIT

Rechenschieber GEODÄT, topogr. Teilg.

Reduktions-Tachymeter für vertikale und
horizontale Latten KERN, WILD

Theodolite KERN, WILD

Zeichentische in vielen Ausführungen

GRAB & WILDI AG

Zürich, Seilergraben 59, Tel. (051) 24 35 88
Urdorf, Bahnhofplatz Tel. (051) 98 76 67

Maßbeständige Zeichenfolie

HOSTAPHAN

Beste Maßbeständigkeit, die sehr nahe an
die von Aluminium herankommt;

ungewöhnlich zug- und reißfest ($\frac{1}{3}$ von
Stahl), sehr biegsam, wärme- und kälte-
beständig;

gute Planlage – gut zu bedrucken – ab-
waschbar;

gut mit Bleistift und Tusche zu beschriften

Lieferbare Qualitäten:

HD 0,10 mm dick, 110 cm breit,
beidseitig mattiert;

HB 0,10 mm dick, 137 cm breit,
beidseitig mattiert;

HE 0,13 mm dick, 122 cm breit,
einseitig mattiert

OZALID AG, ZÜRICH

Seefeldstraße 94 Telephone (051) 24 47 57

Großformat- Mattfilmpausen

auf Cronaflex-Film,
Industrie-Mattfilm.

Addition aus Teilstücken
bis Format 400 × 122 cm
von allen Vorlagen

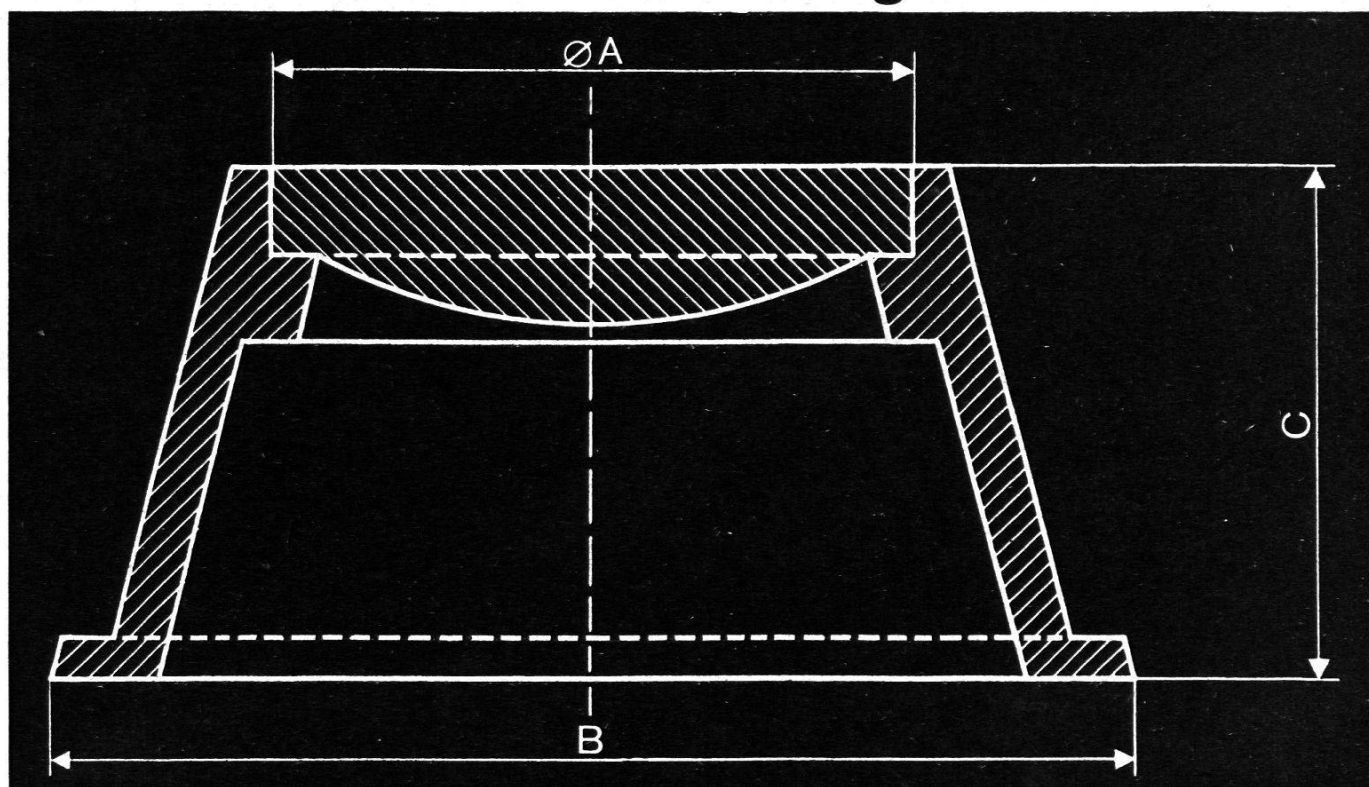
E. Collioud & Co., Bern
Reproduktionsanstalt
Telephon (031) 45 32 60

Jedes Reproproblem wird rasch und sauber
gelöst. 50 Jahre Erfahrung!

Typ 1 A = 180 mm
 B = 270 mm
 C = 230 mm

Typ 2 A = 180 mm
 B = 300 mm
 C = 130 mm

Polygonschächte verschiedener Grössen kurzfristig lieferbar



Escher Wyss Zürich

Dipl. Kulturingenieur ETH mit Geometerpatent

sucht interessanten Wirkungskreis im In- oder Ausland.

Offerten unter Chiffre **V 6333** an die Expedition des Blattes.

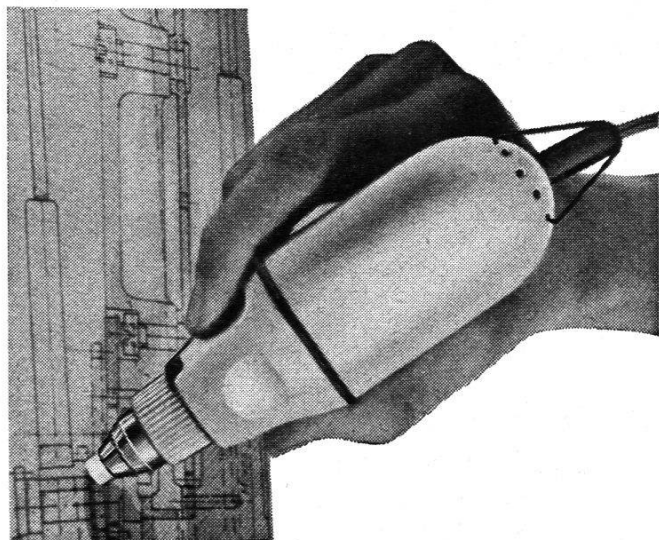
Neuwertige Doppelrechenmaschinen

Brunsviga, Thales, Odhner sowie einfache und elektrische Rechenmaschinen für etwa die Hälfte des Neuwertes lieferbar.
 Gewährleistung 1 Jahr.

Referenzen aus Schweizer Fachkreisen!

F. H. Flasdieck, Wuppertal-Barmen
 Hebbelstraße 3, Deutschland

Elektrisches Radier-Gerät **GRATTVIT**



Klein, leicht, handlich, mit Aufhängebügel
Unzerbrechliches Gehäuse

Das wertvolle Werkzeug für den Ingenieur, Architekten, Geometer, Zeichner, Buchdrucker usw. Spart Zeit und Material, schont die Pläne und glättet die Radierstelle. Macht sich innert kurzer Zeit bezahlt.

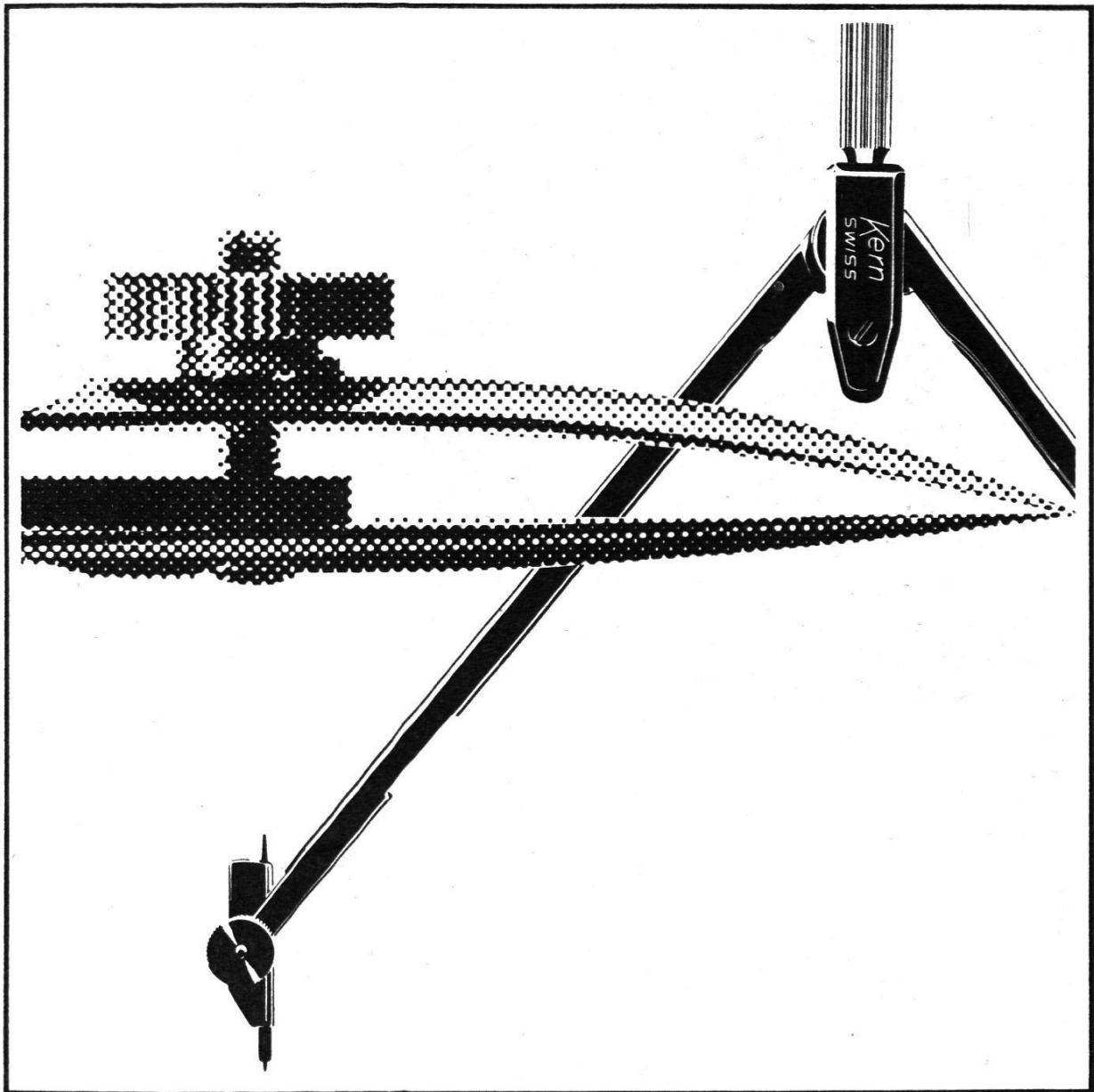
1 Jahr Garantie. Preis Fr. 135.—

Gummiminen in 4 Qualitäten. Muster mit jedem Apparat.

Verlangen Sie einen Probeapparat

Hersteller:

ALBERT STEFFEN, Werkstätte für Feinmechanik,
 Adliswil (Schweiz), Telephon (051) 91 65 39



Kern-Reißzeuge für höchste Ansprüche

Wenn Sie ein Kern-Ingenieurreißzeug wählen, dürfen Sie ruhig höchste Ansprüche stellen. An die Qualität des Rohmaterials. An die Präzision der Bearbeitung. An die Dauerhaftigkeit des Hartchrombelags. Und an die Vielfalt zweckmässig zusammengestellter Kombinationen.



Kern & Co. AG Aarau