

Objektyp: **Advertising**

Zeitschrift: **Schweizerische Zeitschrift für Vermessung, Kulturtechnik und Photogrammetrie = Revue technique suisse des mensurations, du génie rural et de la photogrammétrie**

Band (Jahr): **66 (1968)**

Heft 8

PDF erstellt am: **11.09.2024**

### **Nutzungsbedingungen**

Die ETH-Bibliothek ist Anbieterin der digitalisierten Zeitschriften. Sie besitzt keine Urheberrechte an den Inhalten der Zeitschriften. Die Rechte liegen in der Regel bei den Herausgebern. Die auf der Plattform e-periodica veröffentlichten Dokumente stehen für nicht-kommerzielle Zwecke in Lehre und Forschung sowie für die private Nutzung frei zur Verfügung. Einzelne Dateien oder Ausdrucke aus diesem Angebot können zusammen mit diesen Nutzungsbedingungen und den korrekten Herkunftsbezeichnungen weitergegeben werden. Das Veröffentlichen von Bildern in Print- und Online-Publikationen ist nur mit vorheriger Genehmigung der Rechteinhaber erlaubt. Die systematische Speicherung von Teilen des elektronischen Angebots auf anderen Servern bedarf ebenfalls des schriftlichen Einverständnisses der Rechteinhaber.

### **Haftungsausschluss**

Alle Angaben erfolgen ohne Gewähr für Vollständigkeit oder Richtigkeit. Es wird keine Haftung übernommen für Schäden durch die Verwendung von Informationen aus diesem Online-Angebot oder durch das Fehlen von Informationen. Dies gilt auch für Inhalte Dritter, die über dieses Angebot zugänglich sind.

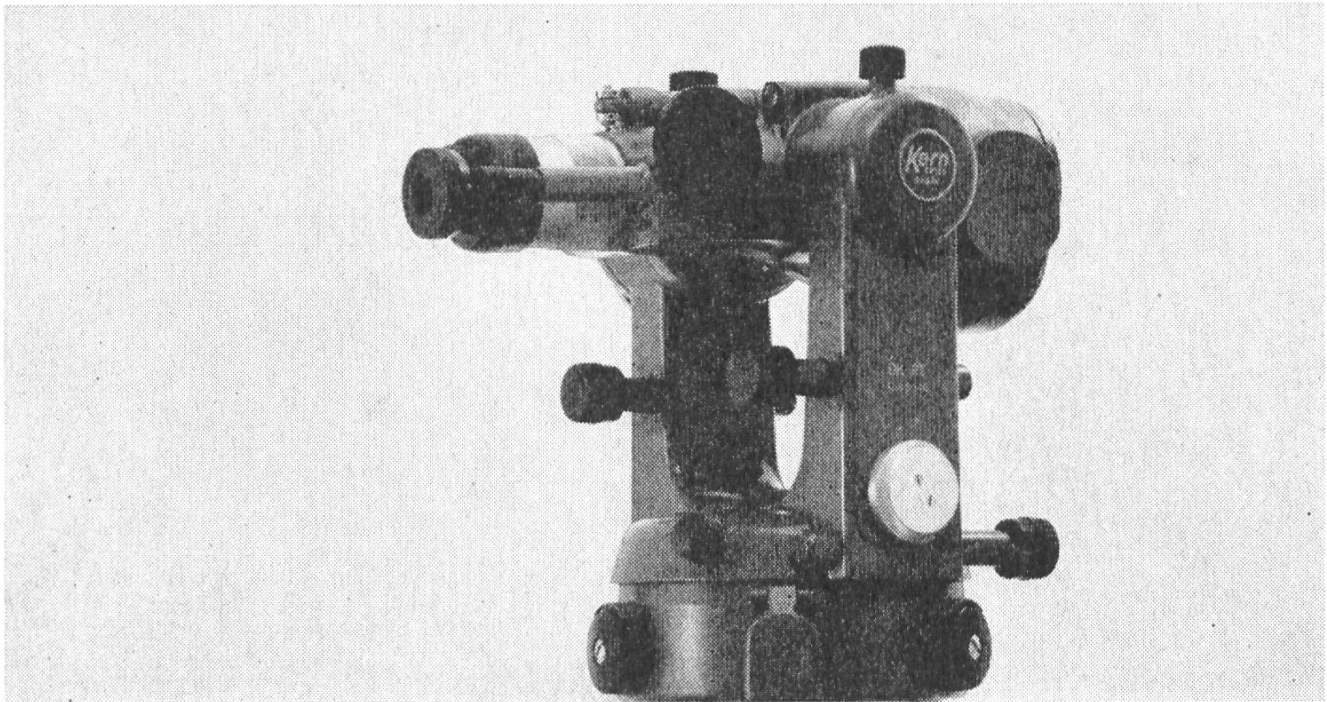
# Schweizerische Zeitschrift für Vermessung, Photogrammetrie und Kulturtechnik

Revue technique Suisse des Mensurations, de Photogrammétrie et du Génie rural

**INHALT:** Zur Reduktion von Fluggravimetermessungen. Von E. Groten – Grundbuchpläne 1:5000 und 1:10 000. Von H. Griesel – Die Schlußabrechnung über das Grundeigentum bei Güterzusammenlegungen. Von W. Wilhelm – Stellungnahme der Bodenverbesserungskommission des Kantons Aargau zum Artikel «Stoppt die Güterzusammenlegungen» in Nummer 8 des «Schweizerischen Beobachters» vom 30. April 1968 – Une clôture peut enlaidir le paysage. Von ASPAN – Information – Adressen der Autoren – Sommaire

## Kern DK-RT

## Doppelbild- Reduktions-Tachymeter



Kern DK-RT, das geeignete Instrument für  
Katastervermessung, Polygonierung und Absteckungs-  
arbeiten hoher Genauigkeit

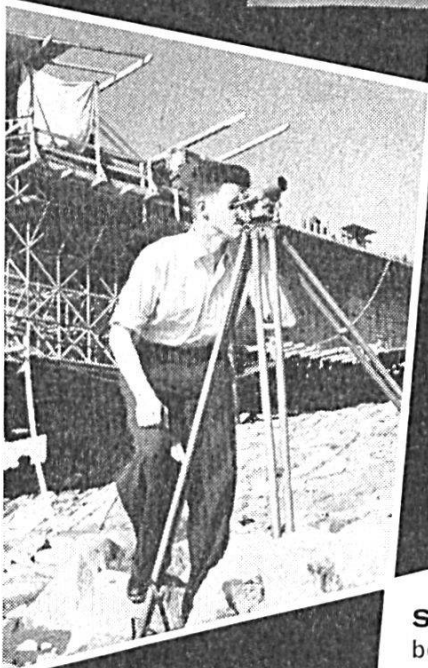
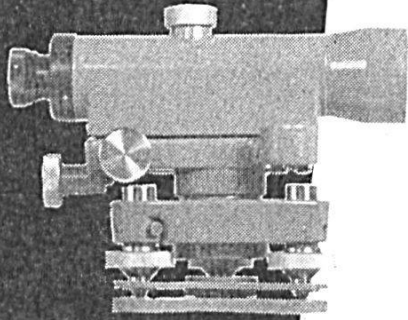
Hohe Genauigkeit: mittlerer Fehler  $\pm 1-2$  cm/100 m  
Einfache Distanzablesung – Latte ohne Nonien  
Kreistrieb mit Grob- und Feineinstellung, Zentrierstativ

Neu:

Individuell abstimmbare Multiplikationskonstante  
Kreisablesokular am Fernrohrkörper  
Kreisablesung: wahlweise ohne Mikrometer (Minuten-  
genauigkeit), mit Mikrometer (Sekundengenauigkeit)  
Regulierbare elektrische Beleuchtung

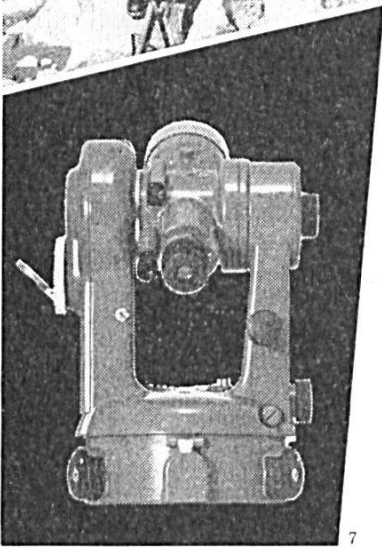


Präzision in Bau und Vermessung  
verlangt nach guten Instrumenten



Prismen  
Bussolen  
Gefällmesser

Nivelliere  
Theodolite  
Messtische



Sie finden  
bei uns die größte  
Auswahl  
an Vermessungs-  
Instrumenten  
für alle Ansprüche.

Wir bieten  
Kundendienst  
in der ganzen Schweiz  
durch geschulte  
Fachberater und  
sorgfältigen  
Reparaturservice.

**GRAB+WILDI AG**

8023 ZÜRICH Seilergraben 61 Tel. 051/32 57 88-89  
Verkaufslokal und Ausstellung  
8902 URDORF bei Zürich Tel. 051/98 76 67-68

**NEU ERÖFFNET**

sind unsere Ausstellungs- und Verkaufsräume am  
Seilergraben 61, Zürich 1. Besuchen Sie uns recht  
bald in diesem neuen Ladenlokal. Sie werden  
viel Neues, Interessantes zu sehen bekommen!

## Grundbuchplan- reproduktion

ab Aluminiumtafeln,  
Pausen,  
alten Plänen

photomechanisch  
oder autopositiv  
nach Vorschrift der  
Eidg. Vermessungsdirektion

**E. Collioud & Co., Bern**  
Reproduktionsanstalt  
Telephon (031) 45 32 60

Jedes Reproproblem wird rasch und sauber  
gelöst. 50 Jahre Erfahrung!

**SCHWEIZ.**

**LICHTPAUSANSTALTEN A.-G.**  
ZÜRICH

Weinbergstr. 22 Telephon (051) 34 96 28  
(beim Leonhardplatz)



LICHTPAUSEN

PLANDRUCK

PHOTO-KOPIE

ZINKDRUCK

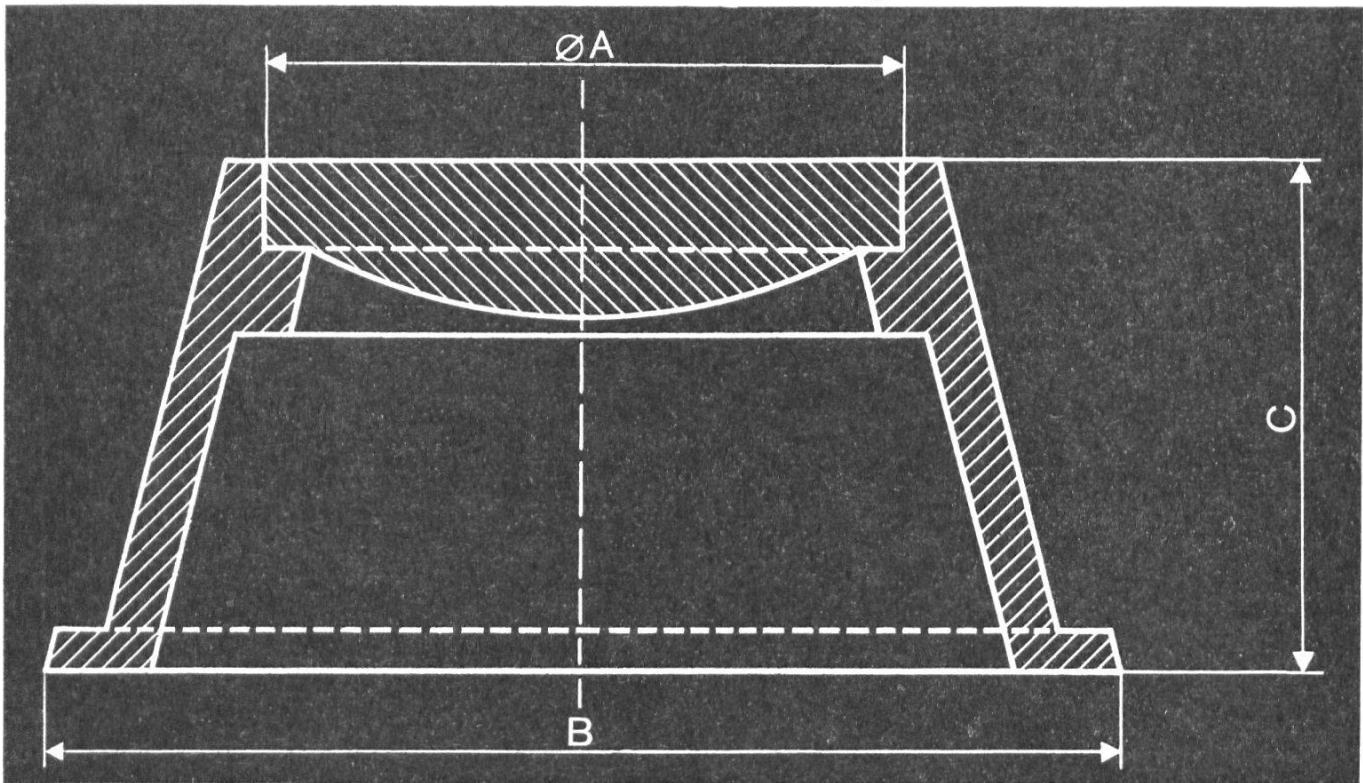
PAUSPAPIERE • TECHN. PAPIERE

Prompte und zuverlässige Bedienung

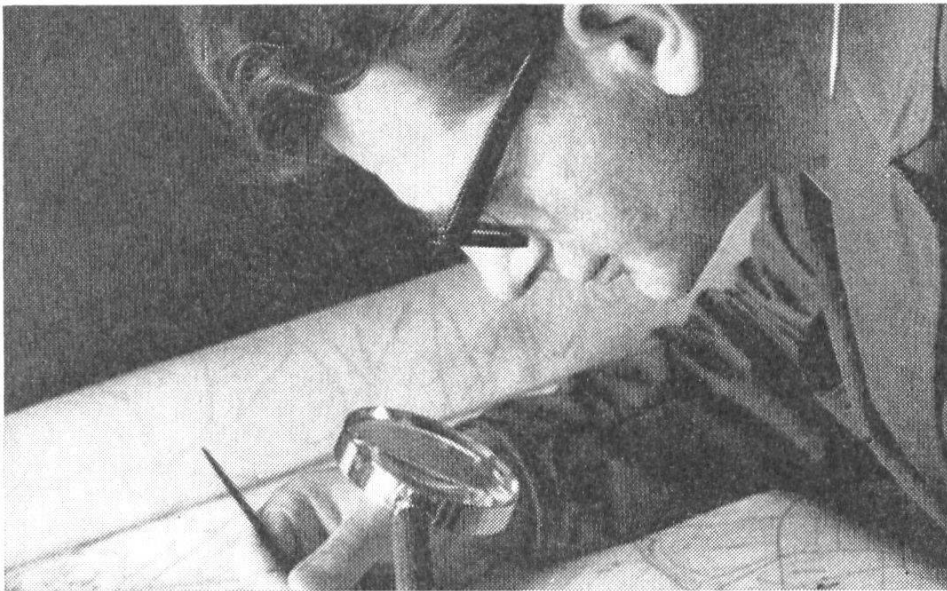
Typ 1 A = 180 mm  
B = 270 mm  
C = 230 mm

Typ 2 A = 180 mm  
B = 300 mm  
C = 130 mm

# Polygonschächte verschiedener Grössen kurzfristig lieferbar



**Escher Wyss Zürich**



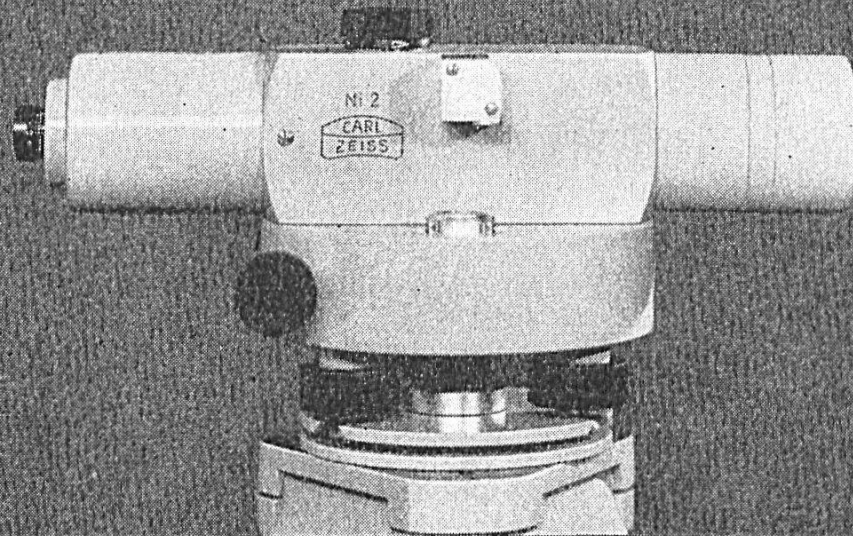
Unser Personal ist gut geschult, hat große Erfahrung und garantiert für eine einwandfreie Reproduktion Ihrer Vorlagen. Falls Sie Repro-Probleme haben, rufen Sie uns. Wir beraten Sie gerne.

Photographische Vergrößerungen und Verkleinerungen  
Planreproduktionen

**ED. AERNI-LEUCH 3000 BERN 14**

Reproduktionsanstalt Fabrik technischer Papiere  
Zieglerstraße 34 Telephon (031) 25 92 22





**automatisch  
universell**

**Ni 2**

CARL ZEISS Oborkochen/Württ.

**ZEISS**



Generalvertretung für die Schweiz:

**GANZ OPTAR AG**

8002 ZÜRICH

Seestraße 160, Telephon (051) 25 16 75

Universal-Nivellier Ni 2,  
erstes automatisches Nivellier der Welt

Die automatische Horizontierung des Ni 2 hat sich seit vielen Jahren in aller Welt als bequem, zeitsparend und zuverlässig bewährt • Je nach Art der Ausrüstung ist das Ni 2 ein Ingenieur-Nivellier oder ein Präzisions-Nivellier. Viele Zusatzteile erweitern seinen Anwendungsbereich auf Sonderaufgaben im Maschinenbau, Messungen mit sehr ungleich langen Zielweiten und astronomische Orts- und Zeitbestimmungen

**PAGRA**

**der Begriff für maßhaltige Zeichen- und Photopapiere  
mit Aluminiemeinlage**

**Rudolf Elsaesser**

Fabrikation kartographischer Papiere

**Kirchberg BE**

Telephon (034) 3 12 53

Katasterplan  
Meßtischblatt  
Übersichtsplan  
photogrammetrische  
Auswertungen  
Gemeinde- und  
Notariatskopien  
des  
Grundbuchplanes  
Photomosaik  
phototechnische  
Reproduktion