

Objekttyp: **TableOfContent**

Zeitschrift: **Schweizerische Zeitschrift für Vermessung, Kulturtechnik und Photogrammetrie = Revue technique suisse des mensurations, du génie rural et de la photogrammétrie**

Band (Jahr): **68 (1970)**

Heft 1

PDF erstellt am: **06.08.2024**

Nutzungsbedingungen

Die ETH-Bibliothek ist Anbieterin der digitalisierten Zeitschriften. Sie besitzt keine Urheberrechte an den Inhalten der Zeitschriften. Die Rechte liegen in der Regel bei den Herausgebern. Die auf der Plattform e-periodica veröffentlichten Dokumente stehen für nicht-kommerzielle Zwecke in Lehre und Forschung sowie für die private Nutzung frei zur Verfügung. Einzelne Dateien oder Ausdrucke aus diesem Angebot können zusammen mit diesen Nutzungsbedingungen und den korrekten Herkunftsbezeichnungen weitergegeben werden. Das Veröffentlichen von Bildern in Print- und Online-Publikationen ist nur mit vorheriger Genehmigung der Rechteinhaber erlaubt. Die systematische Speicherung von Teilen des elektronischen Angebots auf anderen Servern bedarf ebenfalls des schriftlichen Einverständnisses der Rechteinhaber.

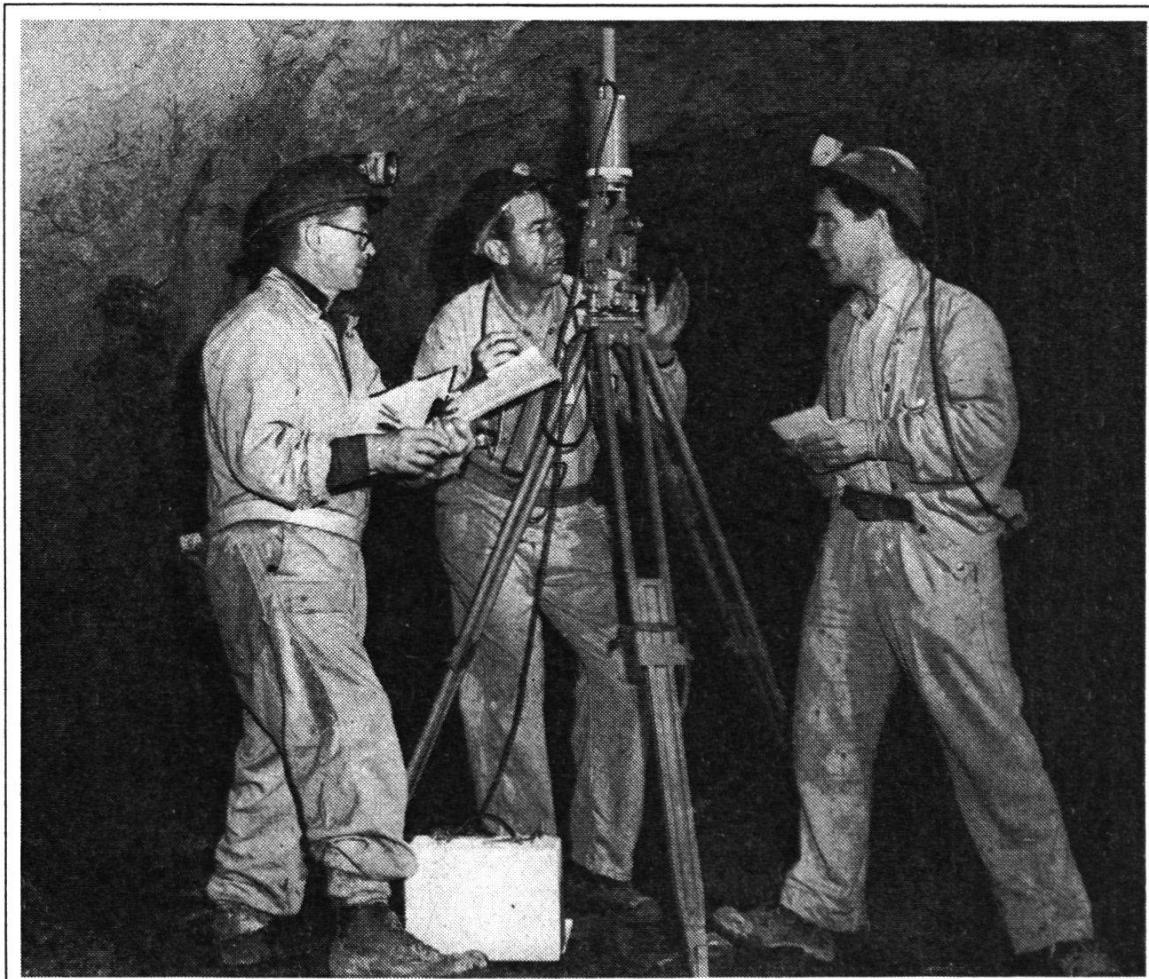
Haftungsausschluss

Alle Angaben erfolgen ohne Gewähr für Vollständigkeit oder Richtigkeit. Es wird keine Haftung übernommen für Schäden durch die Verwendung von Informationen aus diesem Online-Angebot oder durch das Fehlen von Informationen. Dies gilt auch für Inhalte Dritter, die über dieses Angebot zugänglich sind.

Schweizerische Zeitschrift für Vermessung, Photogrammetrie und Kulturtechnik

Revue technique Suisse des Mensurations, de Photogrammétrie et du Génie rural

INHALT: Die Konferenz der Meliorations-Amtsstellen und die Hauptversammlung der Fachgruppe der Kulturingenieure SIA 1969. Von Hans Braschler – Protokoll der Herbstversammlung der Schweizerischen Gesellschaft für Photogrammetrie – Mitteilung der Redaktion – Merkblätter des Instituts für Kulturtechnik. Von Herbert Grubinger – Technische Mitarbeiter und Freiwillige im Dienste der FAO – Buchbesprechungen – Adressen der Autoren – Sommaire.



Rasch und unabhängig orientieren mit Aufsatzkreisel Wild GAK1

Geographisch-Nord auf $\pm 30''$ (1°) in etwa 20 Minuten, bei jedem Wetter, unbeeinflusst vom erdmagnetischen Feld. Handlich und leicht, passt der Aufsatzkreisel Wild GAK1 auf die Wild-Theodolite T1A, T16 und T2.

Er eignet sich speziell

zur Orientierung und Richtungskontrolle langer Polygonzüge

zur Richtungsübertragung in Schächten, Stollen oder Tunnels (Doppellotung überflüssig)

zur Orientierung von Richtungen in Bauwerken, in Staudämmen, auf Flugplätzen, in Waldgebieten u. ä.

zum polaren Einmessen photogrammetrischer Passpunkte

Verlangen Sie bitte Prospekt G1 413.

WILD
HEERBRUGG

Wild Heerbrugg AG, CH-9435 Heerbrugg Schweiz