

Objektyp: **Advertising**

Zeitschrift: **Mensuration, photogrammétrie, génie rural**

Band (Jahr): **70-M (1972)**

Heft 12

PDF erstellt am: **28.06.2024**

### **Nutzungsbedingungen**

Die ETH-Bibliothek ist Anbieterin der digitalisierten Zeitschriften. Sie besitzt keine Urheberrechte an den Inhalten der Zeitschriften. Die Rechte liegen in der Regel bei den Herausgebern. Die auf der Plattform e-periodica veröffentlichten Dokumente stehen für nicht-kommerzielle Zwecke in Lehre und Forschung sowie für die private Nutzung frei zur Verfügung. Einzelne Dateien oder Ausdrucke aus diesem Angebot können zusammen mit diesen Nutzungsbedingungen und den korrekten Herkunftsbezeichnungen weitergegeben werden. Das Veröffentlichen von Bildern in Print- und Online-Publikationen ist nur mit vorheriger Genehmigung der Rechteinhaber erlaubt. Die systematische Speicherung von Teilen des elektronischen Angebots auf anderen Servern bedarf ebenfalls des schriftlichen Einverständnisses der Rechteinhaber.

### **Haftungsausschluss**

Alle Angaben erfolgen ohne Gewähr für Vollständigkeit oder Richtigkeit. Es wird keine Haftung übernommen für Schäden durch die Verwendung von Informationen aus diesem Online-Angebot oder durch das Fehlen von Informationen. Dies gilt auch für Inhalte Dritter, die über dieses Angebot zugänglich sind.

# Inserate

wolle man stets rechtzeitig,  
spätestens bis

## 10. des vorhergehenden Monats

einsenden an die Inseraten-  
annahme der Zeitschrift:

**Fabag +  
Druckerei Winterthur AG**  
Stauffacherquai 40  
**8004 Zürich**  
Telefon 01 / 23 77 44

## Kleinanzeigen

### Möchten Sie

Ihre Position dank Ihren Kenntnissen, Ihrer Erfahrung und Ihrem Einsatz **wesentlich verbessern?**

Fühlen Sie sich befähigt, in einem Ingenieurbüro die Vermessungsabteilung (etwa 3–4 Mitarbeiter) mit abwechslungsreichen und interessanten Aufgaben **selbständig zu leiten und dementsprechend honoriert zu werden?**

Oder haben Sie aus anderen Gründen Lust, nach Zürich und in dessen Nähe zu kommen, z. B. wegen der Ausbildungs- und Aufstiegsmöglichkeiten?

Schreiben Sie Ihren Namen und Ihre Telefonnummer an **Postfach 153, 8042 Zürich**. Vielleicht ist das Ihr Sprungbrett in eine neue Zukunft.

301

### Kult.-Ing. ETH

mit mehreren Monaten Praxis, sucht auf 1. März 1973 Stelle als Grundbuchgeometer-Praktikant.

Ihre Offerte mit Anstellungsbedingungen erwarte ich unter Chiffre **V 293** an die Administration dieser Zeitschrift.

Junger

### dipl. Kulturingenieur ETH mit Geometerpatent

und dreijähriger Erfahrung in Vermessung, Tiefbau und Planung sucht auf Frühjahr 1973 oder nach Vereinbarung eine neue, interessante und ausbaufähige Position..

Offerten unter Chiffre **V 304** an die Expedition dieser Zeitschrift.

Guterhaltener

### Polar-Koordinatograph

günstig abzugeben.

Offerten unter Chiffre 303 an die Expedition dieser Zeitschrift.

Je viens de terminer mes études d'ingénieur rural à l'EPFZ et ai déjà fait 8 mois de pratique. Pour l'obtention du brevet d'ingénieur-géomètre et pour approfondir mon français je cherche une place de

### stagiaire en Suisse romande

Entrée 1<sup>er</sup> mars 1973.

Prière d'écrire sous chiffre **V 294** à l'administration de cette périodique en indiquant conditions.

### Zu kaufen gesucht

für Geometerbüro:

**Theodolit DK-RT, T 1, Nivellierinstrument, Koordinatograph, Zeichentisch, Radienschablonen, Schreibapparat.**

Offerten erbeten an:

**Urs Hürlimann, dipl. Ing. ETH**  
Baumenstraße 18, 8330 Pfäffikon

292

Jeune

### technicien-géomètre

deux ans d'expérience, cherche travail.

Faire offres à:

**M. G. Morey, 1, rue J. P. Martinié**  
**94 120 Fontenay-sous-Bois (France)**

296

Junger, einsatzfreudiger

### dipl. Kulturingenieur ETH

(mit Geometerpatent)

sucht Stelle auf dem Gebiet des Meliorationswesens, des Straßenbaus und des allgemeinen Tiefbaus. Praxis in der Führung eines Zweigbüros (Vermessung).

Offerten unter Chiffre **V 291** an die Expedition dieser Zeitschrift.

**GESUCHT**

### Kulturingenieur

für Güterzusammenlegung, Planung und Erschließungsaufgaben

und ein

### Ingenieur-Techniker HTL

für Projektierung, Bauleitung und Planung (keine Statik).

Sind Sie an einer ausbaufähigen Stelle interessiert, so schreiben oder telefonieren Sie uns.

**Ingenieurbüro A. Lutz, Kurfürstenstraße 12,**  
**7000 Chur, Telefon 081 / 24 43 29**

285



**Gemeinde Horgen**

Für unser Bau- und Vermessungsamt suchen wir eine(n)

**Tiefbau- oder Vermessungszeichner(in)**

für allgemeine Arbeiten des städtischen Tiefbaues, Nachführungsarbeiten am Vermessungswerk, Leitungskataster usw.

Sie finden bei uns vielseitige und interessante Arbeiten, zeitgemässe Besoldung, Pensionsversicherung sowie angenehmes Arbeitsklima in modern eingerichteten Betrieb.

Bewerbungen sind unter Beilage der üblichen Unterlagen an den **Gemeinderat 8810 Horgen** einzureichen. Der Gemeindeingenieur (Tel. 01 / 725 22 22) erteilt Ihnen gerne weitere Auskünfte.

298

**GEMEINDE ZERMATT**

Als Mitarbeiter des Bauamtes suchen wir einen

**Vermessungs- oder Tiefbauzeichner**

Eine vielseitige Tätigkeit im Büro und Gelände erwartet Sie. Sie arbeiten bei sämtlichen Aufgaben der Projektierung und Ausführungen von Tiefbauten mit.

Interessieren Sie sich für Berg- und Skisport? Auf allen Verkehrsanlagen der Gemeinde genießen Sie die Vorteile eines Gemeindeangestellten.

Bewerben Sie sich, indem Sie die üblichen Unterlagen an den Gemeinderat von Zermatt senden.

Nähere Auskunft erteilt gerne das

**Bauamt der Gemeinde Zermatt  
Telefon 028 / 7 70 54.**

299

Gesucht

**Geometerkandidat  
Geometer-Techniker HTL  
Vermessungstechniker  
Vermessungszeichner(in)**

Modernste Arbeitsmethoden. Elektronische Bearbeitung sämtlicher Berechnungen und Kartierungen mit Büro- und Grosscomputer.

Wir laden Sie ein zu einer unverbindlichen Besprechung.

**A. von der Crone, Dipl.-Ing.  
9532 Rickenbach bei Wil, Telefon 073 / 22 48 33/34  
9100 Herisau, Telefon 071 / 51 15 65**

297

## Vermessungsfachmann

mit 16jähriger Berufserfahrung in der Schweiz sucht verantwortungsvolle Stelle auf Ende Februar oder anfangs März 1973 in der amtlichen oder privaten Vermessung oder Datenverarbeitung.

Bisherige Haupttätigkeiten:

**Personalführung und Projektleitung**

**ADV in der Grundbuch- und Bauvermessung**

**Grundbuchvermessung und Nachführung**

**Grundlagenvermessung für Bau und Kataster**

**Numerische Photogrammetrie**

**Dokumentation, Beratung und Ausbildung**

Anfragen sind erbeten an:

**H. Diering**, dipl. Verm. Ing./SIA  
Im Sträler 24, 8047 Zürich,  
Telefon 01 / 54 16 57

300

P 22-1882



**L'ÉCOLE POLYTECHNIQUE  
FÉDÉRALE DE LAUSANNE**

cherche pour son Institut de Photogrammétrie un

## Ingénieur topographe diplômé

ou

## Ingénieur du génie rural

pour des travaux de recherche.

**Conditions requises:** connaissance de la Photogrammétrie et de la Statistique.

**Entrée en fonction:** dès que possible ou à convenir.

Les offres de services accompagnées d'un curriculum vitae détaillé, copies de certificats doivent être adressées au:

**Service du personnel de l'EPFL,  
33, av. de Cour, 1007 Lausanne**

302

OFA 67.040.108

### AMT FÜR RAUMPLANUNG DES KANTONS ZÜRICH

Wir helfen die Zukunft gestalten und laden Sie ein, mitzumachen.  
Zum Ausbau unserer Abteilungen Gebiets- und Fachplanung suchen wir je einen

## Kreisplaner Architekten / Planer Ingenieur (Tiefbau oder Vermessung)

#### Ihre Aufgaben:

Mitarbeit bei der Kantonsplanung sowie Begleitung und Prüfung von Regional-, Orts- und Quartierplanungen.

#### Ihre Voraussetzungen:

Abgeschlossenes Studium als Architekt/Ingenieur/Kulturingenieur/Geograph oder gleichwertige Ausbildung mit Planungspraxis. Ein Ergänzungsstudium auf dem Gebiete der Raumplanung wäre wertvoll. Gewandtheit im mündlichen und schriftlichen Verkehr.

#### Wir offerieren:

Interessante und vielseitige Tätigkeit in gut eingespieltem Team, Besoldung nach Übereinkunft, Versicherungsleistungen gemäß kantonaler Verordnung, Fünftagewoche, individualisierte Arbeitszeit, Arbeitsplatz Nähe Hauptbahnhof Zürich.

#### Wir erwarten:

Ihren Anruf für eine unverbindliche Unterredung, Telefonnummer 01 / 32 96 11, intern 3531, oder Ihre Offerte an das

**Amt für Raumplanung des Kantons Zürich, Stampfenbachstraße 14, 8090 Zürich.**

290

## Kleinanzeigen

Wir suchen

### 1 Geometerkandidaten

### 1 Vermessungstechniker

### 1 Vermessungszeichner(in)

Arbeitsgebiete:  
Meliorationen, Neuvermessungen, Nachführungen usw.

Es würde uns freuen, wenn Sie sich schriftlich oder telefonisch bei uns melden würden.

**Ing.- und Vermessungsbüro Schwarz + Wanner**  
Schaffhauserstrasse 64, 8180 Bülach  
Telefon 01 / 96 13 42

281

Geübter Marksteinsetzer übernimmt

### Vermarktungsarbeiten

in der deutschsprachigen Schweiz.

**Josef Lehmann, Isenegg, 9555 Tobel TG, Tel. 073 / 45 12 19**

### Granitmarksteine

Prompte und sorgfältige Lieferung

**Steinbrüche E. Triacca, 6746 Lavorgo TI, Tel. 094 / 39 11 03**

SA 78.00.5073

### CANTON DU VALAIS

Le Service technique cantonal du Registre foncier à Sion (Valais) cherche pour les postes d'adjoints du géomètre cantonal 2

## Ingénieurs géomètres officiels

#### Activité principale:

Surveillance et vérification des mensurations cadastrales, mise à jour de la triangulation

#### Entrée en fonction:

A convenir

#### Traitement:

L'Office cantonal du personnel donnera, sur demande, les renseignements nécessaires à ce sujet.

Pour tout autre renseignement, les intéressés sont priés de s'adresser au géomètre cantonal.

Les offres de services, rédigées sur formule spéciale fournie sur demande par l'Office cantonal du personnel, à Sion, devront être adressées à ce dernier jusqu'au 31 décembre 1972.

Sion, le 17 octobre 1972

**Office cantonal du personnel**

286

### KANTON WALLIS

Das kantonale Vermessungsamt in Sitten VS sucht als Adjunkten des Kantonsgeometers 2 patentierte

## Ingenieur-Geometer

#### Hauptarbeitsgebiet:

Überwachung und Verifikation der Grundbuchvermessungen, Nachführung der Triangulation.

#### Stellenantritt:

Nach Übereinkunft.

#### Gehalt:

Das kantonale Personalamt erteilt auf Verlangen die sachbezüglichen Auskünfte.

Für jede weitere Auskunft wollen sich die Interessenten an den Kantonsgeometer wenden.

Die Dienstofferten, die auf einem vom kantonalen Personalamt in Sitten zu verlangenden Spezialformular erstellt werden müssen, sind diesem bis spätestens 31. Dezember 1972 zuzustellen.

Sitten, den 17. Oktober 1972

**Kantonales Personalamt**

287

## PAGRA

der Begriff für maßhaltige Zeichen- und Photopapiere mit Aluminiemeinlage

## TRANSPAGRA

transparentes Zeichenpapier mit Polyestereinlage

### Rudolf Elsaesser

Fabrikation kartographischer Papiere  
**3422 Kirchberg BE**  
Telefon 034 / 3 12 53



## SCHWEIZ. LICHTPAUSANSTALTEN AG

8001 Zürich  
Weinbergstraße 22  
Telefon 01/34 96 28

LICHTPAUSEN  
PLANDRUCK  
REPRO-FOTO  
OFFSETDRUCK  
TECHN. PAPIERE

FÜHRENDES FACHGESCHÄFT FÜR VERMESSUNGSTECHNISCHE REPRO-ARBEITEN

## INSERATE

in der Schweizerischen Zeitschrift für Vermessung, Photogrammetrie  
und Kulturtechnik werden beachtet

# SOKKISHA

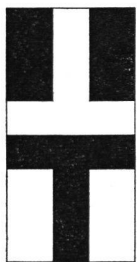
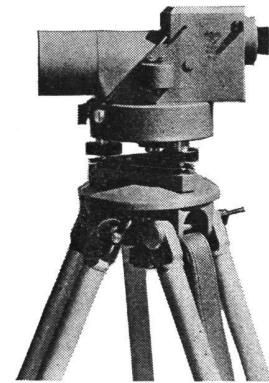
*Hochleistungs-Vermessungs-Instrumente*

Moderne, hochpräzise, automatische Instrumente

Jap. Spitzenqualität, preisgünstig, erstklassiger Service  
und ab Lager lieferbar

Generalvertretung:

Weidmann + Sohn, Abt. Präzisions-Instrumente, 8702 Zollikon/ZH  
Telefon 01 65 48 00, Telex 56653



## Ed. Truninger

Inhaber H. Hauri-Truninger  
Telefon 01 / 23 16 40  
Uraniastraße 9  
8001 Zürich

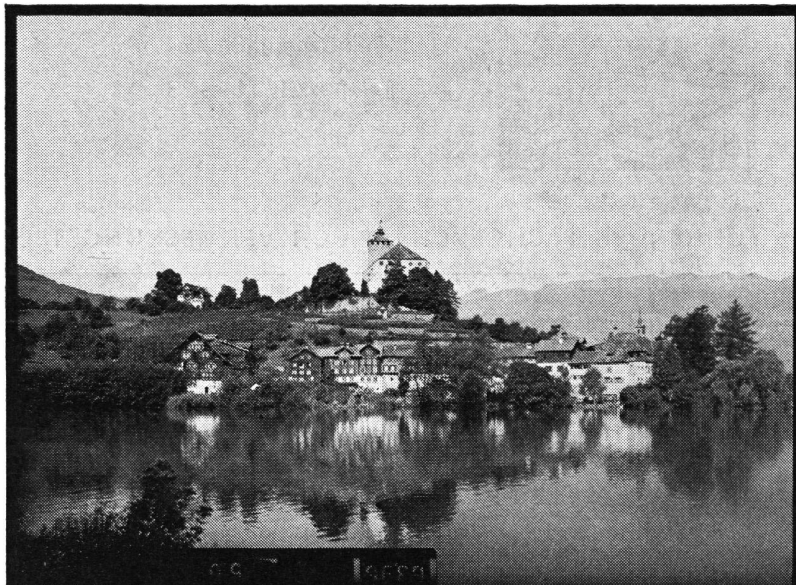
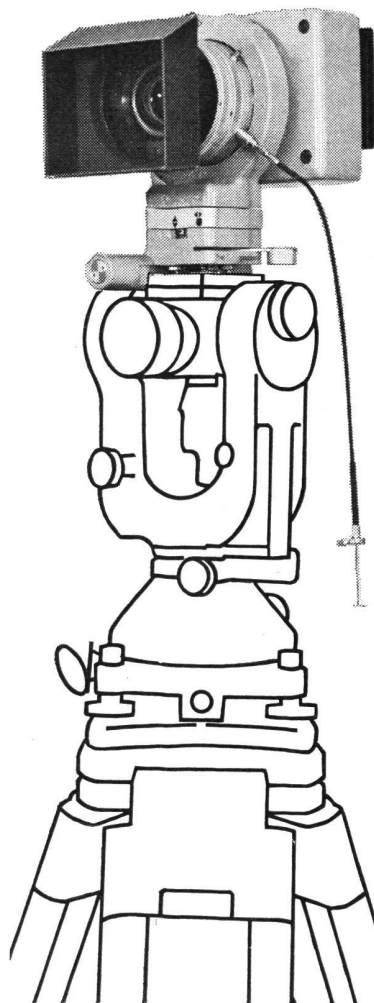
Reproduktion  
von Grundbuchplänen

Lichtpausen

Plandruck

Xeroxkopien  
von Plänen 1:1 und red.

Offsetdruck



## Terrestrische Kammer Wild P32

*Kleine, leichte Meßkammer zum Aufsetzen auf den Universal-Theodolit Wild T2 oder die Wippe GW1 des Distomat Wild D110*

- Aufnahmeobjektiv f/8 bis 22,  $f = 64$  mm; korrigiert für den sichtbaren und infraroten Spektralbereich; max. Verzeichnung  $\pm 0,004$  mm
- Bildformat  $60 \text{ mm} \times 80 \text{ mm}$ ; optimale Ausnützung durch 10 mm Hauptpunktversetzung
- Verwendung handelsüblicher Platten, Plan- oder Rollfilme
- Aufnahmen wahlweise im Hoch- oder Querformat
- Einstellbare Neigungen mit T2  $\pm 40^\circ$ , mit GW1  $\pm 30^\circ$
- Auf Wunsch synchrone Fernauslösung für zwei P32 und Orientierungszusatz für GW1

Wir senden Ihnen gerne unseren Prospekt

**WILD**  
HEERBRUGG

Wild Heerbrugg AG  
CH-9435 Heerbrugg/Schweiz