

Objektyp: **Advertising**

Zeitschrift: **Mensuration, photogrammétrie, génie rural**

Band (Jahr): **71-M (1973)**

Heft 4

PDF erstellt am: **18.09.2024**

### **Nutzungsbedingungen**

Die ETH-Bibliothek ist Anbieterin der digitalisierten Zeitschriften. Sie besitzt keine Urheberrechte an den Inhalten der Zeitschriften. Die Rechte liegen in der Regel bei den Herausgebern. Die auf der Plattform e-periodica veröffentlichten Dokumente stehen für nicht-kommerzielle Zwecke in Lehre und Forschung sowie für die private Nutzung frei zur Verfügung. Einzelne Dateien oder Ausdrucke aus diesem Angebot können zusammen mit diesen Nutzungsbedingungen und den korrekten Herkunftsbezeichnungen weitergegeben werden. Das Veröffentlichen von Bildern in Print- und Online-Publikationen ist nur mit vorheriger Genehmigung der Rechteinhaber erlaubt. Die systematische Speicherung von Teilen des elektronischen Angebots auf anderen Servern bedarf ebenfalls des schriftlichen Einverständnisses der Rechteinhaber.

### **Haftungsausschluss**

Alle Angaben erfolgen ohne Gewähr für Vollständigkeit oder Richtigkeit. Es wird keine Haftung übernommen für Schäden durch die Verwendung von Informationen aus diesem Online-Angebot oder durch das Fehlen von Informationen. Dies gilt auch für Inhalte Dritter, die über dieses Angebot zugänglich sind.

Die Anzahl der Teilnehmer ist auf etwa 35 beschränkt. Voraussetzung für die Teilnahme ist ein abgeschlossenes Hochschulstudium der Kulturtechnik und Wasserwirtschaft, des Bauingenieurwesens, der Forstwirtschaft (Wildbachverbauung) oder eine gleichwertige mathematisch-naturwissenschaftliche Vorbildung. Der Kursbeitrag (einschließlich Kursunterlagen) beläuft sich auf etwa öS 900.—.

**Interdata AG (Beratung und Organisation) führt 1973 folgende Kurse durch:**

- 9. März: Einführung in die elektronische Datenverarbeitung
- 20. März: Gehaltsabrechnungs- und Personalinformationssystem SAFE
- 28. März: Fakturierung und Debitorenüberwachung mit Computer
- 5. Mai: Technik der computermäßigen Buchführung, besondere Aspekte der Revision beim Einsatz von Computern
- 8.–10. Mai: Planung und Einsatz von Computeranlagen (3-Tages-Seminar)
- 26.–28. Juni: Computereinsatz im Rechnungswesen (3-Tages-Seminar)
- 29.–31. August: Grundlagen einer zeitgemäßen Unternehmensführung (3-Tages-Seminar)
- 27. September: Gehaltsabrechnungs- und Personalinformationssystem SAFE
- 16. Oktober: Einführung in die elektronische Datenverarbeitung
- 6. November: Technik der computermäßigen Buchführung, besondere Aspekte der Revision beim Einsatz von Computern

Auskunft und Anmeldung  
Interdata-Schule, Weinbergstraße 149, 8006 Zürich, Tel.01/603044

**Prof. Dr. S. Bertschmann 80 Jahre alt**

Am 24. April kann Prof. Dr. h.c. Simon Bertschmann seinen 80. Geburtstag feiern. Nur wenige schweizerische Vermessungsingenieure können auf eine derartig mannigfaltige berufliche Tätigkeit in unserem Land zurückblicken, wie dies dem Jubilar vergönnt ist. Im Alter von 28 Jahren wurde er bereits zum Stadtgeometer von Zürich gewählt, ein Amt, das vom Inhaber nicht nur ausgezeichnete technische Kenntnisse, sondern auch Einblick in die kommunale Verwaltung fordert und ihm eine große Verantwortung gegenüber der Öffentlichkeit auferlegt. Simon Bertschmann wirkte als Stadtgeometer bis zum Jahr 1952, um nachher die Direktion der Eidgenössischen Landestopographie in Bern zu übernehmen. Sein Verdienst liegt hier im besonderen bei der Herausgabe der Landeskarten 1:25000 und 1:50000. Als er im Jahr 1958 vom Amt des Direktors zurücktrat, konnte er dies im Bewußtsein tun, unserem Land große Dienste geleistet zu haben. Nicht minder groß sind aber auch seine Verdienste um die Förderung des Berufs. So wirkte er zunächst als Dozent und später als Titularprofessor an der ETH für das Gebiet der Grundbuchvermessung. Zudem leitete er als Präsident in den Jahren 1929 bis 1947 den SVVK, wobei es ihm in erster Linie darum ging, die Grundbuchvermessung zu fördern und dem ausführenden Geometer die seiner Tätigkeit entsprechende Stellung zu schaffen. – An Anerkennung hat es Simon Bertschmann nicht gefehlt; er wurde Ehrenpräsident der FIG und von der Technischen Hochschule Karlsruhe mit der Würde eines Doktors der technischen Wissenschaft ausgezeichnet. Seit seinem Rücktritt als Direktor der Landestopographie zog er sich ganz ins Privatleben zurück. Nun fand er endlich Zeit, um sich seinen Lieblingsbeschäftigungen, dem Fischen und dem Lesen, zu widmen. Das Fischen mußte er zufolge der immer mehr zunehmenden Gewässerverschmutzung von den einheimischen Bächen nach und nach an die Meere verlegen. Dem Jubilar, der sich bester Gesundheit erfreut, wünschen der SVVK und die Redaktion viele weitere erfreuliche Jahre.

F. K.

**Basel-Stadt**

Suchen Sie eine entwicklungsfähige, in keine starren Formen gepreßte Tätigkeit?  
Beim **Vermessungsamt** ist die Stelle eines

33

**Ingenieur-Geometers**

neu zu besetzen.

Neben allen Problemen der Nachführung in unserem Koordinatenkataster sind vor allem Bauabstekingungen rationell durchzuführen, wobei gut ausgebildetes Hilfspersonal zur Verfügung steht.

Die Mitarbeit bei der im Gang befindlichen Umstellung auf Großcomputer ist für alle unsere Führungskräfte besonders wertvoll.

Unsere Anstellungsbedingungen sind fortschrittlich. Profitieren Sie von unseren guten technischen Voraussetzungen und erweitern Sie ihre Kenntnisse durch Ihren persönlichen Einsatz während einiger Jahre bei uns.

Weitere Auskunft erteilt Ihnen gerne der Kantonsgeometer, Telefon (061) 23 98 40, intern 223. Bewerbungen sind erbeten an

**Justizdepartement**

Personalsekretariat, Rheinsprung 16, 4001 Basel

Personalamt Basel-Stadt

P 03 - 2237



Kanton Zürich

OFA 67.040.412

Beim Meliorations- und Vermessungsamt des Kantons Zürich ist die Stelle eines

## Kulturingenieurs

zu besetzen.

### Aufgabenkreis:

Weitgehend selbständige Projektierung und Leitung von verschiedenartigen Meliorationsvorhaben im Rahmen der Amtstätigkeit.

### Anforderungen:

Diplom als Kulturingenieur. Geometerpatent erwünscht, jedoch nicht Bedingung.

### Besoldung:

Je nach Alter und bisheriger Tätigkeit gemäß kantonalen Beamtenverordnung. Fortschrittliche Sozialleistungen, individuelle Arbeitszeit. Lunch-Checks bei kurzer Mittagspause.

### Arbeitsort:

Kaspar-Escherhaus, Nähe Hauptbahnhof Zürich.

### Stellenantritt:

Nach Vereinbarung.

### Auskunft:

Das Meliorations- und Vermessungsamt des Kantons Zürich, Kaspar-Escherhaus Büro 422, Telefon 01 / 32 96 11, intern 3282, erteilt gerne unverbindlich Auskunft.

### Anmeldung:

Mit den üblichen Unterlagen (Personalien, Lebenslauf, Zeugniskopien, Photo) an die **Direktion der Volkswirtschaft des Kantons Zürich**, Kaspar-Escherhaus, 8090 Zürich.

**Meliorations- und Vermessungsamt  
des Kantons Zürich**

27



## Kanton Thurgau

Amt für Umweltschutz und Wasserwirtschaft

Wir suchen zum baldigen Eintritt

## dipl. Bauingenieur, evtl. Kulturingenieur

oder

## Ingenieur-Techniker HTL

für Arbeitsgebiete innerhalb des öffentlichen Gewässerschutzes wie Kanalisation, Kläranlagen usw.

**Wir bieten** nach Einarbeitung selbständige Tätigkeit in hellen, freundlichen Büroräumen und angenehmes Arbeitsklima.

**Gehalt** im Rahmen der Besoldungsverordnung, 5-Tage-Woche, 13. Monatsgehalt, Treueprämie und Pensionskasse.

Telefonische Auskunft erhalten Sie durch Nr. 054/7 91 11, intern 470 oder 476.

Schriftliche Bewerbungen mit den üblichen Unterlagen erbittet das

32

**Personalamt des Kantons Thurgau,  
Bahnhofstraße 76, 8500 Frauenfeld.**

P 41-12 043

Die interessante Stelle für Sie!

## Die Projektionen der schweizerischen Plan- und Kartenwerke

bearbeitet von J. Bolliger, Bern

Aus dem Inhalt:

Erster Teil: Einführung in die Kartenprojektionen, ca. 25 Seiten.

Zweiter Teil: Ableitung der Übertragungsgesetze, Formeln für die direkte Doppelübertragung und die Projektionskorrekturen, ca. 65 Seiten.

Dritter Teil: Gesamtflächenverzerrung, Formeln der Bonne-Projektion und Koordinations-Transformation zwischen Bonne- und Zylinderprojektion sowie kurze Darstellung der Formelableitung von Rosenmund, ca. 30 Seiten.

Beilage: Rechenformeln und Beispiele für logarithmisches und maschinelles Rechnen, ca. 10 Seiten.

Das Buch enthält zudem 8 zweifarbige Tafeln und 27 Textfiguren.

Das Werk ist allgemeinverständlich geschrieben, setzt aber für die Ableitungen die Mathematikkenntnisse der Mittelschule voraus.

Preis: Fr. 24.—.

Bestellungen durch den Buchhandel oder beim Verlag

**Fabag +  
Druckerei Winterthur AG**

Postfach 210

**8401 Winterthur**

Der/Die Unterzeichnete(n) bestell

Exemplare J. Bolliger,

«**Die Projektionen der schweizerischen  
Plan- und Kartenwerke**».

Einzusenden an: Fabag + Druckerei Winterthur AG  
Postfach 210, 8401 Winterthur

Unterschrift und genaue Adresse des Bestellers:

**Volkswirtschaftsdepartement des Kantons Thurgau**

Beim **kant. Meliorationsamt in Frauenfeld** sind folgende Stellen neu zu besetzen:

**1 Adjunkt**

Als Stellvertreter des Chefs.  
Für die Bearbeitung verschiedener Koordinationsprobleme.  
Für die Oberaufsicht bei Güterzusammenlegungen.

**1 Kulturingenieur**

Für die Oberaufsicht bei Güterzusammenlegungen.

**Voraussetzung:** Diplom als Kulturingenieur.

**Wir bieten:** Zeitgemäßes Salär im Rahmen des kant. Besoldungsregulatives, 5-Tage-Woche, Pensionskasse. Weitgehend selbständige, interessante und vielseitige Tätigkeit. Neue moderne Büros.

**Stellenantritt:** 1. August 1973 oder nach Übereinkunft.

**Anmeldung:** Bis 30. April 1973 an das Volkswirtschaftsdepartement des Kantons Thurgau, Verwaltungsgebäude Promenade, 8500 Frauenfeld. – Unter Beilage von Lebenslauf, Zeugnisabschriften, Photo, Angaben über die bisherige Tätigkeit und Gehaltsansprüche.

**Auskunft:** Kant. Meliorationsamt in Frauenfeld, Telefon 054 / 7 91 11, intern 401.

Frauenfeld, 9. März 1973

Volkswirtschaftsdepartement des Kantons Thurgau

31

# Inserate

wolle man stets rechtzeitig,  
spätestens bis

## 10. des vorhergehenden Monats

einsenden an die Inseraten-  
annahme der Zeitschrift:

**Fabag +  
Druckerei Winterthur AG**  
Stauffacherquai 40  
8004 Zürich  
Telefon 01 / 23 77 44

# Basel-Stadt

Beim **Vermessungsamt**  
ist die Stelle des

28

## Chefs des Leitungskatasters

neu zu besetzen.

Wir suchen für die weitere Entwicklung unseres gut aufgebauten Leitungskatasters eine initiative Persönlichkeit mit organisatorischem Geschick und der Befähigung, einen technischen Mitarbeiterstab selbständig zu führen.

Vermessungstechnikern mit mehrjähriger Praxis bietet sich die Gelegenheit, in angenehmem Arbeitsklima und fortschrittlichen Anstellungsbedingungen eine verantwortungsvolle Tätigkeit aufzunehmen.

Auskunft erteilt gerne der Kantonsgeometer:  
Telefon 061 / 23 98 40, intern 223.

Bitte richten Sie Ihre Offerte mit kurzem Lebenslauf und Zeugniskopien an das **Justizdepartement**, Personalsekretariat, Rheinsprung 16, **4001 Basel**.

Personalamt Basel-Stadt.

P 03-2237

## Dipl. Kulturingenieur ETH

mit Geometerpatent

sucht neuen Wirkungskreis nach Vereinbarung. Gewünscht wird leitende Position in Ingenieurbüro oder die Möglichkeit zu einer Partnerschaft.

Offerten unter **Chiffre 26** an die Administration dieser Zeitschrift, Postfach 229, 8021 Zürich.

Die Eidg. Anstalt für das forstliche Versuchswesen sucht einen

## Kulturingenieur

für die Mitarbeit an der Beratungsstelle für Wildbach- und Hangverbau.

Der Aufgabenkreis des neuen Mitarbeiters umfaßt:

- a) allgemeine Beratung in Fragen des Bachverbau, der Hangsicherung, der Rutschungsentwässerung, der Beurteilung von Verbauprojekten, der Ausscheidung von Wildbach-Gefahrenzonen, usw.
- b) Mitarbeit bei der Forschung insbesondere von hydrologisch-hydraulischen Hochwasserproblemen.

Einarbeitung möglich.

Wir bieten: zeitgemäße Entlohnung im Rahmen der Besoldungsverordnung des Bundes, 5-Tage-Woche, eigene Kantine.

Bewerber, die an einer vielseitigen Feld- und Büroarbeit zur Lösung unserer Gebirgsprobleme Interesse haben und auch gewillt sind, teilweise unter schwierigen Geländebedingungen zu arbeiten, sind gebeten, ihr Arbeitsangebot mit Lebenslauf einzureichen oder zur Vereinbarung einer orientierenden Besprechung zu telefonieren an

**Eidg. Anstalt für das forstliche Versuchswesen**  
8903 Birmensdorf ZH, Telefon 01 / 95 44 11

30

Gesucht

zur weitgehend selbständigen Führung unseres Zweigbüros in Altdorf UR

## 1 Ingenieur-Geometer

(evtl. Kandidat)

oder

## 1 Vermessungstechniker

(HTL oder Fachausweis)

## 1 Vermessungszeichner

Für initiative Bewerber sehr interessante und zukunftsreiche Stellung. Arbeitsgebiet: vorwiegend Neuvermessung und Nachführung. 2-Zimmer-Wohnung in Altdorf kann zur Verfügung gestellt werden.

Zur Ergänzung des Mitarbeiterstabes in Zürich suchen wir

## 1 Photogrammeter

Bewerbungen sind erbeten an

**Ing.- und Vermessungsbüro  
Dr. Robert A. Schlund**  
Bionstraße 10  
8006 Zürich  
Telefon 01 / 26 47 05

29

Für eines unserer Zweigbüros im Zürcher Oberland suchen wir einen selbständigen, tüchtigen

## Vermessungstechniker

für interessante Arbeiten wie:

- Orts- und Quartierplanungen
- Straßenbau, Wasserversorgungen
- Kanalisationen, Abwasseranlagen
- evtl. Führung eines Gemeindebauamtes

Für genauere Auskünfte, auch betreffend Arbeitsbedingungen, bitten wir Sie, sich mit uns in Verbindung zu setzen.

**Altorfer, Cogliatti + Schellenberg AG**  
Ingenieurbüro, Bachtelstraße 22, 8340 Hinwil  
Telefon 01 / 78 12 22

23

## EIDGENÖSSISCHE TECHNISCHE HOCHSCHULE ZÜRICH

25

Auf den 1. Oktober 1973 oder nach Vereinbarung ist an der Abteilung für Kulturtechnik und Vermessung eine zweite

## Professur für Vermessung

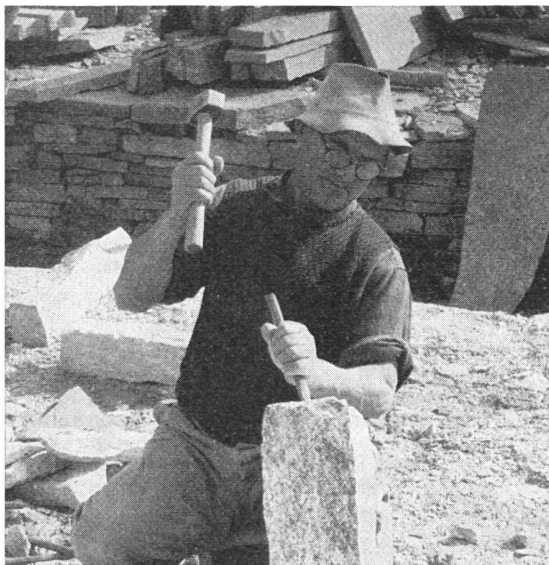
zu besetzen.

Die **Lehrtätigkeit** umfaßt in erster Linie Vermessungskunde für Bauingenieure sowie Ingenieurvermessung. Zum Unterricht gehören Übungen und Kurse im Feld.

Die **Forschungstätigkeit** geschieht im Rahmen der Forschungsthemen des Instituts für Geodäsie und Photogrammetrie. Sie soll sich hauptsächlich auf die Ingenieur-Vermessung beziehen.

Interessenten sind eingeladen, ihre Bewerbung mit Lebenslauf, Studien- und Praxisausweisen bis am 30. April 1973 einzureichen an den **Präsidenten der Eidg. Technischen Hochschule Zürich, 8006 Zürich.**

P 44-1224



## Granitmarksteine

Alle Natursteine für – Straßenbau  
– Hochbau  
– Gartenbau

## Eckardt Natursteine AG

8008 Zürich                      6604 Locarno  
Seefeldstraße 198            via in Selva  
Tel. 01 / 55 08 60              Tel. 093 / 7 39 52

Großes Lager in Zürich-Tiefenbrunnen

Agent pour la Suisse romande:

### Ernest Graber

Fleurettes 30, 1001 Lausanne, tél. 021 / 26 23 17

An der Abteilung für Kulturtechnik und Vermessung ist eine neu geschaffene

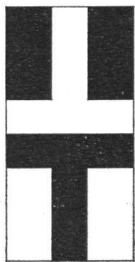
## Assistenz-Professur für Kulturtechnik insbesondere Planung

zu besetzen.

**Anforderungen:** Abgeschlossenes Hochschulstudium als Kulturingenieur. Einige Jahre Praxis in ländlicher Strukturverbesserung (einschließlich Güter-, Rebberg- und Waldzusammenlegung) sowie in Ortsplanung.

Interessenten sind eingeladen, ihre Bewerbung mit Lebenslauf, Studien- und Praxisausweisen bis am 30. April 1973 einzureichen an den **Präsidenten der Eidg. Technischen Hochschule Zürich, 8006 Zürich.**

P 44-1224



## Ed. Truninger

Inhaber H. Hauri-Truninger  
Telefon 01 / 23 16 40  
Uraniastraße 9  
8001 Zürich

Reproduktion  
von Grundbuchplänen

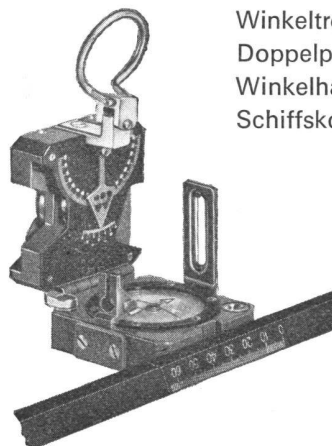
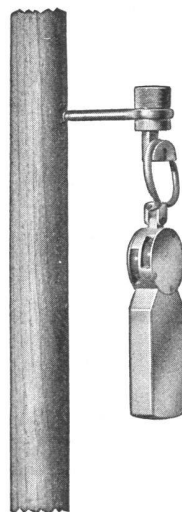
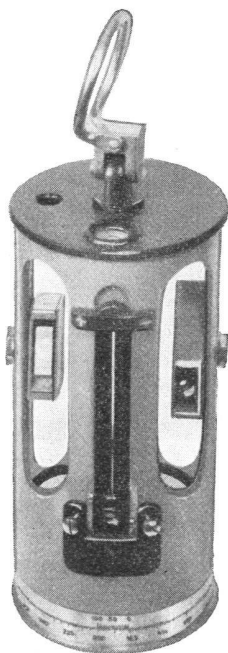
Lichtpausen

Plandruck

Xeroxkopien  
von Plänen 1:1 und red.

Offsetdruck

## Kleine Vermessungsgeräte von großer Genauigkeit



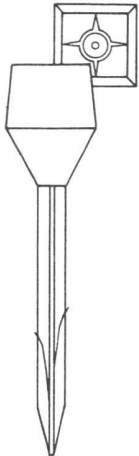
Kompasse  
Gefällmesser  
Geologenkompass  
Kreuzscheiben  
Winkeltrommeln  
Doppelpentagon  
Winkelhalbierer  
Schiffskompass

# MERIDIAN AG

CH-4107 Ettingen

Schweiz

## EUROPA- Vermessungsgeräte



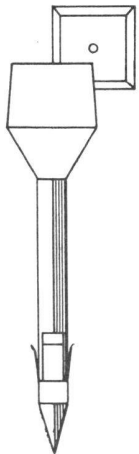
Vermessungsmaterial für Land- und Luftvermessung  
H. Frings, D-5105 Laurensberg-Soers

GRENZMARKEN aus STAHL und  
POLYESTERBETON

### T-Stahlmarken mit Spreizanker

Kopfgröße 10/10, 11/11  
Länge 40–70 cm

Preis Fr. 9.10 bis Fr. 10.30



Eine Marke für schweren, stein-  
durchsetzten Boden  
Portofreie Lieferung in der ganzen  
Schweiz

### Rohrmarken mit Spreizanker

Kopfgröße 10/10, 11/11  
Länge 40–70 cm

Preis Fr. 9.10 bis Fr. 10.30

Spreizanker aus Polyamid

Fortschritt in der Entwicklung auf  
dem Vermarktungsgebiet

Vertretung für die Schweiz: J. Schenkel, Techn. Büro  
für Vermessung, Universitätsstraße 11, 8006 Zürich

Sofortige Lieferung ab Lager Zürich

Jan. 1973

## DISTOMAT-MIETE

ELEKTRONISCHE  
DISTANZMESSER  
IN WOCHENMIETE

### TOPRENT

9445 REBSTEIN  
TEL. 071 771020

## STETES INSERIEREN BRINGT MEHR ERFOLG

Geübter Marksteinsetzer übernimmt

### Vermarktungsarbeiten

in der deutschsprachigen Schweiz.

Josef Lehmann, Isenegg, 9555 Tobel TG, Tel. 073 / 45 12 19

### An unsere Leser

richten wir die höfliche Bitte, bei Einkäufen die  
Inserenten dieser Zeitschrift zu berücksichtigen.

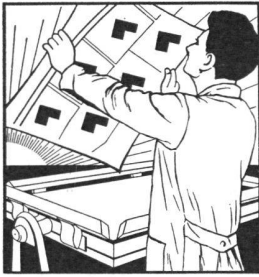


## Grenzbolzen

# THÉCLA SA

2882 Saint-Ursanne  
Telefon 066/553155

Warmpresswerk  
von NE-Metall-Formteilen

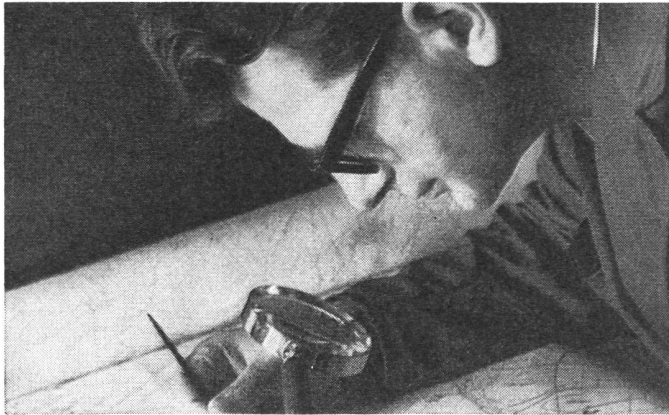


## SCHWEIZ. LICHTPAUSANSTALTEN AG

8001 Zürich  
Weinbergstraße 22  
Telefon 01/34 96 28

LICHTPAUSEN  
PLANDRUCK  
REPRO-FOTO  
OFFSETDRUCK  
TECHN. PAPIERE

FÜHRENDES FACHGESCHÄFT FÜR VERMESSUNGSTECHNISCHE REPRO-ARBEITEN



Agrandissements et réductions photographiques, en échelle juste, sur papier opaque et papier transparent ou film, en tout format.

Maison spécialisée pour tous travaux de reproduction

### Ed. Aerni-Leuch 3000 Berne 14

Atelier de reproduction  
Fabrique de papier technique

Zieglerstrasse 34  
Téléphone 031 / 25 92 22



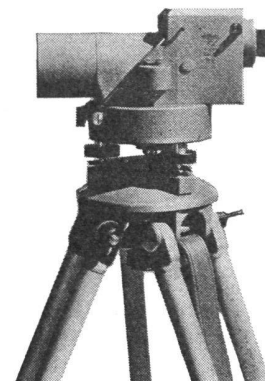
# SOKKISHA

*Hochleistungs-Vermessungs-Instrumente*

Moderne, hochpräzise, automatische Instrumente

Jap. Spitzenqualität, preisgünstig, erstklassiger Service und ab Lager lieferbar

Generalvertretung:  
Weidmann + Sohn, Abt. Präzisions-Instrumente, 8702 Zollikon/ZH  
Telefon 01 65 48 00, Telex 56 65 3





# Präzis, zuverlässig, wirtschaftlich - für höchste Ansprüche

## Autograph Wild A10

zur Kartierung in allen Masstäben und zur Aerotriangulation mit unabhängigen Modellen

- Bildweiten ohne Umbau stufenlos einstellbar von 85 bis 308 mm für alle Bildformate bis 23 cm x 23 cm (9 in. x 9 in.)
- Bildpaare aller Formate und Bildwinkel mit Längsüberdeckungen von mehr als 80% auswertbar
- Feste, von den Kammerneigungen unabhängige Projektionszentren für hohe Triangulationsgenauigkeit
- Automatische Korrektur von Erdkrümmung und Refraktion für alle Modellmaßstäbe
- Stabile Bauweise mit 1000 fach bewährten Konstruktionselementen
- Hohe Justierhaltung
- Koordinatenregistrierung mit dem EK8
- Ausbaufähig

Wir senden Ihnen gerne unseren Prospekt P1 217

Wild Heerbrugg AG,  
CH - 9435 Heerbrugg,  
Schweiz

**WILD**  
HEERBRUGG

