

Objektyp: **Advertising**

Zeitschrift: **Mensuration, photogrammétrie, génie rural**

Band (Jahr): **71-M (1973)**

Heft 9

PDF erstellt am: **17.07.2024**

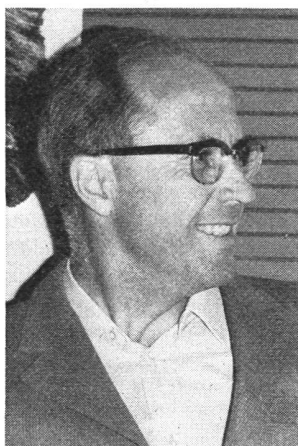
### **Nutzungsbedingungen**

Die ETH-Bibliothek ist Anbieterin der digitalisierten Zeitschriften. Sie besitzt keine Urheberrechte an den Inhalten der Zeitschriften. Die Rechte liegen in der Regel bei den Herausgebern. Die auf der Plattform e-periodica veröffentlichten Dokumente stehen für nicht-kommerzielle Zwecke in Lehre und Forschung sowie für die private Nutzung frei zur Verfügung. Einzelne Dateien oder Ausdrucke aus diesem Angebot können zusammen mit diesen Nutzungsbedingungen und den korrekten Herkunftsbezeichnungen weitergegeben werden. Das Veröffentlichen von Bildern in Print- und Online-Publikationen ist nur mit vorheriger Genehmigung der Rechteinhaber erlaubt. Die systematische Speicherung von Teilen des elektronischen Angebots auf anderen Servern bedarf ebenfalls des schriftlichen Einverständnisses der Rechteinhaber.

### **Haftungsausschluss**

Alle Angaben erfolgen ohne Gewähr für Vollständigkeit oder Richtigkeit. Es wird keine Haftung übernommen für Schäden durch die Verwendung von Informationen aus diesem Online-Angebot oder durch das Fehlen von Informationen. Dies gilt auch für Inhalte Dritter, die über dieses Angebot zugänglich sind.

## Fritz Kieffer, Kulturingenieur und Grundbuchgeometer †



Am 17. Mai 1973 nahmen eine große Trauergemeinde und eine beträchtliche Zahl von Kollegen in der reformierten Kirche Wettingen Abschied von Fritz Kieffer. Er hatte das 52. Lebensjahr erreicht.

Fritz Kieffer war aufgewachsen in den Kantonen Bern und Solothurn und hatte die Kantonsschule Solothurn besucht. An der ETH wählte er das Studium des Kulturingenieurs und erwarb das Diplom, später auch das Patent als Grundbuchgeometer. In seiner beruflichen Tätigkeit widmete er sich fast ausschließlich der Vermessung; er leitete auf dem Ingenieurbüro Weber in Baden die Nachführung der Grundbuchvermessung des Bezirks Baden, wo er in den nächsten Tagen das 25-Jahr-Jubiläum hätte feiern können. Er betreute eine große Zahl von Lehrlingen und wirkte an den Abschlußprüfungen in Zürich als Experte mit. Dem Sektionsvorstand gehörte er als Aktuar an.

Als Kollege und Freund war er hilfsbereit und verlässlich. Als Fachmann erwies er sich als umsichtig und begabt, verantwortungs- und pflichtbewußt.

Ein Übermaß an beruflichem Einsatz und eine depressive Veranlagung machten ihm in letzter Zeit zunehmend zu schaffen. Wir alle, die ihn kannten und schätzten, werden ihm ein treues Andenken bewahren.

W. Weber

### Kleinanzeigen

Junger

#### Kulturingenieur

mit Praxis in Grundbuchvermessung und Tiefbau sucht neue Stelle.

Offerten unter Chiffre 81 an die Expedition dieser Zeitschrift.

Junger

#### dipl. Kulturingenieur ETH

mit Geometerpatent sucht interessante Stelle im Raum Zürich–Winterthur–Schaffhausen, vorzugsweise auf dem Gebiet der Vermessung, der Planung oder des Meliorationswesens.

Offerten unter Chiffre 78 an die Expedition dieser Zeitschrift.

Deux jeunes collaborateurs nous quittent pour courir l'aventure à l'étranger.  
Pour les remplacer, nous cherchons:

#### deux dessinateurs- ou dessinatrices-géomètres

73

Nous offrons un travail varié, en équipe ou indépendant, en conservation, mensuration, remaniement parcellaire, améliorations foncières, génie rural ou civil, etc.

Si cette offre vous intéresse, écrivez-nous ou téléphonez-nous pour que nous puissions vous donner plus de renseignements.

**Marcel Etter & Joseph Frund**  
Ingénieurs-géomètres officiels  
Panorama 9, 1800 Vevey  
Tél. (021) 51 05 85

Bestrenommierter

#### Marksteinsetzer

76

sucht Aufträge im Rayon Nordostschweiz.

**Emil Hauri, 8555 Müllheim TG, Tel. 054 / 8 19 80**



### Kanton Thurgau

#### Meliorationsamt

Für unsere Abteilung Güterzusammenlegung suchen wir als Stellvertreter des Chefs einen

#### Kulturingenieur

82

In Ihren Aufgabenkreis gehört hauptsächlich die Oberaufsicht bei Güterzusammenlegung und Bearbeitung von Koordinationsproblemen. Ein abgeschlossenes Hochschulstudium als Kulturingenieur ist dazu Voraussetzung. Vorteilhaft wären das Geometerpatent sowie einige Jahre Praxis.

Wir bieten Ihnen ein den Aufgaben angemessenes Einkommen, fortschrittliche Sozialleistungen und ein modern eingerichtetes Büro.

Weitere Auskünfte erteilt Ihnen gerne der zuständige Amtsvorsteher (054 / 7 91 11, intern 401).

Ihre schriftliche Bewerbung mit den üblichen Unterlagen richten Sie bitte an das Personalamt des Kantons Thurgau, Bahnhofstraße 76, 8500 Frauenfeld.  
P 41-12 043

Die interessante Stelle für Sie!

# Einladung

Wir freuen uns, den Vermessungsfachleuten unsere neuen

## elektro-optischen Distanzmeßgeräte

in Aarau vorzuführen.

### Mekometer ME 3000

Präzisions-Distanzmeßgerät  
Genauigkeit  $\pm 0,2 \text{ mm} \pm 1.10^{-6} D$   
Reichweite 2–3 km  
Einsatzgebiete: Verschiebungsmessungen, genaue Absteckungen  
Das Mekometer ME 3000 ist in Produktion und ist kurzfristig lieferbar.

### DM 1000

Vollautomatisches Distanzmeßgerät  
Genauigkeit  $\pm 1-2 \text{ cm}$  maximaler Fehler  
Reichweite 2–3 km  
Einsatzgebiet: Verdichtung von Fixpunktnetzen  
Das DM 1000 ist in Produktion und ist kurzfristig lieferbar.

### DM 500

Auf Theodolitfernrohr aufsteckbares Distanzmeßgerät  
Genauigkeit  $\pm 1-2 \text{ cm}$  maximaler Fehler  
Reichweite 500 m  
Einsatzgebiet: Grundbuchvermessung  
Die Entwicklung und praktische Erprobung des DM 500 ist abgeschlossen. Das Gerät ist anfangs 1974 lieferbar.

Senden Sie uns bitte den Anmelde-Coupon vor dem 20. September 1973. Ein ausführliches Programm wird Ihnen rechtzeitig zugehen.

Kern & Co. AG, 5001 Aarau

## Anmeldung

Ich nehme Ihre Einladung gerne an.  
Die folgenden Tage passen mir am besten:  
17. Okt.  19. Okt.  31. Okt.  2. Nov.   
(Bitte wenn möglich mehr als ein Datum ankreuzen)

Anzahl Personen: \_\_\_\_\_

Besonderes Interesse für \_\_\_\_\_

Name: \_\_\_\_\_

Adresse: \_\_\_\_\_

Für unser Ingenieur- und Vermessungsbüro suchen wir

### Vermessungszeichner

374

für Nachführung, Neuvermessung, Absteckung und Quartierplanung.

Abwechslungsreiche Tätigkeit am linken Zürichseeufer und im Sihltal, moderne Büros, Instrumente und Methoden, Gelegenheit zum Erwerb der Fachausweise, zeitgemäßes Salär, individuelle Arbeitszeit und Personalfürsorge.

**Ing.- und Vermessungsbüro Kurt Furler**  
Neue Dorfstraße 14, 8135 Langnau am Albis  
Telefon 01 / 80 23 46



### KANTON BASEL-LANDSCHAFT

#### Landwirtschaftsdirektion/Meliorationsamt

Wir suchen einen

### Techniker (Ref.-Nr. 188)

84

#### Anforderungen:

Studium an einer höheren Lehranstalt als Geometer-Techniker HTL oder Ingenieur-Techniker HTL oder Vermessungstechniker FA mit Praxis im allgemeinen Tiefbau und Vermessungswesen.

Aufgabenkreis in den Abteilungen Projektierung und Vermessungswesen. Stellvertreter des Abteilungsleiters. Weitgehend selbständige Tätigkeit bei Projektierungsaufgaben in Gesamtmeliorationen.

Wenn Ihnen eine weitgehend selbständige Tätigkeit und die damit verbundene Verantwortung zusagt, erwarten wir gerne Ihre Bewerbung mit den üblichen Unterlagen. Verlangen Sie beim Personalamt ein Bewerbungsformular, das Ihnen Ihre Anmeldung, die bis 28. 9. 1973 befristet ist, wesentlich erleichtert.

Anfragen und Bewerbungen sind zu richten unter Bezugnahme auf die Referenznummer 188 an:

**Kantonales Personalamt**, Rheinstrasse 24,  
4410 Liestal, Telefon 061 / 96 51 11,  
intern 5231 / 5232

OFA 61.040.013

Gesucht

## Vermessungszeichner

79

der Freude hat, nebst Absteckungsarbeiten und Feldaufnahmen sich in das Gebiet der Quartierplanung einzuarbeiten.

Wir bieten:

- Leistungslohn
- gleitende Arbeitszeit
- angenehmes Arbeitsklima

**TBF Toscano-Bernardi-Frey, Ingenieurbüro**

Turnerstraße 25, 8006 Zürich  
Telefon 01 / 60 26 36

## Solothurn-Zollikofen-Bern-Bahn

Sehr günstig zu verkaufen:

## Occasionsbrücken

83

17 Stahlfachwerk-Brückenteile, unterspannte I NP 32, zweiwandig, Spannweite 10,7 Meter, Systemhöhe 1300 mm, Breite 1200 mm, ohne Fahrbahn, Gewicht pro Element 2500 kg. Tragkraft eines Brückenteils mindestens 10 t.

Die Brücken waren während 8 Jahren auf der Bahnstrecke Bern-Worbladen eingesetzt. Sie werden ca. Mitte November 1973 ausgebaut und stehen längs der Tiefenastrasse in Bern zum Abtransport bereit. Die Brücken eignen sich für Feld- oder Forstwege. Sie werden auch einzeln verkauft.

Auskünfte erteilt das Ingenieurbüro  
**Bernet + Weyeneth**, Kollerweg 9, 3006 Bern,  
(Tel. 031 / 44 63 34).

Wir suchen für die Durchführung der Parzellarvermessung des Privatwaldes Bülach

## 1 Geometer-Techniker HTL

oder

## 1 Vermessungstechniker FA

80

Gerne erwarten wir Ihre schriftliche oder telefonische Bewerbung.

**Schwarz + Wanner**, Ingenieur- und Vermessungsbüro  
Schaffhauserstraße 96, 8180 Bülach  
Tel. 01 / 96 13 42



## Kanton Thurgau

Amt für Umweltschutz

Auch die Betreuung des öffentlichen Gewässerschutzes wie Kanalisationen, Kläranlagen usw. gehört in unseren Aufgabenbereich. Einem

## dipl. Bauingenieur, Kulturingenieur

oder

## Ingenieur-Techniker HTL

77

bieten wir Gelegenheit, nach gründlicher Einführung in die neue Aufgabe, selbständig und in helen, freundlichen Büroräumen bei angenehmem Arbeitsklima tätig zu sein.

Unsere Besoldungen entsprechen den gestellten Anforderungen, die sozialen Leistungen gelten als fortschrittlich.

Hätten Sie nicht Lust, mit uns zusammenzuarbeiten?

Für eine erste Kontaktnahme stellt sich der Chef des Amtes (Tel. 054 / 7 91 11, intern 470) gerne zur Verfügung.

Schriftliche Bewerbungen erwartet das Personalamt des Kantons Thurgau, Bahnhofstraße 76, 8500 Frauenfeld.

P 41-12 043

Wir sichern Ihnen volle Diskretion zu.

Die interessante Stelle für Sie!

## Vermessungszeichner

übernimmt laufend **Zeichenarbeit** in den Kantonen Zürich, Schwyz, Luzern, Zug und Umgebung.

Offerten unter **Chiffre V 44** an die Administration dieser Zeitschrift.

44

# SOKKISHA

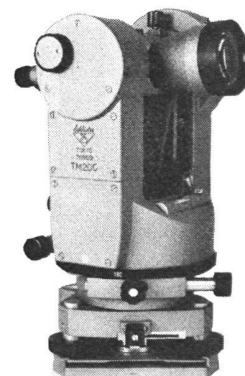
## Hochleistungs-Vermessungs-Instrumente

Moderne, hochpräzise, automatische Instrumente

Jap. Spitzenqualität, preisgünstig, erstklassiger Service und ab Lager lieferbar

Generalvertretung:

Weidmann + Sohn, Abt. Präzisions-Instrumente, 8702 Zollikon/ZH  
Telefon 01 65 48 00, Telex 56653



Geübter Marksteinsetzer übernimmt

## Vermarktungsarbeiten

in der deutschsprachigen Schweiz.

Josef Lehmann, Isenegg, 9555 Tobel TG, Tel. 073 / 45 12 19

Wir übernehmen die elektronische Berechnung von Grundbuchvermessungsaufgaben, inklusive das automatische Zeichnen und Punktieren der Pläne.

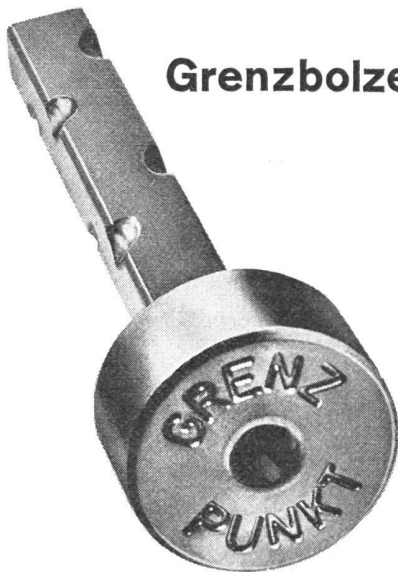
BMP Dr. Pelli + Co., Beratung in Mathematik und Physik  
Hofwiesenstrasse 18, 8057 Zürich, Tel. 01 / 28 40 00

60

## DISTOMAT-MIETE

ELEKTRONISCHE  
DISTANZMESSER  
IN WOCHENMIETE

TOPRENT  
9445 REBSTEIN  
TEL. 071 77 10 20



Grenzbolzen

## THÉCLA SA

2882 Saint-Ursanne  
Telefon 066/55 3155

Warmpresswerk  
von NE-Metall-Formteilen

## PAGRA

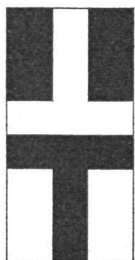
der Begriff für maßhaltige Zeichen- und  
Photopapiere mit Aluminiemeinlage

## TRANSPAGRA

transparentes Zeichenpapier  
mit Polyestereinlage

Rudolf Elsaesser

Fabrikation kartographischer Papiere  
3422 Kirchberg BE  
Telefon 034 / 3 12 53



## Ed. Truninger

Inhaber H. Hauri-Truninger  
Telefon 01 / 23 16 40  
Uraniastraße 9  
8001 Zürich

Reproduktion  
von Grundbuchplänen

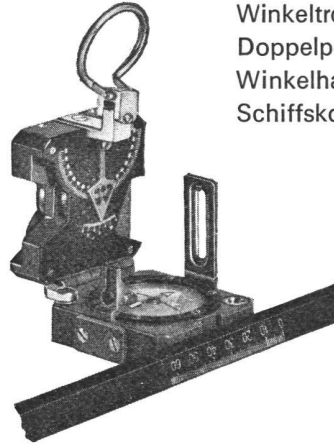
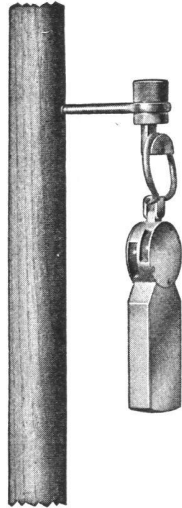
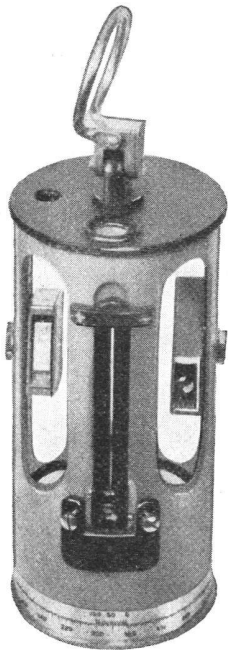
Lichtpausen

Plandruck

Xeroxkopien  
von Plänen 1:1 und red.

Offsetdruck

## Kleine Vermessungsgeräte von großer Genauigkeit



Kompasse  
Gefällmesser  
Geologenkompass  
Kreuzscheiben  
Winkeltrummeln  
Doppelpentagon  
Winkelhalbierer  
Schiffskompass

# MERIDIAN AG

CH-4107 Ettingen

Schweiz



Photographische,  
maßstäbliche  
Vergrößerungen und  
Verkleinerungen  
auf jedes Material  
und in jeder Größe

Das leistungsfähige Spezialhaus für alle Repro-Arbeiten

## Ed. Aerni-Leuch 3000 Bern 14

Reproduktionsanstalt  
Fabrik technischer Papiere

Zieglerstraße 34  
Telefon 031 / 25 92 22



# Das System aus dem Baukasten Coragraph DC2\*

Für Ihr Anwendungsgebiet finden Sie im Baukasten Magnetbandeinheiten, Plattenspeicher, Schnelldrucker usw.

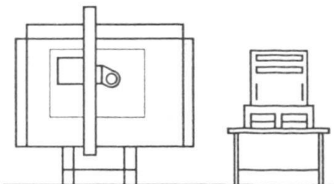
Ihr Operator wird, nach gründlicher Schulung durch unser Fachpersonal, an diesem Platz sitzen.

Sie bestimmen nach Ihrem Bedarf die Grösse des Rechners CORA II. Er ist ausbaubar und mit ASSEMBLER und FORTRAN programmierbar.

Ihr Fachgebiet bestimmt den Typ des Zeichentisches. Wählen Sie zwischen kleinen, grossen, hochpräzisen oder sehr schnellen Tischen.

Haben wir bei den Werkzeugen auch an Sie gedacht? Wir liefern Gravierapparate, Lichtschreiber, Schneidapparate, Mehrfachstationen für Tuschzeichner und Zeichendrucker.

\* Das System für die geometrische Datenverarbeitung mit der vielseitigen Programm-bibliothek wird laufend für Sie ausgebaut.



Das Koordinatenlesegerät Contraves CODIMAT kann on-line oder off-line zum System CORAGRAPH DC 2 eingesetzt werden.

Contraves Industrieprodukte GmbH  
Holzhauserstrasse 16  
Postfach 800145, D-7 Stuttgart 80  
Telefon 681058, Telex 07/255616

Verlangen Sie bitte die Dokumentation KV-11 oder den Besuch eines Beratungsingenieurs.



## Contraves

Contraves AG  
Schaffhauserstrasse 580  
CH-8052 Zürich  
Telefon 01/833800