

Zeitschrift: Vermessung, Photogrammetrie, Kulturtechnik : VPK = Mensuration, photogrammétrie, génie rural

Herausgeber: Schweizerischer Verein für Vermessung und Kulturtechnik (SVVK) = Société suisse des mensurations et améliorations foncières (SSMAF)

Band: 79 (1981)

Heft: 5: Beruf - Erwartungen - Realität - Nachwuchs

Werbung

Nutzungsbedingungen

Die ETH-Bibliothek ist die Anbieterin der digitalisierten Zeitschriften. Sie besitzt keine Urheberrechte an den Zeitschriften und ist nicht verantwortlich für deren Inhalte. Die Rechte liegen in der Regel bei den Herausgebern beziehungsweise den externen Rechteinhabern. [Siehe Rechtliche Hinweise.](#)

Conditions d'utilisation

L'ETH Library est le fournisseur des revues numérisées. Elle ne détient aucun droit d'auteur sur les revues et n'est pas responsable de leur contenu. En règle générale, les droits sont détenus par les éditeurs ou les détenteurs de droits externes. [Voir Informations légales.](#)

Terms of use

The ETH Library is the provider of the digitised journals. It does not own any copyrights to the journals and is not responsible for their content. The rights usually lie with the publishers or the external rights holders. [See Legal notice.](#)

Download PDF: 20.02.2025

ETH-Bibliothek Zürich, E-Periodica, <https://www.e-periodica.ch>

Neue mikroprozessorgesteuerte elektronische Tachymeter Elta 2 und Elta 4 von Zeiss

Die langjährige Erfahrung von Zeiss im Bau von elektronischen Tachymetern findet bei beiden neuen Geräten ihren Niederschlag.

Neuerdings steuern Mikroprozessoren die elektronische Winkel- und die elektrooptische Distanzmessung.

Und ausserdem zeichnen sich beide Instrumente durch aussergewöhnliche Genauigkeit, Justierhaltigkeit und Zuverlässigkeit aus.



Zeiss heisst Zuverlässigkeit, Qualität und Sicherheit zu günstigem Preis. Eine Garantie durch und durch. Machen Sie den Test.

Elta 2

Dieses neue reduzierende Sekunden-tachymeter ist mit einem genauen automatischen Höhenindex-kompensator versehen und besticht durch die hohe Fernrohrqualität. Der Einsatz des Elta 2 reicht von der Triangulation bis zur Feinmessung im Ingenieurbau. Durch Ergänzung mit Zifferneingabewerk, Datenumsetzer, Programm- und Speichereinschub kann jeder Benutzer sein Elta 2 zum registrierenden und rechnenden Computertachymeter ausbauen.

Elta 4

Das Elta 4 ist ein reduzierendes Ingenieurtachymeter, dessen Einsatzgebiet von der Ingenieurmessung bis zur topografischen Geländeaufnahme reicht. Das neue Gerät ist extrem leicht, kompakt und einfach zu bedienen.

ZEISS

West Germany

Carl Zeiss Zürich AG
Grubenstrasse 54
Postfach 911
8021 Zürich
Tel. 01 66 23 00
Av. Juste-Olivier 25
1006 Lausanne
Tel. 021 20 62 84

Informations-Check

Ich interessiere mich für:

- Bitte senden Sie mir detaillierte Informationen
- Bitte vereinbaren Sie mit mir einen Demonstrationstermin
- Bitte vereinbaren Sie mit mir ein unverbindliches Gespräch

Name _____
Firma _____
Strasse _____
PLZ/Ort _____
Telefon _____

E 2/4

Zur Vervollständigung unseres Teams suchen wir dringend

Vermessungszeichner(in)

für Neuvermessung, Nachführung sowie Mitarbeit bei Meliorationen und im Tiefbau.

Wir sind ein fortschrittliches, mittelgrosses Ingenieur- und Vermessungsbüro in einem verkehrsgünstig gelegenen Erholungsgebiet im Kanton Zürich und bieten angenehmes Arbeitsklima, fortschrittliche Ferienregelung, zeitgemässes Gehalt und gut ausgebauten Sozialleistungen.

Die Stelle ist auch als Erststelle nach Lehrabschluss oder für die Weiterbildung geeignet.

Wenn Sie uns mit Einsatz bei der Erledigung umfangreicher Arbeiten behilflich sein wollen, so melden Sie sich bitte unter Chiffre VH 041 Cicero-Verlag AG, Postfach, 8021 Zürich

Le Bureau Technique **Louis Nicod**, Ing. géom. off. cherche un jeune

dessinateur-géomètre

entrée à convenir

Route de Gréchon 11, 1510 Moudon,
Tél. 021/95 15 88

Kern Aarau

Die Computertechnik findet bei unseren photogrammetrischen Auswertegeräten eine immer breitere Anwendung. Dadurch werden deren Einsatzmöglichkeiten laufend verbessert und erweitert. In der Verkaufsberatung ergeben sich dementsprechend vielseitige und anspruchsvolle Aufgaben. Im Zuge des Ausbaus der Verkaufsguppe suchen wir einen

Verkaufsingenieur Photogrammetrie

Der Aufgabenbereich umfasst die Gebiete Promotion, Verkauf, Beratung und Instruktion. Er bedingt eine intensive Reisetätigkeit im Ausland.

Voraussetzungen für eine erfolgreiche Tätigkeit sind eine entsprechende Ausbildung, praktische Erfahrung in graphischer und numerischer Photogrammetrie, Ausländerfahrung und Fremdsprachenkenntnisse in Englisch und Französisch.

Wenn die offene Stelle Ihr Interesse findet, bitten wir Sie, Ihre Bewerbung an Herrn Schärer, Personalchef, zu richten. Er steht Ihnen auch für Auskünfte gerne zur Verfügung.

KERN & CO. AG, 5001 AARAU
Werke für Präzisionsmechanik,
Optik und Elektronik
Tel. 064/25 11 11, int. 520



restaurant
rebstock
höngg

jeden Dienstag 12-14 Uhr
während des Semesters

für Studenten, Mitarbeiter,
Dozenten und Ehemalige

ETHZ

Schätzen Sie es, einen eigenen Arbeitsbereich zu haben und darin selbständig zu arbeiten? – Ja?
Wenn Sie zudem

Vermessungszeichner(in)

sind, Freude an der Nachführung der Grundbuchvermessung haben und gerne in Feld und Büro arbeiten, dann ist es für Sie interessant, bei uns hereinzuschauen und zu erfahren, um was es geht. Sie werden bei uns gut entlohnt und finden fortschrittliche Arbeitsbedingungen (gleitende Arbeitszeit, grosszügige Ferienregelung usw.).
W. Ramseyer, dipl. Ing. ETH/SIA, Bezirksgeometer
Haselstr. 15, 5400 Baden
Tel. 056/22 96 51 oder 056/26 59 52

Kern Aarau

In unseren weltbekannten Vermessungsinstrumenten, photogrammetrischen Auswertegeräten und elektronischen Distanzmessern findet die Computertechnik eine immer breitere Anwendung. Für die Entwicklungsabteilung suchen wir einen

Vermessungsingenieur HTL

Der Aufgabenbereich umfasst die Mitarbeit bei der Entwicklung neuer geodätischer Instrumente, Methoden und Systeme und das Entwickeln von Computerprogrammen in höheren Programmiersprachen (FORTRAN, PASCAL, BASIC).

Für eine erfolgreiche Tätigkeit in einem kleinen Team sind wesentlich: abgeschlossenes Studium, 2-3 Jahre Erfahrung mit EDV, Kenntnisse höherer Programmiersprachen sowie Fremdsprachenkenntnisse in Englisch und Französisch.

Wenn das Tätigkeitsfeld Ihr Interesse findet, bitten wir Sie, Ihre Bewerbung an Herrn Schärer, Personalchef, zu richten. Er steht auch für Auskünfte gerne zur Verfügung.

KERN & CO. AG, 5001 AARAU
Werke für Präzisionsmechanik,
Optik und Elektronik
Tel. 064/25 11 11, int. 520



Vermessungsbüro mit jungem, dynamischem Team übernimmt gerne Ihre

Zeichnungsarbeiten

auf dem Gebiet der Grundbuchvermessung, Tiefbau und Leitungskataster. Beste Referenzen.

Wir garantieren für genaue und saubere Ausführung.

Anfragen an Chiffre VT 021 Cicero-Verlag AG, Postfach, 8021 Zürich

Junger, initiativer

Vermessungszeichner

mit Berufserfahrung in Vermessungsbüro, Tiefbauunternehmung und Leitungskataster sucht neuen Wirkungskreis.

Raum Innerschweiz und linkes Zürichseeufer bevorzugt.

Zuschriften unter Chiffre VV 051 Cicero-Verlag AG, Postfach 8021 Zürich

Wandern als Hobby?

Wenn Sie einen Job mit viel Feldarbeit suchen (Flächennivellement, Güterzusammenlegung, Bauvermessung), sind Sie als

Vermessungszeichner(in)

bei uns an der richtigen Adresse!

ZURLINDEN ZURZACH
Ingenieur- und Vermessungsbüro
Tel. 056/49 33 55

Vermessungszeichner-Team

übernimmt sämtliche Zeichnungsarbeiten auf dem Gebiet **Leitungsbau**

- Stundenansatz Fr. 28.- oder Pauschale
- Kostenloses Abholen und Zurückbringen von Plänen
- Namhafte Referenzen aus über 12jähriger Zusammenarbeit (Tel., EW, Gas, Wasser, Redif.)



8640 Rapperswil Tel. 055 27 62 46

Marktgasse 15
8640 Rapperswil
Telefon 055/27 62 46

In unserem Vermessungsbüro bietet sich einem

Ingenieur-Geometer-Kandidaten

Gelegenheit zur Absolvierung des Praktikums sowie zur Ausführung von diversen Vermessungsarbeiten ausserhalb der Grundbuchvermessung.

Interessenten melden sich bitte bei:
W. Ramseyer, dipl. Ing. ETH/SIA, Bezirksgeometer
Haselstr. 15, 5400 Baden
Tel. 056/22 96 51 oder 056/26 59 52

Sind Sie unser Verkaufsberater für unsere interaktiv-grafischen Systeme in der Schweiz?

Pflichtenheft für einen belastbaren Sales-Engineer zur Beratung unserer anspruchsvollen Schweizer-Kundschaft – und was wir Ihnen dafür bieten:

Sie bringen neben einer technischen Grundausbildung mehrjährige Erfahrung im Verkauf von computergestützten Systemen und deren Peripheriegeräten mit und/oder verfügen über gute Kenntnisse des CAD/CAM-Gebietes.

Diese Kenntnisse befähigen Sie, den Verkauf von interaktiv-grafischen Systemen des Vermessungswesens im speziellen Photogrammetrie wirksam zu fördern und ihren Einsatz auf dem Gebiet der Mehrzweckkataster für Versorgungs- und Entsorgungsgesellschaften voranzutreiben.

Sie sind überzeugungskräftig und dynamisch. Ihre Durchschlagskraft zur Lösung auch schwieriger Problemstellungen der Anwender verhilft Ihnen zum Erfolg. Sie beraten sprachgewandt und auf hohem Niveau unsere vielsprachigen Kunden.

Ihr Beratungstalent und Ihre profunden Kenntnisse der anwendungsbezogenen Software bringen Sie bei reger Reisetätigkeit in der ganzen Schweiz rasch und zielsicher zum Erfolg.

Damit Sie Ihre Aufgaben erfolgreich bewältigen können, vermitteln wir Ihnen während Ihrer Einarbeitungszeit eine gründliche Ausbildung über unsere Produkte und ihre Anwendungsmöglichkeiten. Ihrer Verantwortung entsprechend finden Sie bei uns angemessene Salarierung, gut ausgebaute Sozialleistungen und eine Vertrauensposition.

Wenn Sie sich jetzt schon herausgefordert fühlen, dann sollten Sie es nicht unterlassen, sich über die weiteren Herausforderungen, die wir an Sie stellen, direkt bei unserer Personaldirektion (Tel. 071/70 31 31) zu informieren. Oder senden Sie uns Ihre schriftliche Bewerbung mit den üblichen Unterlagen.

Wir freuen uns auf Ihre erste Kontaktnahme.



Wild Heerbrugg AG, Personaldirektion, 9435 Heerbrugg

Unsere Tätigkeit innerhalb und ausserhalb Graubündens auf dem Gebiet der Vermessung ist

- vielseitig
- teilweise neu und anspruchsvoll
- und deshalb zugeschnitten

auf junge

Vermessungszeichner

welche ihre Kenntnisse entweder auf ungewohnten Berufssparten erweitern wollen oder über besondere Fähigkeiten in zeichnerisch-graphischer Beziehung verfügen und allenfalls gewillt sind, diese Nachwuchskräften beizubringen.

Sofern Sie für die eine oder andere Tätigkeit Interesse haben, bitten wir Sie, sich bald mit uns in Verbindung zu setzen, damit wir Ihnen weitere Angaben über die angebotene Stelle machen können.



INGENIEURBUREAU
WALTER SCHNEIDER AG
7000 CHUR
Reichsgasse 61
Telefon 081/22 31 24

Wir suchen für das

Bau- und Vermessungsamt der Gemeinde St. Moritz

auf Frühjahr oder nach Vereinbarung einen (eine)

Vermessungszeichner(in)

Aufgabenbereich:

Nachführung der Grundbuchvermessung St. Moritz (Feld- und Büroarbeiten).

Wir bieten abwechslungsreiche Tätigkeit, zeitgemässe Entlohnung sowie die üblichen Sozialleistungen.

Interessenten melden sich schriftlich bei:

Bau- und Vermessungsamt der Gemeinde St. Moritz

wo auch weitere Auskünfte eingeholt werden können.

Telefon 082/2 21 81

REPUBLIQUE ET CANTON DE NEUCHÂTEL
DÉPARTEMENT DE JUSTICE

Par suite de démission du titulaire, un poste de

technicien-géomètre

est à repourvoir au Service cantonal des mensurations cadastrales, à Neuchâtel.

Exigence: Titre de technicien-géomètre

Le candidat sera chargé de travaux touchant la conservation de mensurations parcellaires.

Traitement et obligations: légaux

Entrée en fonctions: à convenir

Les places mises au concours dans l'Administration cantonale sont ouvertes indifféremment aux hommes et aux femmes.

Les offres de services manuscrites, accompagnées d'un curriculum vitae et des copies de diplômes et de certificats, doivent être adressées à l'Office du personnel de l'Etat, rue du Château 23, 2001 Neuchâtel, **jusqu'au 20 mai 1981.**

Der Stab der Gruppe für Ausbildung sucht einen jüngeren, gut qualifizierten

Vermessungszeichner

dem wir als Mitarbeiter in unserem Planbüro interessante und abwechslungsreiche Aufgaben übertragen möchten.

Der Stelleninhaber ist verantwortlich für das Nachführen einer umfangreichen Plan- und Kartenmaterial-Sammlung und die Beschaffung von Unterlagen im Zusammenhang mit Landerwerbs- und Vertragsgeschäften für Waffen-, Schiess- und Übungsplätze. Daneben hat er Pläne und grafische Tabellen auszuarbeiten. Er pflegt vielseitige Kontakte mit zivilen, kantonalen und militärischen Instanzen.

Anforderungen:

Abgeschlossene Lehre als Vermessungszeichner oder gleichwertige Ausbildung; Berufserfahrung erwünscht. Eignung für selbständiges und speditives Arbeiten in kleinem Team.

Wir bieten fortschrittliche Anstellungsbedingungen und gleitende Arbeitszeit.

Interessenten laden wir ein, ihre vollständigen Bewerbungsunterlagen zu richten an:

Stab der Gruppe für Ausbildung, Papiermühlestrasse 14, 3003 Bern, Tel. 031/67 23 20.

Wir suchen einen

Vermessungszeichner

in unser junges Team zur selbständigen Ausführung von Feld- und Büroarbeiten in der Nachführung, im Leitungskataster und anderen allgemeinen Vermessungsarbeiten.

Eintritt auf Sept./Okt. 1981 oder nach Vereinbarung. Interessenten bitten wir um ihre Bewerbung an:

Ing. + Geometerbüro Jürg Graf, Dipl. Ing. ETH/SIA
Kriessernstr. 40, 9450 Altstätten
St.-Galler Rheintal, Tel. 071/75 44 73

Vermarktungsarbeiten

übernimmt und erledigt

- genau
- prompt
- zuverlässig
- nach Instruktion GBV

für Geometriebüros und Vermessungsämter in der deutschsprachigen Schweiz

Josef Lehmann, Vermarktungsunternehmer,
9555 Tobel TG, Telefon 073/45 12 19

Vermessungs-Software

Für Rechner HP-41 CV und HP 67/97.
Speziell für die Nachführung geeignet.
Fordern Sie die ausführliche Programmdokumentation an!
Meng R., Trottenstr. 14, 5415 Nussbaumen
Telefon 056/82 33 73

Per sofort oder nach Vereinbarung gesucht

Vermessungszeichner

Der Aufgabenbereich umfasst sämtliche zeichnerischen Nachführungsarbeiten sowie die Erstellung eines neuen numerischen Leitungskatasters in Feld und Büro. Die Stelle erfordert initiatives selbständiges Arbeiten. Sie finden bei uns ein kollegiales Arbeitsverhältnis mit gleitender Arbeitszeit, gute Entlohnung und fortschrittliche Sozialleistungen. Gerne erwarten wir Ihre schriftliche oder telefonische Bewerbung.

Andres Bühlmann, dipl. Ing. ETH, 3612 Steffisburg
Telefon 033/37 46 37

Seit 1894

tätig in Abbau, Verarbeitung
und Verkauf von Granit



Maurino-Granit

CH-6710 Biasca

Tel. 092 7216 62/72 24 52 Telex 73659

MARKSTEINE BORNES

Wir haben uns mit **triacca**™
zusammengeschlossen und liefern
nach wie vor die bewährten

Sie finden unsere Produkte an unserem Stand am nächsten FIG-Kongress in Montreux.

Wir liefern:
Granit-Marchsteine
12x12 60-70 cm Fr. 10.80
14x14 60-70 cm Fr. 11.50
grössere Mengen
Spezialofferte verlangen
Eigener Steinbruchbetrieb
Eigenes Verarbeitungswerk

GRANITECH AG MÜNSINGEN
3110 Münsingen Telefon 031 92 45 45

Le Bureau d'études techniques THORENS S.A.
cherche pour entrée immédiate ou à convenir,

un dessinateur-géomètre

pour travaux de conservation, mensuration, génie rural et tous travaux en rapport avec la profession.
Ambiance de travail agréable au sein d'une petite équipe.

Nous attendons votre téléphone ou votre visite.

Rue de la Gare 22, 1348 Le Brassus
Tél. 021/85 63 43

Ingenieurbüro am rechten Zürichseeufer sucht zuverlässigen

Geometer-Techniker HTL oder FA Vermessungszeichner

für Nachführungsarbeiten auf dem Feld und im Büro sowie für Bauvermessungen.

Wenn Sie an einer abwechslungsreichen Stelle mit guter Entlohnung und zeitgemässen Sozialleistungen interessiert sind, erwarten wir gerne Ihre Bewerbung.

Corrodi, Pfenninger und Kuprecht
Ingenieurbüro AG, Goethestrasse 1, 8712 Stäfa,
Telefon 01/926 51 44

Olivetti Computer in der Grundbuchvermessung.

Wer redet heute noch nur von Hardware? Praxiserprobte Software und kompetente Betreuung sind ebenso entscheidend. Olivetti bietet Ihnen eine komplette Lösung. Lassen Sie sich informieren!

Olivetti (Schweiz) AG
8036 Zürich, Steinstrasse 21, Tel. 01 35 95 50
1003 Lausanne, Chemin de Mornex 1bis-3,
Tel. 021 202481

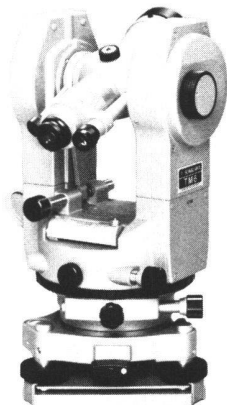
olivetti

Senden Sie mir bitte Ihre Dokumentation über

Grundbuchvermessung Strassenbau

Büroadministration Buchhaltung

Name _____
Firma _____
Adresse _____



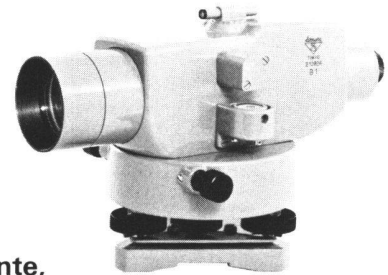
SOKKISHA

Hochleistungs-Vermessungs-Instrumente

Moderne, hochpräzise, automatische Instrumente
Spitzenqualität, preisgünstig, erstklassiger Service
und ab Lager lieferbar.

Generalvertretung:
WEIDMANN + SOHN, Abt. Präzisions-Instrumente,
8702 ZOLLIKON Telefon 01 65 51 06, Telex 56653

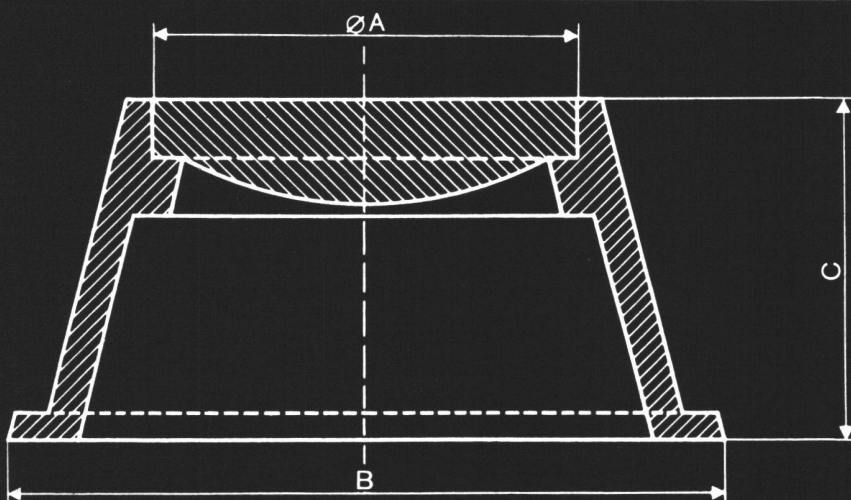
Fachhandel: Grab + Wildi AG, Seilergraben 61, 8023 Zürich, Joder AG, Felsenrainstr. 20, 8052 Zürich und 1049 Assens,
Racher + Co AG, Marktgasse 12, 8025 Zürich + 31 Rue Dancet, 1211 Genève, M. Strüby, Messgeräte, Lunaweg 7, 4500 Solothurn, etc.



Polygonschächte

verschiedene Grössen

kurzfristig lieferbar



Typ 1 A = 180 mm
B = 270 mm
C = 230 mm

Typ 2 A = 180 mm
B = 300 mm
C = 130 mm



ESCHER WYSS®

Eine Sulzer Konzerngesellschaft

Escher Wyss Aktiengesellschaft
Postfach, Abteilung Gussverkauf
CH-8023 Zürich, Tel. (01) 246 25 08

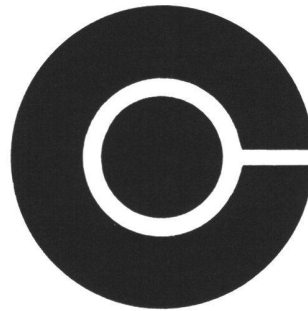
□1172

ZIVILSCHUTZPLÄNE BLOCKPLÄNE LEITUNGSPLÄNE

COLLIOUD & CO

3007 Bern, Weissensteinstrasse 87

031/45 32 60



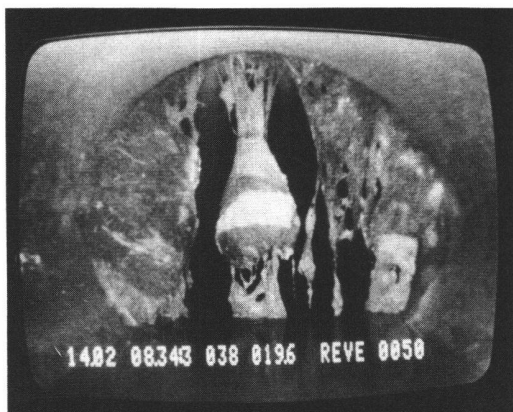
Das führende Spezialhaus, seit bald 60 Jahren, für alle Planreproduktionen, Vergrößerungen, Verkleinerungen, Additionsfilmpausen, Zusammensetzungen, Duplikate, Blassfilme, Leitungskataster-Plangrundlagen, auf jedes photographische Material.

Offsetdruck ein- und mehrfarbig, Plandruck, Helio, Tochterpausen



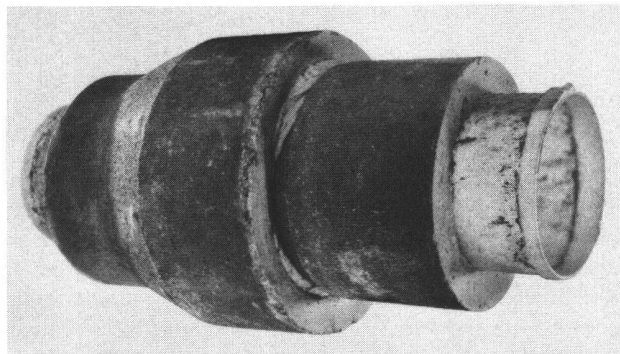
Krähenmann AG

CH-9202 Gossau
Tel. 071 85 35 11



- Kanal-Spülen
- Kanal-Fernsehen
- Brunnen-/Bohrloch-Fernsehen

- Kanal-Ausbohren
- Kanal-Auskleidung, KASAPRO
- «Insituform»-Relining
- Fugen-Abdichten «PENETRYN»
- Gasrohrsanieung



KASAPRO AG
CH-9202 Gossau

Telefon 071 85 35 11

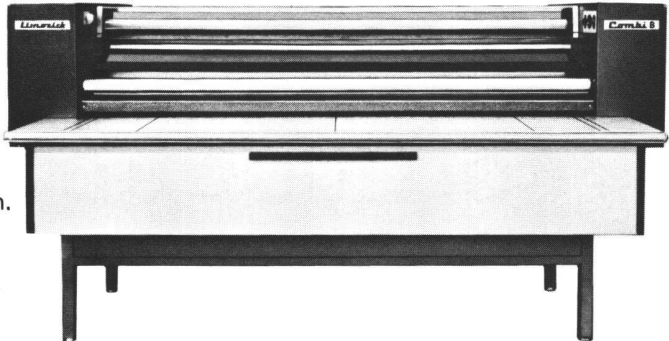


Lichtpaus-u. Kopiertechnik

Limozick DPL/COMBI B II

Eine revolutionierende Neuheit im Bereich Lichtpaus- und Kopiertechnik stellt die neue Limozick-Maschine der Baureihe DPL und COMBI B II dar. Sie belichtet im kontinuierlichen Durchlauf, bei einer vollkommen optisch einwandfreien planen Belichtungsfläche, mass und passgenau. Diese Methode ist 10-15mal schneller und durch den geringen Platzbedarf ausserordentlich wirtschaftlich.

Die Maschine kann bis 1.65m Arbeitsbreite je nach Bauart in den verschiedensten Anwendungsbereichen eingesetzt werden: z. B. Vermessungs- und Katasterwesen, Kartografie, Geodäsie, Automobilbau, Maschinenbau, Druckgewerbe und Reprografie. Die Korrekturkopie auch von Mehrfachmontagen sowie die Belichtung von Druckplatten sind der besondere Vorteil.



Verlangen Sie unsere ausführliche Dokumentation oder eine individuelle Beratung.

zero

Zeichen- und Reprotechnik AG

PD-Lichtpausmaschinen, Rowe-Lichtpausmaschinen, Lichtpauspapiere, Lichtpausfolien, Zeichenmaschinen, Kind-Zeichenplanschränke, Plan-Hold-Ablagesystem.

Hardturmstrasse 90, 8005 Zürich, Tel. (01) 44 39 11, Telex 57 157 zero ch

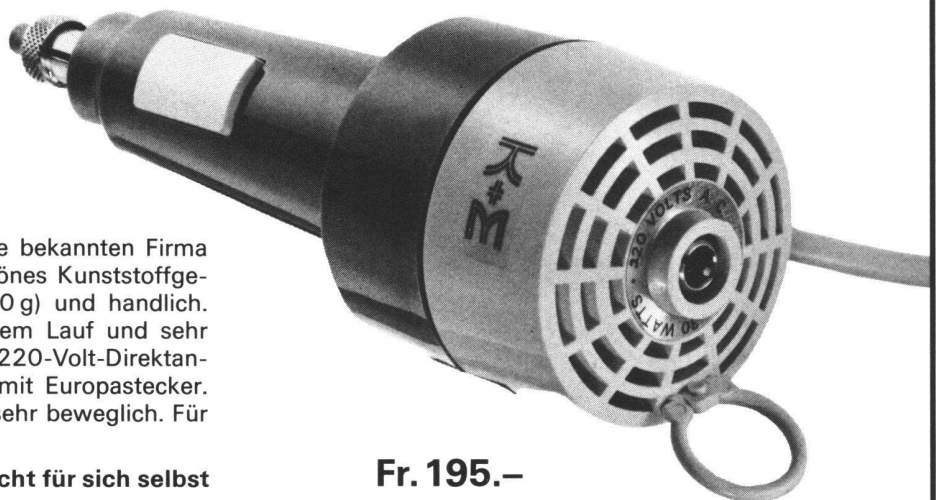
NEU!

Elektrischer Radierapparat K + E ELECTRIC

Ein Produkt der für Zeichengeräte bekannten Firma KEUFFEL & ESSER USA. Formschönes Kunststoffgehäuse grün-weiss, leicht (nur 480 g) und handlich. Leistungsstarker Motor mit ruhigem Lauf und sehr guter Kühlung. SEV geprüft. 220-Volt-Direktanschluss über dünnes 3-m-Kabel mit Europastecker. Benötigt kein Schutztrafo, daher sehr beweglich. Für 17-cm-Gummiminen.

Und der Preis spricht für sich selbst

Fr. 195.-



GRAB+WILDI AG

8023 Zürich 1, Seilergraben 61, Ausstellung Tel. 01/251 57 88-89
8902 Urdorf b. Zürich, Büro, Lager, Versand Tel. 01/734 36 67-68