

Objekttyp: **Advertising**

Zeitschrift: **Vermessung, Photogrammetrie, Kulturtechnik : VPK =  
Mensuration, photogrammétrie, génie rural**

Band (Jahr): **81 (1983)**

Heft 1

PDF erstellt am: **10.07.2024**

### **Nutzungsbedingungen**

Die ETH-Bibliothek ist Anbieterin der digitalisierten Zeitschriften. Sie besitzt keine Urheberrechte an den Inhalten der Zeitschriften. Die Rechte liegen in der Regel bei den Herausgebern. Die auf der Plattform e-periodica veröffentlichten Dokumente stehen für nicht-kommerzielle Zwecke in Lehre und Forschung sowie für die private Nutzung frei zur Verfügung. Einzelne Dateien oder Ausdrucke aus diesem Angebot können zusammen mit diesen Nutzungsbedingungen und den korrekten Herkunftsbezeichnungen weitergegeben werden. Das Veröffentlichen von Bildern in Print- und Online-Publikationen ist nur mit vorheriger Genehmigung der Rechteinhaber erlaubt. Die systematische Speicherung von Teilen des elektronischen Angebots auf anderen Servern bedarf ebenfalls des schriftlichen Einverständnisses der Rechteinhaber.

### **Haftungsausschluss**

Alle Angaben erfolgen ohne Gewähr für Vollständigkeit oder Richtigkeit. Es wird keine Haftung übernommen für Schäden durch die Verwendung von Informationen aus diesem Online-Angebot oder durch das Fehlen von Informationen. Dies gilt auch für Inhalte Dritter, die über dieses Angebot zugänglich sind.

Ein Dienst der *ETH-Bibliothek*  
ETH Zürich, Rämistrasse 101, 8092 Zürich, Schweiz, [www.library.ethz.ch](http://www.library.ethz.ch)

<http://www.e-periodica.ch>

# Automatisiertes Abstecken nach dem System Kern

## Das Dateninterface Kern DIF 41

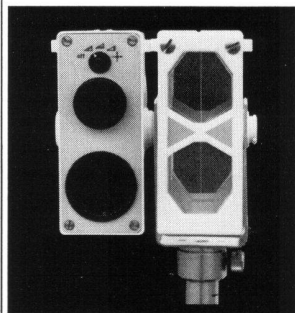
ist ein neuer Baustein im modularen Geräteresystem Kern, der dem Vermesser einzigartige Möglichkeiten bietet: Die mit dem Distanzmesser DM 502 und dem elektronischen Theodolit E 1 gemessenen Werte lassen sich automatisch in einen programmierten Taschenrechner HP-41 übertragen. (Bei Verwendung der Theodolite K 1-S, K 1-M und DKM 2-A werden die Winkelwerte einfach in den Rechner eingetippt.) Dieser berechnet daraus für die Absteckung benötigte Daten, wie zum Beispiel:

- **Horizontaldistanz und Höhendifferenz**
- **Koordinaten eines frei gewählten Stationspunktes**
- **Polare Absteckungselemente**
- **Längs- und Querabweichung des Reflektorstandortes von der Sollage des abzusteckenden Punktes**

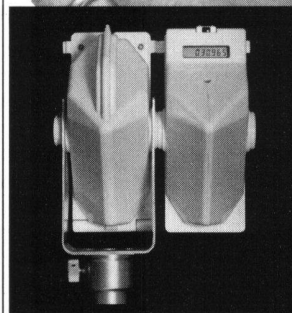
## Der Zielpunktempfänger Kern RD 10

schaft eine sichere Verbindung vom Beobachter zum Gehilfen, indem er die im HP-41 berechneten und vom DM 502 gesendeten Daten empfängt und digital anzeigt. Werden die Längs- und Querabweichungen angezeigt, kann sich der Gehilfe selbständig auf den abzusteckenden Punkt einweisen.

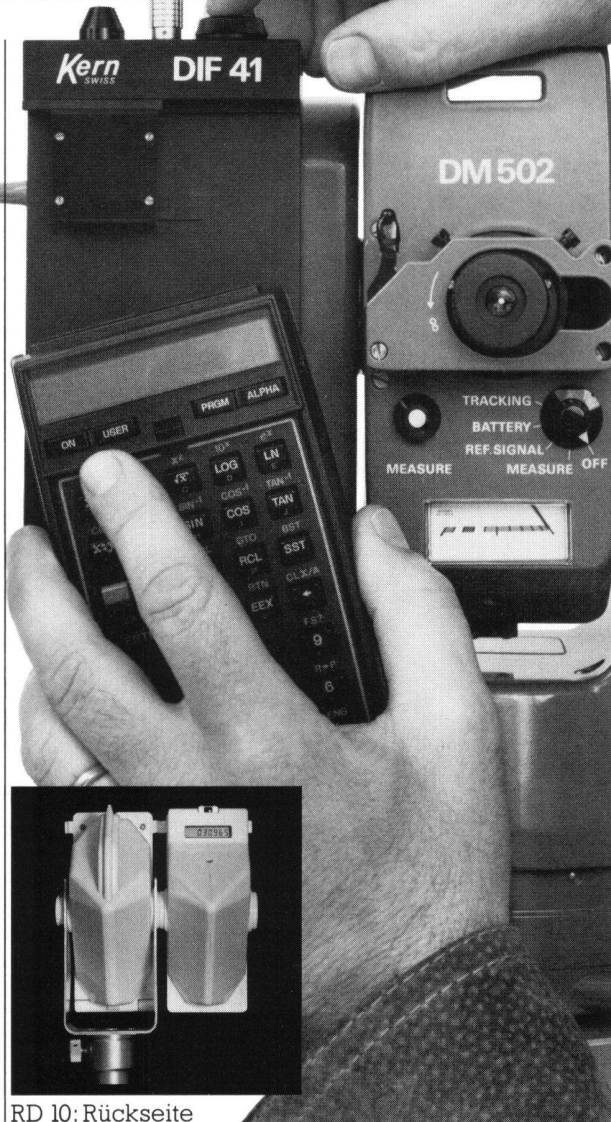
Modulares Geräteresystem Kern



RD 10: Frontseite



RD 10: Rückseite



Kern & Co. AG  
Werke für  
Präzisionsmechanik,  
Optik und Elektronik  
5001 Aarau  
Telefon 064 25 11 11

## Coupon

Das automatisierte Abstecken nach dem System Kern interessiert mich.

Senden Sie mir bitte Ihre ausführlichen Unterlagen.

Name

Beruf

Adresse