

Objektyp: **Advertising**

Zeitschrift: **Vermessung, Photogrammetrie, Kulturtechnik : VPK =
Mensuration, photogrammétrie, génie rural**

Band (Jahr): **85 (1987)**

Heft 11

PDF erstellt am: **10.07.2024**

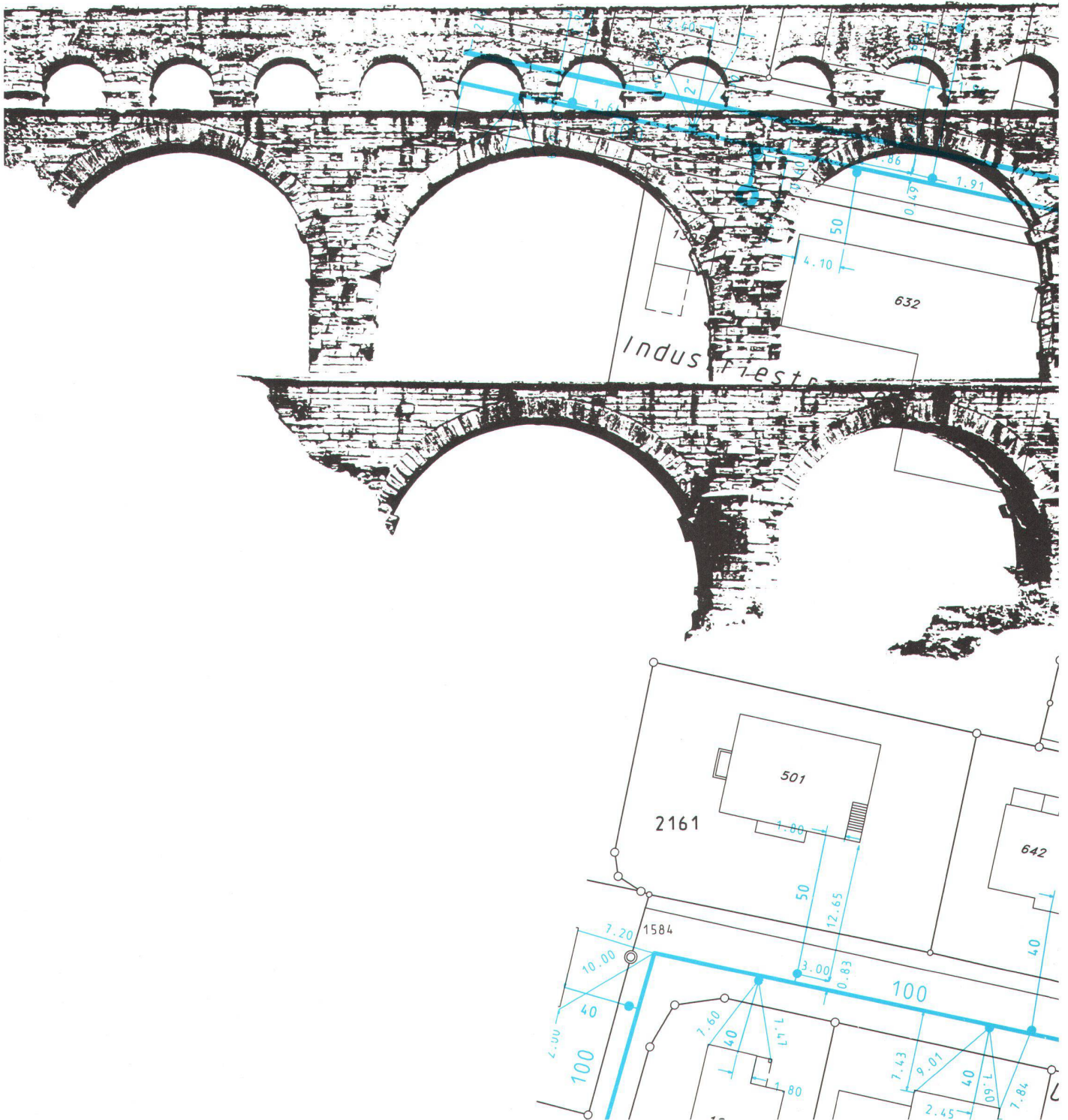
Nutzungsbedingungen

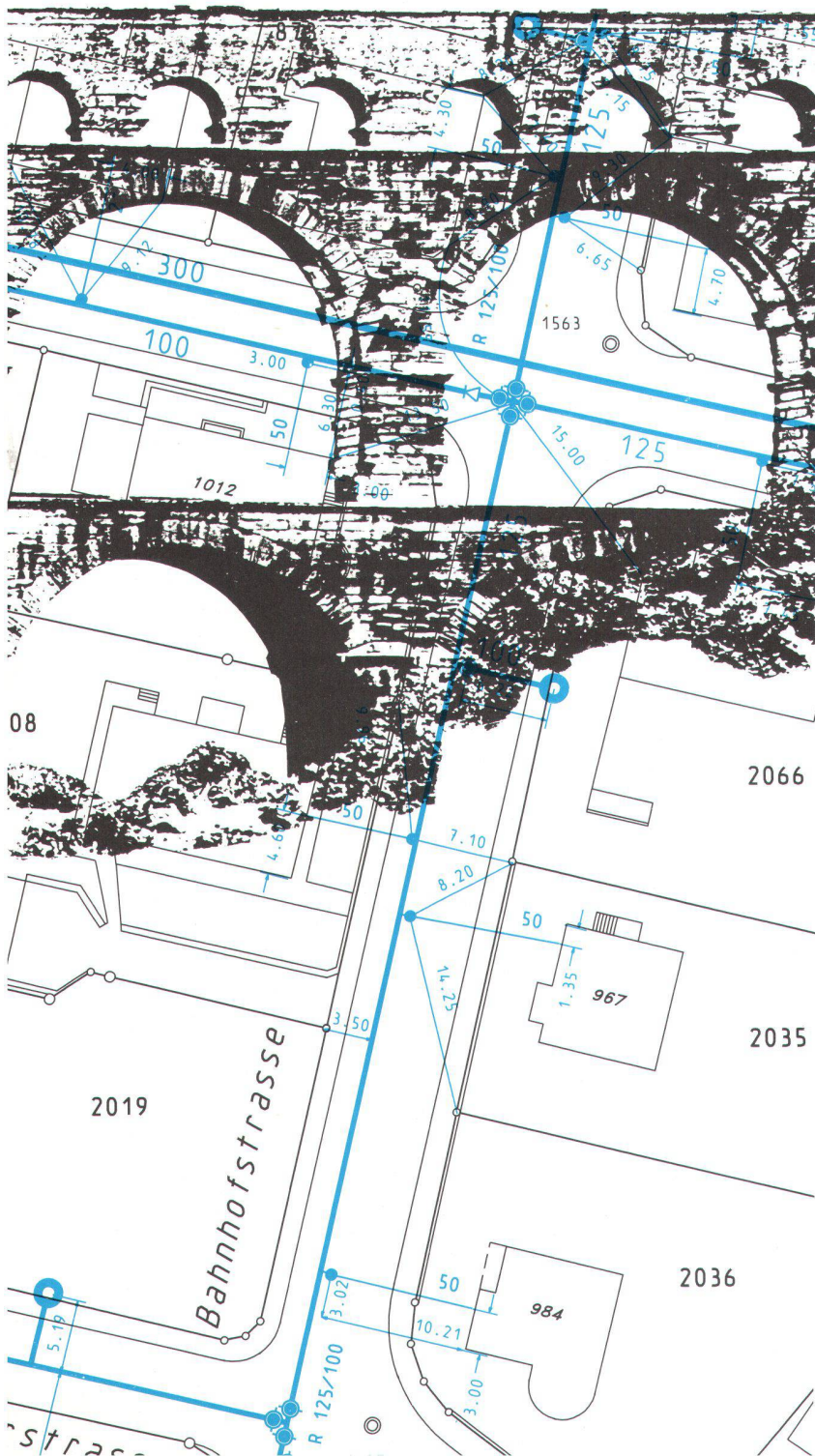
Die ETH-Bibliothek ist Anbieterin der digitalisierten Zeitschriften. Sie besitzt keine Urheberrechte an den Inhalten der Zeitschriften. Die Rechte liegen in der Regel bei den Herausgebern. Die auf der Plattform e-periodica veröffentlichten Dokumente stehen für nicht-kommerzielle Zwecke in Lehre und Forschung sowie für die private Nutzung frei zur Verfügung. Einzelne Dateien oder Ausdrucke aus diesem Angebot können zusammen mit diesen Nutzungsbedingungen und den korrekten Herkunftsbezeichnungen weitergegeben werden. Das Veröffentlichen von Bildern in Print- und Online-Publikationen ist nur mit vorheriger Genehmigung der Rechteinhaber erlaubt. Die systematische Speicherung von Teilen des elektronischen Angebots auf anderen Servern bedarf ebenfalls des schriftlichen Einverständnisses der Rechteinhaber.

Haftungsausschluss

Alle Angaben erfolgen ohne Gewähr für Vollständigkeit oder Richtigkeit. Es wird keine Haftung übernommen für Schäden durch die Verwendung von Informationen aus diesem Online-Angebot oder durch das Fehlen von Informationen. Dies gilt auch für Inhalte Dritter, die über dieses Angebot zugänglich sind.

**Gewusst wie:
Wirtschaftliche Versorgung mit Wasser,
Strom, Gas und Fernwärme.
Hier sind Siemens-Computer richtungweisend.**





Die Darstellung raumbezogener Daten in Karten und Plänen gewinnt zunehmend an Bedeutung.

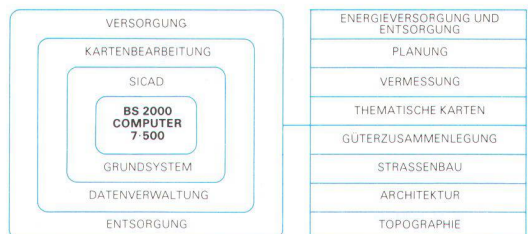
Die Planung und Realisierung einer wirtschaftlichen Versorgung und Entsorgung ist eine Forderung der Zeit. Die fortschrittlichen netz- und leitungsspezifischen Applikationen der Siemens-Datenverarbeitungsunternehmen, Ingenieurbüros und öffentlichen Verwaltungen, ihre umfangreichen Planunterlagen auf dem neuesten Stand zu halten.

Die wesentlichen Merkmale des grafischen Informationssystems SICAD sind:

- Erfassen und Ändern von Leitungen und Netzpunkten (Einfach-, Mehrfach-, Parallelleitungen, Leitungstrassen).
- Verknüpfung von grafischen Informationen mit Sachdaten.
- Auswertung der Netzlogik.

Damit kann die gesamte Netztopologie abgebildet werden. Grafische Informationen können ausgewertet und weiterverarbeitet werden.

Aus SICAD heraus können Netzberechnungen mit BETINA angestossen werden.



Sicad, integrierte Anwendersoftware – grafische Systeme für Ingenieurwesen, Planung, Dienstleistungen

Computer + Communication von Siemens-Albis

Nähere Auskünfte und Unterlagen erhalten Sie von
 Siemens-Albis Aktiengesellschaft
 Vertrieb Daten- und Informationssysteme
 8047 Zürich, Freilagerstrasse 28
 Telefon 01-495 3111

Bitte senden Sie mir Unterlagen über SICAD und BETINA sowie Ihre Rechnerfamilie 7 · 500

Rufen Sie mich an.

Name:

In Firma:

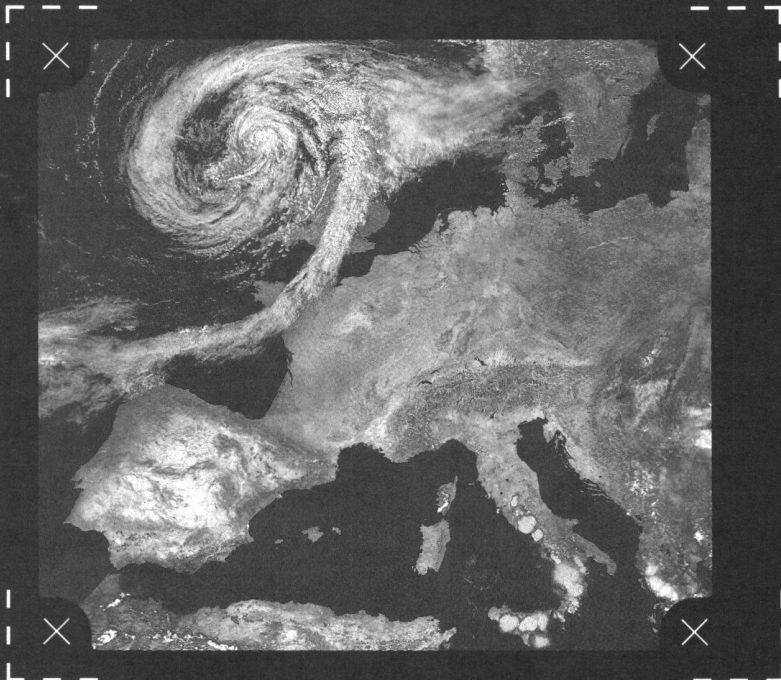
Adresse:

Telefon:

Flying Camera 88

Fliegende Kamera

Caméra volante



Learning from the
Bird's Eye View
Geography in Aerial
and Satellite Pictures

Lernen aus der
Vogelschau
Geographie im Luft-
und Satellitenbild

La Géographie
à Vol d'Oiseau
par Photos d'Avion
et de Satellite

... ein Bildkalender, der
immer mehr Freunde
gewinnt:

Fliegende Kamera 1988

12 farbige Kalenderbilder,
Großformat 60 x 49 cm,
Spiralbindung

Eine Sammlung interessanter
und schöner Luft- und
Satellitenbilder mit ausführ-
licher wissenschaftlicher
Bildinterpretation und
geographischen und
technischen Daten.

Bildmotive:

- Tiwanaku, Bolivien
- Tokio, Japan
- Bahai Temple, Evanston/III., USA
- Untersulzbach-Gletscher,
Österreich
- Stadtzentrum Luxemburg
- Dünenformation, Libyen
- Filchner-Schelfeis, Antarktis
- Europa im Spätsommer
- New Orleans/Mississippi Delta, USA
- Kirthar Range, Pakistan
- Gran Canaria, Spanien
- Nildelta, Ägypten



IFG-Verlag
Odenwaldring 38
D-6050 Offenbach

Telefon (069) 832051
Telex 4189906 ifg d

Ich/wir bestellen Kalender
Fliegende Kamera 1988 zum Preis von DM 43,-

Name

Anschrift

Unterschrift/Datum

Verrechnungsscheck über DM 43,- liegt bei. (Kosten für Porto und Verpackung entfallen innerhalb Europas).

Nur für öffentlich rechtliche Institutionen bei Bestellung mit verbindlicher Unterschrift. Lieferung gegen Rechnung zum Preis von DM 43,- plus Porto und Verpackung.

Postgirokonto 364636-605, Frankfurt/Main (BLZ 50010060)

Der Luftbildkalender
Fliegende Kamera ist ein
dekorativer Wandschmuck
für Wohn-, Büro-, Schul- und
Institutsräume und Anschau-
ungsmaterial für den
Schulunterricht. Mehrere
Jahrgänge ergeben ein
einzigartiges Luftbildarchiv.

Die großformatigen Kalender-
bilder sind sorgfältig gewählte
Ausschnitte von seltenen
farbigen Luft- und Satelliten-
aufnahmen von geographisch
und landschaftlich,
archäologisch und kultur-
historisch wichtigen Orten
und Zonen der Erde.
Die Naturscheinungen und
Siedlungsformen werden
durch informative
Beschreibungen ergänzt,
deren wissenschaftlicher
Inhalt im allgemeinverständ-
lichen Zusammenhang
dargestellt ist.