

Objektyp: **Advertising**

Zeitschrift: **Vermessung, Photogrammetrie, Kulturtechnik : VPK =  
Mensuration, photogrammétrie, génie rural**

Band (Jahr): **87 (1989)**

Heft 1: **Lebensraum Bodensee = L'espace vital du lac de Constance**

PDF erstellt am: **10.07.2024**

### **Nutzungsbedingungen**

Die ETH-Bibliothek ist Anbieterin der digitalisierten Zeitschriften. Sie besitzt keine Urheberrechte an den Inhalten der Zeitschriften. Die Rechte liegen in der Regel bei den Herausgebern. Die auf der Plattform e-periodica veröffentlichten Dokumente stehen für nicht-kommerzielle Zwecke in Lehre und Forschung sowie für die private Nutzung frei zur Verfügung. Einzelne Dateien oder Ausdrucke aus diesem Angebot können zusammen mit diesen Nutzungsbedingungen und den korrekten Herkunftsbezeichnungen weitergegeben werden. Das Veröffentlichen von Bildern in Print- und Online-Publikationen ist nur mit vorheriger Genehmigung der Rechteinhaber erlaubt. Die systematische Speicherung von Teilen des elektronischen Angebots auf anderen Servern bedarf ebenfalls des schriftlichen Einverständnisses der Rechteinhaber.

### **Haftungsausschluss**

Alle Angaben erfolgen ohne Gewähr für Vollständigkeit oder Richtigkeit. Es wird keine Haftung übernommen für Schäden durch die Verwendung von Informationen aus diesem Online-Angebot oder durch das Fehlen von Informationen. Dies gilt auch für Inhalte Dritter, die über dieses Angebot zugänglich sind.



Wer die genauesten Theodolite des Weltmarktes baut, muss noch genauere Prüfmethoden schaffen: Keine einfache Sache, wenn man sich schon mit den Standard-Instrumenten an den Grenzen des technisch Machbaren bewegt. Mit dieser ersten vollautomatischen Theodolitprüfmaschine Wild TPM1, die aussieht wie ein gigantischer Theodolit, ist Wild Heerbrugg auch hier der Zeit voraus. Hier wird gerade bei einem Wild T1000 die Winkelmessgenauigkeit in allen Fernrohrstellungen kontrolliert.

zu 14 km in 0,8 Sekunden auf 5 mm + 1 ppm genau und Winkel auf 0,15 mgon bestimmen. Er kann mit Wild T1000/DIOR3002 an schwer oder nicht zugänglichen Objekten (z.B. in Steinbrüchen) ohne jeglichen Reflektor auf den Zentimeter genau Mass nehmen. Er kann mit Wild T1600/DI2000 (Gesamtgewicht nur 6,5 kg) die Höhe einer Brücke aus 500 m Entfernung auf einen Millimeter genau messen! Dazu kann er eingebaute COGO-Rechenfunktionen ebenso nutzen wie die Softwarepakete der GRE-Programmsammlung PROFIS. Nicht zu unterschätzen für die tägliche Praxis ist auch das Zubehör zu diesen Theodoliten, wie Steilsichtprisma, Laserokular, nordsuchender Kreisel und Vorsatzlinsen etc. Es erleichtert den Einsatz der Instrumente bei speziellen Vermessungsaufgaben auf der Baustelle und in der Industrie. Die meisten Zubehörteile sind mit denen der optomechanischen Wild-Theodolite identisch und können auch bei elektronischen Theodoliten verwendet werden. Das gilt ebenso für die älteren Infrarot-Distanzmessgeräte Distomat: D14- und D15-Modelle lassen sich problemlos aufsetzen.

#### Logistik nicht vernachlässigen

Viele Vermessungsbüros und Vermessungsspezialisten in grösseren Ingenieurbaufirmen erkennen in einem solchen modularen Konzept aber noch ganz andere Vorteile. Sie lassen sich unter dem Begriff «Logistik» zusammenfassen.

Je nach Aufgabe stellt sich das Vermessungsteam aus einem Grundsortiment die bestgeeignete Ausrüstung zusammen: für eine Strassenabsteckung, bei der normale Genauigkeit reicht, z.B. einen Theodoliten T1000 (1 mgon) und einen Distomat DI1000 mit – (5 mm + 5 ppm) Genauigkeit, für eine Katastermessung einen T1600 (0,5 mgon) mit einem DI5S (3 mm + 2 ppm), für eine Deformationsmessung an einer Stauwand einen T2002 (0,15 mgon) mit einem DI2000 (1 mm + 1 ppm) – es gibt 30 verschiedene Kombinationsmöglichkeiten. Da jedes Modul sowohl individuell voll funktionsfähig ist und auch gemeinsam maximale Leistung erbringt, lassen sich die Kosten für Erstanschaffung und Weiterausbau niedrig halten. «Und wenn einmal ein Modul zum Service muss, fehlt nicht gleich der gesamte Tachymeter. Auch wenn ein neuer Theodolit oder ein neuer Distomat mit weiterverbesserten Eigenschaften auf den Markt kommt, brauche ich nur diesen Winkel- bzw. Distanzmessteil neu anzuschaffen und bin immer an der Spitze der Technologie», meint John Hawks, Vermessungschef bei einem grossen international tätigen Ingenieurbüro. Hans Rudolf Schwendener kann dem nur zustimmen.

#### Neu: motorisierte Theodolite zur automatisierten Messung

Die jüngste Generation der elektronischen Wild-Theodolite stellen die drei Modelle der Serie Wild TM3000 dar (Winkelmessgenauigkeit 0,15 mgon). Sie verfügen über motorisierte Antriebe in der X/Y/Z-Achse und motorisierte Fokussiertriebe. Das Modell Wild TM3000D ist für die Kombination mit einem Distomat ausgelegt und bietet grosse Vorteile für die Überwachung von Rutschgebiete-

ten sowie für Deformationsmessungen an grossen Ingenieurbauwerken. An das Modell TM3000L lässt sich ein Laser anschliessen, der mit hoher Präzision auf das Messobjekt einen Lichtpunkt projiziert, welcher von einem anderen Theodolit aus in berührungsloser Messung genau angezielt werden kann. Wird dabei das Modell Wild TM3000V mit eingebauter CCD-Videokamera verwendet, so lässt sich diese Zielpunkteinstellung und Messung automatisieren: Weit mehr als hundert Punkte können so in einer Stunde vermessen werden. Das ist ideal für die Vermessung von Flugzeugen, grossen Parabolantennen usw. oder für die genaueste Kalibrierung von Industrierobotern. Innerhalb des Theodolit-Messsystems Wild ATMS gestalten diese TM3000 Modelle eine weitgehend automatisierte und berührungslose Vermessung nach vorgegebenem Programmablauf.

Wild Leitz (Schweiz) AG  
Forchstrasse 158, CH-8032 Zürich

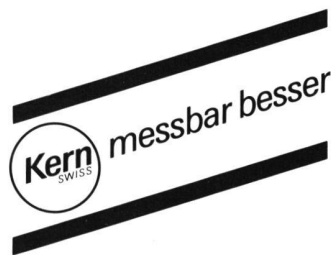
#### Wir sind umgezogen

Um einen noch reibungsloseren Ablauf zu erreichen, haben wir unsere Ausstellung vom Seilergraben 61 in Zürich neu an unseren Hauptsitz nach Urdorf verlegt.

Von dieser Massnahme ist auch unsere Werbeabteilung betroffen.

Wir bitten Sie, ab sofort sämtliche Korrespondenz zu richten an:

Grab + Wildi AG  
Stationsstrasse 49, 8902 Urdorf ZH  
Tel. 01 / 734 30 33, Telex 827 840 LKU  
Fax 01 / 734 02 20



Kennen Sie INFOCAM – unser graphisch-interaktives Geo-Informationssystem? Für die technische Verkaufsunterstützung dieses neuen Systems, die Beratung und Instruktion der bestehenden und potentiellen Kundschaft suchen wir einen

## Systemingenieur

Das Tätigkeitsgebiet umfasst herausfordernde und vielseitige Aufgaben wie:

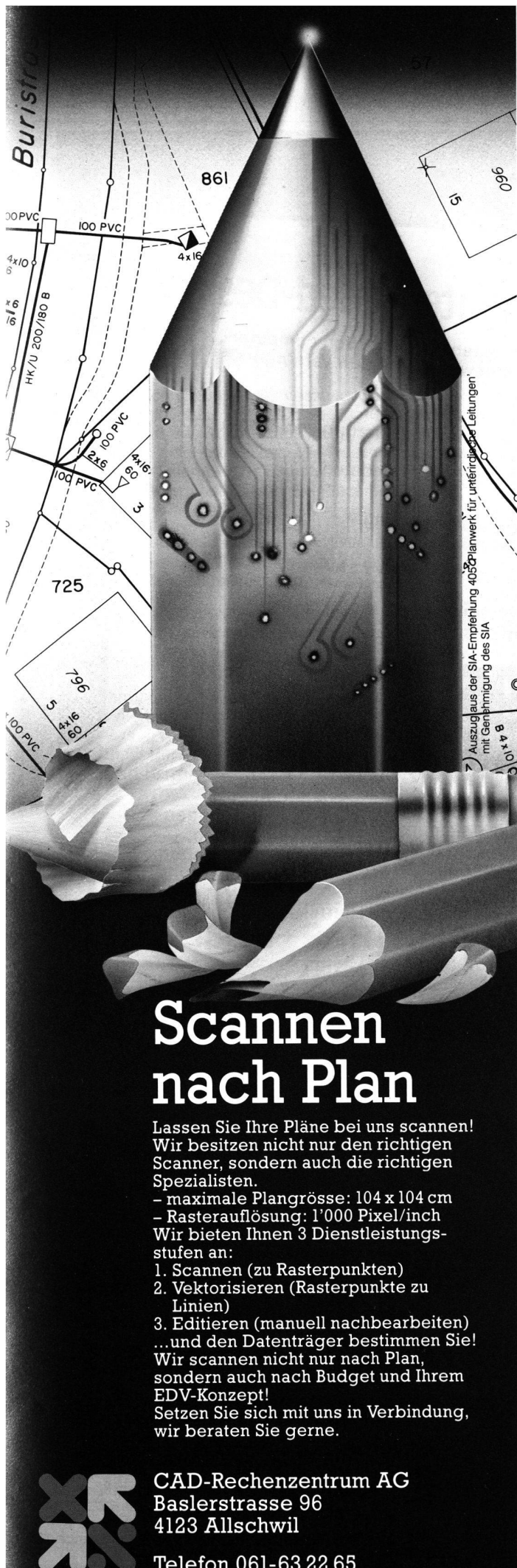
- Planen und Realisieren von Verkaufs-Aktivitäten
- Beratung der bestehenden und potentiellen Kundschaft
- Teilnahme an Fachausstellungen
- Erstellen von Schulungsunterlagen und Mitarbeit bei Schulungskursen

Voraussetzungen für eine erfolgreiche Tätigkeit sind ein abgeschlossenes Studium als

## Vermessungsingenieur

Kenntnisse in Informatik, Freude am Reisen und Englisch- und/oder Französischkenntnisse. Sind Sie interessiert? Dann freuen wir uns auf Ihren Anruf. Herr H.P. Koch, Personalabteilung, gibt Ihnen gerne weitere Auskünfte.

**KERN & CO. AG**  
CH-5001 Aarau, Schweiz  
Optik, Elektronik, Feinmechanik  
Telefon 064 / 26 45 21



## Scannen nach Plan

Lassen Sie Ihre Pläne bei uns scannen! Wir besitzen nicht nur den richtigen Scanner, sondern auch die richtigen Spezialisten.

- maximale Plangrösse: 104 x 104 cm
- Rasterauflösung: 1'000 Pixel/inch

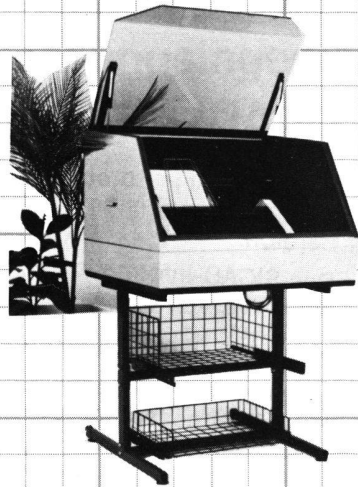
Wir bieten Ihnen 3 Dienstleistungsstufen an:

1. Scannen (zu Rasterpunkten)
  2. Vektorisieren (Rasterpunkte zu Linien)
  3. Editieren (manuell nachbearbeiten)
- ...und den Datenträger bestimmen Sie!  
Wir scannen nicht nur nach Plan, sondern auch nach Budget und Ihrem EDV-Konzept!  
Setzen Sie sich mit uns in Verbindung, wir beraten Sie gerne.

**CAD-Rechenzentrum AG**  
Baslerstrasse 96  
4123 Allschwil

Telefon 061-63 22 65

## Gönnen Sie sich die Ruhe!



Schallschluckhauben für alle gängigen Drucker- und PC-Modelle



Generalvertretung:

**GRAB+WILDI AG**

Stationsstr. 49

8902 Urdorf ZH

Tel. 01/734 30 33

Telex 827840 LKU

Fax 01/734 02 20

### Vermessungszeichner-Team

übernimmt sämtliche Zeichnungsarbeiten auf dem Gebiet **Leitungskataster**

- Enorm günstiger Stundenansatz oder Pauschale
- Namhafte Referenzen aus Zusammenarbeiten seit 1968 in der ganzen Deutschschweiz

**KURT SAUTER**  
**TECHNISCHES BÜRO**  
**LEITUNGSKATASTER**

8640 Rapperswil, Telefon 055/27 62 46  
8001 Zürich, Telefon 01/252 56 74

#### Zu verkaufen

### Digitalisiertisch 98 x 128 cm

Marke COMLOT SERIES 7000  
HOUSTON INSTRUMENTS

Auflösung 0,025 mm  
RS 232 Anschluss / Seriell

Neupreis Fr. 18000.- / heute günstig!

Telefon 081 / 81 37 37

# SIEMENS-ALBIS

## SICAD – SIEMENS-Computer-Aided-Design

SIEMENS ist in Europa einer der bedeutendsten Hersteller von computer-unterstützten Systemen für das Vermessungswesen und den Versorgungsbereich.

Das SICAD-Informationssystem unterstützt den Anwender

- bei der digitalen Erfassung und der interaktiven Fortführung von Karten und Plänen
- beim Speichern von geographischen Daten und Sachdaten

und enthält Funktionen für

- das Vermessungswesen
- thematische Karten
- Güterzusammenlegung
- Energieversorgung

Diese Computer-Anwendung verlangt eine personelle Verstärkung unserer Vertriebsorganisation.

Wenn Sie sich angesprochen fühlen, bei uns als

## Vermessungsingenieur

im Verkauf oder in der Beratung/Entwicklung

die fachtechnische/vertriebliche Verantwortung für unsere kundenspezifischen Lösungen zu übernehmen, und Sie die persönlichen Voraussetzungen für diese anspruchsvolle Aufgabe erfüllen, so bieten wir Ihnen die Chance, einen entscheidenden Schritt in Ihrer persönlichen Entwicklung zu vollziehen.

Ihre Bewerbung oder Ihren Telefonanruf behandeln wir selbstverständlich mit der notwendigen Diskretion. Bitte wenden Sie sich an Herrn Stadler von der Personalabteilung, Durchwahl 01/495 53 89.

Siemens-Albis AG, Freilagerstrasse 40,  
8047 Zürich, Tel. 01/495 31 11 (Zentrale)

I/3119

Zur Ergänzung meines Teams suche ich einen einsatzfreudigen, an EDV interessierten

### Vermessungszeichner

für Nachführungs- und Neuvermessungsarbeiten.  
Ihre Bewerbung richten Sie an:

Ingenieur- und Vermessungsbüro  
B. Frick, dipl. Ing. ETH/SIA  
Feldweg 25

8134 ADLISWIL  
Telefon 01/710 91 11

### BUREAU TECHNIQUE

J.-M. GRELLET – M. NICKL

Route de St-Cergue 23 – 1260 NYON

Tél. 022 / 61 17 42

cherche pour travaux de mensuration et de conservation

### 1 ingénieur-géomètre ETS

Possibilités de perfectionnement sur station informatique.

Entrée immédiate ou à convenir.

Offres avec CV et prétentions de salaire.

## **GWB**

Gas-, Wasser- und  
Fernwärmeversorgung  
der Stadt Bern



Stadt Bern  
Stadtbetriebe

Zeichnen Sie den Berner Untergrund.

Als

## **Zeichner/in**

der Fachrichtungen Vermessung, Hoch-, Tief- oder Maschinenbau unterstützen Sie unser kleines Team in der Rohrnetzabteilung. Sie führen Situations-, Übersichts- und Werkleitungspläne nach und arbeiten bei der Einmessung und Markierung mit. Weiter kontrollieren Sie Planarbeiten von Dritten.

Einem aufgeschlossenen und initiativen Mitarbeiter bieten wir zudem die Möglichkeit, beim Einstieg ins CAD-Zeitalter mitzuwirken.

Für Fragen steht Ihnen Herr Affolter (Telefon 031 / 46 12 55) gerne zur Verfügung.

Stellenantritt nach Vereinbarung.

Ihre handschriftliche Bewerbung mit den üblichen Unterlagen senden Sie bitte an die Direktion der Gas-, Wasser- und Fernwärmeversorgung der Stadt Bern, Schwarztorstrasse 71, Postfach 2654, 3001 Bern.

Wir suchen  
einen zuverlässigen und initiativen

## **Vermessungsingenieur HTL**

oder

## **Vermessungstechniker**

für anspruchsvolle Vermessungs- und  
Absteckungsarbeiten.

Gerne erwarten wir Ihre schriftliche  
oder telefonische Bewerbung.

## **Vermessungsbüro Paul Kasper**

Kirchgasse 7 (Stadthaus)  
8302 Kloten  
Telefon 01 / 813 42 77



## **J. CAFLISCH + PARTNER**

DIPL. INGENIEURE ETH / SIA

Eine anspruchsvolle Aufgabe wartet auf Sie:  
Wir suchen einen Kultur- oder Vermessungs-  
ingenieur als

## **Leiter der EDV-Abteilung**

Aufgabenbereich: EDV-System-Betreuung  
und -Weiterentwicklung und Leitung der  
EDV-Produktion.

Für die Bearbeitung von Leitungskatastern  
suchen wir zudem

## **2 Zeichnerinnen oder Zeichner**

Haben Sie Lust, in einem kollegialen Team von  
Fachleuten an interessanten und langfristigen  
Aufgaben mitzuarbeiten? Rufen Sie uns an, wir  
geben Ihnen gerne Auskunft über die  
vorgesehene Tätigkeit und die weiteren Details.

**J. Caflisch + Partner**  
Ingenieur- und Vermessungsbüro  
8805 Richterswil

## **Vielseitigkeit – Ihr Vorteil!**



**STADT-  
VERMESSUNGSAMT  
ZÜRICH**

sucht in junges Team

## **Vermessungszeichner(in)**

mit grossem Interesse an der EDV.

Ihre Tätigkeit ist vielseitig und anspruchs-  
voll. Sie arbeiten mit modernsten Mitteln im  
Vermessungsbereich.

Interessiert Sie diese Tätigkeit und möchten  
Sie Neues dazulernen? Dann rufen Sie  
uns doch an.

Frau A. Brunner gibt Ihnen gerne detail-  
lierte Informationen. Telefon 01/216 42 47.

## INGENIEURVERMESSUNG

Wir planen, bauen und überwachen zukunftsorientierte Projekte. Unsere interdisziplinäre Planung und gut ausgebaute Informatik erlauben uns, immer wieder neue Ziele zu verfolgen.

### Vermessungsingenieur HTL

Als vielseitiger Vermessungsingenieur – nach Möglichkeit mit einigen Jahren Praxis – sind Sie für die Organisation, Arbeitsplanung und Durchführung unserer anspruchsvollen Vermessungsaufträge, wie Grundlagen-, Bau-, Tunnel- und Spezialvermessungen, zuständig. Zudem beraten Sie unsere Bauingenieure in vermessungstechnischen Fragen.

Ein kleines Team mit modernsten Mess- und Auswertegeräten (CAD) unterstützt Sie bei Ihren Aufgaben.

Fühlen Sie sich angesprochen oder möchten Sie noch mehr Informationen, dann melden Sie sich bei unserem Herrn H. Widmer oder senden uns Ihre Bewerbung.

### **Basler & Hofmann**

Ingenieure und Planer AG  
CH-8029 Zürich Forchstrasse 395  
Tel. 01/55 11 22 Telex 58 665 bhz ch

Ingenieurbüro am Zürichsee sucht einsatzfreudigen

### Vermessungstechniker FA und Vermessungszeichner

für Nachführungsarbeiten in der amtlichen Vermessung, Bauvermessungen, Leitungskataster und Mit Hilfe bei Meliorationen.

Wenn Sie an einer abwechslungsreichen, vielseitigen und entwicklungsfähigen Stelle in Feld und Büro Interesse haben, erwarten wir gerne Ihren Anruf oder Ihre Bewerbung.

**Corrodi, Pfenninger und Kuprecht**  
Ingenieurbüro AG, 8712 Stäfa, Tel. 01 / 926 51 44

## L'ÉCOLE POLYTECHNIQUE FÉDÉRALE DE LAUSANNE

cherche pour son Laboratoire de photogrammétrie

### un ingénieur du génie rural et géomètre

pour collaboration dans l'enseignement et la recherche dans le domaine de la photogrammétrie et des systèmes d'information du territoire. L'intéressé participera tout particulièrement à un projet de recherche axé sur l'élaboration d'un cadastre souterrain, en recourant aux techniques de mesures photogrammétriques et aux procédés de traitement digital d'image.

Le candidat aura la possibilité de faire une thèse de doctorat et de travailler au sein d'une équipe de jeunes chercheurs motivés.

**Exigences:** diplôme EPF ou titre équivalent en génie rural, mensuration ou domaines apparentés, avec de bonnes connaissances dans le traitement des données électroniques.

**Entrée en fonction:** de suite ou à convenir.

Les offres de services, accompagnées d'un curriculum vitae détaillé et des copies de certificats, sont à adresser au **Service du personnel de l'EPF-Lausanne, Ecublens, CH-1015 Lausanne.**

Zur Ergänzung unserer  
Vermessungsabteilung suchen wir auf  
Frühjahr 1989

### Vermessungsingenieur HTL dipl. Kulturingenieur ETH

als Kandidat für das Geometer-Patent

#### Aufgabenbereich:

- Katastererneuerungen
- Bauvermessungen
- EDV-Anwendung

Wir sind ein modern eingerichtetes Büro mit fortschrittlichen Anstellungsbedingungen und kollegialem Arbeitsklima.

Gerne erwarten wir Ihre schriftliche oder telefonische Bewerbung.

#### Ing.- und Geometerbüro Eggenberger + Co.

9472 Grabs, Telefon 085 / 7 26 66

Für die Tiefbauabteilung unseres Ingenieurbüros suchen wir für sofort oder später

## Zeichner Konstrukteur

### Tätigkeitsbereich:

Bearbeitung von Quartierplänen und Ausübung des Baukontrollwesens. Mitarbeit bei der Projektierung und Bauleitung im TIEFBAU.

### Anforderungsprofil:

Abschluss als Vermessungs- oder Tiefbauzeichner. Initiative und Organisationstalent. Geschick in der Anleitung von Lehrlingen. Zielstrebigkeit und Bereitschaft zur Weiterbildung.

### Wir bieten Ihnen:

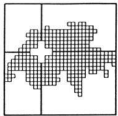
Entwicklungsfähige, anspruchsvolle Position, leistungsorientiertes Salär, angenehmes Arbeitsklima, Weiterbildungsmöglichkeiten in der Firma und durch externe Schulung. Möglichkeiten zum Besuch von Abendschulen in Zürich.

Vermessungszeichnern bieten wir die Möglichkeit zur Ausbildung in Projektierung und Bauleitung von Tiefbauarbeiten.

Diese Stelle eignet sich sowohl für einen jüngeren Bewerber, welcher die nötigen Erfahrungen bei uns erwerben kann wie auch für einen Bewerber mit entsprechenden Erfahrungen.

Für weitere Auskünfte rufen Sie bitte unseren Hr. Stolle an (01 / 932 33 00).

**DIEBOLD AG Ingenieurbüro für Vermessung, Planung und Bauwesen**  
Giessereistrasse 1, 8620 WETZIKON 1



**Vermessungsdirektion**  
**Direction des**  
**mensurations cadastrales**  
**Direzione delle**  
**misurazioni catastrali**

sucht per sofort  
einen

## Dipl. Ing. ETH oder Ingenieur HTL

### Aufgaben:

Oberaufsicht über die Grundbuchvermessung und technische Vermessungsaufsicht in verschiedenen Kantonen. Bearbeitung von Spezialaufgaben aus dem Gebiet der amtlichen Vermessung.

### Erfordernisse:

Eidg. Patent für Ingenieur-Geometer oder Geometer-Kandidat.  
Sprachen: Deutsch; Französisch oder Italienischkenntnisse erwünscht.

Befristete Anstellung für ca. 2 Jahre.

Bewerbungen sind an die Eidg. Vermessungsdirektion, 3003 Bern, zu richten.

Wohnen und arbeiten im

## Appenzellerland

Wir sind ein junges, modernes Vermessungsbüro mit vielseitigem Tätigkeitsbereich im Kanton Appenzell Ausserrhoden.

Zur Verstärkung unseres Teams suchen wir

## Vermessungsingenieur HTL Vermessungstechniker FA Vermessungszeichner

Auch Damen sind uns sehr willkommen.

Wir freuen uns auf Ihre schriftliche oder telefonische Bewerbung.



**WERNER FRISCHKNECHT**  
**INGENIEUR- + VERMESSUNGSBÜRO**

dipl. Ing. ETH/SIA und Grundbuchgeometer  
Sonnenfeldstrasse 2 9100 Herisau Telefon 071 5115 65

BUREAU TECHNIQUE  
J.-M. GRELLET – M. NICKL  
Route de St-Cergue 23 – 1260 NYON  
Tél. 022 / 61 17 42

cherche pour travaux divers de conservation

## 1 dessinateur-géomètre avec CFC

Entrée immédiate ou à convenir.  
Offres avec CV et prétentions de salaire.

Wir suchen

## Vermessungszeichner/in

für anspruchsvolle vermessungstechnische  
Arbeiten in den Bereichen Amtliche Vermessung,  
Bauvermessung und Leitungskataster.

Wir sind ein mittelgrosses Büro im Knonaueramt.

**Leckebusch, Püntener + Werder**  
Ingenieur- und Vermessungsbüro  
Obstgartenstrasse 12  
8910 Affoltern a. A.  
Telefon 01 / 761 38 41

Bureau technique cherche pour entrée  
de suite ou à convenir un(e)

## Dessinateur(trice)-géomètre

et un(e)

## Technicien(ne) géomètre

Possibilité de travail à temps complet ou  
partiel.

Bureau Olivier RENAUD  
3, chemin du Manoir  
1009 Pully, téléphone (021) 28 75 20

Bureau d'ingénieur-géomètre cherche

## Dessinateur-géomètre

polyvalent pour divers travaux de terrain et de  
bureau (conservation, mensuration, génie rural  
et tous travaux en rapport avec la profession).  
Entrée en fonction: 1er avril 1989 ou à convenir.

Faire offres à:

**L.-E. ROSSIER**, Ingénieur-géomètre  
chemin du Mont-Blanc 9  
1170 AUBONNE, Tél. 021 / 808 57 77

## Was verbindet Sie mit der Ost- schweiz oder dem Bündnerland?

Ein modern eingerichtetes Bauingenieurunter-  
nehmen mit solidem Auftragsbestand, das in  
der Beratung, Planung und Bauleitung tätig ist,  
sucht einen jüngeren, initiativen und zuverlässigen  
**Ingenieur ETH/HTL.**

## Lieben Sie es, neue Ideen zu verwirklichen?

In einem interdisziplinären Arbeiterteam ha-  
ben Sie durch Ihr kreatives Denken und innova-  
tives Handeln die Möglichkeit, Ihre Ideen zu ver-  
wirklichen. Mit der Ausführung Ihrer neuen Tä-  
tigkeit werden Sie sich jederzeit identifizieren  
können, und diese Eigenschaft wird die Grund-  
lage Ihres beruflichen Erfolges sein.

Nebst den fortschrittlichen und lukrativen An-  
stellungsbedingungen mit gut ausgebauten So-  
zialleistungen bieten wir Ihnen einen grossen  
Spielraum für **Eigeninitiative** und **Kreativität**.

Unser Herr Lippuner, Tel. 085 / 7 37 33 oder  
9 41 59 erwartet gerne Ihre schriftliche Bewer-  
bung oder Ihren Anruf.



## Uli Lippuner AG

9472 Grabs  
7304 Maienfeld

Haus Linde  
Winkel 142

085 / 7 37 33  
085 / 9 41 59



## Meliorations- und Vermessungsamt des Kantons Zürich

Beim Meliorations- und Vermessungsamt des Kan-  
tons Zürich ist sofort oder nach Vereinbarung die  
Stelle eines

## Tiefbau- oder Vermessungszeichners

zu besetzen.

### Aufgaben:

- Technische und administrative Bearbeitung land-  
wirtschaftlicher Tiefbauprojekte
- Erstellen von Projekt- und Ausführungsplänen
- Kontrolle über Unterhalt und Zweckentfremdung  
ausgeführter Bauten.

### Anforderungen:

- Abgeschlossene Lehre
- Speditive und sorgfältige Arbeitsweise.

### Wir bieten:

- Interessante Tätigkeit mit Innen- und Aussendienst
- Zeitgemässes Salär
- Angenehmes Arbeitsklima in kleinem Team
- Zentraler Arbeitsplatz, Nähe Hauptbahnhof.

Bewerbungen mit den üblichen Unterlagen sind an  
den Chef des Meliorations- und Vermessungsamtes  
des Kantons Zürich, Kaspar Escherhaus, 8090 Zü-  
rich, einzureichen.

Nähere Auskünfte erteilt Telefon 01 / 259 27 56.





## COMMUNE DE NYON SERVICE DES TRAVAUX

La Municipalité de la ville de Nyon met au concours le poste de

### DESSINATEUR

#### Tâches:

Travaux de dessin, collaborer à l'établissement des projets routiers et éventuellement surveillance des chantiers

#### Exigences:

C.F.C. de dessinateur-géomètre ou génie-civil

#### Conditions:

Selon statut du personnel communal

#### Entrée en fonction:

1er janvier 1989 ou selon convenance

Tous renseignements relatifs à ce poste peuvent être obtenus auprès du chef du service des Travaux, M. B. Willi, téléphone (022) 61 38 81 interne 252, le matin avant 08.30 h.

Les offres manuscrites avec prétentions de salaire, accompagnées d'un curriculum vitae, d'une photographie et de copies de certificats sont à adresser à:

**Municipalité de la commune de Nyon**  
Case postale 265 – 1260 NYON

LA MUNICIPALITE

Städtische Werke  
Lenzburg



Wir suchen zur Mithilfe in unserem Katasterbüro

### Zeichner(in)

Eine abgeschlossene Berufslehre ist nicht erforderlich, der (die) neue Mitarbeiter(in) wird in das neue Arbeitsgebiet eingeführt.

Neben der Beihilfe beim Eintrag von Werkleitungen in die Katasterpläne und deren Feldaufnahmen wird der (die) Zeichner(in) auch für leichtere Betriebsarbeiten eingesetzt.

Zeitgemässe Besoldung und fortschrittliche Sozialleistungen.

Angenehmes Arbeitsklima in kleinem Team.

Wenn Sie sich für diesen abwechslungsreichen Posten interessieren, erwarten wir Ihre schriftliche Bewerbung. Für Auskünfte steht Ihnen unser Herr Hauri gerne zur Verfügung.

**Städtische Werke Lenzburg, Tel. 064 / 51 29 63**



La S.A. L'ENERGIE  
DE L'OUEST-SUISSE (EOS)

cherche

### Dessinateur-Géomètre

pour son Service des lignes responsable de l'entretien et des projets de construction du plus grand réseau à haute tension de Suisse romande avec plus de 1000 km de lignes.

Notre futur dessinateur-géomètre travaillera directement avec un ingénieur-géomètre. Il sera notamment chargé d'un travail varié de mise à jour de plans et de relevés et prendra une part active dans la construction du nouveau réseau 380 kV.

Ce poste particulièrement intéressant conviendrait à un dessinateur-géomètre désireux d'apprendre à connaître un domaine relativement peu connu et de collaborer dans une petite équipe dans laquelle chacun doit compter.

Lieu de travail: **Lausanne**, avec déplacements fréquents en Suisse romande.

Place stable. Conditions de travail et avantages sociaux d'une grande entreprise électrique. Horaire de travail variable.

Prière d'adresser les offres de service manuscrites, avec curriculum vitae et copies de certificats au Service du personnel de la S.A. L'ENERGIE DE L'OUEST-SUISSE (EOS), place de la Gare 12, case postale 570, 1001 Lausanne.

#### Technische Verkaufsunterstützung und Beratung

sind eine wesentliche Voraussetzung für einen erfolgreichen Absatz unserer geodätischen Instrumente und Systeme. Damit wir unsere Kunden auch weiterhin optimal betreuen und beraten können, suchen wir zur Stärkung unserer Applikationsgruppe in der Geschäftseinheit Geodäsie einen

### CONSULTING-/

### APPLIKATIONS-INGENIEUR

Der ideale Kandidat hat einen Abschluss als **Vermessungs-Ingenieur ETH oder HTL**, ist kontaktfreudig, hat Freude am Reisen, denkt verkaufsorientiert und spricht/schreibt gut Englisch.

Sein vielfältiges Aufgabengebiet umfasst

- Applikationsberatung für das ganze Produktesortiment geodätische Instrumente und Systeme – insbesondere elektronische Theodolite/Tachymeter, Datenerfassung und GPS
- technische Betreuung von Kunden und Verkaufspersonal
- Erstellung von Produktdokumentationen
- Vorbereitung und Durchführung von Ausbildungskursen bei Kunden und Vertretern oder im Stammhaus
- Besuch von internationalen Fachveranstaltungen

Herr K. Grimm (Tel. 071/703379) gibt Ihnen gerne weitere Auskünfte über diese Stelle. Auf Ihre Bewerbung freut sich Herr R. Ducrey (Tel. 071/703025) vom Personaldienst.

Wild Heerbrugg AG ist ein Unternehmen des Wild Leitz Konzerns mit weltweit 8000 Mitarbeitern.

Wild Heerbrugg AG  
CH-9435 Heerbrugg



Als Nachfolger des in wenigen Jahren zurücktretenden Seniorpartners suchen wir einen **qualifizierten, einsatzfreudigen**

## dipl. Bau- oder Kulturingenieur ETH

mit einigen Jahren Berufserfahrung.

Sollten Sie Interesse an einer anspruchsvollen Führungsaufgabe haben und über das nötige Verhandlungsgeschick verfügen, erwartet Sie in unserem mittelgrossen Ingenieur- und Vermessungsbüro im Kanton Zürich ein vielseitiges Einsatzgebiet und ein gut eingearbeiteter Mitarbeiterstab.

Ihre handschriftliche Bewerbung erreicht uns über Chiffre 182, Diagonal Verlags AG, Täferstrasse 2, 5405 Baden-Dättwil

### FILIALLEITER

Für unsere Zweigniederlassung im Puschlav suchen wir einen initiativen

## Kulturingenieur

mit Geometerpatent

der unsere neue Filiale in Brusio selbständig führt. Sie werden gründlich auf Ihre Aufgabe vorbereitet,

sowie einen

## Vermessungszeichner

Italienischkenntnisse sind von Vorteil.

**Plebani + Stieger**, Ingenieur- und Vermessungsbüro  
7522 La Punt, Telefon 082 / 7 15 74

Wir suchen  
qualifizierte(n)

## Vermessungszeichner/in

mit Praxis

Aufgabenbereich:

- Mehrzweckkataster
- Neuvermessung
- Nachführung

Gerne erwarten wir Ihre schriftliche oder telefonische Bewerbung.

**Vermessungsbüro Paul Kasper**

Kirchgasse 7 (Stadthaus)

8302 Kloten

Telefon 01 / 813 42 77

Bureau d'ingénieur et de mensuration dans ville de Suisse Romande cherche

## Ing. dipl. EPF

de préférence possédant patente de géomètre off. s'intéressant à l'informatique, aux méthodes modernes de travail dans la profession, aux développements en cours ou en vue, faisant preuve d'initiative et d'esprit d'entreprise pour collaborer à la Direction du bureau et après temps d'introduction prendre la responsabilité d'un secteur d'activité.

Ecrire sous chiffre 185, Diagonal Verlags AG, Täferstrasse 2, 5405 Baden-Dättwil

Bureau de mensuration et de technique municipale de Suisse romande (travaillant en français et en allemand) cherche pour date à convenir un(e)

## Ingénieur E.T.S. ou Technicien-géomètre

qui serait responsable du choix du matériel, de la mise en exploitation et du développement des secteurs nouveaux suivants:

- Relevé de bâtiments en 3 dimensions (traitement informatisé)
- Cadastre polyvalent selon la REMO

Le même bureau cherche un(e)

## Dessinateur(-rice)-Géomètre

Offre de service sous chiffre 186, Diagonal Verlags AG, Täferstrasse 2, 5405 Baden-Dättwil



**Das Vermessungsamt  
der Stadt Bern sucht**

## Vermessungstechniker/-in

und

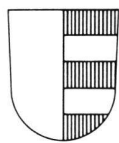
## Vermessungszeichner/-in

*Wenn Sie Freude hätten, in Bern zu arbeiten, richten Sie Ihre Bewerbung an das Vermessungsamt der Stadt Bern, Postfach 2731, 3001 Bern.*

*Für nähere Auskunft steht Ihnen der Stadtgeometer*

*G. Maulaz  
gerne zur Verfügung  
(Tel. 031/ 68 64 94)*





## STADT USTER

Für die Abteilung Vermessung suchen wir per sofort oder nach Vereinbarung

### Vermessungszeichner(in)

Unsere(n) neue(n) Mitarbeiter(in) erwartet ein interessanter Arbeitsbereich, wie

- Nachführung der Grundbuchvermessung
- Neu- und Bauvermessung
- Leitungskataster
- Kataster-Erneuerung
- Arbeiten im Planungsbereich

Fortschrittliche Arbeitsbedingungen (Arbeitsmittel, Besoldung, gleitende Arbeitszeit, usw.) sind für uns selbstverständlich.

Für klare Auskünfte steht Ihnen der Abteilungschef Vermessung, Peter Oberholzer, gerne zur Verfügung. Telefon 01/944 72 65.

Ihre Bewerbung mit Foto und Handschriftprobe senden Sie bitte bis Ende Januar 1989 an den Stadtrat Uster, Stadthaus, 8610 Uster.

STADTRAT USTER

### Zu verkaufen

## ZEISS-DAHLTA 010 A Reduktionstachymeter 400<sup>gon</sup>

Automat für direktes Ablesen von  $D^{hor} + \Delta H$  an der Vertikallatte.  
(Keine Gebrauchsspuren.)

Preis Fr. 3000.—

Telefon 01 / 748 09 14

Für mein Vermessungsbüro mit den Spezialarbeitsgebieten:

Deformationsmessungen an Staumauern, Viadukten und anderen Bauten, sowie Rutsch- und Bauvermessungen (keine Grundbuchvermessung)

suche ich einen

### Vermessungs- oder Kulturingenieur

(wenn möglich mit Praxis)

Zu einem späteren Zeitpunkt besteht die Möglichkeit, mit einem langjährigen Mitarbeiter, das Büro zu übernehmen. Stellenantritt nach Vereinbarung (spätestens April 1989)

**Urs Meier**, dipl. Ing. ETH  
via Vignascia 7, 6648 Minusio, tel. 093 / 33 56 66

Wir bieten Ihnen eine interessante Aufgabe, bei der Sie Ihre Fähigkeiten auf dem Gebiet der

### technischen Weiterbildung

voll entfalten können. Zur Ergänzung unseres kleinen Teams in unserem Büro in Zürich suchen wir einen weitgehend selbständigen

### Vermessungszeichner oder Tiefbauzeichner

für den Einsatz bei Rohrnetzuntersuchungen und im Leitungskataster. Für einen zielstrebigem Mitarbeiter bietet sich eine abwechslungsreiche Tätigkeit in Feld und Büro. Für die neue Aufgabe als Messtechniker sichern wir eine gründliche Ausbildung und Einführung zu.

Wir freuen uns auf Ihre schriftliche oder telefonische Bewerbung.



#### INGENIEURBÜRO T. MERKL AG

Mess- und Ortungstechnik,  
Leitungskataster

9410 Heiden  
071 / 91 23 69

8002 Zürich  
01 / 201 35 03

Wir suchen tüchtigen

### Vermessungszeichner

Als grösseres Vermessungsbüro im Glattal können wir Ihnen eine vielseitige Anstellung anbieten. Sie haben die Möglichkeit, in folgenden Fachgebieten tätig zu sein:

- Neuvermessung
- Katastererneuerung
- Nachführung
- Bauvermessung
- Güterzusammenlegungen

Ein kollegiales Team würde sich auf Ihre Mitarbeit freuen. Unser Hauptbüro in Dübendorf liegt zentral Nähe Bahn und Bus und hat trotzdem eine recht grüne Umgebung. Denkbar ist aber auch eine Tätigkeit in unserem Zweigbüro Zumikon im ebenfalls zentral gelegenen Gemeindehaus. Weitere Auskünfte gibt Ihnen gerne Hr. M. Schaerli unter der Telefonnummer 01 / 820 00 11.

#### GEBR. GOSSWEILER

Nachf. Schaerli + Streuli  
Ingenieurbüro für Tiefbau, Vermessung und Planung  
Neuhofstrasse 30  
8600 Dübendorf

Für die Bearbeitung von Aufgaben in der Neuvermessung, Nachführung, Ingenieurvermessung und Photogrammetrie suchen wir einen

## Vermessungsingenieur HTL

Tittwiesenstr. 55  
Postfach  
7001 Chur  
Tel. 081 24 25 88



Ingenieur-Büro  
für Vermessung,  
Kulturtechnik und  
Photogrammetrie

**AUER + CLEMENT AG**

Wir suchen

## Vermessungszeichner/in

Wir bieten:

- abwechslungsreiches, selbständiges Arbeiten in Neuvermessung, Nachführung und Bauvermessung mit modernsten Methoden
- Fachausweispraxis
- fortschrittliche Arbeitsbedingungen
- zeitgemässe Entlohnung

Eintritt ab sofort oder nach Vereinbarung

Rufen Sie uns an oder senden Sie uns Ihre Bewerbungsunterlagen. Gerne informieren wir Sie näher über diese Stelle.

**H. Heri**, dipl. Ing. ETH/SIA  
Kreisgeometer – Vermessungsbüro  
Bahnhofstrasse 40, 5400 Baden, Tel. 056/22 98 82/84



## KANTON ST. GALLEN

Das Kantonale **Meliorations- und Vermessungsamt** sucht auf 1. April 1989 oder nach Vereinbarung einen/eine

## Vermessungs- oder Tiefbauzeichner(in)

Sie helfen mit bei der zeichnerischen sowie technisch-administrativen Bearbeitung landwirtschaftlicher Tiefbauprojekte und Güterzusammenlegungen und führen die Kontrolle über Unterhalt und Zweckentfremdung der subventionierten Tiefbauprojekte durch. Wir erwarten von Ihnen eine initiative, speditive und sorgfältige Arbeitsweise. Vorausgesetzt wird eine Lehre als Vermessungs- oder Tiefbauzeichner(in). Berufserfahrung im Tiefbaubereich ist erwünscht. Wir bieten eine zeitgemässe Entlohnung, fortschrittliche Sozialleistungen und ein angenehmes Arbeitsklima in einem überblickbaren Team.

Ihre handschriftliche Bewerbung mit Lebenslauf, Zeugnissen, Foto und Referenzen richten Sie bis 30. Januar 1989 an den Vorsteher des Volkswirtschaftsdepartementes, Regierungsrat Karl Mätzler, Moosbruggstrasse 11, 9001 St. Gallen.

Weitere Auskünfte erteilt gern der Vorsteher des Kantonalen Meliorations- und Vermessungsamtes, Bruno Dudle (Tel. 071 / 21 35 09).

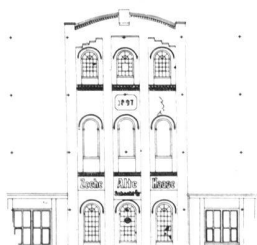
## GESUCHT

### Rechtwinkel-Koordinatograph

Offerten unter Chiffre 187, Diagonal Verlags AG  
Täferstrasse 2, 5405 Baden-Dättwil

Für **Stelleninserate** folgende Anschrift:

Diagonal Verlags AG  
VPK  
Täferstrasse 2, 5405 Baden-Dättwil  
Telefon 056 / 83 45 50



Architektur



Archäologie

**SCHENKEL**  
VERMESSUNGEN AG



8006 Zürich Nelkenstr. 9  
☎ 01 / 361 07 00

sucht 2 - 3 erfahrene

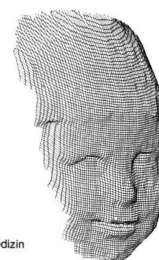
## Vermessungsingenieure und Photogrammeter

sowie Vermessungsfachleute in freier Mitarbeit für

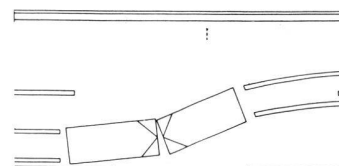
- Spezialvermessungen
- Photogrammetrische Aufnahmen und Auswertungen mit dem Rolleimetric MR2

**CAD System**

Arbeitsgebiet ganze Schweiz evt. Ausland



Medizin



Polizeiwesen