

**Zeitschrift:** Vermessung, Photogrammetrie, Kulturtechnik : VPK = Mensuration, photogrammétrie, génie rural

**Herausgeber:** Schweizerischer Verein für Vermessung und Kulturtechnik (SVVK) = Société suisse des mensurations et améliorations foncières (SSMAF)

**Band:** 91 (1993)

**Heft:** 9

**Rubrik:** Firmenberichte = Nouvelles des firmes

**Autor:** [s.n.]

### **Nutzungsbedingungen**

Die ETH-Bibliothek ist die Anbieterin der digitalisierten Zeitschriften. Sie besitzt keine Urheberrechte an den Zeitschriften und ist nicht verantwortlich für deren Inhalte. Die Rechte liegen in der Regel bei den Herausgebern beziehungsweise den externen Rechteinhabern. [Siehe Rechtliche Hinweise.](#)

### **Conditions d'utilisation**

L'ETH Library est le fournisseur des revues numérisées. Elle ne détient aucun droit d'auteur sur les revues et n'est pas responsable de leur contenu. En règle générale, les droits sont détenus par les éditeurs ou les détenteurs de droits externes. [Voir Informations légales.](#)

### **Terms of use**

The ETH Library is the provider of the digitised journals. It does not own any copyrights to the journals and is not responsible for their content. The rights usually lie with the publishers or the external rights holders. [See Legal notice.](#)

**Download PDF:** 20.02.2025

**ETH-Bibliothek Zürich, E-Periodica, <https://www.e-periodica.ch>**

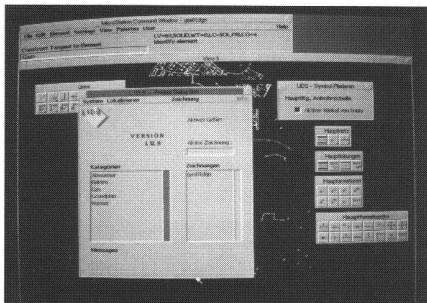
## Internationale Organisationen Organisations internationales

### XX. Congrès FIG 1994 à Melbourne

Cette réunion internationale de notre profession se tient tous les quatre ans; en 1994 elle a lieu du 5 au 12 mars à Melbourne en Australie. Des informations sont disponibles au secrétariat SSMAF ou directement à l'agence de voyage Knecht à Baden (AG), tél. 056 / 22 12 22. Le délai d'inscription à prix réduit se termine fin septembre.

## Firmenberichte Nouvelles des firmes

### Leitungs-Information und Dokumentation



LIDS ist ein Informations- und Dokumentations-System zur Erstellung und Bewirtschaftung digitaler Leitungskataster. Das Programm ist auf einer relationalen Datenbank aufgebaut und als PC- oder Unix-Version für HP-, Sun- und Intergraph-Workstation erhältlich.

Die Software überzeugt durch eine benutzerfreundliche Bedienungsfläche, die fehleranfällige Tastatureingabe weitgehend vermeidet. Eine konsistente Führung des Anwenders wird durch ein einheitliches logisches Modell für alle Medien und Arbeitsschritte gewährleistet. Trotzdem wird jedes Medium (Wasser, Abwasser, Gas, Elektrizität, Kabelfernsehen etc.) unabhängig behandelt.

Dank der offenen Konzeption ist der Datenaustausch mit anderen Systemen einfach. Datenbank- und Grafikstruktur sind frei definierbar. Optimaler Investitionsschutz wird gewährleistet, da bereits vorhandene Datenbestände problemlos integriert werden können.

Die Software ist an die jeweiligen Bedürfnisse des Anwenders individuell anpassbar. In der Projektdefinition wird die Datenbankstruktur festgelegt und entsprechend eingerichtet. Ausserdem sind verschiedene einsatzbereite Datenmodelle verfügbar. Alle modellrelevanten Netzobjekte sind definiert und in einer betriebsbereiten und redundanzfreien Datenbank integriert. Besonders erwähnenswert ist die Funktionalität, wonach datenbankabhängige Grafikattribute (z.B. Leitungsdurchmesser, -beschriftung) bei Wertänderung selbständig durch die Software nachgeführt werden. Ein weiterer Vorteil besteht in den ausgereiften Analysewerkzeugen, beispielsweise für die Auswertung der Netzlogik (Topologie). Konkurrenzlos sind die Funktionen für die Bereiche Energieversorgung und Elektrizität. Die redundanzfreie Verknüpfung verschiedener Planwerke (Bestands-, Schema- und Detailpläne) steht hier im Mittelpunkt.

Durch den modularen Aufbau der Software wird eine Erweiterung nach Bedarf möglich. Das optionale Modul LIDS-Data dient zum Erfassen strukturierter Grafiken ohne direkte Verbindung zu einer Datenbank. LIDS-Vierer kommt zum Einsatz, wo ein Zugriff auf sämtliche Informationen gewünscht wird und Sachdaten der Netzobjekte modifiziert oder ergänzt werden müssen. LIDS kann entweder stufenweise oder ganzheitlich eingeführt werden. Die fachliche Betreuung des Anwenders wird durch Spezialisten in der ganzen Schweiz gewährleistet.

CAD Rechenzentrum AG  
Baslerstrasse 96, CH-4123 Allschwil  
Telefon 061 / 481 22 65

### Produkt-Info Upgrade BC

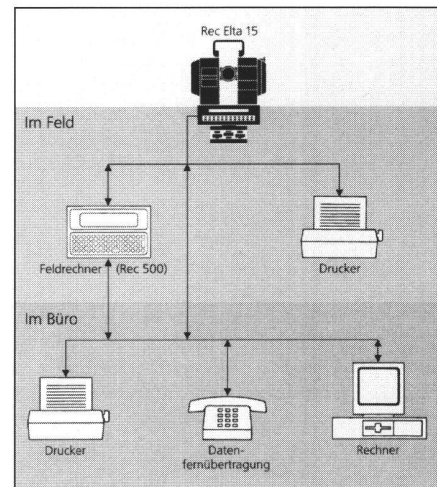
Neu für Benutzer der Analytischen Auswertegeräte Wild AC1 und BC1/2 besteht die Möglichkeit, diese an moderne PC-basierende CAD-Software anzuschliessen. Der optomechanische und elektronische Teil dieser Auswertegeräte bleibt unverändert. Der bestehende Rechner (Nova 4 oder DG30) wird durch einen MS-DOS-Rechner ersetzt. Dieser übernimmt die Real-Time-Steuerung und die photogrammetrische Auswertung. Auf einer graphischen Arbeitsstation erfolgt die Online-Auswertung direkt in MicroStation von Intergraph oder AutoCAD von Autodesk. Da die Datenerfassung direkt in Datenformaten (DGN oder DXF) erfolgt, welche von immer mehr Auftraggebern verlangt werden, entfällt der Zeitaufwand für lästige Datenkonvertierungen.

Die jederzeitige Wiederherstellung des alten Zustands bietet die Möglichkeit, laufende Arbeiten mit der alten Auswertesoftware und der Online-Verbindung zum TA zu beenden. Dieser Umbausatz sichert die Investition in die Analytischen Auswertegeräte für eine weitere Generation Computer.

Leica AG, Verkaufsgesellschaft  
Kanalstrasse 21, CH-8152 Glattbrugg  
Telefon 01 / 809 33 11

Leica S.A., Société de vente  
Rue de Lausanne, CH-1020 Renens  
Téléphone 021 / 635 35 53

### Rec Elta 15 – Ihr Partner für produktive Vermessung



Mit dem neuen registrierenden Tachymeter Rec Elta 15, das die Reihe der bewährten Rec Elta erweitert, bietet Carl Zeiss Ihnen ein leistungsfähiges und preisgünstiges Instrument, mit dem Sie Ihre Messungen effektiver durchführen.

Dieses Tachymeter verfügt über die praxisgerechten, vorbildlichen Eigenschaften der anderen Rec Elta. Mit kurzen Messzeiten, komfortabler Bedienung und der internen Registrierung der Mess- und Rechenwerte ist ein

**COMPAQ**  
**PENTIUM**  
**ab Lager**

**Höchstleistung mit Windows NT**  
natürlich von **teleprint** tdc SA  
COMPUTER PERIPHERIE

Grubenstrasse 107 3322 Schönbühl / BE  
Telefon 031 / 859 73 73  
Fax 031 / 859 73 76

Industriestrasse 2 8108 Dällikon  
Telefon 01 / 844 18 19  
Fax 01 / 844 51 77

für den praktischen Einsatz abgestimmtes und optimiertes Tachymeter vorhanden.

Mit dem Rec Elta 15 haben Sie ein Instrument der Kompakt-Klasse an der Hand: Es ist im Felde leicht zu transportieren. Sie haben alles sofort im Griff. Sie behalten dank des ergonomisch gestalteten Arbeitsplatzes den Überblick.

Von praktischem Vorteil ist die Kombination aus Menütechnik und der eindeutigen Zuordnung der Tasten zum Menü – irritierende Mehrfachbelegungen gibt es nicht. Das macht Einsätze effektiv. Und die einfache, komfortable Bedienung führt sehr schnell zu Messergebnissen, die das Tachymeter ohne zusätzlichen Tastendruck intern registriert.

Der grossflächige Grafik-Bildschirm des Rec Elta 15 bietet einen Standard, der in dieser Klasse bisher unerreicht ist. Schnell sind Sie mit dem Instrument und seinen Funktionen vertraut. Denn das Rec Elta informiert Sie über jeden Bedienungsschritt und über den Messablauf. Umständliches Suchen nach notwendigen Informationen erübrigt sich. Der Nutzer steht im Vordergrund, nicht die Technik.

Die kompakte und leichte Bauweise, die einfache, komfortable und sichere Bedienung sowie das klare Design machen das Rec Elta 15 zu Ihrem Partner und führt Sie sehr schnell zu Ergebnissen. Die Konzentration auf das Wesentliche ermöglicht wirtschaftliches Arbeiten.

Übersichtlich gegliederte Tastatur mit 24 Tasten ohne Mehrfachbelegung:

- Zur Steuerung des Instrumentes und zur eleganten und übersichtlichen Eingabe;
- von numerischen oder alphanumerischen Informationen;
- zum direkten Aufruf von Grundfunktionen (Hardkeys) für den schnellen Überblick;
- mit variabel belegbaren Funktionstasten (Softkeys) für den flexiblen Einsatz. Grossflächiger Grafikbildschirm zur übersichtlichen Darstellung der Ergebnisse.

Eindeutige Benutzerführung durch konsequente Nutzung der Vorteile:

- der Menütechnik für die Auswahl von Programmen und Menüs und
- der Tastenorientierung durch direktes Auslösen von Funktionen

Hilfreiche Unterstützung durch:

- Dialoge bei Eingaben und Entscheidungen während und nach der Messung und
- logisch strukturierte Mess- und Rechenabläufe
- Informationen über Instrumentenparameter auf einen Blick – «Versteckte» Menüs gibt es beim Rec Elta nicht;
- umfangreiche, dennoch komfortable Such- und Editierfunktionen, die den schnellen Zugriff auf gespeicherte Daten ermöglichen.

Schnelle Ergebnisse innerhalb von 2 Sekunden bei Standardmessungen (inklusive aller notwendigen Berechnungen und Korrekturen).

Integrierte Mess- und Rechenprogramme dienen zur schnellen Aufnahme, Absteckung und Registrierung in der Kataster-, Ingenieur-, Bau- und Leitungsvermessung.

Bei diesen Aufgaben unterstützt Sie das Rec Elta 15 mit folgenden Programmen:

- Bestimmung orthogonaler Punktabstände zu einer definierbaren Bezugsgeraden
- Spannmassbestimmungen
- Bestimmung von Objekthöhen
- Bestimmung von Koordinaten im Landesystem oder in einem örtlichen System einschliesslich von Stationierungsmessungen
- Absteckung nach Koordinaten.

Für die Weiterverarbeitung der Daten bereitet das Rec Elta 15 die Mess- und Rechenwerte automatisch auf und registriert sie intern (mindestens 1000 Datenzeilen) ohne störende Kabelverbindungen zum externen Speicher.

Zweigleisiger Datenverkehr und die Integration des Rec Elta 15 in vorhandene Datenverarbeitungssysteme tragen ebenfalls zur Produktivität bei. Dabei ist die Anpassung an Ihre individuellen Erfordernisse bei der Registrierung und beim Auswertesystem sehr einfach.

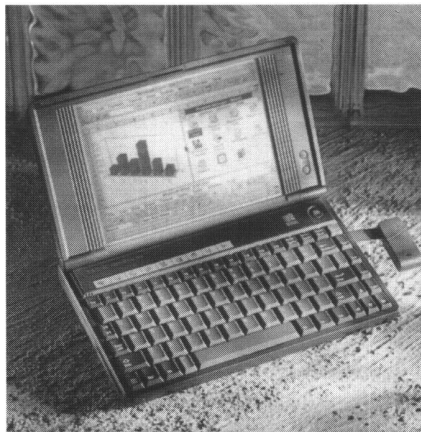
**GEO ASTOR AG**

Zürichstr. 59a, CH-8840 Einsiedeln

Telefon 055 / 53 82 76

Telefax 055 / 53 66 88

## Die neue Notebook-Aera mit 9"-Bildschirm



Hewlett Packard setzt mit dem neuen Omnibook 300 in der Notebook-Welt neue Massstäbe. Es ist einfach der kleinste und leichteste portable Computer auf dem Markt. Seine langlebigen Batterien, ein Gewicht von nur 1,3 Kilo und mit einer Leistung bis zu 10 Stunden ist es der wegweisende Notebook von morgen.

Dank seiner sofortigen Einsatzbereitschaft können Sie direkt die eingebauten, im ROM gespeicherten Programme wie Microsoft Windows, Word und Excel sofort benutzen. Die Popup-Maus und die Standard-PC-Tastatur ermöglichen ein ermüdungsfreies Arbeiten.

Der Omnibook 300 ist mit allen MS-DOS- und Windows-Anwendungen kompatibel, damit Sie jede beliebige Software laden können. Zusätzlich können Sie auf Reisen Kontakt halten, von überall her Faxe oder Ihre Mails senden. Er hat noch mehr zu bieten: der Omnibook überwacht Ihre Termine, selbst wenn er ausgeschaltet ist, und er erin-

net Sie an Ihre Pläne für den Tag. Sie können somit Ihren alten Terminkalender, Zeitplaner, Ihre Telefonlisten, Kalender und Taschenrechner wegwerfen: Omnibook ist alles in einem.

Der Flash-Speicher bietet zuverlässige Datenspeicherung bei geringem Energieverbrauch und mit Hilfe des neuen PCMCIA-Karten-Steckplatzes können Sie seine Funktionalität bedarfsgerecht ausbauen und Informationen mit anderen PCs austauschen, die PCMCIA und Massenspeicherkarten unterstützen. Sollte Ihre Desktop-PC ein HP VECTRA XM sein, können Sie über die schnelle zweiseitig gerichtete Infrarot-Schnittstelle auf Daten und Ressourcen zugreifen, ohne dass eine physische Verbindung nötig ist.

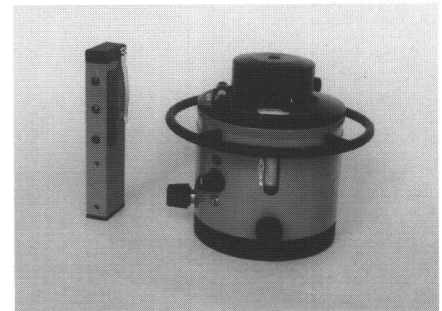
Wenn Sie von einem vollständigen, problemlos funktionierenden portablen Büro geträumt haben, dann wachen Sie jetzt auf! Der HP Omnibook erfüllt Ihren Traum.

teleprint tdc SA

Industriestrasse 2, CH-8108 Dällikon

Telefon 01 / 844 18 19

## ML600 – Rotationslaser mit sichtbarem Strahl



Die Firma Vermessungssysteme Wenninger stellt einen neuen Rotationslaser vor: Den ML600, dessen niedriger Preis eine hohe Wirtschaftlichkeit gewährleistet.

Der Referenzstrahl des ML600 ist hellrot, somit gut sichtbar und besitzt auf der gesamten Messlänge einen konstanten Durchmesser. Ausrichtarbeiten mit dem horizontalen, vertikalen oder mit dem 90-Referenzstrahl können schnell und sicher durchgeführt werden. Der ML600 eignet sich hervorragend für abgehängte Decken, für Trennwände, für Meterisse und für den allgemeinen Hochbau; die einfache Handhabung und die geringe Fehlerhäufigkeit tragen zu der hohen Wirtschaftlichkeit bei. Geliefert wird der ML600, auf den 12 Monate Garantie gewährt werden, zusammen mit einem Detektor.

Mit dem vielseitigen Zubehör für ein breites Anwendungsspektrum stellt der ML600 eine echte Alternative zum traditionellen Laser oder Vermessungsgerät dar – er steht für den Beginn einer neuen Laser-Technologie.

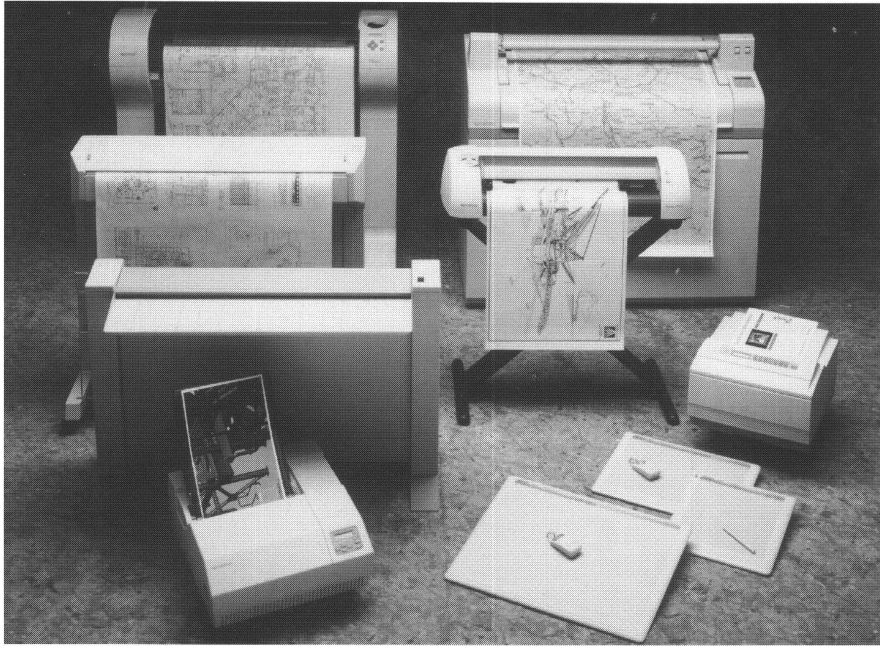
Wenninger GmbH

Schatzbogen 43, D-81829 München

Telefon 0049 / 89 - 431 60 60



## CalComp verteilt Produkte nun auch über Distributoren



Fortschritt besteht nicht darin, Altes zu zerstören, sondern seine Kräfte für die Schaffung einer noch erfolgreicheren Zukunft zu nutzen. Modernes Unternehmensdenken heisst Synergien zu nutzen: Zusammenwirken von Energien und Erfahrungen zur wirtschaftlichen Anpassung an die Forderungen der Zeit.

Im Wissen um diese Forderungen haben die Wyrsh Trading AG und CalComp Schweiz einen Distributionsvertrag unterzeichnet. CalComp ernennt die Wyrsh Trading AG mit Niederlassungen in Littau und Thônex/GE zum autorisierten CalComp-Distributor. Die Wyrsh Trading AG betreut rund 2000 aktive Fachhändler in der Schweiz mit einem Mitar-

beiterstab von 6 Verkäufern im Aussendienst.

Ausschlaggebend für die Zusammenarbeit sind einerseits das Eindringen von CalComp in immer breitere Märkte ausserhalb des CAD – vornehmlich in die DTP- und Graphic Arts-Welten – und die mit dem Preiszerfall enorm steigenden Stückzahlen im Bereich der computergraphischen Ein- und Ausgabegeräte.

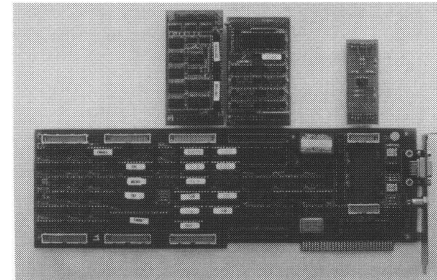
*CalComp (Schweiz)  
CH-8154 Oberglatt  
Telefon 01 / 851 03 30*

*Wyrsh Trading AG  
CH-6014 Littau  
Telefon 041 / 57 49 57*

gen. Zusammen mit dem Feldbuch SDR33 ergibt sich eine ideale Vermessungsausrüstung für Vermessungs- und Bauingenieurbüros.

*Geometra AG  
Muhenstrasse 13, CH-5036 Oberentfelden  
Telefon 064 / 43 42 22*

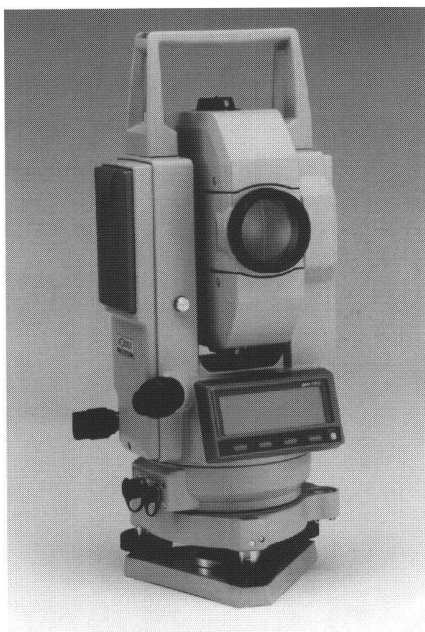
## CAN-Bus Analyser



Der CAN-Bus Analyser ist das ideale Werkzeug zur Beobachtung eines realen CAN Gesamtsystems. Er nimmt als unsichtbarer Bus Teilnehmer (keine Beeinflussung des CAN-Bus-Systems) den gesamten Botschaftsverkehr in Echtzeit bis zur maximalen Busbelastung auf. Die vom Analyser zu erfassende Datenflut kann vom Anwender über umfangreiche Trigger- und Filter-Möglichkeiten reduziert werden. Die Auswertung der Daten erfolgt bis auf die Bitlebene, so dass u.a. auch jeder Error-Frame, den das Protokoll sonst verbirgt, sichtbar wird. Eine graphische Datenvisualisierungssoftware bietet die Möglichkeit, bis zu 4 verschiedene Signale gleichzeitig in einer oszillographähnlichen Darstellung auf dem PC auszuwerten. Der physikalische Anschluss an das CAN Netzwerk kann via einem Transceiver Baby Board variabel gewählt werden.

*Industrade AG  
Hertistrasse 31, CH-8304 Wallisellen  
Telefon 01 / 832 81 11*

## Totalstation SOKKIA SET5A

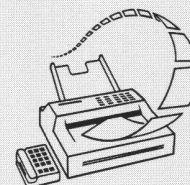


Die Totalstation SOKKIA SET5A ist das neue As der Totalstationen. Sie weist einige grundsätzliche Neuerungen auf. So können das Anzeigefeld kundenspezifisch programmiert und nicht benötigte Funktionen unterdrückt werden. Tastatur und Anzeigefeld befinden sich auf beiden Seiten des Instruments.

Die eingebaute Software umfasst 3-D-Koordinatenmessung, Abstecken nach Koordinaten, freie Stationierung mit 2 bekannten Punkten, Messen der Höhen von unzugänglichen Punkten und Spannmassberechnungen, Berechnung von Schräg-, Horizontal- und Vertikaldistanz sowie Gefälle in % zwischen zwei Punkten. Nach Einschalten des Instrumentes erscheint dank der «Resume»-Funktion das zuletzt benützte Anzeigefenster.

Einmalig in seiner Gerätekategorie ist der Doppelachs-Kompensator, der eine Genauigkeit von 1.5 mgon gewährleistet. Die Messdistanz beträgt etwa 1000 m mit einem Prisma und die Genauigkeit  $\pm(5 \text{ mm} + 3 \text{ ppm} \cdot D)$ . Innert 1.4 Sekunden erhält man im Schnellmessmodus die Distanz. Die eingebaute Batterie reicht für etwa 3000 Messun-

## Suchen Sie Fachpersonal?



**Insertate  
in der  
VPK**

**helfen Ihnen.  
Wenn es eilt,  
per Telefax**

**057 / 23 15 50**