

Objektyp: **Advertising**

Zeitschrift: **Vermessung, Photogrammetrie, Kulturtechnik : VPK =
Mensuration, photogrammétrie, génie rural**

Band (Jahr): **92 (1994)**

Heft 5

PDF erstellt am: **29.06.2024**

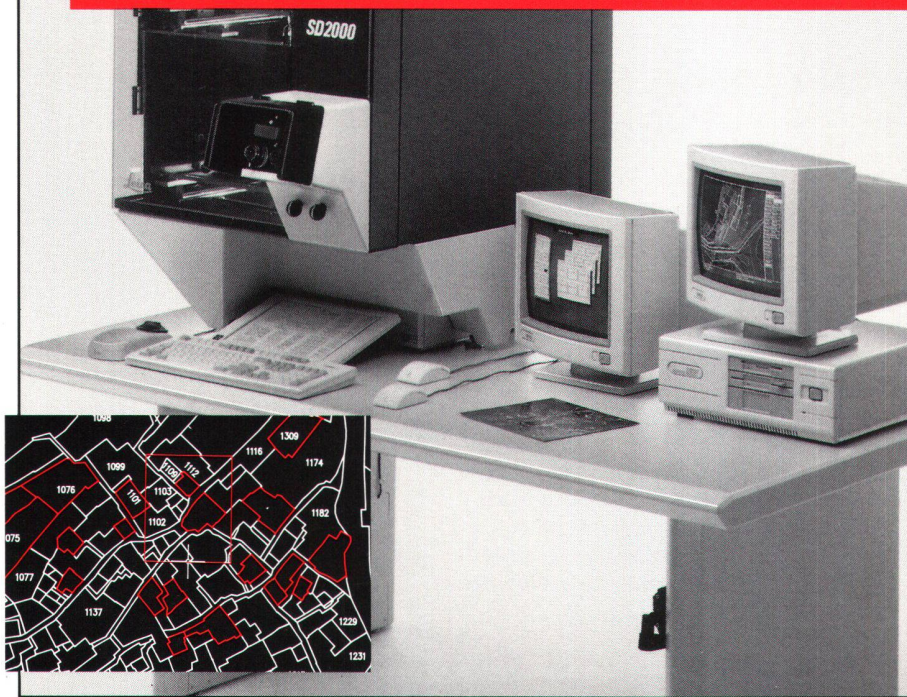
Nutzungsbedingungen

Die ETH-Bibliothek ist Anbieterin der digitalisierten Zeitschriften. Sie besitzt keine Urheberrechte an den Inhalten der Zeitschriften. Die Rechte liegen in der Regel bei den Herausgebern. Die auf der Plattform e-periodica veröffentlichten Dokumente stehen für nicht-kommerzielle Zwecke in Lehre und Forschung sowie für die private Nutzung frei zur Verfügung. Einzelne Dateien oder Ausdrucke aus diesem Angebot können zusammen mit diesen Nutzungsbedingungen und den korrekten Herkunftsbezeichnungen weitergegeben werden. Das Veröffentlichen von Bildern in Print- und Online-Publikationen ist nur mit vorheriger Genehmigung der Rechteinhaber erlaubt. Die systematische Speicherung von Teilen des elektronischen Angebots auf anderen Servern bedarf ebenfalls des schriftlichen Einverständnisses der Rechteinhaber.

Haftungsausschluss

Alle Angaben erfolgen ohne Gewähr für Vollständigkeit oder Richtigkeit. Es wird keine Haftung übernommen für Schäden durch die Verwendung von Informationen aus diesem Online-Angebot oder durch das Fehlen von Informationen. Dies gilt auch für Inhalte Dritter, die über dieses Angebot zugänglich sind.

SD 2000 – die neue Dimension mit CAD-MAP



Eine universelle Arbeitsstation für jede photogrammetrische Aufgabe?

SD 2000 mit AutoCAD

CAD-MAP ist eine Applikations-Software für die graphische Verwaltung von Katasterplänen mit den jeweiligen Infrastrukturen nach den Normen der RAV basierend auf AutoCAD. Der Datenaustausch erfolgt über das "DXF"-Format.

Für weitere Informationen verlangen Sie unsere Dokumentation oder rufen Sie uns an. Wir beraten Sie gerne.

Leica AG

Verkaufsgesellschaft

Kanalstrasse 21, 8152 Glattbrugg, Tel. 01/809 33 11, Fax 01/810 79 37

Rue de Lausanne 60, 1020 Renens, Tel. 021/635 35 53, Fax 021/634 91 55

Leica

GEO2000

- Vollautomatisches** Punktberechnungs- und Ausgleichsprogramm
- Zuverlässigkeitsnachweis** gemäss AV93
- Datenhaltung und Feldbuchführung** unter MS-Windows und MS-Access
- Grafik** mit Netzplänen, Fehlerellipsen und Zuverlässigkeitsrechtecken
- Interfaces** zu verschiedenen LIS (z.B. ADALIN)

GEO2000 löst das bewährte und vom Bundesamt für Landestopographie geprüfte **GEOTRI**-Programm ab.

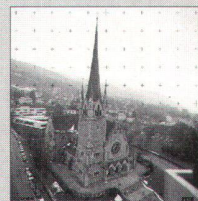
Auskunft:

G. Appius
Zentralschweizerisches
Technikum Luzern
6048 Horw
Tel. 041 48 34 34
Fax 041 48 39 60

Für ADALIN-Kunden
ARIS AG
Lindenbachstrasse 11
8006 Zürich
Tel. 01 363 11 77
Fax 01 363 53 73

GEO2000 – Die Lösung für den Praktiker

Fotografische Messtechnik RolleiMetric

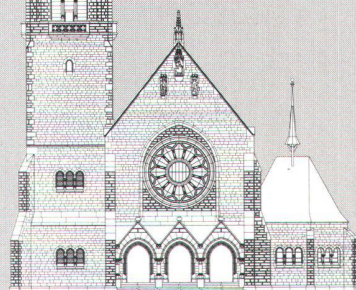


Bauten, Industrie-Anlagen oder Apparate schnell, präzise und berührungsfrei dreidimensional vermessen.

RolleiMetric löst alle Ihre Vermessungs-Aufgaben. Fragen Sie uns. Wir sind die Vermessungs-Spezialisten.

STADLIN+FUCHSER AG
Photogrammetrie, Langnaustr. 16
3532 Zäziwil, 031 711 31 51

OTT+WYSS AG
Fototechnik, Napfweg 3,
4800 Zofingen, 062 51 70 71



Rollei
fototechnic

Bitte senden Sie uns eine umfassende Dokumentation über Rolleimetric.

Firma: _____

Name: _____

Adresse: _____

PLZ / Ort: _____

Rollei
fototechnic