

Objektyp: **Advertising**

Zeitschrift: **Vermessung, Photogrammetrie, Kulturtechnik : VPK =
Mensuration, photogrammétrie, génie rural**

Band (Jahr): **92 (1994)**

Heft 9

PDF erstellt am: **10.07.2024**

Nutzungsbedingungen


Die ETH-Bibliothek ist Anbieterin der digitalisierten Zeitschriften. Sie besitzt keine Urheberrechte an den Inhalten der Zeitschriften. Die Rechte liegen in der Regel bei den Herausgebern. Die auf der Plattform e-periodica veröffentlichten Dokumente stehen für nicht-kommerzielle Zwecke in Lehre und Forschung sowie für die private Nutzung frei zur Verfügung. Einzelne Dateien oder Ausdrucke aus diesem Angebot können zusammen mit diesen Nutzungsbedingungen und den korrekten Herkunftsbezeichnungen weitergegeben werden. Das Veröffentlichen von Bildern in Print- und Online-Publikationen ist nur mit vorheriger Genehmigung der Rechteinhaber erlaubt. Die systematische Speicherung von Teilen des elektronischen Angebots auf anderen Servern bedarf ebenfalls des schriftlichen Einverständnisses der Rechteinhaber.

Haftungsausschluss

Alle Angaben erfolgen ohne Gewähr für Vollständigkeit oder Richtigkeit. Es wird keine Haftung übernommen für Schäden durch die Verwendung von Informationen aus diesem Online-Angebot oder durch das Fehlen von Informationen. Dies gilt auch für Inhalte Dritter, die über dieses Angebot zugänglich sind.

Es hat sich was getan...

LIDSTM

The logo consists of the letters 'LIDS' in a bold, dark blue, sans-serif font. A large, bright yellow diamond shape is positioned behind the letters, partially overlapping them. The letters 'L', 'I', and 'D' are partially obscured by the diamond, while the 'S' is mostly within it. A small 'TM' trademark symbol is located to the upper right of the 'S'. Below the letters, there is a faint, light grey shadow of the 'LIDS' text.

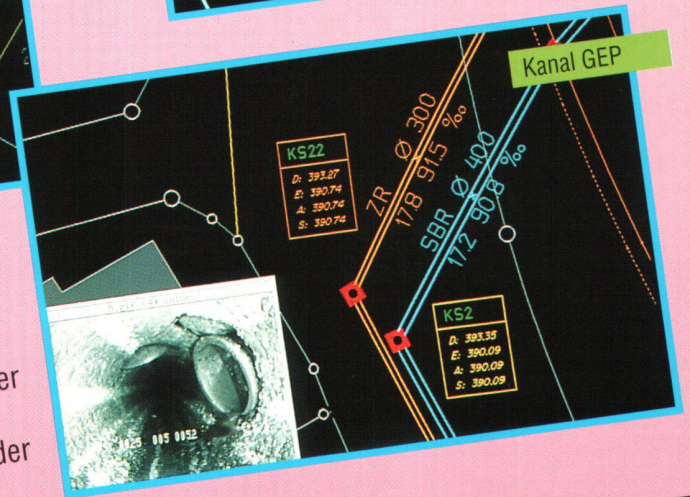
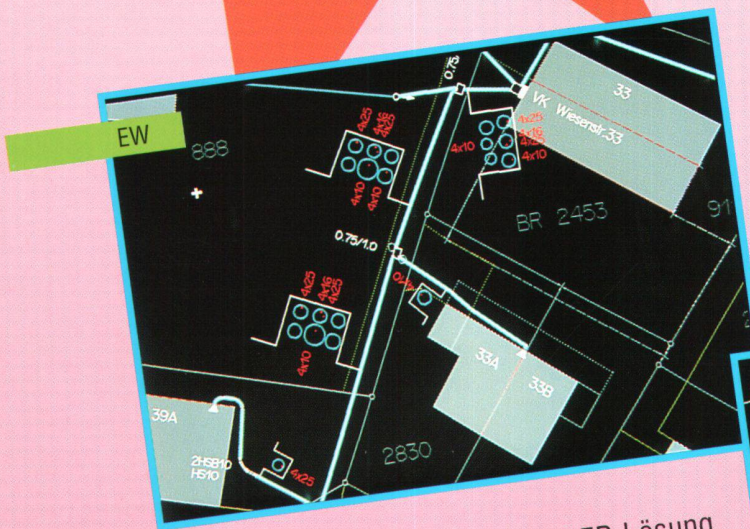
Version 3.0

demnächst mehr...

an der **orbit '94** vom 6.-10. Sept.
Halle 212, Stand F10 in Basel
oder
im LIDS-Seminar am 9. November
im Mövenpick Hotel, Egerkingen

Eine Klasse für sich...

CINS C-Plan- Informationssystem



- ▶ Basierend auf relationaler Datenbank INFORMIX oder ORACLE
- ▶ Direkte Verknüpfung von Sachdaten mit grafischen Elementen
- ▶ Vollständige GEP-Lösung mit variablem Schadensklassifizierungsmodell
- ▶ EW-Werkeleistungskataster mit automatischem Querschnittaufbau aus der Datenbank

Wir haben für Sie die ideale Lösung bereit!

C-PLAN
Software + Hardware für
Vermessung + Straßenbau

C-Plan AG
Hübscherstrasse 3
CH-3074 Muri/Bern
Telefon 031/951 15 23
Telefax 031/951 15 73