

Objektyp: **Advertising**

Zeitschrift: **Vermessung, Photogrammetrie, Kulturtechnik : VPK =
Mensuration, photogrammétrie, génie rural**

Band (Jahr): **93 (1995)**

Heft 9

PDF erstellt am: **11.09.2024**

Nutzungsbedingungen

Die ETH-Bibliothek ist Anbieterin der digitalisierten Zeitschriften. Sie besitzt keine Urheberrechte an den Inhalten der Zeitschriften. Die Rechte liegen in der Regel bei den Herausgebern.

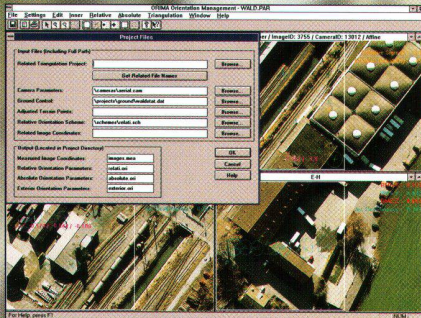
Die auf der Plattform e-periodica veröffentlichten Dokumente stehen für nicht-kommerzielle Zwecke in Lehre und Forschung sowie für die private Nutzung frei zur Verfügung. Einzelne Dateien oder Ausdrucke aus diesem Angebot können zusammen mit diesen Nutzungsbedingungen und den korrekten Herkunftsbezeichnungen weitergegeben werden.

Das Veröffentlichen von Bildern in Print- und Online-Publikationen ist nur mit vorheriger Genehmigung der Rechteinhaber erlaubt. Die systematische Speicherung von Teilen des elektronischen Angebots auf anderen Servern bedarf ebenfalls des schriftlichen Einverständnisses der Rechteinhaber.

Haftungsausschluss

Alle Angaben erfolgen ohne Gewähr für Vollständigkeit oder Richtigkeit. Es wird keine Haftung übernommen für Schäden durch die Verwendung von Informationen aus diesem Online-Angebot oder durch das Fehlen von Informationen. Dies gilt auch für Inhalte Dritter, die über dieses Angebot zugänglich sind.

Modellorientierung und Triangulation leicht gemacht



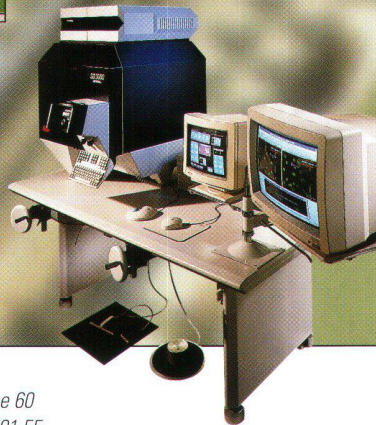
713418.980
 734921.923
 712340.123
 713244.321
 712332.934 391344.982 814.879
 702314.827 309287.089 808.871
 709888.093 392982.983 828.992
 792291.923 329823.421 845.901
 702332.903 341299.239 812.823
 758834.238 287893.983 823.723
 702332.903 341299.239 812.820

ORIMA – die neue Windows Software

ORIMA eröffnet Ihnen neue Möglichkeiten bei der Orientierung.

Steigern Sie Ihre Qualität dank Zuverlässigkeits-Indikatoren. Verbessern Sie Ihre Produktivität mit der sequentiellen Bündelausgleichung, die Ihre Messung laufend kontrolliert und Sie auf grobe Fehler hinweist. Oder leiten Sie gar Ihre Modellorientierung aus der Aerotriangulation ab.

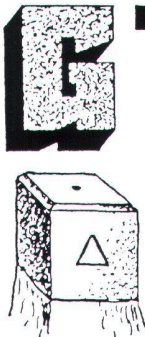
Rufen Sie uns an und verlangen Sie unsere Dokumentation «ORIMA». Wir freuen uns.



P 2/1

Leica AG Verkaufsgesellschaft
 CH-8152 Glattbrugg, Kanalstrasse 21
 Tel. 01/809 33 11, Fax 01/810 79 37

Leica SA Société de vente
 CH-1020 Renens, Rue de Lausanne 60
 Tél. 021/635 35 53, Fax 021/634 91 55



GRANITECH AG MÜNSINGEN

Innerer Giessenweg 54
 3110 Münsingen
 Telefon 031/721 45 45
 FAX 031/721 55 13

Unser Lieferprogramm:

Granit-Marchsteine

Standardmasse und Spezialanfertigungen gem. Ihren Anforderungen

Gross-, Klein- und Mosaikpflaster

Diverse Grössen und Klassen grau-blau, grau-beige, gemischt

Gartentische und -bänke

Abmessungen und Bearbeitung gem. Ihren Anforderungen

Spaltplatten

(Quarzsandsteine, Quarzite, Kalksteine) für Böden und Wände, aussen und innen

Grosse Auswahl – günstige Preise

Verlangen Sie eine Offerte, wir beraten Sie gerne!

SCHENKEL VERMESSUNGEN AG

8006 Zürich, Lindenbachstr. 9

☎ 01/3610700 Telefax 01/3615648



Bolzen aller Art

Grenz - Punkt
 Grenz - Punkt m. Dübel
 Point - Limite
 Polygon - Punkt
 Versicherungs - Punkt
 Nivellier - Bolzen
 Messnägel aus Stahl

Bitte verlangen Sie unseren roten Gesamtkatalog

SCHENKEL VERMESSUNGEN AG

8006 Zürich, Lindenbachstr. 9

☎ 01/3610700 Telefax 01/3615648

Intergraph in der Praxis



Jean A. Perrochon,
Dipl. Bauing. ETH/SIA/ASIC
Luder Perrochon Partner,
Ingenieur- und Vermessungs-
büro, Bern

«INTERGRAPH ermöglicht uns
Bahn- und Strassenprojektierung,
Leitungskataster und die
Amtliche Vermessung».

«Die erste positive Überraschung bei der CAD-Plattform von Intergraph war die Möglichkeit, in einem gescannten Plan einzelne Teile zu vektorisieren und als Ganzes hybrid zu plotten. Dies erlaubte auch der BEP Ingenieure + Planer AG, das Vorprojekt der AlpTransit im Kandertal schnell, flexibel und kostengünstig zu erstellen.»

INTERGRAPH

Intergraph (Schweiz) AG
Thurgauerstrasse 40, CH-8050 Zürich
Telefon 01/ 308 48 48
Telefax 01/ 308 49 19

Besuchen Sie uns an der
orbit
Halle 212, Stand A31