

Zeitschrift: Vermessung, Photogrammetrie, Kulturtechnik : VPK = Mensuration, photogrammétrie, génie rural

Herausgeber: Schweizerischer Verein für Vermessung und Kulturtechnik (SVVK) = Société suisse des mensurations et améliorations foncières (SSMAF)

Band: 93 (1995)

Heft: 10

Werbung

Nutzungsbedingungen

Die ETH-Bibliothek ist die Anbieterin der digitalisierten Zeitschriften. Sie besitzt keine Urheberrechte an den Zeitschriften und ist nicht verantwortlich für deren Inhalte. Die Rechte liegen in der Regel bei den Herausgebern beziehungsweise den externen Rechteinhabern. [Siehe Rechtliche Hinweise.](#)

Conditions d'utilisation

L'ETH Library est le fournisseur des revues numérisées. Elle ne détient aucun droit d'auteur sur les revues et n'est pas responsable de leur contenu. En règle générale, les droits sont détenus par les éditeurs ou les détenteurs de droits externes. [Voir Informations légales.](#)

Terms of use

The ETH Library is the provider of the digitised journals. It does not own any copyrights to the journals and is not responsible for their content. The rights usually lie with the publishers or the external rights holders. [See Legal notice.](#)

Download PDF: 26.12.2024

ETH-Bibliothek Zürich, E-Periodica, <https://www.e-periodica.ch>

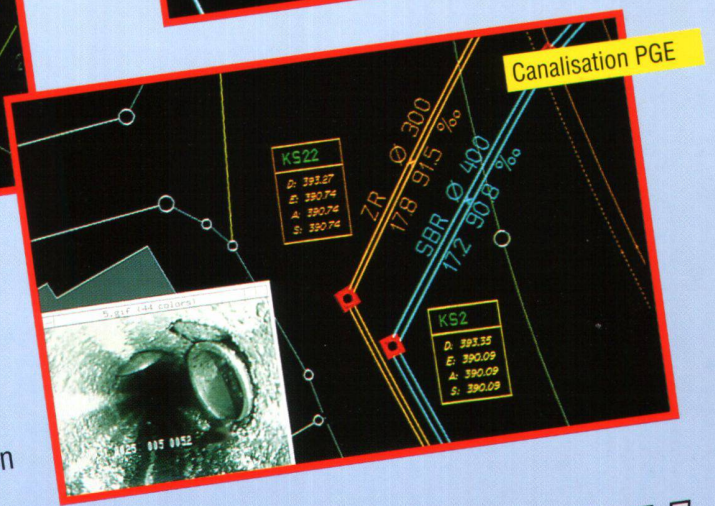
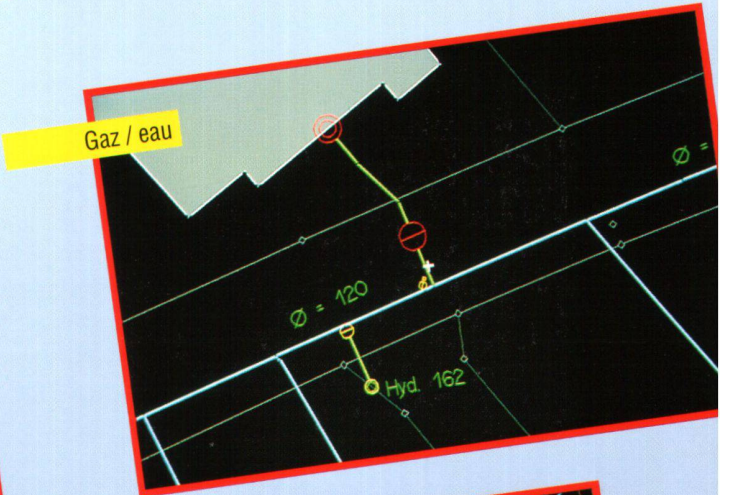
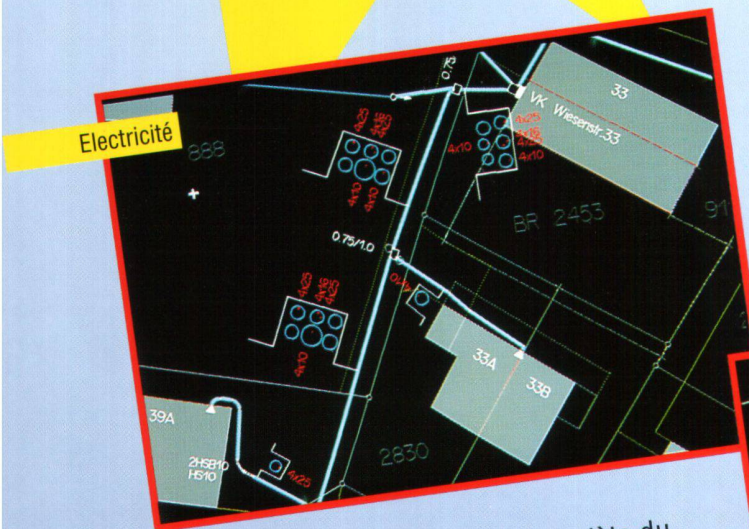
Une classe en soi...



CINS

système d'informations

C-PLAN



- ▶ Se base sur les banques de données relationnelles INFORMIX ou ORACLE
- ▶ Liaisons directes des données relationnelles avec les éléments graphiques
- ▶ Résolution complète du PGE avec modèle de classification des dommages variable
- ▶ Cadastre électrique avec synthèse de profils en travers issus de la BD

Nous avons déjà pour vous la solution idéale!

C-PLAN

Software + Hardware pour
mesuration + construction de routes

C-Plan AG
Hübscherstrasse 3
CH-3074 Muri/Berne
Téléphone 031/951 15 23
Téléfax 031/951 15 73

Intergraph in der Praxis



Ing. Hans-Peter Kasper
Kasper Ingenieur- und
Vermessungsbüro, Kloten



«**INTERGRAPH ermöglicht uns ein integriertes GIS für Netzinformation, Planung und Amtliche Vermessung**».

«Wir haben sorgfältig evaluiert, mit welchen GIS-Programmen wir in Zukunft arbeiten wollen. Überzeugt an **GRIVIS** und **GEONIS** hat uns vor allem die Plattform MGE, die eine problemlose Integration in eine gemeinsame Umgebung ermöglicht, und die gewohnte Oberfläche unter Windows NT, die die Einarbeitung in die neuen Programme sehr vereinfacht».

INTERGRAPH

Intergraph (Schweiz) AG
Thurgauerstrasse 40, CH-8050 Zürich
Telefon 01/ 308 48 48
Telefax 01/ 308 49 19