

Objektyp: **Advertising**

Zeitschrift: **Vermessung, Photogrammetrie, Kulturtechnik : VPK =
Mensuration, photogrammétrie, génie rural**

Band (Jahr): **93 (1995)**

Heft 1

PDF erstellt am: **05.08.2024**

Nutzungsbedingungen

Die ETH-Bibliothek ist Anbieterin der digitalisierten Zeitschriften. Sie besitzt keine Urheberrechte an den Inhalten der Zeitschriften. Die Rechte liegen in der Regel bei den Herausgebern. Die auf der Plattform e-periodica veröffentlichten Dokumente stehen für nicht-kommerzielle Zwecke in Lehre und Forschung sowie für die private Nutzung frei zur Verfügung. Einzelne Dateien oder Ausdrucke aus diesem Angebot können zusammen mit diesen Nutzungsbedingungen und den korrekten Herkunftsbezeichnungen weitergegeben werden. Das Veröffentlichen von Bildern in Print- und Online-Publikationen ist nur mit vorheriger Genehmigung der Rechteinhaber erlaubt. Die systematische Speicherung von Teilen des elektronischen Angebots auf anderen Servern bedarf ebenfalls des schriftlichen Einverständnisses der Rechteinhaber.

Haftungsausschluss

Alle Angaben erfolgen ohne Gewähr für Vollständigkeit oder Richtigkeit. Es wird keine Haftung übernommen für Schäden durch die Verwendung von Informationen aus diesem Online-Angebot oder durch das Fehlen von Informationen. Dies gilt auch für Inhalte Dritter, die über dieses Angebot zugänglich sind.

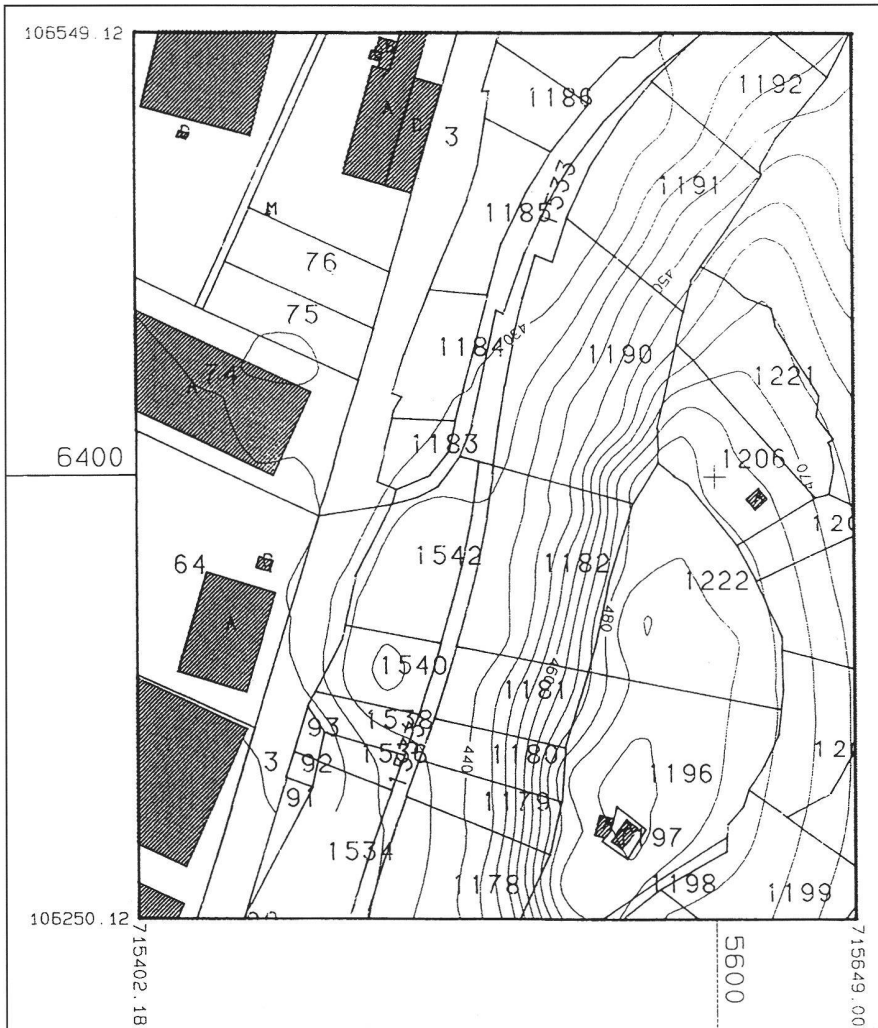


Fig. 4: Proprietá fondiaria e altimetria.

Sviluppi futuri

Uno dei grossi problemi legati al SIT è costituito dal rilevamento dei dati che richiede un notevole impegno di persone e di mezzi finanziari; l'investimento in me-

zi materiali (hardware e software) costituisce soltanto una piccola parte dell'onere complessivo. Pensando soltanto al rinnovamento della misurazione ufficiale secondo le nuove norme ci rendiamo subito conto dell'immane sforzo per avere a

disposizione i dati di tutti i comuni ticinesi. Per l'introduzione della RIMU nel Canton Ticino sono stati recentemente costituiti dei gruppi di lavoro composti da funzionari statali e da rappresentanti dei geometri e di altri enti interessati alla misurazione. I gruppi dovranno chinarsi sui diversi problemi e proporre delle strategie per l'introduzione di questa importante innovazione nel trattamento dei dati catastali.

Il SIT progettato dovrà a poco a poco contenere tutte le informazioni sul territorio cantonale. Sono previste diverse applicazioni nell'ambito dei rumori, delle foreste, delle strade, dei trasporti, dell'ambiente, dell'approvvigionamento idrico, nonché collegamenti con altre applicazioni.

Gli sviluppi futuri si possono così riassumere:

- conversione delle applicazioni già operative ma ancora funzionanti in modo indipendente
- inserimento di altri oggetti
- aggancio con altre applicazioni (ad es. movimento della popolazione)
- costante miglioramento nell'utilizzo del sistema
- graduale estensione della ripresa dei dati a tutto il cantone
- messa a disposizione delle informazioni a tutti gli interessati.

La mole di lavoro che resta da fare è indubbiamente molto elevata, ma sicuramente il prodotto finale sarà uno strumento importante nella gestione di quel prezioso bene costituito dal territorio.

Indirizzo dell'autore:

Raffaele Spocci
Centro cantonale d'informatica
Palazzo amministrativo 1
CH-6501 Bellinzona

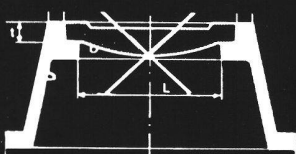
Mehr Sicherheit im Strassenverkehr mit

Chrétien-Polygonkappen



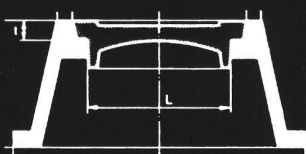
seit 1883

Bisher:



Deckel nur eingelegt

Verbesserte Ausführung:



Deckel geführt

Chrétien & Co.

Eisen- und Metallguss
4410 Liestal

Tel. 061/921 56 56
Fax 061/922 07 56