

Zeitschrift: Vermessung, Photogrammetrie, Kulturtechnik : VPK = Mensuration, photogrammétrie, génie rural

Herausgeber: Schweizerischer Verein für Vermessung und Kulturtechnik (SVVK) = Société suisse des mensurations et améliorations foncières (SSMAF)

Band: 97 (1999)

Heft: 2

Inhaltsverzeichnis

Nutzungsbedingungen

Die ETH-Bibliothek ist die Anbieterin der digitalisierten Zeitschriften. Sie besitzt keine Urheberrechte an den Zeitschriften und ist nicht verantwortlich für deren Inhalte. Die Rechte liegen in der Regel bei den Herausgebern beziehungsweise den externen Rechteinhabern. [Siehe Rechtliche Hinweise.](#)

Conditions d'utilisation

L'ETH Library est le fournisseur des revues numérisées. Elle ne détient aucun droit d'auteur sur les revues et n'est pas responsable de leur contenu. En règle générale, les droits sont détenus par les éditeurs ou les détenteurs de droits externes. [Voir Informations légales.](#)

Terms of use

The ETH Library is the provider of the digitised journals. It does not own any copyrights to the journals and is not responsible for their content. The rights usually lie with the publishers or the external rights holders. [See Legal notice.](#)

Download PDF: 20.02.2025

ETH-Bibliothek Zürich, E-Periodica, <https://www.e-periodica.ch>

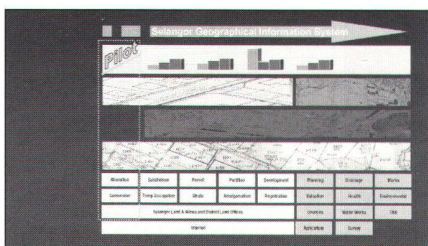


Editorial

55

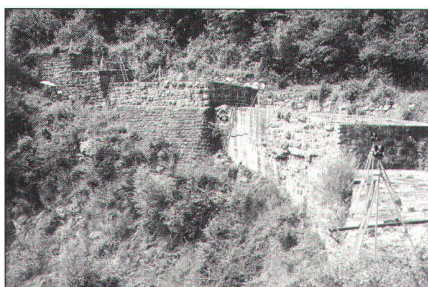
**Geo-Informationssysteme /
Systèmes d'information du territoire**

- S. Keller:*
1999: l'année des systèmes ouverts et des données géoréférencées 56
- S. Joerg:*
Les orthophotos: vers un nouveau SIT du canton du Jura 58
- F. Carsten, K. Kay Tee:*
GIS in Malaysia: Multimedia Super Corridor für Vision 2020 61



Geodäsie/Vermessung / Géodésie/Mensuration

- D. Angelini:*
Deformationsmessung Schwanden bei Brienz – der kombinierte Einsatz von GPS-System 200/300 und TCA 1800 64



Rubriken / Rubriques

- Forum / Tribune 68
- Aus- und Weiterbildung / Formation, Formation continue 70
- Persönliches / Personalia 77
- Verbände / Associations 78
- Firmenberichte / Nouvelles des firmes 81
- Impressum 88

Zum Umschlagbild:

Leica TPS300 Basic Series: grosse Leistung zum kleinen Preis
Mit den Totalstationen der TPS300 Basic Series setzt Leica Geosystems AG neue Massstäbe punkto Preis-/Leistungsverhältnis. Die sehr leichten Geräte eignen sich optimal für einfache und anspruchsvolle Vermessungsaufgaben auf Baustellen. Bei der Konzeption standen Benutzerfreundlichkeit und Produktivitätssteigerung im Vordergrund. Leica Geosystems AG rüstet als erster Hersteller Totalstationen dieser Klasse mit reflektorlos messenden Distanzmessern und einem zusätzlichen Messauslöser direkt beim Horizontaltrieb aus. Zudem ist das Laserlot und die Rutschkupplung für die Feintriebe (keine Klemmen) wie bei der Leica TPS1100 Professional Series standardmässig eingebaut. Die TPS300 Basic Series umfasst zwei Gerätetypen in drei Genauigkeitsklassen, die trotz der extrem leichten Bauweise Leica-typisch robust und widerstandsfähig sind. Die TPS300 Basic Series ist mit Applikationssoftware und internem Datenspeicher ausgerüstet. Überzeugen Sie sich bei einer Vorführung vom neuen Standard in der Bauvermessung.

Leica Geosystems AG
Kanalstrasse 21, CH-8152 Glattbrugg
Telefon 01/809 33 11, Fax 01/810 79 37
<http://www.leica-geosystems.com>

Page de couverture:

Série Leica TPS300 Basic: grande capacité à moindre prix
Avec ses stations totales de la série TPS300 Basic Leica Geosystems SA place de nouvelles échelles dans un excellent rapport qualité/prix. Les instruments très légers conviennent de manière optimale pour les tâches simples et exigeantes de la mensuration sur les chantiers. Dans leur conception, convivialité et augmentation du rendement sont mis en avant. Leica Geosystems SA est le premier fabricant à équiper ses stations totales de cette classe avec distancemètre mesurant sans réflecteur et coaxial de surcroît. En outre, le plomb laser et le frottement doux (plus de blocages) comme sur la série de Leica TPS1100 Professionnelle est monté de manière standard. La série TPS300 Basic se compose de deux types d'instruments en trois classes de précision qui, malgré leur conception extrêmement légère, reste robuste et typique de Leica. La série TPS300 Basic est équipée de programmes d'applications et d'une mémoire interne. Laissez-vous convaincre lors d'une démonstration du nouveau standard dans la mesure de chantier.

Leica Geosystems SA
Rue de Lausanne 60, CH-1020 Renens
Tél. 021/635 35 53, Fax 021/634 91 55
<http://www.leica-geosystems.com>