

Objektyp: **TableOfContent**

Zeitschrift: **Vermessung, Photogrammetrie, Kulturtechnik : VPK =
Mensuration, photogrammétrie, génie rural**

Band (Jahr): **98 (2000)**

Heft 10: **75 Jahre Institut für Kartographie der ETH Zürich**

PDF erstellt am: **11.09.2024**

Nutzungsbedingungen

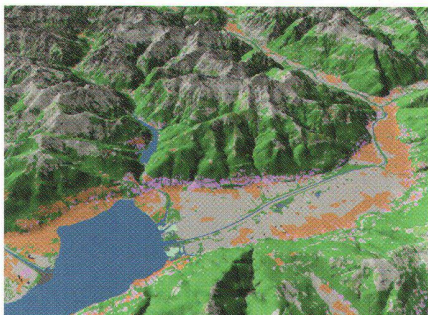
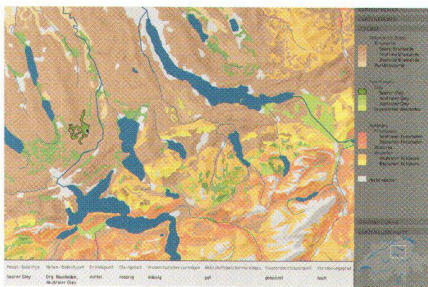
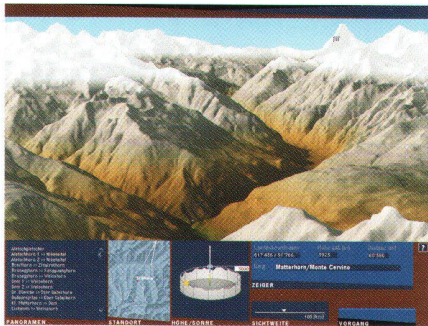
Die ETH-Bibliothek ist Anbieterin der digitalisierten Zeitschriften. Sie besitzt keine Urheberrechte an den Inhalten der Zeitschriften. Die Rechte liegen in der Regel bei den Herausgebern. Die auf der Plattform e-periodica veröffentlichten Dokumente stehen für nicht-kommerzielle Zwecke in Lehre und Forschung sowie für die private Nutzung frei zur Verfügung. Einzelne Dateien oder Ausdrucke aus diesem Angebot können zusammen mit diesen Nutzungsbedingungen und den korrekten Herkunftsbezeichnungen weitergegeben werden. Das Veröffentlichen von Bildern in Print- und Online-Publikationen ist nur mit vorheriger Genehmigung der Rechteinhaber erlaubt. Die systematische Speicherung von Teilen des elektronischen Angebots auf anderen Servern bedarf ebenfalls des schriftlichen Einverständnisses der Rechteinhaber.

Haftungsausschluss

Alle Angaben erfolgen ohne Gewähr für Vollständigkeit oder Richtigkeit. Es wird keine Haftung übernommen für Schäden durch die Verwendung von Informationen aus diesem Online-Angebot oder durch das Fehlen von Informationen. Dies gilt auch für Inhalte Dritter, die über dieses Angebot zugänglich sind.

Ein Dienst der *ETH-Bibliothek*
ETH Zürich, Rämistrasse 101, 8092 Zürich, Schweiz, www.library.ethz.ch

<http://www.e-periodica.ch>



Editorial

591

Kartographie / Cartographie

<i>V. Imhof:</i> Wie die Kartographie an die ETH kam	592
<i>E. Spiess, L. Hurni:</i> Das Institut für Kartographie in den Jahren 1965–2000	597
<i>Redaktionsteam «Atlas der Schweiz»:</i> Neuedition Atlas der Schweiz	602
<i>E. Spiess:</i> Die Redaktionsarbeiten für den Schweizer Weltatlas	607
<i>E. Hutzler, L. Hurni:</i> Die Implementierung kartographischer Funktionen für DTP-Software	610
<i>Ch. Brandenberger, A. Neumann:</i> Kartennetzberechnung online	612
<i>B. Jenny:</i> Estompage assisté par ordinateur	614
<i>B. Schneider:</i> GIS-Funktionen in Multimedia-Atlanten	616
<i>D. Stähli:</i> Gewässernetze in Bildschirmkarten: Qualitätssteigerung durch Adaptive Zooming	619
<i>A. Neumann:</i> Neue Entwicklungen in der Web-Kartographie	621
<i>Ch. Häberling, A. Terribilini:</i> Topographische 3D-Karten: nur Zukunftsmusik?	625

Rubriken / Rubriques

Forum / Tribune	628
Aus- und Weiterbildung / Formation, Formation continue	629
Fachliteratur / Publications	630
Verbände / Associations	631
Firmenberichte / Nouvelles des firmes	633
Impressum	644

Zum Umschlagbild:

Panoramadarstellung des Pilatus und des Vierwaldstättersees im neuen «Atlas der Schweiz – interaktiv». Die Redaktion des «Atlas der Schweiz» ist dem Institut für Kartographie der ETH Zürich angegliedert, welches in diesem Jahr sein 75-jähriges Jubiläum feiern kann. Der Anlass wird mit einem Festkolloquium am 6. Oktober an der ETH Höggerberg begangen. Die Kolloquiumsbeiträge sind in dieser VPK-Nummer veröffentlicht. Weitere Informationen unter www.karto.ethz.ch. Titelbild: © Redaktion «Atlas der Schweiz», Institut für Kartographie, ETH Zürich (www.atladerschweiz.ch); Digitales Höhenmodell DHM25: © Bundesamt für Landestopographie, Wabern (www.swisstopo.ch). Sämtliche in dieser Nummer veröffentlichten Karten- und Datengrundlagen des Bundesamtes für Landestopographie erscheinen mit freundlicher Genehmigung des Bundesamtes für Landestopographie, Wabern.

Leica Geosystems AG
Kanalstrasse 21, CH-8152 Glattbrugg
Telefon 01/809 33 11, Fax 01/810 79 37
e-mail: info.swiss@leica-geosystems.com
<http://www.leica-geosystems.com>

Page de couverture:

Représentation panoramique du Pilate et du Lac des Quatre-Cantons dans le nouvel «Atlas de la Suisse – interactif». La rédaction de «l'Atlas de la Suisse» est intégrée dans l'Institut de cartographie de l'EPF Zürich qui fête cette année son jubilé des 75 ans. La manifestation sera célébrée par un colloque de fête le 6 octobre à l'EPF Höggerberg. Les exposés lors du colloque sont publiés dans la présente édition de MPG. D'autres informations peuvent être contenues sous www.karto.ethz.ch. Photo de la page de couverture: © rédaction «Atlas de la Suisse», Institut de cartographie, EPF Zürich (www.atladerschweiz.ch); modèle numérique du terrain MNT25: © Office fédéral de la topographie, Wabern (www.swisstopo.ch). Toutes les cartes et données de base figuront dans le présent numéro ont été publiées avec l'autorisation de l'Office fédéral de la topographie, Wabern.

Leica Geosystems SA
Rue de Lausanne 60, CH-1020 Renens
Téléphone 021/633 07 20, Fax 021/633 07 21
e-mail: info.swiss@leica-geosystems.com
<http://www.leica-geosystems.com>