

Objekttyp: **Advertising**

Zeitschrift: **Vermessung, Photogrammetrie, Kulturtechnik : VPK =
Mensuration, photogrammétrie, génie rural**

Band (Jahr): **98 (2000)**

Heft 10: **75 Jahre Institut für Kartographie der ETH Zürich**

PDF erstellt am: **05.08.2024**

Nutzungsbedingungen

Die ETH-Bibliothek ist Anbieterin der digitalisierten Zeitschriften. Sie besitzt keine Urheberrechte an den Inhalten der Zeitschriften. Die Rechte liegen in der Regel bei den Herausgebern. Die auf der Plattform e-periodica veröffentlichten Dokumente stehen für nicht-kommerzielle Zwecke in Lehre und Forschung sowie für die private Nutzung frei zur Verfügung. Einzelne Dateien oder Ausdrucke aus diesem Angebot können zusammen mit diesen Nutzungsbedingungen und den korrekten Herkunftsbezeichnungen weitergegeben werden. Das Veröffentlichen von Bildern in Print- und Online-Publikationen ist nur mit vorheriger Genehmigung der Rechteinhaber erlaubt. Die systematische Speicherung von Teilen des elektronischen Angebots auf anderen Servern bedarf ebenfalls des schriftlichen Einverständnisses der Rechteinhaber.

Haftungsausschluss

Alle Angaben erfolgen ohne Gewähr für Vollständigkeit oder Richtigkeit. Es wird keine Haftung übernommen für Schäden durch die Verwendung von Informationen aus diesem Online-Angebot oder durch das Fehlen von Informationen. Dies gilt auch für Inhalte Dritter, die über dieses Angebot zugänglich sind.

Ein Dienst der *ETH-Bibliothek*
ETH Zürich, Rämistrasse 101, 8092 Zürich, Schweiz, www.library.ethz.ch

<http://www.e-periodica.ch>

in Beziehung mit der späteren Wiedergabe im Druck, mit der Reproduktionstechnik. Das bezeugen die vielen von ihm bearbeiteten Karten und Atlanten. Hier können nur sehr wenige Abbildungen gezeigt werden, es sei aber verwiesen auf die verschiedenen Imhof-Bücher und Karten, sowie den Beitrag im Internet «Eduard Imhof, Kartograph und Künstler», welcher etwa 100 Bilder und Karten zeigt und durch ein Werkverzeichnis ergänzt ist. Abbildungen von Karten von Wild und Becker findet man zahlreich in der ETH-Bibliothek und gut reproduziert in der Zeitschrift «Cartographica Helvetica». Im Verlaufe der hier besprochenen 100 Jahre hat sich die «ETH-Kartographie» entwickelt und die ihr gestellten Probleme zu lösen versucht: Topographische Landeskartierung, Grundbuchvermessung und -pläne, schliesslich thematische Kartographie. Noch wichtiger aber ist, dass alle drei Professoren, Wild, Becker und Imhof, neben ihrer guten mathematischen Befähigung auch graphisch und künstlerisch hoch begabt waren. Sie haben es verstanden, dieses Talent in ihrer wissenschaftlichen kartographischen Lehre und Forschung bewusst einzusetzen.

Weiterführende Literatur und Kartenwerke:

Becker, Fridolin (1881/82): Die topographischen Aufnahmen im Hochgebirge. In: Jahrbuch des Schweizer Alpenclub. Bern. Jg. 17.

Becker, Fridolin (1916): Wesen und Gebrauch der Gebirgskarte. In: Ratgeber für Bergsteiger. Bd 1. Zürich, S. 30–78.

Cartographica Helvetica. Fachzeitschrift für Kartengeschichte. Murten. Nr. 1, 1990 ff. Besonders: Hefte 1, 2, 4, 6, 7, 8, 15, 18, 20 und Sonderheft: Cavelti, Madlena: Farbe, Licht und Schatten. 1997.

Fülscher, Peter (Hrsg.) (1996): Photogrammetrie in der Schweiz. Geschichte, Entwicklung. Hrsg.: Schweizerische Gesellschaft für Photogrammetrie, Bildanalyse und Fernerkundung. Bonn.

Hauri, Roger (1997): Panoramen und Karten des Schweizer Alpen-Club, 1864–1923. Bern. (Mit Becker-Karten).

Hauri, Roger (1998): Die Zürcher Lithographen Hofer und Burger 1850–1930. Eine Bibliographie. Zürich. (Becker- und Imhof-Karten).

Imhof, Eduard (1922): Fridolin Becker (gestorben). In: Schweizerische Zeitschrift für Vermessungswesen und Kulturtechnik. Jg. 20, Nr. 2.

Imhof, Eduard (1925): Siedlungsgrundriss-Formen und ihre Generalisierung im Kartenbild. In: Mitteilungen der Geographisch-Ethnographischen Gesellschaft Zürich. Bd 24, 1923/24. Zürich.

Imhof, Eduard (1941): Einige Bemerkungen zur Lehre der Kartenzeichnung. In: Vermessung, Grundbuch und Karte. Zürich. S. 169–174.

Imhof, Eduard (1965): Kartographische Geländedarstellung. Berlin.

Imhof, Eduard (1986): Streiflichter. In: Vermessung, Photogrammetrie, Kulturtechnik. Jg. 84, Nr. 9.

Imhof, Viola et al. (1988): «Zur Erinnerung an Eduard Imhof». Sondernummer Vermessung, Photogrammetrie, Kulturtechnik. Jg. 86, Nr. 9.

Imhof, Viola (1990): Eduard Imhof, ein Leben mit Landkarten. Meilen.

Imhof, Viola; Turconi, Katrin und Jürg Bühler (1999): Eduard Imhof, Kartograph und Künstler. <http://www.maps.ethz.ch/imhof.html>.

Vorlesungsverzeichnisse der ETH Zürich seit 1855 (Sammlung in der ETH-Bibliothek).

Welsch, Walter et al. (1999): Hochgebirgs- und Gletscherforschung. Zum 100. Geburtstag von Richard Finsterwalder. Hrsg.: Universität der Bundeswehr München-Neubiberg.

Wild, Johannes (1983): Handschriften und Autographen der ETH-Bibliothek 4. Zürich: Wissenschaftshistorische Sammlungen der ETH-Bibliothek.

Wild, Johannes: Karte des Kantons Zürich 1:25 000, nach den in den Jahren 1843–1851 gemachten Aufnahmen von 1852–1865 in Stein graviert im topographischen Bureau des Kantons Zürich.

Wolf, Rudolf (1879): Geschichte der Vermessungen in der Schweiz. Zürich.

Zoelly, Heinrich (1948): Geschichte der geodätischen Grundlagen für Karten und Vermessungen in der Schweiz. Bern.

Viola Imhof
Im Allmendli 23
CH-8703 Erlenbach

Wandeln Sie Ihr INTERLIS-Datenmodell in ein UML-Diagramm. Oder umgekehrt. Software herunterladen, testen.

Ihr Datenmodell als Diagramm!



EISENHUT INFORMATIK

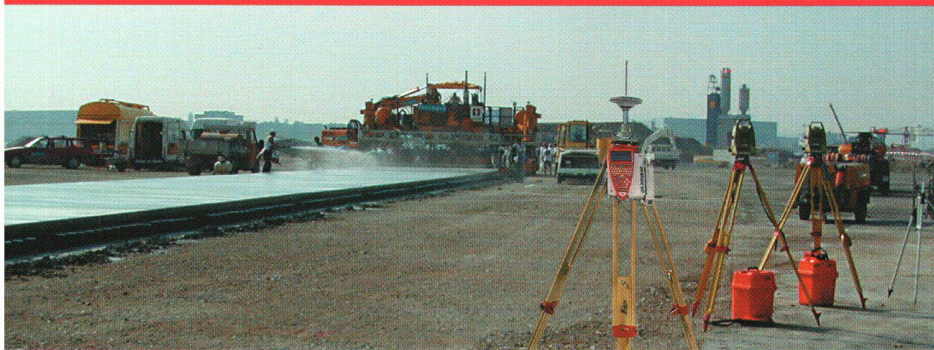
Rosenweg 14 • CH-3303 Jegenstorf • Tel 031 762 06 62 • Fax 031 762 06 64 • <http://www.eisenhutinformatik.ch>

30 50 00

Leader des mensurations par GPS en Suisse et en Europe



Par ailleurs – L'extension de l'aéroport de Zürich-Kloten se déroule sans problèmes et avec la plus haute précision!



LEICA SR530: Grâce à sa flexibilité et ses performances de pointes

- 70% des parts de marché en Suisse
- Meilleur Rover mondial (confirmé par des Instituts indépendants)
- La meilleure et la plus simple intégration du système GSM (sans câble)
- Initialisation rapide et juste en mode RTK jusqu'à 30 km
- Transfert direct vers ESRI Arcinfo/Arcview grâce à l'application SIG
- Mise en œuvre flexible et modulable

Votre véritable partenaire, toujours près de chez vous



Leica Geosystems AG, Kanalstrasse 21, CH-8152 Glattbrugg, Tel. +41 1 809 33 11, Fax +41 1 810 79 37, www.leica-geosystems.com
Leica Geosystems SA, Rue de Lausanne 60, CH-1020 Renens, Tél. +41 21 633 07 20, Fax +41 21 633 07 21, www.leica-geosystems.com

Leica
Geosystems