

Objektyp: **Advertising**

Zeitschrift: **Vermessung, Photogrammetrie, Kulturtechnik : VPK =
Mensuration, photogrammétrie, génie rural**

Band (Jahr): **99 (2001)**

Heft 3

PDF erstellt am: **10.07.2024**

Nutzungsbedingungen

Die ETH-Bibliothek ist Anbieterin der digitalisierten Zeitschriften. Sie besitzt keine Urheberrechte an den Inhalten der Zeitschriften. Die Rechte liegen in der Regel bei den Herausgebern.

Die auf der Plattform e-periodica veröffentlichten Dokumente stehen für nicht-kommerzielle Zwecke in Lehre und Forschung sowie für die private Nutzung frei zur Verfügung. Einzelne Dateien oder Ausdrucke aus diesem Angebot können zusammen mit diesen Nutzungsbedingungen und den korrekten Herkunftsbezeichnungen weitergegeben werden.

Das Veröffentlichen von Bildern in Print- und Online-Publikationen ist nur mit vorheriger Genehmigung der Rechteinhaber erlaubt. Die systematische Speicherung von Teilen des elektronischen Angebots auf anderen Servern bedarf ebenfalls des schriftlichen Einverständnisses der Rechteinhaber.

Haftungsausschluss

Alle Angaben erfolgen ohne Gewähr für Vollständigkeit oder Richtigkeit. Es wird keine Haftung übernommen für Schäden durch die Verwendung von Informationen aus diesem Online-Angebot oder durch das Fehlen von Informationen. Dies gilt auch für Inhalte Dritter, die über dieses Angebot zugänglich sind.

Ein Dienst der *ETH-Bibliothek*
ETH Zürich, Rämistrasse 101, 8092 Zürich, Schweiz, www.library.ethz.ch

<http://www.e-periodica.ch>

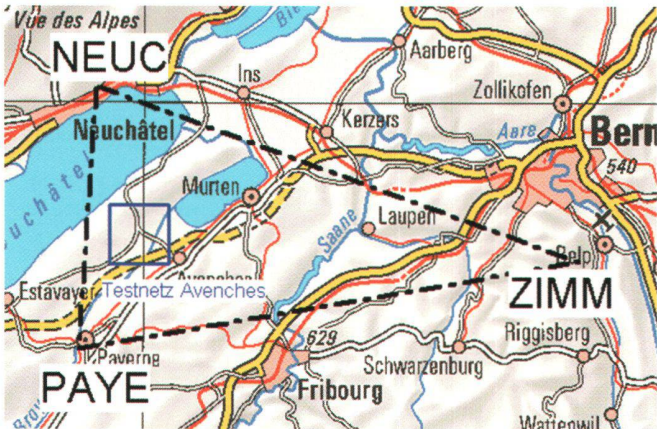


Abb. 5: Testnetz Avenches.

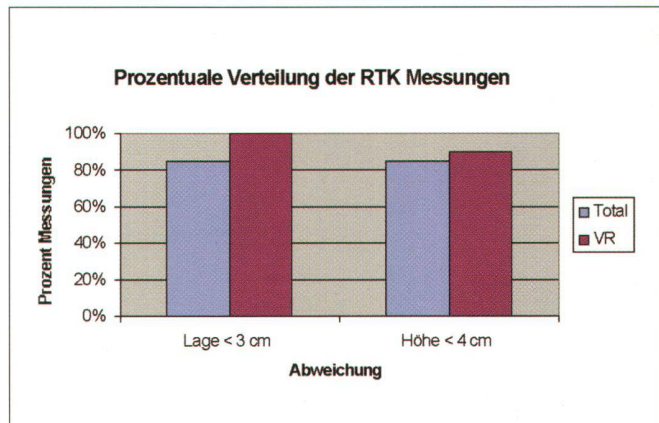


Abb. 6: Prozentuale Verteilung aller Messungen (blau) und der Messungen mit der virtuellen Referenzstation (violett).

sin und Graubünden folgen bis im Herbst 2001. Ziel dieses Pilotbetriebs ist es, swipos-GIS/GEO einem breiteren Benutzerkreis zur Verfügung zu stellen, Erfahrungen zu sammeln und allfällige Probleme zu erkennen und zu bereinigen. Voraussetzung für die Nutzung von swipos-GIS/GEO ist ein RTK-fähiger GPS-Empfänger, der mit einem Natel/GSM-Modul verbunden werden kann. Ausserdem muss der Empfänger bei der Verbindungsaufnahme mit dem Kommunikationsrechner seine Näherungsposition im sog. NMEA-Format übermitteln können. Die Korrekturdaten werden bei swipos-GIS/GEO im RTCM-Format (Typ 18,19) übertragen. Die marktüblichen geodätischen Empfänger der grösseren

GPS-Hersteller erfüllen diese Voraussetzungen. Im Einzelfall empfiehlt es sich jedoch trotzdem, sich vom GPS-Händler beraten zu lassen.

Der Zugriff erfolgt über die Business-Nummer 0900 55 00 50, der Preis beträgt Fr. 0.36/Minute (exkl. Kommunikationskosten). Für Kunden mit speziellen Anforderungen (z.B. kantonale Vermessungsämter, Versorgungsbetriebe etc.) können auf Anfrage auch andere Lösungen für den Zugriff auf die Daten angeboten werden.

Dr. U. Wild, S. Grünig, R. Hug und P. Kummer

Bundesamt für Landestopographie
Seftigenstrasse 264
CH-3084 Wabern
urs.wild@lt.admin.ch
www.swisstopo.ch

I. Pfammatter
Ecole des Ingénieurs du Canton de Vaud (eivd)
Route de Cheseaux 1
CH-1401 Yverdon

U. Bruderer
Leica Geosystems AG
Kanalstrasse 21
CH-8152 Glattbrugg

ABONNEMENTSBESTELLUNGEN

unter folgender Adresse

**Jahresabonnement 1 Jahr:
Inland sFr. 96.-, Ausland sFr. 120.-**

SIGWERB AG
Dorfmattestrasse 26
CH-5612 Villmergen
Telefon 056/619 52 52
Telefax 056/619 52 50